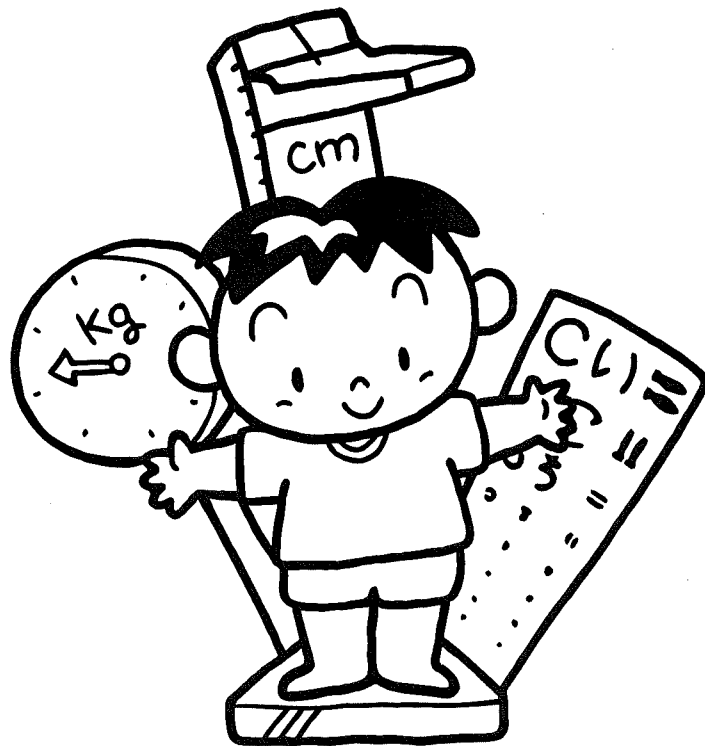


令和3年度

野田市学校保健会総会

令和2年度

野田市学校保健会の概要



野田市学校保健会

事務局 野田市教育委員会学校教育課内
電話 04(7125)1111(内線2622)
所在地 〒278-8550 野田市鶴奉7番地の1

目 次

令和3年度野田市学校保健会総会資料

野田市学校保健会役員名簿	1
令和2年度野田市学校保健会事業報告	2
令和2年度野田市学校保健会収支決算報告	3
令和3年度野田市学校保健会事業計画（案）	4
令和3年度野田市学校保健会事業計画（案）参考資料	5
令和3年年度野田市学校保健会予算（案）	6
学校医・学校歯科医・学校薬剤師一覧	7～15

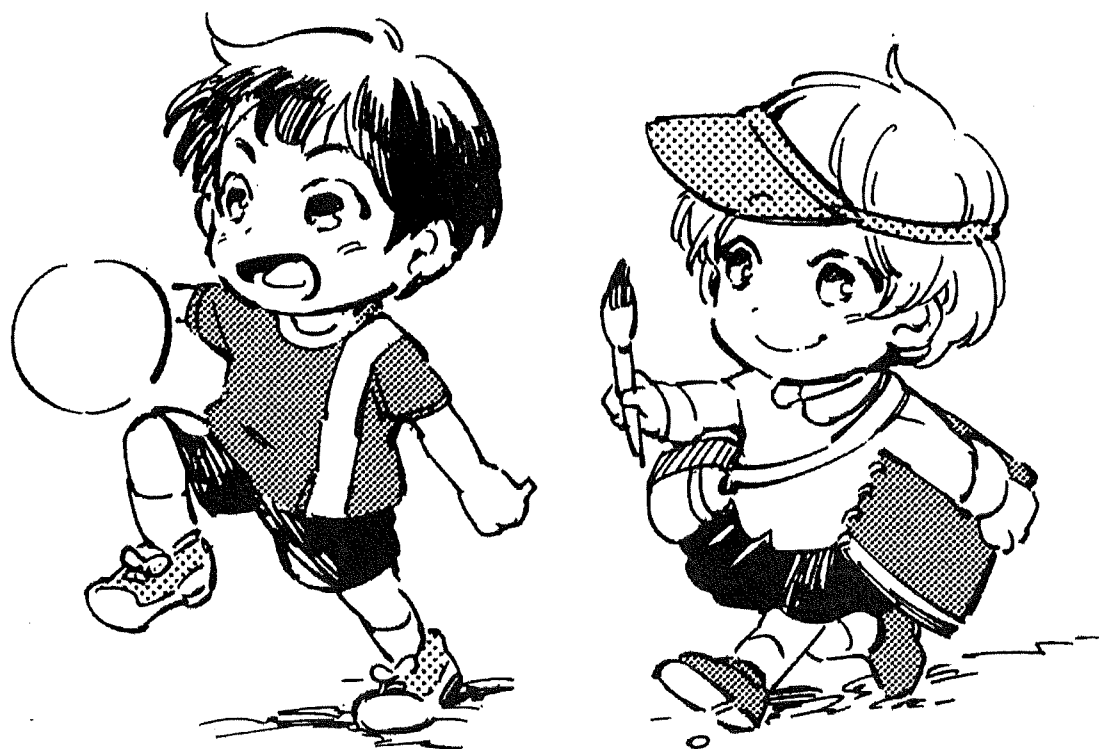
令和2年度野田市学校保健会の概要

編集にあたって.....	16
I 健康診断	
1 定期健康診断	17～21
2 就学時健康診断	22
3 教職員の健康診断	23
II 検診	
1 尿検査	24
2 問診票による結核検診	25
3 脊柱側彎症検診	26
4 心電図・心音図検診.....	26
III 生活習慣病対策	27～29
IV 学校伝染病の発生状況.....	30
V 健康診断結果治癒率	31～32

令和3年度

野田市学校保健会

総会資料



令和3年度 野田市学校保健会役員名簿

会 長	医 師 会 代 表	岡 田 一 芳
副 会 長	医 師 会 理 事	畑 野 秀 樹
	歯 科 医 師 会 会 長	濱 島 良 文
	薬 剤 師 会 会 長	秋 田 茂
	小 中 学 校 長 会 会 長	井 田 裕
理 事	歯 科 医 師 会 代 表	宮 本 芳 美
	医 師 会 代 表	永 瀬 大
	医 師 会 代 表	荒 山 隆
	薬 剤 師 会 代 表	島 田 恭 光
	野 田 保 健 所 長	新 玲 子
	高 等 学 校 長 代 表	富 樫 明 子
	小 中 学 校 長 会 副 会 長	石 山 由 美 子
	保 健 主 事 代 表	岸 緑
	養 護 教 諭 代 表	武 田 美 幸
	公 立 幼 稚 園 代 表	内 田 光 恵
	私 立 幼 稚 園 代 表	加 藤 英 夫
	保 健 セ ン タ ー 長	池 田 亜 由 美
	学 校 教 育 部 長	下 川 泰 弘
	学 校 給 食 セ ン タ ー 所 長	小 倉 貞 一 郎
監 事	医 師 会	鈴 木 隆 一
	校 長 会	木 村 ひ ろ 子

令和2年度野田市学校保健会事業報告

事業名	実施日	事業概要	備考
小児期における生活習慣病対策	令和2年5月～ 令和3年3月	保健指導、相談、講演会等 《小・中学校 保健指導人数 149人》	◎
野田市小中学校結核対策	令和2年6月～ 令和3年3月	問診、内科検診、判定委員会、精密検査等 《市内小・中学校、全児童生徒》	◎
養護教諭研修会	令和2年4月3日	集団健診に関する説明会	☆
学校環境衛生対策	令和2年5月～ 令和3年3月	水質検査: 飲用1回、プール1～2回(中止) 照度検査: 7月～9月、1月～2月 空気検査: 1月～2月	☆
学校保健会理事会	令和2年4月21日 ※資料の配付・書面決議	令和元年度事業報告・決算報告 令和2年度事業計画案・予算案	◎
学校保健会総会	令和2年5月14日 ※資料の配付	令和元年度事業報告・決算報告 令和2年度事業計画案・予算案	◎
学校給食施設巡回指導	令和2年 中止	給食衛生・栄養管理指導 《野田健康福祉センター等》	☆
歯と口の健康週間	令和2年6月4日 令和2年6月18日 令和2年6月24日～6月30日 中止	図画・ポスター・標語審査 健歯審査・図画・ポスター・標語等表彰 優秀作品展示	◎
東葛駅伝競走大会出場選手健康診断	令和2年7月～9月 中止	東葛駅伝競走大会出場予定選手	☆
(生活習慣病対策) サマースクール ～生活を見直そう～	令和2年7月22日 中止	小学校4年生以上男女児童 場所: 野田市南部梅郷公民館 南部小学校プール	◎
小児期における生活習慣病対策予防検診	令和2年10月～11月 中止	小4全児童と小6の有所見児童対象	☆
歯磨き指導	令和2年10月～11月	小学1年生 1,182人	◎
学校保健講演会	令和2年11月26日 中止	講師: 歯科医師会 演題: 「未定」	◎

◎:主催、共催等 ☆:関連

令和2年度野田市学校保健会収支決算報告

1 収入の部

項目	予算額(円)	決算額(円)	差額(円)	備考
市交付金	752,245	752,245	0	小学校 65円×7,574人 中学校 65円×3,999人
繰越金	33,743	33,743	0	
雑収入	0	0	0	
計	785,988	785,988	0	

2 支出の部

項目	予算額(円)	流用・充当	予算現額	決算額(円)	差額(円)	備考
報償費	170,000		170,000	75,082	94,918	講師謝礼、表彰者記念品 他
旅費	5,000		5,000	0	5,000	
消耗品費	80,000	△8,200(備品購入費)	71,800	0	71,800	
印刷製本費	35,000		35,000	29,920	5,080	学校保健会総会及び概要冊子
図書・教材等購入費	65,000		65,000	63,185	1,815	保健指導用図書・教材
負担金	290,000		290,000	287,750	2,250	千葉県学校保健会負担金等
役務費	28,245		28,245	19,740	8,505	通信用切手、はがき
生活習慣病対策費	30,000		30,000	0	30,000	
備品購入費	49,000	8,200	57,200	57,200	0	歯科検診用LED照明
予備費	33,743		33,743	5,000	28,743	慶弔費
計	785,988		785,988	537,877	248,111	

3 残額の部


785,988円(予算) - 537,877円(決算) = 248,111円(残高)


収支差引残高 248,111円のうち、28,743円は予備費(繰越金)のため、次年度に繰り越します。

予備費を除いた219,368円は、市に返金いたします。

上記会計監査の結果、予算執行及び事務処理が適正であることを認めます。

令和 3年 4月/2日

監事 鈴木 隆 

監事 竹澤 

令和3年度野田市学校保健会事業計画(案)

事業名	実施日	事業概要	備考
小児期における生活習慣病対策	令和3年5月～ 令和4年3月	保健指導、相談、講演会等	◎
野田市小中学校結核対策	令和3年6月～ 令和4年3月	問診、内科検診、判定委員会、精密検査等 《市内小・中学校、全児童生徒》	◎
養護教諭研修会	令和3年4月6日	集団健診に関する説明会	☆
学校環境衛生対策	令和3年5月～ 令和4年3月	水質検査: 飲用1回、プール1～2回 照度検査: 7月～9月、1月～2月 空気検査: 1月～2月	☆
学校保健会理事会	令和3年4月20日 ※資料の配付・書面決議	令和2年度事業報告・決算報告 令和3年度事業計画案・予算案	◎
学校保健会総会	令和3年5月20日 ※資料の配付	令和2年度事業報告・決算報告 令和3年度事業計画案・予算案	◎
学校給食施設巡回指導	未定	給食衛生・栄養管理指導 《野田健康福祉センター等》	☆
歯と口の健康週間	令和3年6月3日 令和3年6月17日 中止 令和3年6月23日～6月29日	図画・ポスター・標語審査 健歯審査・図画・ポスター・標語等表彰 優秀作品展示	◎
東葛駅伝競走大会出場選手健康診断	令和3年7月～8月	東葛駅伝競走大会出場予定選手	☆
(生活習慣病対策) サマースクール～生活を見直そう～	令和3年7月1日 中止	小学校4年生以上男女児童 場所: 野田市南部梅郷公民館 南部小学校プール	◎
小児期における生活習慣病対策予防検診	令和3年10月～11月	小4全児童と小6の有所見児童対象	☆
歯磨き指導	令和3年10月～11月	小学1年生	◎
学校保健講演会	令和3年11月22日	講師: 歯科医師会 演題: 「未定」	◎

◎:主催、共催等 ☆:関連

令和3年度野田市学校保健会事業計画（案）の参考資料

水泳指導

実施回数を減らし実施予定

学校保健会理事会

※資料での承認

学校保健会総会

中止 ※理事会の承認をもって代える
資料の配布は実施

歯と口の健康週間

健歯コンクール 中止

図画・ポスター、標語審査会

図画・ポスター・標語、入賞者展示会

※健歯コンクール、図画・ポスター・標語表彰式は中止

東葛駅伝競走大会出場選手健康診断

実施・中止も含めて検討中

(生活習慣病対策) サマースクール ～生活を見直そう～

夏休みが短縮される可能性あり。短縮されると、この日は登校日になる
るので、サマースクールを実施することはできない。

小児期における生活習慣病対策予防検診、歯磨き指導、

学校保健講演会は、時期が10月・11月なので今のところ実施する
方向で考えている。

令和3年度野田市学校保健会予算(案)

1 収入の部

項目	予算額(円)	前年度予算額(円)	増減(円)	備考
市交付金	717,066	752,245	△ 35,179	小学校 63円×7,300人 中学校 63円×4,082人
繰越金	28,743	33,743	△ 5,000	前年度繰越金
雑収入	0	0	0	30年度より決済用普通預金へ変更
計	745,809	785,988	△ 40,179	

2 支出の部

項目	予算額(円)	前年度予算額(円)	増減(円)	備考
報償費	150,000	170,000	△ 20,000	講師謝礼,表彰者記念品他
旅費・参加費	5,000	5,000	0	研修会等旅費・参加費
消耗品費	80,000	80,000	0	プラークテスター、賞状用紙・額代等
印刷製本費	0	35,000	△ 35,000	総会資料印刷製本等
図書・教材等購入費	65,000	65,000	0	保健指導用図書・教材等
負担金	290,000	290,000	0	千葉県学校保健会負担金等
役務費	37,066	28,245	8,821	通信用切手・はがき
生活習慣病対策費	30,000	30,000	0	サマースクール代替案用
備品購入費	60,000	49,000	11,000	歯科検診用LED照明
予備費	28,743	33,743	△ 5,000	前年度繰越金
計	745,809	785,988	△ 40,179	

学校名		電話番号	校長	内科医	眼科医	耳鼻科医	歯科医	薬剤師
中央小学校	野田611	7122-2116	草刈 俊晴	小澤 克之助 鈴木 英夫	市岡 弘光	夜久 有滋	染谷 邦男 渡邊 昭	島田 恭光
宮崎小学校	宮崎55	7122-2362	松浦 正典	三枝誠一郎 杉崎 聰一	市岡 弘光	夜久 有滋	木澤 英孝 過能 博之	荒木田 賢市
東部小学校	鶴奉220	7122-3004	新井 嘉代子	小島 昌也	齊藤 弘明	夜久 有滋	山崎 裕也	寒河江 隆
南部小学校	山崎1503	7122-2509	長妻 美孝	山口 仁美 山川 一夫 畑野 秀樹	尾羽澤 実	中村 泰介	林 亨二 今関 時男 長谷川志乃ぶ	竹田 征司
北部小学校	谷津25-1	7122-2748	木村ひろ子	山縣 仁 荒井 政光	齊藤 弘明	永瀬 大	山本 園子 山本 英三	中村 裕
福田第一小学校	三ツ堀1372	7138-2109	石山 由美子	新村 興平	尾羽澤 実	夜久 有滋	中林 隆	峯村ふみ子
福田第二小学校	西三ヶ尾988	7138-0355	小松崎 早苗	新村 興平	齊藤 弘明	夜久 有滋	種村 伴子	坂口 有子
川間小学校	中里934	7129-4003	土屋 孝之	豊泉 茂	久米 正雄	永瀬 大	秋山 明彦	杉浦 貴史
清水台小学校	清水773	7124-1191	塩入 千裕	荒山 隆 岡田 安郎 三枝 誠一郎	市岡 弘光	夜久 有滋	北岡 啓則 宮本 芳美 八木 基彰	寒河江 隆
柳沢小学校	柳沢139	7124-6234	村田 歩	江 修博	齊藤 弘明	夜久 有滋	西村 卓也	中村 裕
山崎小学校	山崎2733	7125-2938	渡邊 清計	門倉 正樹 谷口 勲	尾羽澤 実	永瀬 大	大西 克昭 忍足 剛	島田 ゆかり
岩木小学校	岩名2-12-1	7129-5989	縄田 浩子	岡田 一芳 豊泉 茂 岡田 安郎	久米 正雄	富田 亜紀子	吉田 二良 玉木 肇 手島 英貴	荒木田 賢市
尾崎小学校	尾崎1415	7129-8166	小山 隆央	内田 芳信	久米 正雄	永瀬 大	牧 寿次	伊藤 篤史

学校名		電話番号	校長	内科医	眼科医	耳鼻科医	歯科医	薬剤師
七光台小学校	七光台20-1	7127-1712	畑谷 武史	荒山 隆	齊藤 弘明	永瀬 大	土田 隆司	伊藤 篤史
二ツ塚小学校	二ツ塚485-2	7138-1677	村田 弘信	仲田 房藏	尾羽澤 実	夜久 有滋	連記 雅伸	峯村ふみ子
みずき小学校	みずき3-2-3	7121-4311	梅澤 一久	畑野 秀樹 小澤 克之助	市岡 弘光	中村 泰介	今関 時男 李 永允	竹田 真弓子
木間ヶ瀬小学校	木間ヶ瀬3640	7198-0204	石井 徳子	善方 正一	森田 一之	永瀬 大	魚井 希実紀	小沼 恵一
二川小学校	桐ヶ作464	7196-0074	船橋 高志	青木 道夫	森田 一之	永瀬 大	大原 郁輝	稲富 佐斗子
関宿小学校	関宿台町171	7196-0112	高橋 祐史	西川 俊郎	森田 一之	永瀬 大	守川 巧	関谷 秀
関宿中央小学校	東宝珠花234-1	7198-4321	渡部 英治	善方 正一	森田 一之	永瀬 大	藤本 知之	小沼 恵一
第一中学校	野田829-1	7122-5524	井田 裕	鈴木 隆一 荒井 政光 長澤 芳哉	市岡 弘光	中村 泰介	魚井 希実紀 染谷 邦男 木澤 英孝	秋田 茂
第二中学校	中根139	7122-5534	杉崎 哲実	門倉 茂樹	市岡 弘光	中村 泰介	渡邊 智実	市川 裕幸
東部中学校	目吹1500	7122-3015	横川 徹	山下 加美	齊藤 弘明	永瀬 大	戸辺 修	武智 環
南部中学校	花井67	7122-2508	山田 桂一	鈴木 英夫 大野 義一朗 小島 昌也	尾羽澤 実	中村 泰介	山崎 安一 馬島 敦 井上 照夫	武智 環

学校名		電話番号	校長	内科医	眼科医	耳鼻科医	歯科医	薬剤師
北部中学校	谷津673	7122-2866	関志之武	内田芳信 金本秀之	齊藤弘明	中村泰介	戸邊武一 種村伴子	島田恭光
福田中学校	三ツ堀782	7138-1452	川崎裕幸	新村與平	尾羽澤美	永瀬大	瀨島良文	片桐吉隆
川間中学校	中里136-1	7129-4025	佐藤裕一	太田八千穂	久米正雄	永瀬大	草間博	大西かおり
岩名中学校	岩名1700	7122-5269	古矢浩祥	中本雅久 長澤芳哉	久米正雄	中村泰介	八木基彰 藤本知之	荒木田賢市
木間ヶ瀬中学校	木間ヶ瀬3393-1	7198-0218	小曾根正典	善方正一	森田一之	永瀬大	玉木肇	稻富佐斗子
二川中学校	桐ヶ作418	7196-0004	町田常雄	青木道夫	森田一之	永瀬大	甲斐拓也	稻富佐斗子
関宿中学校	関宿台町2150	7196-0113	梅建	西川俊郎	森田一之	永瀬大	西村卓也	篠原剛
西武台千葉中学校	尾崎2241-2	7127-1111	須田秀伸	北條史彦	中村仁	更級則夫	牧寿次	秋田茂

学校	住所	電話番号	校長	内科医	眼科医	耳鼻科医	歯科医	薬剤師
野田中央高等学校	谷津713	7125-4108	富樫 明子	柴田 陽一 太田 八千穂 深瀬 知之		夜久 有滋	戸辺 修 伊東 真吾	島田 ゆかり
清水高等学校	清水482	7122-4581	土屋 徳郎	山崎 震一 門倉 正樹	市岡 弘光	夜久 有滋	秋山 明彦 長谷川志乃ぶ	島田 恭光
関宿高等学校	木間分瀬4376	7198-5006	小坂橋 一知	善方 正一	森田 一之	永瀬 大	守川 巧	小沼 恵一
西武台千葉高等学校	尾崎2241-2	7127-1111	須田 秀伸	山内 俊忠 北條 史彦 二宮 浩樹	中村 仁	更級 則夫	牧 寿次	秋田 茂
野田特別支援学校	鶴奉147-1	7122-7270	西村 昭男	岡田 一芳 鈴木 英夫		永瀬 大	山崎 裕也	島田 恭光

学校	住所	電話番号	園長	内科医	眼科医	耳鼻科医	歯科医	薬剤師
市立野田幼稚園	野田793	7122-2450	内田 光恵	岡田 一芳	市岡 弘光	夜久 有滋	松永 詳子	秋田 晴海
市立関宿南部幼稚園	木間ヶ瀬3197	7198-2075	石井 徳子	善方 正一	森田 一之	永瀬 大	飯塚 麻紀	小沼 恵一
市立関宿中部幼稚園	桐ヶ作453-1	7196-2324	船橋 高志	善方 正一	森田 一之	永瀬 大	伊東 真吾	稲富 佐斗子
関宿幼稚園	新田戸522	7196-0167	海寶 文生	西川 俊郎	西川 俊郎		伊東 真吾	山崎 善市
月影幼稚園	中里492-1	7129-4158	木 孝之	江 修博			牧 寿次	高橋 恭子
第二野田中央幼稚園	山崎2553	7122-2517	茂木 寿美子	谷口 勲			忍足 剛	茂木 皎
野田中央幼稚園	花井248	7123-3538	茂木 泉	谷口 勲			忍足 剛	茂木 皎
野田北部幼稚園	蕃昌336-7	7129-3920	加藤 英夫	圓城寺 秀章			加藤 賢市	荒木 実
岩木幼稚園	五木341-5	7124-7020	小島 宮子	江 修博			吉田 二良	西村 光子

団体・機関名	役職	氏名	住所	電話番号	備考
千葉県野田健康福祉センター	所長	新 玲子	柳沢24	7124-8155	理事
野田市保健センター	センター長	池田 亜由美	鶴奉7-4	7125-1188	理事
野田市教育委員会学校教育部	部長	下川 泰弘	鶴奉7-1	7123-1328	理事
野田市学校給食センター	所長	小倉 貞一郎	宮崎 210	7124-5353	理事
野田市関宿学校給食センター	所長	小倉 貞一郎	柏寺480-1	7196-0104	理事

内 科	住 所	電 話
小澤 克之助	野田15 小澤医院	7 1 2 2 - 3 9 8 0
鈴木 英夫	野田293 鈴木医院	7 1 2 4 - 5 6 8 3
大野 義一郎	山崎1737 - 2 野田南部診療所	7 1 2 1 - 0 1 7 1
山口 仁美	野田45 石井医院	7 1 2 2 - 2 4 3 4
山縣 仁	堤台52-2 山縣医院	7 1 2 5 - 3 7 4 1
荒井 政光	野田1226 あらい内科クリニック	7 1 2 2 - 5 7 2 3
新村 與平	瀬戸84 新村医院	7 1 3 8 - 2 1 0 3
荒山 隆	七光台4-2 あら山こどもクリニック イオンタウンメディカルモール2F	7 1 2 9 - 7 1 4 9
岡田 安郎	光葉町1 - 8 - 6 七光台クリニック	7 1 9 7 - 2 3 0 2
江 修博	柳沢54-16 江医院	7 1 2 4 - 2 8 3 1
畑野 秀樹	みずき2-14-4 はたのこどもクリニック	7 1 2 3 - 7 1 2 1
岡田 一芳	野田654 岡田小児科医院	7 1 2 2 - 2 5 1 9
仲田 房蔵	山崎1850-1 梅郷痛みと内科のクリニック 梅郷メディカルプラザ1階	7 1 2 6 - 1 9 0 0
豊泉 茂	尾崎815-2 豊泉医院	7 1 2 9 - 3 8 1 3
鈴木 隆一	中根36-1 スズキ皮膚科内科クリニック イオンノア 3 F	7 1 2 6 - 2 2 8 5
太田 八千穂	岩名2-7-1 川間太田産婦人科医院	7 1 2 7 - 1 1 3 5
中本 雅久	上花輪861 中本医院	7 1 2 2 - 3 3 7 7
門倉 正樹	上花輪628-1 門倉病院	7 1 2 4 - 5 3 1 1
山下 加美	横内29-1 小張総合病院	7 1 2 4 - 6 6 6 6
小島 昌也	桜台24-2 桜台診療所 コージークリニックモール01	7 1 2 6 - 2 9 2 9
内田 芳信	蕃昌250-2 うちだ内科クリニック	7 1 2 7 - 8 1 8 1
青木 道夫	東宝珠花361 青木クリニック	7 1 9 8 - 7 8 6 4
金本 秀之	中里1554-1 野田病院	7 1 2 7 - 3 2 0 0
山川 一夫	山崎2186-6 やまかわ内科・神経内科クリニック	7 1 9 7 - 3 5 2 0
谷口 勲	花井249-5 花井クリニック	7 1 2 3 - 3 9 0 0
門倉 茂樹	上花輪628-1 門倉病院	7 1 2 4 - 5 3 1 1
善方 正一	木間ヶ瀬2423-1 関宿中央医院	7 1 9 8 - 5 1 0 8
西川 俊郎	中戸 1 3 東葛飾病院	7 1 9 6 - 1 1 6 6
長澤 芳哉	光葉町1-6 光葉町クリニック	7 1 9 7 - 3 9 7 1
三枝 誠一郎	山崎1668-2 さえぐさ医院	7 1 9 3 - 8 6 3 0
杉崎 聰一	宮崎56-23 杉崎クリニック	7 1 2 5 - 1 0 7 0

小児期における生活習慣病対策委員会委員

神田 恵津子	宮崎100	キッコーマン総合病院	7123-5911
--------	-------	------------	-----------

(順不同 敬称略)

眼 科	住 所	電 話
久米 正雄	尾崎837-56 東葛ビル202号	川間南口眼科医院 7127-3749
市岡 弘光	野田787-6	いちおか眼科 7126-2255
齋藤 弘明	七光台4-2 イオンタウン メディカルモール2F	さいとう眼科 7127-5322
森田 一之	木間ヶ瀬2147-1	関宿いちおか眼科 7186-6611
尾羽澤 実	野田241-7	オバサワ眼科 7193-8145

(順不同 敬称略)

耳 鼻 科	住 所	電 話
夜久 有滋	中野台213	夜久耳鼻咽喉科医院 7122-9289
永瀬 大	春日町14-7	ながせ耳鼻咽喉科 7127-3311
中村 泰介	春日町14-7	ながせ耳鼻咽喉科 7127-3311
富田 亜紀子	春日町14-7	ながせ耳鼻咽喉科 7127-3311

学校歯科医名

(順不同 敬称略)

歯科医	住	所	電 話
染谷 邦男	野田 5 6 1	ソメヤデンタルクリニック	7 1 2 4 - 7 0 1 1
渡邊 昭	上花輪 6 2 1	渡辺デンタルクリニック	7 1 2 3 - 9 9 1 2
馬島 敦	中根 3 6 - 1 ノア内	陽臨堂デンタルクリニック	7 1 2 4 - 1 1 8 2
山崎 裕也	山崎 2 6 9 5 - 1 4	やまさき歯科クリニック	7 1 7 0 - 2 8 2 3
林 亨二	山崎 1 2 8 9 - 7	林歯科医院	7 1 2 5 - 7 1 2 0
今関 時男	山崎 貝塚町 7 - 5	今関歯科医院	7 1 2 3 - 9 2 2 2
山本 園子	清水 2 3 7 - 2	山本歯科診療所	7 1 2 2 - 3 0 3 7
中林 隆	大殿井 1 5 0 - 1 0 1	中林歯科医院	7 1 2 3 - 6 8 2 2
李 永兌	山崎 2 6 9 5 - 9 6	さんがお歯科医院	7 1 2 1 - 6 8 3 3
戸辺 修	野田 3 0 0	戸辺歯科診療所	7 1 2 2 - 2 2 3 1
木澤 英孝	中根 2 7 6 - 3	木澤歯科医院	7 1 2 4 - 3 3 8 0
北岡 啓則	中野台 鹿島町 9 - 1 2	北岡歯科医院	7 1 2 3 - 9 4 9 7
山本 英三	山崎 1 4 7 2 - 2 5	角脇歯科医院	7 1 2 4 - 6 1 0 6
大西 克昭	山崎 1 8 4 0 - 1 0 吉岡ビル	うめさと歯科医院	7 1 2 5 - 0 4 1 8
秋山 明彦	中里 5 5 8 - 1	秋山歯科医院	7 1 2 9 - 7 8 0 2
吉田 二良	岩名 1 - 1 - 3	吉田歯科	7 1 2 9 - 3 4 0 0
牧 寿次	尾崎 1 2 3 3	牧ファミリー歯科	7 1 2 9 - 6 3 5 4
八木 基彰	春日町 1 4 - 1 1	八木歯科矯正歯科医院	7 1 2 9 - 5 5 1 8
土田 隆司	七光台 4 2 8 - 4 8	土田歯科医院	7 1 2 9 - 1 8 1 7
連記 雅伸	瀬戸 1 8 9 - 1 3	瀬戸歯科医院	7 1 3 8 - 3 3 4 7
魚井 希実紀	野田 7 2 1 - 1 6	うおい歯科医院	7 1 2 4 - 0 7 3 9
種村 伴子	鶴奉 2 6 - 6	たねむら歯科医院	7 1 8 6 - 6 6 8 0
渡邊 智実	野田 2 7 8	渡辺歯科医院	7 1 2 2 - 2 4 4 5
山崎 安一	山崎 1 9 0 0 - 5	山崎歯科医院	7 1 2 5 - 0 1 7 7
戸邊 武一	清水 4 3 1	いずみ歯科医院	7 1 2 4 - 5 6 7 8
井上 照夫	桜木 3 - 1 3	井上歯科医院	7 1 2 5 - 6 8 8 6
濱島 良文	西三ヶ尾 4 8 4 - 2 1 3	野田グリーンパーク歯科医院	7 1 3 8 - 0 6 8 1
手島 英貴	尾崎 8 4 6 - 1 9	テシマ歯科医院	7 1 2 9 - 2 0 2 0
草間 博	清水 6 8 3	草間歯科医院	7 1 2 4 - 5 1 1 0
忍足 剛	上花輪 1 3 9 9 - 1 7	おしあし歯科医院	7 1 2 3 - 4 1 1 9
松永 詳子	中野台 2 5 6	松永歯科医院	7 1 2 2 - 2 8 9 3
長谷川 志乃ぶ	中根 1 4 0 - 1 1 6	青木歯科医院	7 1 2 2 - 7 4 6 0
甲斐 拓也	岩名 2 - 7 - 2 6	いちよう通り歯科	7 1 2 7 - 8 3 4 1
過能 博之	野田 1 3 0 9 - 3 0	過能歯科医院	7 1 2 0 - 2 8 8 8
大原 郁輝	木間ヶ瀬 4 9 8 5 - 7	おおはら歯科医院	7 1 9 8 - 4 1 8 2
守川 巧	新田戸 5 9 9 - 2	守川歯科医院	7 1 9 6 - 3 1 0 2
伊東 真吾	東宝珠花 1 2 0 - 2	伊東歯科医院	7 1 9 8 - 8 0 4 9
玉木 肇	木間ヶ瀬 3 5 2 4 - 2	木間ヶ瀬歯科医院	7 1 9 8 - 5 2 5 2
宮本 芳美	柳沢 2 6 - 1 5	宮本歯科・歯科口腔外科クリニック	7 1 2 0 - 0 1 1 1
西村 卓也	光葉町 1 - 8 - 5	しろくま歯科クリニック	7 1 2 1 - 4 6 9 0
藤本 知之	尾崎 8 1 1 - 3 7 フジビル1F	おさき歯科医院	7 1 2 9 - 6 4 8 0
飯塚 麻紀	蕃昌 2 1 7 - 2	七光台歯科クリニック	7 1 2 7 - 8 1 2 2

学校薬剤師名

(順不同 敬称略)

薬 剂 師	住 所	電 話
秋田 茂	野田787 秋田薬局	7124-3722
峯村 ふみ子	花井1-21-18 (有)クスリのらくだ	7125-3227
荒木田 賢市	岩名2-14-1 けやき薬局	7127-7575
武智 環	野田 301 直井薬局	7124-2560
秋田 晴海	野田787 秋田薬局	7124-3722
中村 裕	柳沢55-6-103 中村薬局	7120-2661
寒河江 隆	稲敷郡美浦村大谷 1221 セルア薬局	029- 885-1193
関谷 秀	横内131-3 かえで薬局	7123-1189
小沼 恵一	東宝珠花 321 関谷ショッピングセンター内 オヌマ薬局	7198-5122
稲富 佐斗子	木間ヶ瀬4015 オヌマ薬局(木間ヶ瀬店)	7198-0255
島田 恭光	日の出町19-15 (有)島田薬局	7129-5554
島田 ゆかり	日の出町19-15 (有)島田薬局	7129-5554
片桐 吉隆	宮崎115-2 タイキ野田薬局	7125-8880
篠原 剛	横内131-3 かえで薬局	7123-1189
伊藤 篤史	岩名2-14-1 けやき薬局	7127-7575
市川 裕幸	山崎1669 ぷらす薬局	7157-3994
大西 かおり	中里1564-7 オリーブ薬局	7189-7081
竹田 征司	山崎1850-1 やまざき薬局 梅郷メディカルプラザ1F	7126-6300
竹田 真弓子	みずき2-15-5 みずき薬局	7120-3366
坂口 有子	野田畔ヶ谷836-1 タイキ薬局宮崎店	7126-8333
杉浦 貴史	山崎1669 ぷらす薬局	7157-3994

令和2年度
野田市学校保健会
の概要



編集にあたって

令和2年度「野田市学校保健会の概要」が完成いたしましたので、本日お手元にお届けいたします。

昨年度のこの欄で新型コロナウイルスの流行に関し「来年の総会にはコロナの流行が収まり、皆様の元気な姿を拝見できるよう強く望みます」と書きましたが、残念ながら新型コロナウイルスの感染は昨年同時期をしのぐ状況になっております。長期にわたる感染流行の結果、学校保健の現場で学童間に長期在宅によるメンタルへの影響、コロナ感染に対するイジメ、差別等従来にない問題が発生しております。大人だけでなく子供の世界も未知の環境にさらされており、現時点で出口の見えないこの環境にどう立ち向かっていくか、皆さんの知恵と行動力に期待しております。

最後に本書の編集にあたり多大なご協力をいただいた、学校教育課並びに各校養護教諭の先生方に深く感謝いたします。

令和3年

野田市学校保健会会長 岡田 一芳

I 健康診断

1 定期健康診断

(1) 身体測定

- ① 対象 市内小中学校全児童生徒
- ② 期間 令和2年7月
- ③ 結果

項目		男 子		女 子			
		身長(cm)	体重(kg)	身長(cm)	体重(kg)		
小 学 校	1年	市平均	117.8	22.5	117.2	22.2	
		全国平均	116.5	21.4	115.6	20.9	
	2年	市平均	124.3	25.7	122.8	24.4	
		全国平均	122.6	24.2	121.4	23.5	
	3年	市平均	129.7	29.5	129.1	28.2	
		全国平均	128.1	27.3	127.3	26.5	
	4年	市平均	134.5	32.8	135.3	32.0	
		全国平均	133.5	30.7	133.4	30.0	
	5年	市平均	140.1	36.5	142.0	36.5	
		全国平均	139.0	34.4	139.0	34.4	
	6年	市平均	146.8	41.5	148.1	40.7	
		全国平均	145.2	38.7	146.6	39.0	
	中 学 校	1年	市平均	154.3	46.9	152.1	45.3
			全国平均	152.8	44.2	151.9	43.8
		2年	市平均	161.2	51.7	155.1	48.8
			全国平均	160.0	49.2	154.8	47.3
		3年	市平均	165.7	56.0	156.1	50.8
			全国平均	165.4	54.1	156.5	50.1

(2) 内科検診

- ① 対象 市内小中学校全児童生徒
 ② 期間 令和2年9月～令和2年12月
 ③ 検診医 内科校医
 ④ 結果

小学校男子

項目	学年	1	2	3	4	5	6	計	被患率	
									市	千葉県
受診者数		587	569	650	673	702	721	3,902		
栄養不良の者		0	0	0	0	0	0	0	0.00%	0.0%
肥満傾向の者		1	3	7	7	7	10	35	0.90%	1.3%
脊柱側わんの者		5	5	3	3	6	12	34	0.87%	0.4%
その他の脊柱・胸郭・四肢異常の者		6	2	10	9	6	5	38	0.97%	0.7%
感染性皮膚疾患の者		0	0	0	0	0	0	0	0.00%	0.1%
アトピー性皮膚疾患の者		17	19	19	39	13	25	132	3.38%	4.4%
心臓疾患・異常の者		11	5	5	3	5	0	29	0.74%	1.0%
ぜん息の者		22	16	13	14	22	21	108	2.77%	6.9%
腎臓疾患の者		0	0	2	3	0	3	8	0.21%	0.3%

小学校女子

項目	学年	1	2	3	4	5	6	計	被患率	
									市	千葉県
受診者数		584	532	602	602	641	665	3,626		
栄養不良の者		0	0	0	0	0	0	0	0.00%	0.0%
肥満傾向の者		1	0	3	1	1	3	9	0.25%	0.7%
脊柱側わんの者		3	3	3	6	17	10	42	1.16%	0.9%
その他の脊柱・胸郭・四肢異常の者		1	3	9	3	5	6	27	0.74%	0.5%
感染性皮膚疾患の者		0	0	0	0	0	0	0	0.00%	0.1%
アトピー性皮膚疾患の者		22	18	22	17	16	20	115	3.17%	3.9%
心臓疾患・異常の者		11	6	2	2	2	1	24	0.66%	0.9%
ぜん息の者		16	16	18	15	9	12	86	2.37%	4.9%
腎臓疾患の者		1	1	1	2	2	5	12	0.33%	0.3%

中学校男子

項目	学年	1	2	3	計	被患率	
						市	千葉県
受診者数		652	731	646	2,029		
栄養不良の者		0	0	0	0	0.00%	0.0%
肥満傾向の者		3	4	1	8	0.39%	0.9%
脊柱側わんの者		6	3	9	18	0.89%	1.0%
その他の脊柱・胸郭・四肢異常の者		5	10	7	22	1.08%	1.2%
感染性皮膚疾患の者		0	0	0	0	0.00%	0.0%
アトピー性皮膚疾患の者		8	14	23	45	2.22%	4.4%
心臓疾患・異常の者		6	1	1	8	0.39%	1.2%
ぜん息の者		16	18	15	49	2.41%	5.7%
腎臓疾患の者		1	1	3	5	0.25%	0.4%

中学校女子

項目	学年	1	2	3	計	被患率	
						市	千葉県
受診者数		639	637	595	1,871		
栄養不良の者		0	0	0	0	0.00%	0.1%
肥満傾向の者		1	1	2	4	0.21%	0.4%
脊柱側わんの者		18	35	28	81	4.33%	4.7%
その他の脊柱・胸郭・四肢異常の者		1	12	5	18	0.96%	0.9%
感染性皮膚疾患の者		0	0	0	0	0.00%	0.0%
アトピー性皮膚疾患の者		12	14	16	42	2.24%	3.8%
心臓疾患・異常の者		2	4	2	8	0.43%	1.1%
ぜん息の者		9	10	16	35	1.87%	3.7%
腎臓疾患の者		0	3	2	5	0.27%	0.5%

※千葉県の被患率は令和元年度のデータ

(3) 耳鼻科検診

- ① 対象 市内小中学校児童生徒
聴力検査は、小学校1・2・3・5年、中学校1・3年のみ実施
- ② 期間 令和2年9月～令和2年12月
- ③ 検診医 耳鼻科校医 聴力検査・養護教諭
- ④ 結果

小学校男子

項目	学年	1	2	3	4	5	6	計	被患率	
									市	千葉県
受診者数		586	571	651	672	700	728	3,908		
耳疾患の者		59	13	20	19	14	12	137	3.51%	6.0%
鼻・副鼻腔疾患の者		67	43	67	42	60	64	343	8.78%	13.4%
口腔咽喉頭疾患・異常の者		7	5	6	2	4	5	29	0.74%	1.2%
聴力検査	受診者数	589	573	653		704		2,519		
	難聴の者	6	0	5		2		13	0.52%	0.6%

小学校女子

項目	学年	1	2	3	4	5	6	計	被患率	
									市	千葉県
受診者数		578	534	599	602	641	674	3,628		
耳疾患の者		61	15	12	12	13	7	120	3.31%	5.9%
鼻・副鼻腔疾患の者		59	29	33	27	33	37	218	6.01%	9.3%
口腔咽喉頭疾患・異常の者		12	1	4	2	0	0	19	0.52%	0.9%
聴力検査	受診者数	584	536	605		641		2,366		
	難聴の者	4	5	8		2		19	0.80%	0.7%

中学校男子

項目	学年	1	2	3	計	被患率	
						市	千葉県
受診者数		641	582	520	1,743		
耳疾患の者		53	14	7	74	4.25%	5.1%
鼻・副鼻腔疾患の者		156	63	59	278	15.95%	12.2%
口腔咽喉頭疾患・異常の者		4	5	4	13	0.75%	0.4%
聴力検査	受診者数	668		655	1,323		
	難聴の者	1		2	3	0.23%	0.3%

中学校女子

項目	学年	1	2	3	計	被患率	
						市	千葉県
受診者数		626	493	438	1,557		
耳疾患の者		35	7	6	48	3.08%	3.6%
鼻・副鼻腔疾患の者		122	44	52	218	14.00%	9.0%
口腔咽喉頭疾患・異常の者		7	0	1	8	0.51%	0.3%
聴力検査	受診者数	653		609	1,262		
	難聴の者	3		2	5	0.40%	0.3%

※千葉県の被患率は令和元年度のデータ

(4) 眼科検診

- ① 対象 市内小中学校児童生徒
- ② 期間 令和2年9月～令和2年12月
- ③ 検診医 眼科校医 視力検査 養護教諭
- ④ 結果

小学校男子

項目	学年	1	2	3	4	5	6	計	被患率	
									市	千葉県
眼の検査	受診者数	587	562	644	661	690	703	3,847		
	感染性眼疾患	0	0	0	0	0	0	0	0.00%	0.1%
	その他の眼疾等	9	6	16	17	6	11	65	1.69%	6.9%

小学校女子

項目	学年	1	2	3	4	5	6	計	被患率	
									市	千葉県
眼の検査	受診者数	577	528	590	596	631	661	3,583		
	感染性眼疾患	0	0	0	0	0	0	0	0.00%	0.1%
	その他の眼疾等	6	6	15	8	13	14	62	1.73%	6.0%

中学校男子

項目	学年	1	2	3	計	被患率	
						市	千葉県
眼の検査	受診者数	637	701	624	1,962		
	感染性眼疾患	0	0	0	0	0.00%	0.0%
	その他の眼疾等	19	22	11	52	2.65%	6.7%

中学校女子

項目	学年	1	2	3	計	被患率	
						市	千葉県
眼の検査	受診者数	626	619	577	1,822		
	感染性眼疾患	0	1	0	1	0.05%	0.0%
	その他の眼疾等	18	11	21	50	2.74%	5.8%

※千葉県の被患率は令和元年度のデータ

(5) 歯科検診

- ① 対象 市内小中学校児童生徒
- ② 期間 令和2年9月～令和2年12月
- ③ 検診医 歯科校医

小学校男子

項目	学年	1	2	3	4	5	6	計	被患率	
									市	千葉県
受診者数		581	565	644	666	689	707	3,852		
処置完了の者		28	58	75	84	65	89	399	10.36%	21.1%
未処理歯のある者		150	140	154	132	135	93	804	20.87%	21.0%
その他の歯及び口腔疾患の者		32	23	26	12	38	27	158	4.10%	8.2%

小学校女子

項目	学年	1	2	3	4	5	6	計	被患率	
									市	千葉県
受診者数		576	526	602	592	631	660	3,587		
処置完了の者		41	45	54	59	46	95	340	9.48%	19.5%
未処理歯のある者		141	112	153	110	112	74	702	19.57%	19.1%
その他の歯及び口腔疾患の者		20	28	28	12	26	19	133	3.71%	8.3%

中学校男子

項目	学年	1	2	3	計	被患率	
						市	千葉県
受診者数		648	698	626	1,972		
処置完了の者		57	73	103	233	11.82%	17.5%
未処理歯のある者		48	77	86	211	10.70%	14.0%
その他の歯及び口腔疾患の者		22	13	32	67	3.40%	6.2%

中学校女子

項目	学年	1	2	3	計	被患率	
						市	千葉県
受診者数		629	614	574	1,817		
処置完了の者		79	91	126	296	16.29%	20.2%
未処理歯のある者		48	82	76	206	11.34%	14.6%
その他の歯及び口腔疾患の者		21	15	28	64	3.52%	4.9%

※千葉県の被患率は令和元年度のデータ

2 就学時健康診断

- ① 対象 令和3年度小学校入学予定者
- ② 期間 令和2年10月～11月
- ③ 診断項目 内科、歯科、視力、聴力
- ④ 検診医 内科校医、歯科校医
- ⑤ 結果

項目 学校名	受診者数	歯 科			内 科						視力の検査結果がBCDの者	聴力に異常がある者	その他の異常
		処置完了の者	未処置歯のある者	その他の疾病異常のある者	ぜんそくの者	心疾患の異常の者	皮膚疾患のある者	肥満傾向の者	脊柱側彎症の者	その他の疾病異常のある者			
中央小	94	10	12	1	0	0	0	0	0	1	38	22	0
宮崎小	64	3	20	2	0	0	4	0	0	0	20	4	0
東部小	31	4	10	4	0	2	0	0	0	0	10	0	0
南部小	93	16	17	4	0	0	0	0	0	0	23	26	1
北部小	45	10	11	2	0	0	1	0	0	0	16	3	1
福一小	16	3	4	0	0	0	0	0	0	0	6	0	0
福二小	7	0	1	0	0	0	0	0	0	0	3	0	0
川間小	19	0	6	2	0	0	0	0	0	1	8	1	0
清水台小	118	9	19	1	4	0	3	0	0	0	35	29	3
柳沢小	56	15	31	1	0	0	2	2	1	1	11	5	0
山崎小	74	15	17	0	5	0	0	0	0	0	36	19	0
岩木小	101	15	20	0	0	0	2	0	0	3	46	40	0
尾崎小	44	4	12	0	0	0	0	0	1	0	21	3	0
七光台小	43	8	9	0	0	0	0	0	0	1	11	1	0
二ツ塚小	25	4	7	0	0	0	0	0	0	0	5	1	0
みずき小	110	6	8	6	0	0	0	0	0	0	42	3	0
木間ヶ瀬小	21	2	6	4	0	0	0	0	0	0	7	4	0
二川小	55	8	22	1	0	1	0	0	0	0	20	8	0
関宿小	18	7	5	1	0	0	0	0	0	0	7	1	0
関宿中央小	41	6	7	0	0	0	0	0	0	0	16	10	0
計	1,075	145	244	29	9	3	12	2	2	7	381	180	5
被患率		13.49%	22.70%	2.70%	0.84%	0.28%	1.12%	0.19%	0.19%	0.65%	35.44%	16.74%	0.47%

3 教職員の健康診断

(1) 胃部エックス線集団検診

- ① 対象 市内小中学校の教職員のうち40歳以上及び30～39歳の希望者
- ② 期 日 令和2年8月21日・8月28日
- ③ 撮影及び判読 ちば県民保健予防財団

所見	区分	小学校			中学校			計
		40歳以上	30～39歳	29歳以下	40歳以上	30～39歳	29歳以下	
受診者		25	22	0	18	7	0	72
所見なし				46			24	70
要精検者数				1			1	2

(2) 胸部エックス線集団検診

- ① 対象 市内小中学校の教職員
- ② 期 日 令和2年5月～6月
- ③ 撮影及び判読 ちば県民保健予防財団

所見	区分	小学校	中学校	幼稚園	計
受診者		436	295		731
結核性陰影		0	0		0
非結核性呼吸器疾患		1	0		1
腫瘍性陰患		1	0		1
循環器疾患		1	0		1
その他の異常		0	0		0

(3) 尿検査

- ① 対象 全員
- ② 期 日 令和2年9月～令和2年11月

項目	区分	小学校		中学校		計	
		男性	女性	男性	女性	男性	女性
受検者数		160	209	155	89	315	298
陽性者数		4	23	13	5	17	28
陽性者内訳	蛋白	0	2	2	0	2	2
	糖	1	4	9	0	10	4
	蛋白・糖	0	0	1	0	1	0
	潜血	3	16	1	5	4	21
	蛋白・潜血	0	1	0	0	0	1
	糖・潜血	0	0	0	0	0	0
	蛋白・糖・潜血	0	0	0	0	0	0
二次検査	受検者数	3	16	8	3	11	19
	要精検者数	0	9	5	1	5	10

II 検診

1 尿検査

① 対象 市内幼稚園児・小中学校児童・生徒(一次・二次)

② 期日 令和2年9月～令和2年11月

③ 結果

項目	区分	小学校			中学校			幼稚園		
		男子	女子	計	男子	女子	計	男子	女子	計
受検者数		3,936	3,646	7,582	2,059	1,888	3,947	67	74	141
陽性者数		16	81	97	33	94	127	1	1	2
一次検査 陽性者内訳	蛋白	5	17	22	19	16	35	0	0	0
	糖	1	3	4	5	0	5	0	0	0
	蛋白・糖	0	0	0	0	0	0	0	0	0
	潜血	10	57	67	9	77	86	1	1	2
	蛋白・潜血	0	4	4	0	1	1	0	0	0
	糖・潜血	0	0	0	0	0	0	0	0	0
	蛋白・糖・潜血	0	0	0	0	0	0	0	0	0
二次検査 結果内訳	受検者数	15	75	90	31	85	116	1	1	2
	要精検者数	8	29	37	15	13	28	1	0	1

2 問診票による結核検診

- ① 対 象 市内小中学校全児童生徒
- ② 期 間 令和2年9月～令和3年3月
- ③ 検診医等 内科校医・結核対策判定委員会
- ④ 結 果

小学校

年	学	1	2	3	4	5	6	計	被患率	
									市	千葉県
問診実施者数		1,180	1,095	1,253	1,283	1,355	1,409	7,575		
・問診票から 要検討者数		46	14	19	8	18	8	113	1.5%	0.4%
内科検診実施者数		1,173	1,081	1,236	1,269	1,336	1,368	7,463	98.5%	14.9%
・学校医が要検討とした者		31	11	8	1	6	5	62	0.8%	0.2%
要精密検査者数		30	4	6	1	7	5	53	0.7%	0.3%
・X線直接撮影実施者数		29	4	6	1	6	5	51	0.7%	0.2%
・ツベルクリン検査実施者数		0	0	0	0	0	0	0	0.0%	0.0%
・その他の検査実施数		0	0	0	0	0	0	0	0.0%	0.0%
要予防内服の者		0	0	0	0	0	0	0	0.0%	0.0%
結核の者		0	0	0	0	0	0	0	0.0%	0.0%

※千葉県の被患率は令和元年度のデータ

中学校

年	学	1	2	3	計	被患率	
						市	千葉県
問診実施者数		1,333	1,421	1,293	4,047		
・問診票から 要検討者数		9	5	8	22	0.5%	0.2%
内科検診実施者数		1,280	1,351	1,215	3,846	95.0%	12.9%
・学校医が要検討とした者		2	1	1	4	0.1%	0.1%
要精密検査者数		2	2	1	5	0.1%	0.1%
・X線直接撮影実施者数		2	2	1	5	0.1%	0.1%
・ツベルクリン検査実施者数		0	0	0	0	0.0%	0.0%
・その他の検査実施数		0	0	0	0	0.0%	0.0%
要予防内服の者		0	0	0	0	0.0%	0.0%
結核の者		0	0	0	0	0.0%	0.0%

※千葉県の被患率は令和元年度のデータ

3 脊柱側彎症検診

- ① 委員 学校医
- ② 期間 令和2年9月～11月(視触診は、内科検診で実施)
- ③ 対象 一次検診

視触診及び肋骨隆起計により全員

3Dスコリオ撮影;小学校5年生 中学校1年生

二次検診

低線量X線撮影 一次検診の有所見者、次年度再検者

④ 結果

項目	区分	小学校			中学校			合計	
		男子	女子	計	男子	女子	計		
一次検診	視触診	受検者数	3,940	3,662	7,602	2,098	1,952	4,050	11,652
		有所見者数	34	42	76	18	81	99	175
	3Dスコリオ撮影	受検者数	702	644	1,346	661	633	1,294	2,640
		有所見者数	40	98	138	76	129	205	343
二次検診	低線量X線撮影	受検者数	47	123	170	85	175	260	430
		次年度再検	9	26	35	22	48	70	105
		要精検者	5	27	32	13	39	52	84

4 心電図・心音図検診

- ① 期間 令和2年9月～11月
- ② 対象 小学校1年生、中学校1年生
- ③ 検査方法 省略四誘導心電図をコンピューターで解析後、専門医が判定
精密検査 専門医療機関

④ 結果

区分	項目	受検者数	有所見者数	有所見者内訳			
				要医療	要精検	要管理	管理不要
小学校		1,168	37	12	8	4	13
中学校		1,307	72	6	12	6	48
計		2,475	109	18	20	10	61
比率			4.40%	0.73%	0.81%	0.40%	2.46%

Ⅲ 生活習慣病対策

1 野田市小児期における生活習慣病対策委員会名簿

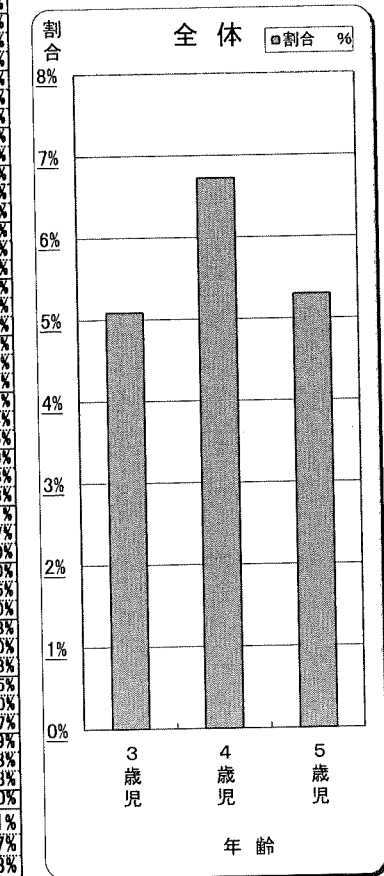
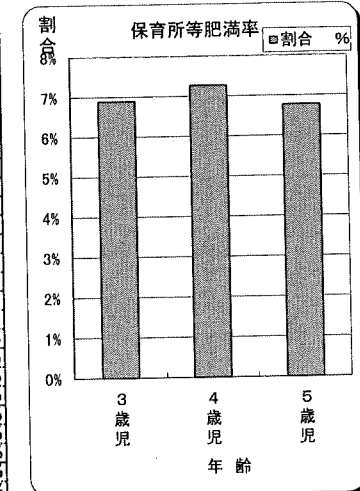
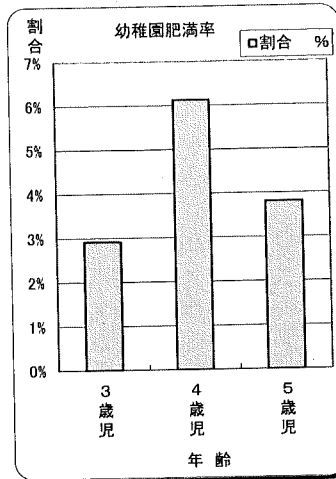
役職名	氏名	所属等	選出母体
会長	岡田 一芳	野田市学校保健会	医師会
副会長	畑野 秀樹	野田市学校保健会	医師会
監事	松本 良二	野田保健所長	野田保健所
監事	新村 與平	野田市学校保健会	医師会
監事	荒山 隆	野田市医師会	医師会
監事	竹澤 豊則	野田市立関宿中央小学校	校長会
委員	神田 恵津子	野田市医師会	医師会
委員	小島 昌也	野田市医師会	医師会
委員	山縣 仁	野田市医師会	医師会
委員	池田 亜由美	野田市保健センター長	保健センター
委員	小林 真	野田市立東部小学校	教頭
委員	成松 明子	野田市立関宿小学校	教頭
委員	中川 樹里	野田市立宮崎小学校	養護教諭
委員	岡田 朋子	野田市立東部小学校	養護教諭
委員	武田 美幸	野田市立第一中学校	養護教諭
委員	小賀野 麻衣子	野田市立みずき小学校	栄養士
委員	高橋 三奈子	野田市立東部中学校	栄養士
委員	伊東 陽子	野田市立福田中学校	栄養士
委員	浅川 八重子	野田市立二川小学校	保健主事
委員	長田 ひかる	野田市立福田中学校	保健主事
委員	田中 旬矢	野田市立南部小学校	体育部会教諭
委員	清水 雄太	野田市立二ツ塚小学校	体育部会教諭
委員	眞坂 正光	野田市立福田中学校PTA	保護者代表
委員	風見 忍	野田市立福田中学校PTA	保護者代表
事務局	下川 泰弘	学校教育課	教育委員会
	大杉 美佐絵	学校教育課	教育委員会
	鹿野 栄作	学校教育課	教育委員会
	塩見 花恵	学校教育課	教育委員会

R3. 1月現在

令和2年度市内小中学校肥満調査集計表

学 校 名	在籍数(人)		軽度肥満(人)		中度肥満(人)		高度肥満(人)		合計(人)		割合(%)		保健指 導人数	指導による 改善者数	
	男子	女子	男子	女子	男子	女子	男子	女子	男子	女子	男子	女子			計
中 央 小	348	329	26	19	24	15	7	3	57	37	94	16.38%	11.25%	13.88%	
宮 崎 小	265	236	15	16	24	8	7	0	46	24	70	17.36%	10.17%	13.97%	3
東 部 小	121	90	10	3	14	0	2	0	26	3	29	21.49%	3.33%	13.74%	
南 部 小	386	352	24	14	20	14	10	1	54	29	83	13.99%	8.24%	11.25%	
北 部 小	258	211	16	8	10	4	6	0	32	12	44	12.40%	5.69%	9.38%	5
福 田 第 一 小	47	19	1	1	4	2	5	0	10	3	13	21.28%	15.79%	19.70%	4
福 田 第 二 小	32	27	3	2	2	3	0	0	5	5	10	15.63%	18.52%	16.95%	4
川 間 小	76	83	4	4	6	2	0	1	10	7	17	13.16%	8.43%	10.69%	
清 水 台 小	391	353	24	25	22	10	9	0	55	35	90	14.07%	9.92%	12.10%	
柳 沢 小	163	144	11	11	5	11	5	0	21	22	43	12.88%	15.28%	14.01%	
山 崎 小	215	199	21	9	14	10	2	3	37	19	56	17.21%	9.55%	13.53%	
岩 木 小	403	395	24	17	15	11	4	3	43	31	74	10.67%	7.85%	9.27%	
尾 崎 小	168	166	13	10	9	7	2	1	24	18	42	14.29%	10.84%	12.57%	6
七 光 台 小	200	164	10	10	19	4	4	4	33	33	66	16.50%	20.12%	18.13%	
二 ツ 塚 小	104	100	4	3	3	1	0	1	8	6	14	7.69%	6.00%	6.86%	4
み ず き 小	293	306	19	21	13	10	5	3	37	34	71	12.63%	11.11%	11.85%	81
木 間 ヶ 瀬 小	88	81	1	5	10	3	3	2	14	10	24	15.91%	12.35%	14.20%	11
二 川 小	170	186	14	16	9	6	5	4	28	26	54	16.47%	13.98%	15.17%	8
関 宿 中	58	61	3	4	3	3	4	1	10	8	18	17.24%	13.11%	15.13%	
関 宿 中 央 小	165	154	17	11	16	11	1	3	34	25	59	20.61%	16.23%	18.50%	1
小学校計	3,951	3,656	471	210	242	150	81	27	584	387	971	12.16%	9.09%	10.68%	108
					392		108					14.78%	10.39%	12.76%	127
第 一 中	412	357	21	16	22	14	12	4	55	34	89	13.35%	9.52%	11.57%	
第 二 中	142	160	6	10	11	8	4	2	21	20	41	14.79%	12.50%	13.58%	
東 部 中	79	86	6	2	9	6	0	0	15	8	23	18.99%	9.30%	13.94%	
南 部 中	449	395	27	17	21	11	11	4	59	32	91	13.14%	8.10%	10.78%	
北 部 中	244	225	20	14	12	12	4	2	36	28	64	14.75%	12.44%	13.65%	
福 田 中	97	79	4	8	4	5	3	0	11	13	24	11.34%	16.46%	13.64%	22
川 間 中	137	156	11	11	4	4	5	2	20	17	37	14.60%	10.90%	12.63%	
川 崎 中	246	198	13	18	8	3	5	0	26	21	47	10.57%	10.61%	10.59%	
岩 木 中	122	143	13	13	11	5	3	7	27	25	52	22.13%	17.48%	19.62%	
木 間 ヶ 瀬 中	133	126	5	8	10	10	7	3	22	21	43	16.54%	16.67%	16.60%	
二 関 中	39	29	2	1	1	3	2	0	5	4	9	12.82%	13.79%	13.24%	
中学校計	2,100	1,954	246	118	113	81	56	24	297	223	520	10.75%	9.79%	10.29%	36
			389	328	355	231	137	51				14.14%	11.41%	12.83%	22
小中合計	6,051	5,610	717	328	586	188	80	188	881	610	1,491	11.67%	9.33%	10.54%	144
												14.56%	10.87%	12.79%	149

園及び所名	年 齢	在籍人数	軽度肥満(人)	中度肥満(人)	高度肥満(人)	合計(人)	割合 %
幼稚園	野田幼稚園	4歳児	46	4	0	4	8.7%
		5歳児	41	2	1	3	7.3%
	関宿南部幼稚園	4歳児	12	2	0	2	16.7%
		5歳児	21	0	0	0	0.0%
	関宿中部幼稚園	4歳児	10	0	0	0	0.0%
		5歳児	16	0	0	0	0.0%
	野田中央幼稚園	3歳児	84	4	0	4	4.8%
		4歳児	99	12	0	12	12.1%
		5歳児	88	3	1	4	4.1%
	第二野田中央幼稚園	3歳児	80	0	0	0	0.0%
		4歳児	68	0	1	1	2.9%
		5歳児	69	1	1	2	2.9%
	月影幼稚園	3歳児	40	3	0	3	7.5%
		4歳児	31	0	0	0	3.2%
		5歳児	40	2	1	3	10.0%
野田北部幼稚園	3歳児	95	0	0	0	0.0%	
	4歳児	109	3	0	3	2.8%	
	5歳児	104	1	0	1	1.0%	
岩木幼稚園	3歳児	86	4	0	4	4.7%	
	4歳児	82	4	0	4	4.9%	
	5歳児	69	2	0	2	2.9%	
関宿幼稚園	3歳児	26	1	0	1	3.8%	
	4歳児	33	0	2	2	6.1%	
	5歳児	40	2	1	3	7.5%	
幼稚園計	3歳児	411	12	0	12	2.9%	
	4歳児	490	26	3	30	6.1%	
	5歳児	498	13	5	18	3.8%	
計		1,399	51	8	61	4.4%	
保育所等	清水保育所	3歳児	30	0	0	0	0.0%
		4歳児	30	0	1	1	3.3%
		5歳児	30	2	0	2	6.7%
	花輪保育所	3歳児	26	0	0	0	0.0%
		4歳児	27	1	1	2	7.4%
		5歳児	28	1	1	2	7.1%
	中根保育所	3歳児	44	0	1	1	2.3%
		4歳児	38	3	0	3	7.9%
		5歳児	48	1	3	4	8.3%
	南部保育所	3歳児	31	1	0	1	3.2%
		4歳児	33	1	0	1	3.0%
		5歳児	35	0	1	1	2.9%
	北部保育所	3歳児	22	2	0	2	9.1%
		4歳児	28	1	0	1	3.6%
		5歳児	26	0	1	1	7.7%
	尾崎保育所	3歳児	22	0	0	0	0.0%
		4歳児	30	2	0	2	6.7%
		5歳児	29	2	1	3	10.3%
	福田保育所	3歳児	22	0	0	0	0.0%
		4歳児	27	0	0	0	0.0%
		5歳児	28	0	1	1	7.1%
	木間ヶ瀬保育所	3歳児	19	1	0	1	5.3%
		4歳児	25	2	2	4	16.0%
		5歳児	17	2	1	3	17.6%
	聖華保育園	3歳児	17	0	0	0	0.0%
		4歳児	16	0	0	0	0.0%
		5歳児	16	1	0	1	6.3%
	聖華未来のこども園	3歳児	27	1	1	2	7.4%
		4歳児	28	0	0	0	0.0%
		5歳児	27	1	0	1	3.7%
	のなのこども園	3歳児	18	0	0	0	0.0%
		4歳児	19	1	0	1	5.3%
	やなぎさわ幼稚園・保育園	3歳児	60	20	3	23	38.3%
		4歳児	64	10	1	11	17.2%
		5歳児	73	1	2	3	4.1%
	コピーリス쿨のなの保育園	3歳児	11	0	0	0	0.0%
		4歳児	15	0	0	0	0.0%
		5歳児	16	1	0	1	6.3%
	コピーリス쿨せきやど保育園	3歳児	14	0	0	0	0.0%
		4歳児	18	2	0	2	11.1%
		5歳児	16	1	0	1	6.3%
	コピーリス쿨さくらのさと保育園	3歳児	13	0	0	0	0.0%
		4歳児	12	0	0	0	0.0%
		5歳児	17	0	1	1	5.9%
	コピーリス쿨あたご保育園	3歳児	29	0	0	0	0.0%
4歳児		32	3	0	3	9.4%	
5歳児		28	1	0	1	3.6%	
アスク七光台保育園	3歳児	14	0	0	0	0.0%	
	4歳児	12	1	0	1	8.3%	
	5歳児	16	0	1	1	6.3%	
アスク川間保育園	3歳児	14	1	0	1	7.1%	
	4歳児	15	1	0	1	6.7%	
	5歳児	16	0	0	0	0.0%	
アスク古布内保育園	3歳児	20	0	0	0	0.0%	
	4歳児	22	0	1	1	4.5%	
	5歳児	16	1	3	4	25.0%	
すくすく保育園	3歳児	21	1	0	1	4.8%	
	4歳児	25	2	0	2	8.0%	
	5歳児	19	1	0	1	5.3%	
アートチャイルドケア野田東部みどり保育園	3歳児	19	2	0	2	10.5%	
	4歳児	20	3	0	3	15.0%	
	5歳児	22	4	1	5	22.7%	
保育所等計	3歳児	493	29	5	34	6.9%	
	4歳児	536	33	6	39	7.3%	
	5歳児	501	16	16	32	6.8%	
計		1,530	78	27	107	7.0%	
合 計	3歳児	904	41	5	46	5.1%	
	4歳児	1,026	59	9	68	6.7%	
	5歳児	999	29	21	50	5.3%	
総計		2,929	129	35	164	5.7%	



Ⅶ 学校伝染病の発生状況(令和2年4月～令和3年3月)

病名	学年										小学校				中学校				小中学校						
											1年	2年	3年	4年	5年	6年	特殊	小計	1年	2年	3年	特殊	小計	合計	
	1年	2年	3年	4年	5年	6年	特殊	小計	1年	2年	3年	特殊	小計	1年	2年	3年	特殊	小計	1年	2年	3年	特殊	小計	合計	
第一 新型コロナウイルス	352	405	390	379	391	410	121	2,448	432	543	387	45	2,448	432	543	387	45	2,448	432	543	387	45	2,448	2,448	
インフルエンザ	107	80	67	55	45	36	19	409	0	0	0	0	409	0	0	0	0	409	0	0	0	0	0	409	409
百日咳	0	0	0	0	0	0	0	0	0	0	0	0	0	0	0	0	0	0	0	0	0	0	0	0	0
麻疹	0	0	0	0	0	0	0	0	0	0	0	0	0	0	0	0	0	0	0	0	0	0	0	0	0
流行性耳下腺炎	1	2	1	3	0	1	0	8	0	0	0	0	8	0	0	0	0	0	0	0	0	0	0	0	8
風疹	1	0	1	0	0	0	0	2	0	0	0	0	2	0	0	0	0	0	0	0	0	0	0	0	2
水痘	23	3	12	2	13	2	1	56	6	4	0	4	14	6	4	0	4	14	6	4	0	4	14	70	
咽頭結膜熱	0	0	1	0	0	3	0	4	0	0	0	0	4	0	0	0	0	4	0	0	0	0	0	4	
結核	0	0	0	0	0	0	0	0	0	0	0	0	0	0	0	0	0	0	0	0	0	0	0	0	
髄膜炎菌性髄膜炎	0	0	0	0	0	0	0	0	0	0	0	0	0	0	0	0	0	0	0	0	0	0	0	0	
その他	0	0	0	0	0	0	0	0	0	0	0	0	0	0	0	0	0	0	0	0	0	0	0	0	
第三腫	0	0	0	0	0	0	0	0	0	0	0	0	0	0	0	0	0	0	0	0	0	0	0	0	
腸管出血性大腸菌感染症	0	0	0	0	0	0	0	0	0	0	0	0	0	0	0	0	0	0	0	0	0	0	0	0	
流行性角結膜炎	1	0	1	0	3	0	0	5	0	0	0	0	5	0	0	0	0	5	0	0	0	0	0	5	
急性出血性結膜炎	0	0	0	0	0	0	0	0	0	0	0	0	0	0	0	0	0	0	0	0	0	0	0	0	
溶連菌感染症	7	19	9	9	7	11	3	65	7	9	3	1	20	7	9	3	1	20	7	9	3	1	20	85	
ウイルス性肝炎	4	9	7	3	3	3	0	29	0	0	0	0	29	0	0	0	0	29	0	0	0	0	0	29	
手足口病	0	0	0	0	0	0	0	0	0	0	0	0	0	0	0	0	0	0	0	0	0	0	0	0	
伝染性紅斑	1	1	0	0	0	1	0	3	0	0	0	0	3	0	0	0	0	3	0	0	0	0	0	3	
ヘルパンギーナ	0	0	0	0	2	1	2	5	0	0	0	0	5	0	0	0	0	5	0	0	0	0	0	5	
RSウイルス	0	1	0	1	3	1	0	6	0	0	0	0	6	0	0	0	0	6	0	0	0	0	0	6	
マイコプラズマ感染症	2	1	0	1	2	0	0	6	0	0	0	0	6	0	1	2	0	3	0	1	2	0	3	9	
流行性嘔吐下痢症	4	5	3	2	6	9	1	30	4	6	5	1	16	4	6	5	1	16	4	6	5	1	16	46	
伝染性軟属腫	0	2	1	0	2	1	0	6	0	0	0	0	6	0	0	0	0	6	0	0	0	0	0	6	
伝染性膿か疹	0	0	0	0	0	0	0	0	0	0	0	0	0	0	0	0	0	0	0	0	0	0	0	0	
合計	151	123	103	76	86	69	26	634	18	22	10	6	56	18	22	10	6	56	18	22	10	6	56	690	

2 中学校

野田市教育委員会学校教育課

検診項目	治療勧告者数					治療未実施者数及び治療継続者数					治療完了者数(治療中も含む)					治癒率							
	1年	2年	3年	合計	総数	1年	2年	3年	合計	総数	1年	2年	3年	合計	総数	1年	2年	3年	合計	総数			
内科検診	男	5	11	6	22	4	6	3	13	1	5	3	9	9	1	5	3	9	41%	41%	20%	45%	50%
	女	12	6	8	26	0	2	5	12	7	4	3	14	14	7	4	3	14	54%	54%	58%	67%	38%
尿心x線等	男	204	57	54	315	147	45	43	235	57	12	11	80	80	57	12	11	80	25%	25%	28%	21%	20%
	女	159	43	48	250	110	37	42	189	49	6	6	61	61	49	6	6	61	24%	24%	31%	14%	13%
聴力検査	男	4	0	7	11	2	0	4	6	2	0	3	5	5	2	0	3	5	45%	45%	50%		43%
	女	5	0	4	9	0	0	3	3	5	0	1	6	6	5	0	1	6	67%	67%	100%		25%
眼科検診	男	15	13	8	36	9	11	5	25	6	2	3	11	11	6	2	3	11	31%	31%	40%	15%	38%
	女	9	10	11	30	6	4	7	17	3	6	4	13	13	3	6	4	13	43%	43%	33%	60%	36%
視力検査	男	316	337	330	983	179	241	245	665	137	96	85	318	318	137	96	85	318	32%	32%	43%	28%	26%
	女	370	358	357	1,085	223	251	237	711	147	107	120	374	374	147	107	120	374	34%	34%	40%	30%	34%
歯科検診	男	92	127	138	357	65	107	118	290	27	20	20	67	67	27	20	20	67	19%	19%	29%	16%	14%
	女	89	120	131	340	66	96	103	265	23	24	28	75	75	23	24	28	75	22%	22%	26%	20%	21%
運動器検査	男	3	12	11	26	2	5	6	13	1	7	5	13	13	1	7	5	13	50%	50%	33%	58%	45%
	女	0	14	9	23	0	6	6	12	0	8	3	11	11	0	8	3	11	48%	48%		57%	33%
健康診断全	男	639	557	554	1,750	408	415	424	1,247	231	142	130	503	503	231	142	130	503	29%	29%	36%	25%	23%
	女	644	551	568	1,763	405	396	403	1,204	234	155	165	554	554	234	155	165	554	31%	31%	36%	28%	29%
項目総計					3,513				2,451				1,057						31%	31%			