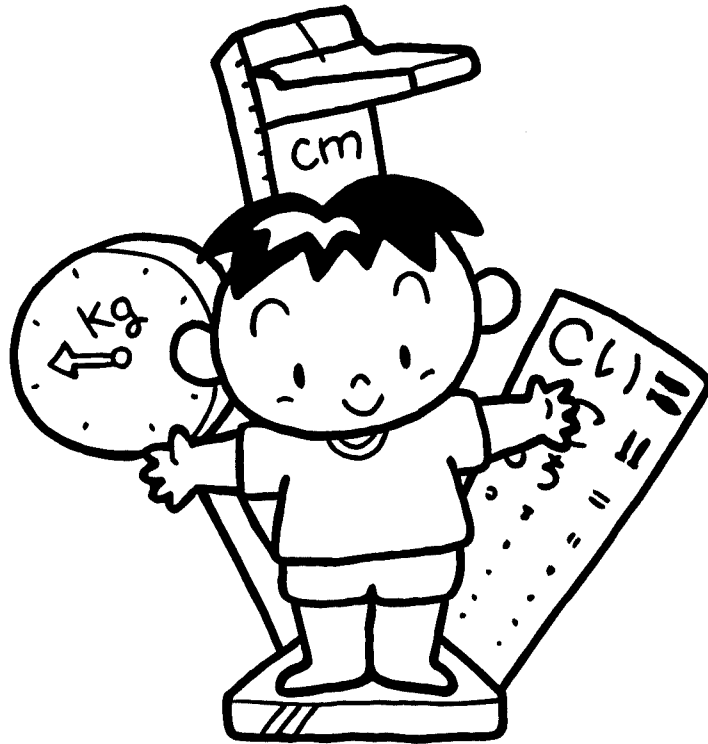


令和4年度

野田市学校保健会総会

令和3年度

野田市学校保健会の概要



野田市学校保健会

事務局 野田市教育委員会学校教育課内

電話 04(7125)1111 (内線2622)

所在地 〒278-8550 野田市鶴奉7番地の1

目 次

令和4年度野田市学校保健会総会資料

野田市学校保健会役員名簿	1
令和3年度野田市学校保健会事業報告	2
令和3年度野田市学校保健会収支決算報告	3
令和4年度野田市学校保健会事業計画（案）	4
令和4年度野田市学校保健会事業計画（案）参考資料	5
令和4年年度野田市学校保健会予算（案）	6
学校医・学校歯科医・学校薬剤師一覧	7～15

令和3年度野田市学校保健会の概要

編集にあたって	16
---------	----

I 健康診断

1 定期健康診断	17～21
2 就学時健康診断	22
3 教職員の健康診断	23
4 東葛飾地方中学校駅伝競走大会出場選手健康診断	24

II 検診

1 尿検査	25
2 問診票による結核検診	26
3 脊柱側彎症検診	27
4 心電図・心音図検診	27

III 生活習慣病対策

28～30

IV 口腔衛生事業

31

V 学校伝染病の発生状況

32

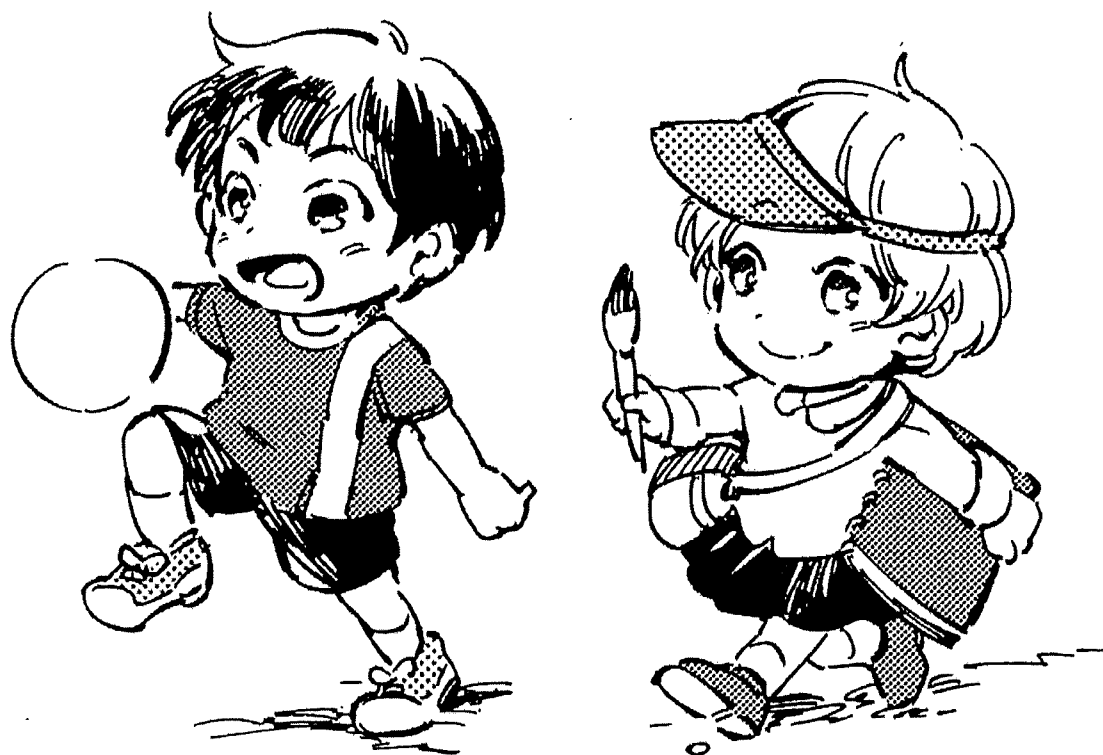
VI 健康診断結果治癒率

33～34

令和4年度

野田市学校保健会

総会資料



令和4年度 野田市学校保健会役員名簿

会 長	医 師 会 代 表	岡 田 一 芳
副 会 長	医 師 会 理 事	畑 野 秀 樹
	歯 科 医 師 会 会 長	濱 島 良 文
	薬 剤 師 会 会 長	※秋 田 茂
	小 中 学 校 長 会 会 長	下 川 泰 弘
理 事	歯 科 医 師 会 代 表	宮 本 芳 美
	医 師 会 代 表	永 瀬 大
	医 師 会 代 表	荒 山 隆
	薬 剤 師 会 代 表	島 田 恭 光
	野 田 保 健 所 長	新 玲 子
	高 等 学 校 長 代 表	松 田 裕 二
	小 中 学 校 長 会 副 会 長	小 曾 根 正 典
	保 健 主 事 代 表	寺 本 麻 子
	養 護 教 諭 代 表	三 井 雅 美
	公 立 幼 稚 園 代 表 (野田幼稚園)	内 田 光 恵
	私 立 幼 稚 園 代 表	加 藤 英 夫
	保 健 セ ン タ ー 長	池 田 亜 由 美
	学 校 教 育 部 長	土 屋 孝 之
学 校 給 食 セ ン タ ー 所 長	小 川 原 一 浩	
監 事	医 師 会	鈴 木 隆 一
	校 長 会 (養護教諭部会)	小 松 崎 早 苗

※薬剤師会会長については6月に変更予定。

令和3年度野田市学校保健会事業報告

事業名	実施日	事業概要	備考
小児期における生活習慣病対策	令和3年5月～ 令和4年3月	保健指導、相談、講演会等 《小・中学校 保健指導人数 163人》	◎
野田市小中学校結核対策	令和3年4月～ 令和4年3月	問診、内科検診、判定委員会、精密検査等 《市内小・中学校、全児童生徒》	◎
養護教諭研修会	令和3年4月6日	集団健診に関する説明会	☆
学校環境衛生対策	令和3年5月～ 令和4年3月	水質検査: 飲用1回、プール1～2回 照度検査: 7月～9月、1月～2月 空気検査: 1月～2月	☆
学校保健会理事会	令和3年4月20日 ※書面決裁、資料の配布	令和2年度事業報告・決算報告 令和3年度事業計画案・予算案	◎
学校保健会総会	令和3年5月20日 ※資料の配布	令和2年度事業報告・決算報告 令和3年度事業計画案・予算案	◎
学校給食施設巡回指導	令和3年 中止	給食衛生・栄養管理指導 《野田健康福祉センター等》	☆
歯と口の健康週間	令和3年6月3日 令和3年6月17日 令和3年6月23日～6月29日	図画・ポスター・標語審査 健歯審査・図画・ポスター・標語等表彰 優秀作品展示	◎
東葛駅伝競走大会出場選手健康診断	令和3年7月～8月 ※大会自体は中止	東葛駅伝競走大会出場予定選手	☆
(生活習慣病対策) サマースクール～生活を見直そう～	令和3年7月 中止	小学校4年生以上男女児童 場所: 野田市南部梅郷公民館 南部小学校プール	◎
小児期における生活習慣病対策予防検診	令和3年10月～11月 中止	小4全児童と小6の有所見児童対象	☆
歯磨き指導	令和3年10月～12月	小学1年生	◎
学校保健講演会	令和3年11月22日	講師: 歯科医師会 演題: 「う蝕について」	◎

◎:主催、共催等 ☆:関連

令和3年度野田市学校保健会収支決算報告

1 収入の部

項目	予算額(円)	決算額(円)	差額(円)	備考
市交付金	717,066	717,066	0	小学校 63円×7,300人 中学校 63円×4,082人 合計717,066円
繰越金	28,743	28,743	0	
雑収入	0	0	0	
計	745,809	745,809	0	

2 支出の部

項目	予算額(円)	流用・充当	予算現額	決算額(円)	差額(円)	備考
報償費	150,000		150,000	112,435	37,565	講師謝礼、表彰者記念品 他
旅費	5,000		5,000	0	5,000	
消耗品費	80,000		80,000	1,148	78,852	賞状用紙
図書・教材等購入費	65,000		65,000	42,415	22,585	保健指導用図書・教材
負担金	290,000		290,000	252,950	37,050	千葉県学校保健会負担金等
役務費	37,066		37,066	15,155	21,911	通信用切手、はがき
生活習慣病対策費	30,000		30,000	0	30,000	
備品購入費	60,000		60,000	52,800	7,200	耳鏡
予備費	28,743		28,743	0	28,743	
計	745,809		745,809	476,903	268,906	

3 残額の部

745,809円(決算収入) - 476,903円(決算支出) = 268,906円(残高)

収支差引残高 268,906円のうち、28,743円は予備費(繰越金)のため、次年度に繰り越します。

予備費を除いた240,163円は、市に返金いたします。

上記会計監査の結果、予算執行及び事務処理が適正であることを認めます。

令和 4年 4月/9日

監事 鈴木 隆一



監事 木村 ひろ子



令和4年度野田市学校保健会事業計画(案)

事業名	実施日	事業概要	備考
小児期における生活習慣病対策	令和4年5月～ 令和5年3月	保健指導、相談、講演会等	◎
野田市小中学校結核対策	令和4年6月～ 令和5年3月	問診、内科検診、精密検査等 《市内小・中学校、全児童生徒》	◎
養護教諭研修会	令和4年4月5日	集団健診に関する説明会	☆
学校環境衛生対策	令和4年5月～ 令和5年3月	水質検査: 飲用1回、プール1～2回 照度検査: 7月～9月、1月～2月 空気検査: 1月～2月	☆
学校保健会理事会	令和4年4月19日 ※書面決裁、資料配付	令和3年度事業報告・決算報告 令和4年度事業計画案・予算案	◎
学校保健会総会	令和4年5月24日 ※資料配付	令和3年度事業報告・決算報告 令和4年度事業計画案・予算案	◎
学校給食施設巡回指導	未定	給食衛生・栄養管理指導 《野田健康福祉センター等》	☆
歯と口の健康週間	令和4年6月2日 令和4年6月16日 中止 令和4年6月22日～6月28日	図画・ポスター・標語審査 健歯審査・図画・ポスター・標語等表彰 優秀作品展示	◎
東葛駅伝競走大会出場選手健康診断	令和4年7月～8月	東葛駅伝競走大会出場予定選手	☆
(生活習慣病対策) サマースクール～生活を見直そう～	令和4年7月一日 中止	小学校4年生以上男女児童 場所: 野田市南部梅郷公民館 南部小学校プール	◎
小児期における生活習慣病対策予防検診	令和4年10月～11月 ※中止の可能性あり	小4全児童	☆
歯磨き指導	令和4年10月～12月	小学1年生	◎
学校保健講演会	令和4年11月22日	講師: 薬剤師会 演題: 「未定」	◎

◎:主催、共催等 ☆:関連

令和4年度野田市学校保健会事業計画（案）の参考資料

水泳指導

検討中

学校保健会理事会

※資料での承認

学校保健会総会

中止

※理事会の承認をもって代える
資料の配布は実施（役員のみ）

歯と口の健康週間

千葉県と千葉県歯科医師会から

「千葉県 歯・口の健康に関する図画ポスターコンクール」

「千葉県 歯・口の健康啓発標語コンクール」

「特別支援学校健歯児童生徒表彰」

今年度は、令和3年度同様、健歯診査、図画・ポスター・標語等の表彰は中止し、できる限りの実施の方向で進める。

東葛駅伝競走大会出場選手健康診断

実施・中止も含めて検討中

（生活習慣病対策）サマースクール ～生活を見直そう～

サマースクールは中止。

→昨年度同様に各校ごとに生活習慣病対策の取組みを実施する。

小児期における生活習慣病対策予防検診、歯磨き指導、

学校保健講演会は、時期が10月・11月なので今のところ実施する方向で考えている。

令和4年度野田市学校保健会予算(案)

1 収入の部

項目	予算額(円)	前年度予算額(円)	増減(円)	備考
市交付金	691,488	717,066	△ 25,578	小学校 63円×7,031人 中学校 63円×3,945人
繰越金	28,743	28,743	0	前年度繰越金
雑収入	0	0	0	30年度より決済用普通預金へ変更
計	720,231	745,809	△ 25,578	

2 支出の部

項目	予算額(円)	前年度予算額(円)	増減(円)	備考
報償費	150,000	150,000	0	講師謝礼,表彰者記念品他
旅費・参加費	5,000	5,000	0	研修会等旅費・参加費
消耗品費	50,000	80,000	△ 30,000	ブランクータスター、賞状用紙・額代等
図書・教材等購入費	65,000	65,000	0	保健指導用図書・教材等
負担金	290,000	290,000	0	千葉県学校保健会負担金等
役務費	41,488	37,066	4,422	通信用切手・はがき
生活習慣病対策費	30,000	30,000	0	サマースクール代替案用
備品購入費	60,000	60,000	0	耳鏡
予備費	28,743	28,743	0	前年度繰越金
計	720,231	745,809	△ 25,578	

学校名		電話番号	校長	内科医	眼科医	耳鼻科医	歯科医	薬剤師
中央小学校	野田611	7122-2116	草刈 俊晴	小澤克之助 鈴木 英夫	市岡 弘光	夜久 有滋	染谷 邦男 渡邊 昭	島田 恭光
宮崎小学校	宮崎55	7122-2362	松浦 正典	三枝誠一郎 杉崎 聰一	市岡 弘光	夜久 有滋	木澤 英孝 過能 博之	荒木田 賢市
東部小学校	鶴奉220	7122-3004	新井 嘉代子	小島 昌也	齊藤 弘明	夜久 有滋	山崎 裕也	寒河江 隆
南部小学校	山崎1503	7122-2509	長妻 美孝	山口 仁美 山川 一夫 畑野 秀樹	尾羽澤 実	中村 泰介	林 亨二 今関 時男 長谷川志乃ぶ	竹田 征司
北部小学校	谷津25-1	7122-2748	木村ひろ子	山縣 仁 荒井 政光	齊藤 弘明	永瀬 大	山本 園子 山本 英三	中村 裕
福田第一小学校	三ツ堀1372	7138-2109	石山 由美子	新村 與平	尾羽澤 実	夜久 有滋	中林 隆	峯村ふみ子
福田第二小学校	西三ヶ尾988	7138-0355	小松崎 早苗	新村 與平	齊藤 弘明	夜久 有滋	種村 伴子	坂口 有子
川間小学校	中里934	7129-4003	土屋 孝之	豊泉 茂	久米 正雄	永瀬 大	秋山 明彦	杉浦 貴史
清水台小学校	清水773	7124-1191	塩入 千裕	荒山 隆 岡田 安郎 三枝誠一郎	市岡 弘光	夜久 有滋	北岡 啓則 宮本 芳美 八木 基彰	寒河江 隆
柳沢小学校	柳沢139	7124-6234	村田 歩	江 修博	齊藤 弘明	夜久 有滋	西村 卓也	中村 裕
山崎小学校	山崎2733	7125-2938	渡邊 清計	門倉 正樹 谷口 勲	尾羽澤 実	永瀬 大	大西 克昭 忍足 剛	島田 ゆかり
岩木小学校	岩名2-12-1	7129-5989	縄田 浩子	岡田 一芳 豊泉 茂 岡田 安郎	久米 正雄	富田 亜紀子	吉田 二良 玉木 肇 手島 英貴	荒木田 賢市
尾崎小学校	尾崎1415	7129-8166	小山 隆央	内田 芳信	久米 正雄	永瀬 大	牧 寿次	伊藤 篤史

学校名		電話番号	校長	内科医	眼科医	耳鼻科医	歯科医	薬剤師
七光台小学校	七光台20-1	7127-1712	畑谷 武史	荒山 隆	齊藤 弘明	永瀬 大	土田 隆司	伊藤 篤史
二ツ塚小学校	二ツ塚485-2	7138-1677	村田 弘信	仲田 房蔵	尾羽澤 実	夜久 有滋	連記 雅伸	峯村ふみ子
みずき小学校	みずき3-2-3	7121-4311	梅澤 一久	畑野 秀樹 小澤 克之助	市岡 弘光	中村 泰介	今関 時男 李 永兌	竹田 真弓子
木間ヶ瀬小学校	木間ヶ瀬3640	7198-0204	石井 徳子	善方 正一	森田 一之	永瀬 大	魚井 希美紀	小沼 恵一
二川小学校	桐ヶ作464	7196-0074	船橋 高志	青木 道夫	森田 一之	永瀬 大	大原 郁輝	稲富 佐斗子
関宿小学校	関宿台町171	7196-0112	高橋 祐史	西川 俊郎	森田 一之	永瀬 大	守川 巧	関谷 秀
関宿中央小学校	東宝珠花234-1	7198-4321	渡部 英治	善方 正一	森田 一之	永瀬 大	藤本 知之	小沼 恵一
第一中学校	野田829-1	7122-5524	井田 裕	鈴木 隆一 荒井 政光 長澤 芳哉	市岡 弘光	中村 泰介	魚井 希美紀 染谷 邦男 木澤 英孝	秋田 茂
第二中学校	中根139	7122-5534	杉崎 哲実	門倉 茂樹	市岡 弘光	中村 泰介	渡邊 智実	市川 裕幸
東部中学校	目吹1500	7122-3015	横川 徹	山下 加美	齊藤 弘明	永瀬 大	戸辺 修	武智 環
南部中学校	花井67	7122-2508	山田 桂一	鈴木 英夫 大野 義一朗 小島 昌也	尾羽澤 実	中村 泰介	山崎 安一 馬島 敦 井上 照夫	武智 環

学校名		電話番号	校長	内科医	眼科医	耳鼻科医	歯科医	薬剤師
北部中学校	谷津673	7122-2866	関 志之武	内田 芳信 金本 秀之	齊藤 弘明	中村 泰介	戸邊 武一 種村 伴子	島田 恭光
福田中学校	三ツ堀782	7138-1452	川崎 裕幸	新村 興平	尾羽澤 実	永瀬 大	濱島 良文	片桐 吉隆
川間中学校	中里136-1	7129-4025	佐藤 裕一	太田八千穂	久米 正雄	永瀬 大	草間 博	大西 かおり
岩名中学校	岩名1700	7122-5269	古矢 浩祥	中本 雅久 長澤 芳哉	久米 正雄	中村 泰介	八木 基彰 藤本 知之	荒木田 賢市
木間ヶ瀬中学校	木間ヶ瀬3393-1	7198-0218	小曾根 正典	善方 正一	森田 一之	永瀬 大	玉木 肇	稲富 佐斗子
二川中学校	桐ヶ作418	7196-0004	町田 常雄	青木 道夫	森田 一之	永瀬 大	甲斐 拓也	稲富 佐斗子
閑宿中学校	閑宿台町2150	7196-0113	梅 建	西川 俊郎	森田 一之	永瀬 大	西村 卓也	篠原 剛
西武台千葉中学校	尾崎2241-2	7127-1111	須田 秀伸	北條 史彦	中村 仁	更級 則夫	牧 寿次	秋田 茂

学校	住所	電話番号	校長	内科医	眼科医	耳鼻科医	歯科医	薬剤師
野田中央高等学校	谷津713	7125-4108	富樫 明子	柴田 陽一 太田 八千穂 深瀬 知之		夜久 有滋	戸辺 修 伊東 真吾	島田 ゆかり
清水高等学校	清水482	7122-4581	土屋 徳郎	山崎 震一 門倉 正樹	市岡 弘光	夜久 有滋	秋山 明彦 長谷川志乃ぶ	島田 恭光
関宿高等学校	木間分瀬4376	7198-5006	小坂橋 一知	善方 正一	森田 一之	永瀬 大	守川 巧	小沼 恵一
西武台千葉高等学校	尾崎2241-2	7127-1111	須田 秀伸	山内 俊忠 北條 史彦 二宮 浩樹	中村 仁	更級 則夫	牧 寿次	秋田 茂
野田特別支援学校	鶴奉147-1	7122-7270	西村 昭男	岡田 一芳 鈴木 英夫		永瀬 大	山崎 裕也	島田 恭光

学校	住所	電話番号	園長	保健主事	養護教諭	内科医	眼科医	耳鼻科医	歯科医	薬剤師
市立野田幼稚園	野田793	7122-2450	内田 光恵			岡田 一芳	市岡 弘光	夜久 有滋	松永 詳子	秋田 晴海
市立関宿南部幼稚園	木間ヶ瀬3197	7198-2075	石井 徳子			善方 正一	森田 一之	永瀬 大	飯塚 麻紀	小沼 恵一
市立関宿中部幼稚園	桐ヶ作453-1	7196-2324	船橋 高志			善方 正一	森田 一之	永瀬 大	伊東 真吾	稲富 佐斗子
関宿幼稚園	新田戸522	7196-0167	海宝 丈生			西川 俊郎			伊東 真吾	内山 祐子
月影幼稚園	中里492-1	7129-4158	木 孝之			江 修博			牧 寿次	高橋 恭子
第二野田中央幼稚園	山崎2553	7122-2517	茂木 寿美子			谷口 勲			忍足 剛	茂木 皎
野田中央幼稚園	花井248	7123-3538	茂木 泉			谷口 勲			忍足 剛	茂木 皎
野田北部幼稚園	蕃昌336-7	7129-3920	加藤 英夫			圓城寺 秀章			加藤 賢市	荒木 実
岩木幼稚園	五木341-5	7124-7020	小島 宮子			江 修博			吉田 二良	西村 光子

団体・機関名	役職	氏名	住所	電話番号	備考
千葉県野田健康福祉センター	所長	新 玲子	柳沢24	7124-8155	
野田市保健センター	センター長	池田 亜由美	鶴奉7-4	7125-1188	
野田市教育委員会学校教育部	部長	土屋 孝之	鶴奉7-1	7123-1328	
野田市学校給食センター	所長	小川原 一浩	宮崎 210	7124-5353	
野田市関宿学校給食センター	所長	小川原 一浩	柏寺480-1	7196-0104	

学校医名

(順不同 敬称略)

内 科	住 所	電 話
小澤 克之助	野田15 小澤医院	7 1 2 2 - 3 9 8 0
鈴木 英夫	野田293 鈴木医院	7 1 2 4 - 5 6 8 3
久保 昌之	山崎1737 - 2 野田南部診療所	7 1 2 1 - 0 1 7 1
山口 仁美	野田45 石井医院	7 1 2 2 - 2 4 3 4
山縣 仁	堤台52-2 山縣医院	7 1 2 5 - 3 7 4 1
荒井 政光	野田1226 あらい内科クリニック	7 1 2 2 - 5 7 2 3
新村 與平	瀬戸84 新村医院	7 1 3 8 - 2 1 0 3
新村 秀樹		
荒山 隆	七光台4-2 あら山こどもクリニック イオンタウンメディカルモール2F	7 1 2 9 - 7 1 4 9
岡田 安郎	光葉町1 - 8 - 6 七光台クリニック	7 1 9 7 - 2 3 0 2
江 修博	柳沢54-16 江医院	7 1 2 4 - 2 8 3 1
畑野 秀樹	みずき2-14-4 はたのこどもクリニック	7 1 2 3 - 7 1 2 1
岡田 一芳	野田654 岡田小児科医院	7 1 2 2 - 2 5 1 9
仲田 房蔵	山崎1850-1 梅郷痛みと内科のクリニック 梅郷メディカルプラザ1階	7 1 2 6 - 1 9 0 0
豊泉 茂	尾崎815-2 豊泉医院	7 1 2 9 - 3 8 1 3
鈴木 隆一	中根36-1 スズキ皮膚科内科クリニック イオンノア3F	7 1 2 6 - 2 2 8 5
太田 八千穂	岩名2-7-1 川間太田産婦人科医院	7 1 2 7 - 1 1 3 5
中本 雅久	上花輪861 中本医院	7 1 2 2 - 3 3 7 7
門倉 正樹	上花輪628-1 門倉病院	7 1 2 4 - 5 3 1 1
山下 加美	横内29-1 小張総合病院	7 1 2 4 - 6 6 6 6
小島 昌也	桜台24-2 桜台診療所 コージクリニックモール01	7 1 2 6 - 2 9 2 9
内田 芳信	蕃昌250-2 うちだ内科クリニック	7 1 2 7 - 8 1 8 1
青木 道夫	東宝珠花361 青木クリニック	7 1 9 8 - 7 8 6 4
金本 秀之	中里1554-1 野田病院	7 1 2 7 - 3 2 0 0
山川 一夫	山崎2186-6 やまかわ内科・神経内科クリニック	7 1 9 7 - 3 5 2 0
谷口 勲	花井249-5 花井クリニック	7 1 2 3 - 3 9 0 0
門倉 茂樹	上花輪628-1 門倉病院	7 1 2 4 - 5 3 1 1
善方 正一	木間ヶ瀬2423-1 関宿中央医院	7 1 9 8 - 5 1 0 8
西川 俊郎	中戸13 東葛飾病院	7 1 9 6 - 1 1 6 6
長澤 芳哉	光葉町1-6 光葉町クリニック	7 1 9 7 - 3 9 7 1
三枝 誠一郎	山崎1668-2 さえぐさ医院	7 1 9 3 - 8 6 3 0
杉崎 聰一	宮崎56-23 杉崎クリニック	7 1 2 5 - 1 0 7 0

小児期における生活習慣病対策委員会委員

神田 恵津子	宮崎100	キッコーマン総合病院	7 1 2 3 - 5 9 1 1
--------	-------	------------	-------------------

(順不同 敬称略)

眼 科	住 所		電 話
久米 正雄	尾崎 8 3 7 - 5 6 東葛ビル202号	川間南口眼科医院	7 1 2 7 - 3 7 4 9
市岡 弘光	野田 7 8 7 - 6	いちおか眼科	7 1 2 6 - 2 2 5 5
齋藤 弘明	七光台 4 - 2 イオンタウン メディカルモール2F	さいとう眼科	7 1 2 7 - 5 3 2 2
森田 一之	木間ヶ瀬2147-1	関宿いちおか眼科	7 1 8 6 - 6 6 1 1
尾羽澤 実	野田241-7	オバサワ眼科	7 1 9 3 - 8 1 4 5

(順不同 敬称略)

耳 鼻 科	住 所		電 話
夜久 有滋	中野台 2 1 3	夜久耳鼻咽喉科医院	7 1 2 2 - 9 2 8 9
永瀬 大	春日町 1 4 - 7	ながせ耳鼻咽喉科	7 1 2 7 - 3 3 1 1
中村 泰介	春日町 1 4 - 7	ながせ耳鼻咽喉科	7 1 2 7 - 3 3 1 1
富田 亜紀子	春日町 1 4 - 7	ながせ耳鼻咽喉科	7 1 2 7 - 3 3 1 1

学校歯科医名

(順不同 敬称略)

歯科医	住	所	電 話
染谷 邦男	野田 5 6 1	ソメヤデンタルクリニック	7 1 2 4 - 7 0 1 1
渡邊 昭	上花輪 6 2 1	渡邊デンタルクリニック	7 1 2 3 - 9 9 1 2
馬島 敦	中根 3 6 - 1 ノア内	陽臨堂デンタルクリニック	7 1 2 4 - 1 1 8 2
山崎 裕也	山崎 2 6 9 5 - 1 4	やまざき歯科クリニック	7 1 7 0 - 2 8 2 3
林 亨二	山崎 1 2 8 9 - 7	林歯科医院	7 1 2 5 - 7 1 2 0
今関 時男	山崎 貝塚町 7 - 5	今関歯科医院	7 1 2 3 - 9 2 2 2
山本 園子	清水 2 3 7 - 2	山本歯科診療所	7 1 2 2 - 3 0 3 7
中林 隆	大殿井 1 5 0 - 1 0 1	中林歯科医院	7 1 2 3 - 6 8 2 2
李 永兌	山崎 2 6 9 5 - 9 6	さんがお歯科医院	7 1 2 1 - 6 8 3 3
戸辺 修	野田 3 0 0	戸辺歯科診療所	7 1 2 2 - 2 2 3 1
木澤 英孝	中根 2 7 6 - 3	木澤歯科医院	7 1 2 4 - 3 3 8 0
北岡 啓則	中野台 鹿島町 9 - 1 2	北岡歯科医院	7 1 2 3 - 9 4 9 7
山本 英三	山崎 1 4 7 2 - 2 5	角臨歯科医院	7 1 2 4 - 6 1 0 6
大西 克昭	山崎 1 8 4 0 - 1 0 吉岡ビル	うめさと歯科医院	7 1 2 5 - 0 4 1 8
秋山 明彦	中里 5 5 8 - 1	秋山歯科医院	7 1 2 9 - 7 8 0 2
吉田 二良	岩名 1 - 1 - 3	吉田歯科	7 1 2 9 - 3 4 0 0
牧 寿次	尾崎 1 2 3 3	牧ファミリー歯科	7 1 2 9 - 6 3 5 4
八木 基彰	春日町 1 4 - 1 1	八木歯科矯正歯科医院	7 1 2 9 - 5 5 1 8
土田 隆司	七光台 4 2 8 - 4 8	土田歯科医院	7 1 2 9 - 1 8 1 7
連記 雅伸	瀬戸 1 8 9 - 1 3	瀬戸歯科医院	7 1 3 8 - 3 3 4 7
魚井 希実紀	野田 7 2 1 - 1 6	うおい歯科医院	7 1 2 4 - 0 7 3 9
種村 伴子	鶴奉 2 6 - 6	たねむら歯科医院	7 1 8 6 - 6 6 8 0
渡邊 智実	野田 2 7 8	渡邊歯科医院	7 1 2 2 - 2 4 4 5
山崎 安一	山崎 1 9 0 0 - 5	山崎歯科医院	7 1 2 5 - 0 1 7 7
戸邊 武一	清水 4 3 1	いずみ歯科医院	7 1 2 4 - 5 6 7 8
井上 照夫	桜木 3 - 1 3	井上歯科医院	7 1 2 5 - 6 8 8 6
濱島 良文	西三ヶ尾 4 8 4 - 2 1 3	野田グリーンパーク歯科医院	7 1 3 8 - 0 6 8 1
手島 英貴	尾崎 8 4 6 - 1 9	テシマ歯科医院	7 1 2 9 - 2 0 2 0
草間 博	清水 6 8 3	草間歯科医院	7 1 2 4 - 5 1 1 0
忍足 剛	上花輪 1 3 9 9 - 1 7	おしあし歯科医院	7 1 2 3 - 4 1 1 9
松永 詳子	中野台 2 5 6	松永歯科医院	7 1 2 2 - 2 8 9 3
長谷川 志乃ぶ	中根 1 4 0 - 1 1 6	青木歯科医院	7 1 2 2 - 7 4 6 0
甲斐 拓也	岩名 2 - 7 - 2 6	いちよう通り歯科	7 1 2 7 - 8 3 4 1
過能 博之	野田 1 3 0 9 - 3 0	過能歯科医院	7 1 2 0 - 2 8 8 8
大原 郁輝	木間ヶ瀬 4 9 8 5 - 7	おおほら歯科医院	7 1 9 8 - 4 1 8 2
守川 巧	新田戸 5 9 9 - 2	守川歯科医院	7 1 9 6 - 3 1 0 2
伊東 真吾	東宝珠花 1 2 0 - 2	伊東歯科医院	7 1 9 8 - 8 0 4 9
玉木 肇	木間ヶ瀬 3 5 2 4 - 2	木間ヶ瀬歯科医院	7 1 9 8 - 5 2 5 2
宮本 芳美	柳沢 2 6 - 1 5	宮本歯科・歯科口腔外科クリニック	7 1 2 0 - 0 1 1 1
西村 卓也	光葉町 1 - 8 - 5	しろくま歯科クリニック	7 1 2 1 - 4 6 9 0
藤本 知之	尾崎 8 1 1 - 3 7 フジビル1F	おざき歯科医院	7 1 2 9 - 6 4 8 0
飯塚 麻紀	蕃昌 2 1 7 - 2	七光台歯科クリニック	7 1 2 7 - 8 1 2 2

学校薬剤師名

(順不同 敬称略)

薬 剤 師	住 所	電 話
秋田 茂	野田787 秋田薬局	7124-3722
峯村 ふみ子	花井1-21-18 (有)クスリのらくだ	7125-3227
荒木田 賢市	岩名2-14-1 けやき薬局	7127-7575
武智 環	野田 301 直井薬局	7124-2560
秋田 晴海	野田787 秋田薬局	7124-3722
寒河江 隆	稲敷郡美浦村大谷 1221 セルレア薬局	029- 885-1193
関谷 秀	横内131-3 かえで薬局	7123-1189
小沼 恵一	東宝珠花 126-1TAIRAYA 宝珠花店内 オヌマ薬局	7198-5122
稲富 佐斗子	木間ヶ瀬4015 オヌマ薬局(木間ヶ瀬店)	7198-0255
島田 恭光	日の出町19-15 (有)島田薬局	7129-5554
島田 ゆかり	日の出町19-15 (有)島田薬局	7129-5554
片桐 吉隆	宮崎115-2 タイキ野田薬局	7125-8880
篠原 剛	横内131-3 かえで薬局	7123-1189
伊藤 篤史	岩名2-14-1 けやき薬局	7127-7575
市川 裕幸	山崎1669 ふらす薬局	7157-3994
大西 かおり	中里1564-7 オリーブ薬局	7189-7081
竹田 征司	山崎1850-1 やまざき薬局 梅郷メディカルプラザ1F	7126-6300
竹田 真弓子	みずき2-15-5 みずき薬局	7120-3366
坂口 有子	野田畔ヶ谷836-1 タイキ薬局宮崎店	7126-8333
杉浦 貴史	山崎1669 ふらす薬局	7157-3994
斉藤 和則	野田市山崎新町 2-10 もみのき薬局	7197-4766

令和3年度
野田市学校保健会
の概要



編集にあたって

令和3年度「野田市学校保健会の概要」が完成いたしましたので、本日お手元にお届けいたします。

「来年こそは新型コロナの流行が収まり、皆様の元気な姿を拝見したい。」と一昨年、昨年とこのページに書いてまいりましたが、残念ながら現時点で流行は収束しておりません。流行株がオミクロンに移行してから、幼児、学童の感染者が増加しむしろ現在がわれわれ学校保健関係者にとっては正念場という状況になっております。予防にかんしては、新たに加わった5歳以上のワクチン接種と従来の基礎的日常生活をきちんと励行していく以外ありません。学童の感染者の増加は生徒間に、感染してしまった生徒、そこからうつされた生徒、周囲の濃厚接触者になってしまった生徒、これらの生徒間の人間関係の配慮等、現場で一層心掛けねばならない状況が生じております。皆様の活躍に期待しております。まさに「来年こそは・・・」が実現することを願ってやみません。

最後に数々の困難な状況の中で本書の編集にご協力いただいた、学校教育課並びに各校養護教諭の先生方に深く感謝いたします。

令和4年

野田市学校保健会会長 岡田 一芳

I 健康診断

1 定期健康診断

(1) 身体測定

- ① 対象 市内小中学校全児童生徒
- ② 期間 令和3年4月
- ③ 結果

学年		項目	男子		女子	
			身長(cm)	体重(kg)	身長(cm)	体重(kg)
小 学 校	1年	市平均	116.7	22.1	115.5	21.2
		全国平均	117.5	22.0	116.7	21.5
	2年	市平均	122.5	24.8	122.0	24.4
		全国平均	123.5	24.9	122.6	24.3
	3年	市平均	128.6	28.3	127.6	26.9
		全国平均	129.1	28.4	128.5	27.4
	4年	市平均	133.8	32.2	134.2	31.2
		全国平均	134.5	32.0	134.0	31.1
	5年	市平均	139.1	35.9	140.9	35.6
		全国平均	140.1	35.9	141.5	35.4
	6年	市平均	145.6	40.0	146.9	40.6
		全国平均	146.6	40.4	148.0	40.3
中 学 校	1年	市平均	153.0	44.9	151.9	44.2
		全国平均	154.3	45.8	152.6	44.5
	2年	市平均	160.1	50.4	154.4	48.1
		全国平均	161.4	50.9	155.2	47.9
	3年	市平均	165.5	54.8	156.4	50.7
		全国平均	166.1	55.2	156.7	50.2

(2) 内科検診

- ① 対象 市内小中学校全児童生徒
 ② 期間 令和3年4月～令和3年6月
 ③ 検診医 内科校医
 ④ 結果

項目	学年	1	2	3	4	5	6	計	被患率	
									市	千葉県
受診者数		540	589	567	651	680	703	3,730		
栄養不良の者		0	0	0	0	0	0	0	0.00%	0.0%
肥満傾向の者		1	0	5	7	4	5	22	0.59%	1.6%
脊柱側わんの者		3	6	3	2	6	9	29	0.78%	0.4%
その他の脊柱・胸郭・四肢異常の者		2	3	1	4	5	5	20	0.54%	0.5%
感染性皮膚疾患の者		0	0	1	0	2	0	3	0.08%	0.0%
アトピー性皮膚疾患の者		14	7	11	8	19	12	71	1.90%	4.3%
心臓疾患・異常の者		6	7	2	6	1	4	26	0.70%	1.0%
ぜん息の者		13	16	12	6	12	16	75	2.01%	6.7%
腎臓疾患の者		1	1	0	0	2	0	4	0.11%	0.3%

小学校女子

項目	学年	1	2	3	4	5	6	計	被患率	
									市	千葉県
受診者数		539	523	528	599	597	649	3,435		
栄養不良の者		0	0	0	0	0	0	0	0.00%	0.0%
肥満傾向の者		0	2	0	1	1	2	6	0.17%	0.9%
脊柱側わんの者		5	5	4	4	3	11	32	0.93%	0.8%
その他の脊柱・胸郭・四肢異常の者		2	1	3	4	2	4	16	0.47%	0.4%
感染性皮膚疾患の者		1	2	1	0	2	0	6	0.17%	0.0%
アトピー性皮膚疾患の者		12	8	12	11	7	8	58	1.69%	3.8%
心臓疾患・異常の者		9	5	3	4	2	1	24	0.70%	0.9%
ぜん息の者		11	6	14	5	9	4	49	1.43%	4.7%
腎臓疾患の者		0	0	0	1	2	1	4	0.12%	0.3%

中学校男子

項目	学年	1	2	3	計	被患率	
						市	千葉県
受診者数		689	647	724	2,060		
栄養不良の者		0	0	0	0	0.00%	0.1%
肥満傾向の者		0	1	0	1	0.05%	1.2%
脊柱側わんの者		2	8	4	14	0.68%	1.3%
その他の脊柱・胸郭・四肢異常の者		1	2	13	16	0.78%	1.0%
感染性皮膚疾患の者		0	0	0	0	0.00%	0.0%
アトピー性皮膚疾患の者		23	18	17	58	2.82%	3.9%
心臓疾患・異常の者		8	8	5	21	1.02%	1.2%
ぜん息の者		19	15	8	42	2.04%	5.1%
腎臓疾患の者		1	0	1	2	0.10%	0.3%

中学校女子

項目	学年	1	2	3	計	被患率	
						市	千葉県
受診者数		628	636	635	1,899		
栄養不良の者		1	0	0	1	0.05%	0.1%
肥満傾向の者		1	0	0	1	0.05%	0.6%
脊柱側わんの者		6	21	19	46	2.42%	4.9%
その他の脊柱・胸郭・四肢異常の者		4	5	4	13	0.68%	0.9%
感染性皮膚疾患の者		0	0	0	0	0.00%	0.0%
アトピー性皮膚疾患の者		26	21	15	62	3.26%	3.5%
心臓疾患・異常の者		8	3	5	16	0.84%	1.0%
ぜん息の者		11	10	9	30	1.58%	3.5%
腎臓疾患の者		1	2	3	6	0.32%	0.4%

※千葉県の被患率は令和2年度のデータ

(3) 耳鼻科検診

① 対象 市内小中学校児童生徒

聴力検査は、小学校1・2・3・5年、中学校1・3年のみ実施

② 期間 令和3年4月～令和3年6月

③ 検診医 耳鼻科校医 聴力検査・養護教諭

④ 結果

小学校男子

項目	学年	1	2	3	4	5	6	計	被患率	
									市	千葉県
受診者数		535	589	563	653	678	703	3,721		
耳疾患の者		51	26	11	11	16	13	128	3.44%	5.0%
鼻・副鼻腔疾患の者		71	47	48	52	49	49	316	8.49%	11.6%
口腔咽喉頭疾患・異常の者		4	3	1	6	1	3	18	0.48%	0.9%
聴力検査	受診者数	544	592	572		682		2,390		
	難聴の者	5	3	0		2		10	0.42%	0.6%

小学校女子

項目	学年	1	2	3	4	5	6	計	被患率	
									市	千葉県
受診者数		535	583	528	598	599	648	3,491		
耳疾患の者		61	18	11	16	6	14	126	3.61%	5.1%
鼻・副鼻腔疾患の者		35	25	24	22	22	33	161	4.61%	8.1%
口腔咽喉頭疾患・異常の者		3	3	2	2	2	0	12	0.34%	0.7%
聴力検査	受診者数	541	586	532		601		2,260		
	難聴の者	1	3	3		3		10	0.44%	0.9%

中学校男子

項目	学年	1	2	3	計	被患率	
						市	千葉県
受診者数		669	469	532	1,670		
耳疾患の者		33	7	8	48	2.87%	4.8%
鼻・副鼻腔疾患の者		164	52	55	271	16.23%	10.7%
口腔咽喉頭疾患・異常の者		2	0	1	3	0.18%	0.3%
聴力検査	受診者数	691			735	1,426	
	難聴の者	1			2	3	0.21%

中学校女子

項目	学年	1	2	3	計	被患率	
						市	千葉県
受診者数		613	466	472	1,551		
耳疾患の者		37	4	3	44	2.84%	3.4%
鼻・副鼻腔疾患の者		110	31	33	174	11.22%	8.5%
口腔咽喉頭疾患・異常の者		1	3	1	5	0.32%	0.3%
聴力検査	受診者数	631			644	1,275	
	難聴の者	2			4	6	0.47%

※千葉県の被患率は令和2年度のデータ

(4) 眼科検診

- ① 対象 市内小中学校児童生徒
- ② 期間 令和3年4月～令和3年6月
- ③ 検診医 眼科校医 視力検査 養護教諭
- ④ 結果

小学校男子

項目		学年							計	被患率	
		1	116.7	22.1	115.5	21.2	6	市		千葉県	
眼の検査	受診者数	536	585	562	646	669	698	3,696			
	感染性眼疾患	0	0	2	0	0	2	4	0.11%	0.1%	
	その他の眼疾等	8	6	18	14	16	23	85	2.30%	4.9%	

0

小学校女子

項目		学年						計	被患率	
		1	2	3	4	5	6		市	千葉県
眼の検査	受診者数	533	578	526	594	591	635	3,457		
	感染性眼疾患	0	0	0	0	0	1	1	0.03%	0.1%
	その他の眼疾等	5	11	11	12	12	13	64	1.85%	4.4%

153 44.9 151.9 44.2

中学校男子

項目		学年			計	被患率	
		1	2	3		市	千葉県
眼の検査	受診者数	671	629	702	2,002		
	感染性眼疾患	0	0	0	0	0.00%	0.1%
	その他の眼疾等	18	21	19	58	2.90%	4.7%

中学校女子

項目		学年			計	被患率	
		1	2	3		市	千葉県
眼の検査	受診者数	615	615	604	1,834		
	感染性眼疾患	0	0	0	0	0.00%	0.0%
	その他の眼疾等	21	12	14	47	2.56%	4.0%

※千葉県の被患率は令和2年度のデータ

(5) 歯科検診

- ① 対象 市内小中学校児童生徒
- ② 期間 令和3年4月～令和3年6月
- ③ 検診医 歯科校医

小学校男子

項目	学年	1	2	3	4	5	6	計	被患率	
									市	千葉県
受診者数		542	584	568	645	674	699	3,712		
処置完了の者		48	87	124	118	100	141	618	16.65%	15.6%
未処理歯のある者		131	143	130	145	145	90	784	21.12%	17.5%
その他の歯及び口腔疾患の者		23	20	7	20	26	35	131	3.53%	7.7%

小学校女子

項目	学年	1	2	3	4	5	6	計	被患率	
									市	千葉県
受診者数		535	580	529	596	598	642	3,480		
処置完了の者		46	86	78	91	97	104	502	14.43%	14.6%
未処理歯のある者		126	146	119	125	97	84	697	20.03%	16.2%
その他の歯及び口腔疾患の者		18	17	15	18	15	26	109	3.13%	7.7%

中学校男子

項目	学年	1	2	3	計	被患率	
						市	千葉県
受診者数		669	623	708	2,000		
処置完了の者		65	60	100	225	11.25%	13.5%
未処理歯のある者		107	29	60	196	9.80%	12.5%
その他の歯及び口腔疾患の者		25	9	16	50	2.50%	5.5%

中学校女子

項目	学年	1	2	3	計	被患率	
						市	千葉県
受診者数		623	618	618	1,859		
処置完了の者		84	66	108	258	13.88%	15.8%
未処理歯のある者		100	44	67	211	11.35%	12.9%
その他の歯及び口腔疾患の者		19	19	15	53	2.85%	5.1%

※千葉県の被患率は令和2年度のデータ

2 就学時健康診断

- ① 対 象 令和4年度小学校入学予定者
 ② 期 間 令和3年10月～11月
 ③ 診断項目 内科、歯科、視力、聴力
 ④ 検診医 内科校医、歯科校医
 ⑤ 結 果

項目 学校名	受診者数	歯 科			内 科						視力の検査結果がBCDの者	聴力に異常がある者	その他の異常	
		処置完了の者	未処置歯のある者	その他の疾病異常のある者	ぜんそくの者	心疾患の異常の者	皮膚疾患のある者	肥満傾向の者	脊柱側彎症の者	その他の疾病異常のある者				
中央小	94	14	23	6	0	0	0	0	0	0	2	51	15	0
宮崎小	66	4	21	5	0	0	4	0	0	0	0	12	11	0
東部小	21	6	5	5	1	2	1	0	0	0	1	3	0	0
南部小	129	15	26	5	1	0	0	0	0	0	0	35	19	0
北部小	47	4	12	5	0	0	1	0	0	0	0	21	2	0
福一小	14	0	2	4	0	0	0	0	0	0	0	3	0	1
福二小	14	0	0	2	0	0	0	0	0	0	0	4	0	0
川間小	17	3	5	0	2	1	0	0	0	0	0	5	3	0
清水台小	126	16	20	3	3	0	2	0	0	0	10	44	33	0
柳沢小	73	9	6	2	0	0	7	4	0	0	0	18	2	0
山崎小	63	4	23	6	7	0	2	0	0	0	0	33	6	0
岩木小	90	8	21	0	0	0	1	0	0	0	1	43	8	0
尾崎小	33	7	5	0	0	0	0	0	0	1	0	14	2	0
七光台小	34	6	5	0	0	0	0	0	0	0	0	10	3	1
二ツ塚小	13	1	2	0	0	0	0	0	0	0	0	0	0	0
みずき小	110	9	20	4	0	0	0	0	0	0	0	37	11	0
木間ヶ瀬小	20	7	12	2	0	0	0	0	0	0	0	5	2	0
二川小	61	9	24	5	0	0	1	0	0	0	0	18	6	1
関宿小	13	2	3	0	0	0	0	0	0	0	0	2	0	0
関宿中央小	37	11	19	0	0	0	0	0	0	0	0	11	1	0
計	1,075	135	254	54	14	3	19	4	1	14	369	124	3	
被患率		12.56%	23.63%	5.02%	1.30%	0.28%	1.77%	0.37%	0.09%	1.30%	34.33%	11.53%	0.28%	

3 教職員の健康診断

(1) 胃部エックス線集団検診

- ① 対象 市内小中学校の教職員のうち40歳以上及び30～39歳の希望者
- ② 期 日 令和3年8月20日・8月25日
- ③ 撮影及び判読 ちば県民保健予防財団

所見	小学校			中学校			計
	40歳以上	30～39歳	29歳以下	40歳以上	30～39歳	29歳以下	
受診者	33	16	0	15	6	0	70
所見なし			47			21	68
要精検者数			2			0	2

(2) 胸部エックス線集団検診

- ① 対象 市内小中学校の教職員
- ② 期 日 令和3年5月～6月
- ③ 撮影及び判読 ちば県民保健予防財団

所見	小学校	中学校	幼稚園	計
受診者	440	291		731
結核性陰影	0	0		0
非結核性呼吸器疾患	1	0		1
腫瘍性陰患	1	1		2
循環器疾患	0	0		0
その他の異常	0	0		0

(3) 尿検査

- ① 対象 全員
- ② 期 日 令和3年4月～6月

項目	区分	小学校		中学校		計	
		男性	女性	男性	女性	男性	女性
受検者数		225	384	180	102	405	486
陽性者数		9	24	16	10	25	34
陽性者内訳	蛋白	0	1	2	0	2	1
	糖	8	2	11	0	19	2
	蛋白・糖	0	0	0	0	0	0
	潜血	1	19	2	10	3	29
	蛋白・潜血	0	1	0	0	0	1
	糖・潜血	0	1	0	0	0	1
	蛋白・糖・潜血	0	0	0	0	0	0
二次検査	受検者数	7	19	6	7	13	26
	要精検者数	5	13	3	2	8	15

4 東葛飾地方中学校駅伝競走大会出場選手健康診断

学校名	受診者数	所見	自覚症状	内科理学 的所見	貧血	検			尿			心電図		胸部XP(直接)	判定異常の有無	出場の可否	備考					
						たんぱく	糖	潜	潜	所見												
第一中学校	19	有	0	0	9	-	11	19	0	19	0	19	2	異常なし	17	有	3	可	軽度貧血8人 心室性期外収縮の追加検 査希望せず出場辞退 1貧血1人(薬治継続困難)			
																				0	0	0
第二中学校	20	有	0	0	4	-	12	20	0	20	0	20	20	異常なし	20	有	4	可	蛋白尿1人 軽度貧血4人 心室内伝導障害1人			
																				0	0	0
東部中学校	19	有	0	0	0	-	16	18	0	18	0	18	17	異常なし	17	有	6	可	両側多発性浸潤影1人 貧血に注意3人 学校検尿にて異常なし2人 第1度房室ブロックPQ0.300 貧血9人			
																				0	0	0
南部中学校	20	無	0	0	9	-	20	20	0	20	0	20	19	異常なし	20	有	1	可	腎臓が貧血、通尿取れず1			
																				0	0	0
北部中学校	20	有	0	0	2	-	18	20	0	20	0	20	20	異常なし	20	有	5	可	軽度貧血2人(経過観察) 蛋白+2人-異常なし 有所見-異常なし3人			
																				0	0	0
福田中学校	20	無	0	0	5	-	20	20	0	20	0	20	8	異常なし	20	有	0	可	川崎病の既往歴2人 軽度貧血5人			
																				0	0	0
川間中学校	13	有	0	0	0	-	13	13	0	13	0	13	13	異常なし	13	有	0	可				
																				0	0	0
岩名中学校	20	無	0	0	1	-	15	20	0	20	0	20	17	異常なし	20	有	4	可	貧血1人(治療継続中) 原蛋白5人-異常なし 心電図所見3人-異常なし-出場可 心電図管理不要1人			
																				0	0	0
木間分瀬 中学校	20	有	0	0	0	-	20	20	0	20	0	20	20	異常なし	20	有	0	可				
																				0	0	0
二川中学校	20	有	0	0	4	-	10	20	0	20	0	20	17	異常なし	20	有	16	可	軽度貧血4人 蛋白尿10人-観察不要 白血球増多-出場可1人 心電図異常 左室肥大疑い			
																				0	0	0
関宿中学校	18	有	0	0	6	-	13	18	0	17	0	17	異常なし	18	有	8	可	軽度貧血6人 尿検査所見-観察不要4人 尿検査所見-観察不要2人				
																			0	0	0	0
合計	209	有	0	0	40	-	168	208	0	207	0	207	169	異常なし	205	有	47	可	出場辞退2人 (南部中、二川中)			
																				0	0	0

Ⅱ 検診

1 尿検査

① 対象 市内幼稚園児・小中学校児童・生徒(一次・二次)

② 期日 令和3年4月～6月

③ 結果

項目	区分	小学校			中学校			幼稚園		
		男子	女子	計	男子	女子	計	男子	女子	計
受検者数		3,756	3,505	7,261	2,075	1,918	3,993	51	62	113
陽性者数		43	67	110	37	80	117	4	1	5
一次検査 陽性者内訳	蛋白	11	17	28	21	11	32	0	0	0
	糖	1	0	1	0	2	2	0	0	0
	蛋白・糖	0	0	0	0	0	0	0	0	20
	潜血	31	48	79	13	63	76	4	1	5
	蛋白・潜血	0	2	2	3	4	7	0	0	0
	糖・潜血	0	0	0	0	0	0	0	0	0
	蛋白・糖・潜血	0	0	0	0	0	0	0	0	0
二次検査 結果内訳	受検者数	41	60	101	35	68	103	4	1	5
	要精検者数	18	22	40	9	18	27	2	1	3

2 問診票による結核検診

- ① 対 象 市内小中学校全児童生徒
- ② 期 間 令和3年4月～令和3年7月
- ③ 検診医等 内科校医・結核対策判定委員会
- ④ 結 果

小学校

項目	学年							計	被患率	
	1	2	3	4	5	6	市		千葉県	
問診実施者数	1,086	1,180	1,105	1,258	1,285	1,365	7,279			
・問診票から 要検討者数	6	6	4	3	2	3	24	0.3%	0.3%	
学校医による診察実施者数	15	9	7	4	5	6	46	0.6%	17.2%	
要精密検査者数	10	0	3	1	2	2	18	0.2%	0.2%	
・X線直接撮影実施者数	9	0	3	0	2	2	16	0.2%	0.2%	
・ツベルクリン検査実施者数	0	0	0	0	0	0	0	0.0%	0.0%	
・その他の検査実施数	0	0	0	0	0	0	0	0.0%	0.0%	
予防内服の者	0	0	0	0	0	0	0	0.0%	0.0%	
結核の者	0	0	0	0	0	0	0	0.0%	0.0%	

※千葉県の被患率は令和2年度のデータ

中学校

年	学			計	被患率	
	1	2	3		市	千葉県
問診実施者数	1,335	1,325	1,414	4,074		
・問診票から 要検討者数	0	0	0	0	0.0%	0.3%
学校医による診察実施者数	3	3	1	7	0.2%	17.1%
要精密検査者数	0	0	0	0	0.0%	0.1%
・X線直接撮影実施者数	0	0	0	0	0.0%	0.1%
・ツベルクリン検査実施者数	0	0	0	0	0.0%	0.0%
・その他の検査実施数	0	0	0	0	0.0%	0.0%
予防内服の者	0	0	0	0	0.0%	0.0%
結核の者	0	0	0	0	0.0%	0.0%

※千葉県の被患率は令和2年

3 脊柱側彎症検診

- ① 委員 学校医
- ② 期間 令和3年11月～1月(視触診は、内科検診で実施)
- ③ 対象 一次検診

視触診及び肋骨隆起計により全員

3Dスコリオ撮影;小学校5年生 中学校1年生

二次検診

低線量X線撮影 一次検診の有所見者、次年度再検者

④ 結果

項目		区分	小学校			中学校			合計
			男子	女子	計	男子	女子	計	
一次検診	視触診	受検者数	3,765	3,524	7,289	2,131	1,963	4,094	11,383
		有所見者数	29	32	61	14	46	60	121
	3Dスコリオ撮影	受検者数	676	596	1,272	666	595	1,261	2,533
		有所見者数	42	92	134	67	129	196	330
二次検診	低線量X線撮影	受検者数	47	103	150	80	174	254	404
		次年度再検	14	36	50	17	45	62	112
		要精検者	4	23	27	16	42	58	85

4 心電図・心音図検診

- ① 期間 令和3年5月～7月
- ② 対象 小学校1年生、中学校1年生
- ③ 検査方法 省略四誘導心電図をコンピューターで解析後、専門医が判定
精密検査 専門医療機関

④ 結果

区分	項目	受検者数	有所見者数	有所見者内訳			
				要医療	要精検	要管理	管理不要
小学校		1,083	62	15	10	6	31
中学校		1,325	70	7	17	5	41
	計	2,408	132	22	27	11	72
	比率		5.48%	0.91%	1.12%	0.46%	2.99%

Ⅲ 令和3年度 生活習慣病対策委員

役職名	氏名	所属等	選出母体
会長	岡田 一芳	野田市学校保健会	医師会
副会長	畑野 秀樹	野田市学校保健会	医師会
監事	新 玲子	野田保健所長	野田保健所
監事	新村 與平	野田市学校保健会	医師会
監事	荒山 隆	野田市医師会	医師会
監事	木村 ひろ子	野田市立北部小学校	校長会
委員	神田 恵津子	野田市医師会	医師会
委員	小島 昌也	野田市医師会	医師会
委員	山縣 仁	野田市医師会	医師会
委員	池田 亜由美	野田市保健センター長	保健センター
委員	小林 真	野田市立東部小学校	教頭
委員	成松 明子	野田市立関宿小学校	教頭
委員	中川 樹里	野田市立宮崎小学校	養護教諭
委員	石崎 有里	野田市立木間ヶ瀬小学校	養護教諭
委員	武田 美幸	野田市立第一中学校	養護教諭
委員	梅平 真理	野田市立七光台小学校	栄養士
委員	草島 あゆ美	野田市立岩木小学校	栄養士
委員	落合 みゆき	関宿学校給食センター（二川小）	栄養教諭
委員	岸 緑	野田市立関宿小学校	保健主事（部長）
委員	角田 早織	野田市立川間中学校	保健主事（副部長）
委員	金重 宣子	野田市立南部中学校	体育部会教諭（部長）
委員	鍛冶 遼太	野田市立関宿中央小学校	体育部会教諭（副部長）
委員	田中 大介	野田市立清水台小学校PTA	保護者代表
委員	金子 勝	野田市立中央小学校PTA	保護者代表
事務局	中居 章	学校教育課	教育委員会
	大杉 美佐絵	学校教育課	教育委員会
	新妻 健	学校教育課	教育委員会
	須崎 晃	学校教育課	教育委員会

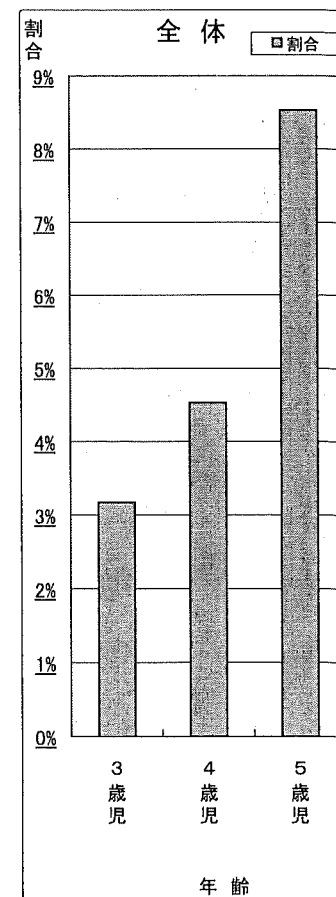
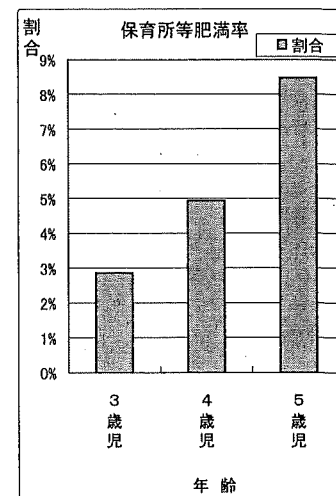
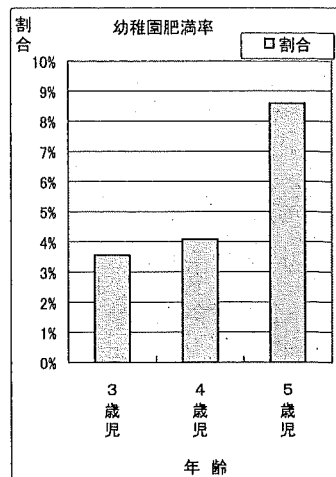
令和3年度市内小中学校肥満調査集計表

R4. 1月現在

学 校 名	在籍数(人)		軽度肥満(人)		中度肥満(人)		高度肥満(人)		合計(人)		割合(%)		保健指 導人数	指導による 改善者数	
	男子	女子	男子	女子	男子	女子	男子	女子	男子	女子	男子	女子			計
中 央 小	343	310	24	20	31	9	6	2	61	31	92	17.78%	10.00%	14.09%	2
宮 崎 小	258	228	16	9	24	14	8	2	48	25	73	18.60%	10.96%	15.02%	
東 部 小	106	81	10	4	12	4	5	0	27	8	35	25.47%	9.88%	18.72%	
南 部 小	379	340	13	28	21	16	5	1	39	45	84	10.29%	13.24%	11.68%	
北 部 小	226	192	14	6	7	3	3	0	24	9	33	10.62%	4.69%	7.89%	3
福 田 第 一 小	40	18	3	2	1	3	6	0	10	5	15	25.00%	27.78%	25.86%	2
福 田 第 二 小	37	26	5	0	2	3	0	0	7	3	10	18.92%	11.54%	15.87%	1
福 田 間 小	69	72	5	5	6	4	1	0	12	9	21	17.39%	12.50%	14.89%	
川 水 小	376	367	27	15	18	13	9	4	54	32	86	14.36%	8.72%	11.57%	
柳 沢 小	164	155	10	14	8	10	3	0	21	24	45	12.80%	15.48%	14.11%	
山 崎 小	215	195	22	12	15	8	4	1	41	21	62	19.07%	10.77%	15.12%	
岩 木 小	374	370	31	18	24	13	5	3	60	34	94	16.04%	9.19%	12.63%	
尾 崎 小	182	146	16	13	17	13	4	5	37	31	68	20.33%	21.23%	20.73%	10
七 光 台 小	100	95	12	7	3	5	1	0	16	12	28	16.00%	12.63%	14.36%	3
二 ツ 塚 小	316	309	24	18	18	15	3	3	45	36	81	14.24%	11.65%	12.96%	92
み ず ぎ 小	87	71	5	5	10	1	4	3	19	9	28	21.84%	12.68%	17.72%	7
木 間 ヶ 瀬 小	165	179	16	10	12	9	5	2	33	21	54	20.00%	11.73%	15.70%	6
二 川 小	57	56	5	4	4	3	5	1	14	8	22	24.56%	14.29%	19.47%	1
関 宿 中 央 小	155	156	9	12	23	14	2	4	34	30	64	21.94%	19.23%	20.58%	6
関 宿 中 央 小	155	156	9	12	23	14	2	4	34	30	64	21.94%	19.23%	20.58%	6
小学校計	3,792	3,531	7,323	494	434	170	82	34	628	416	1,044	14.78%	10.59%	12.76%	127
第 一 中	388	324	17	16	19	7	6	2	42	25	67	10.82%	7.72%	9.41%	
第 二 中	140	164	8	11	10	8	2	1	20	20	40	14.29%	12.20%	13.16%	
東 部 中	81	77	7	2	4	2	1	1	12	5	17	14.81%	6.49%	10.76%	
南 部 中	436	414	25	15	25	13	8	3	58	31	89	13.30%	7.49%	10.47%	
北 部 中	252	232	18	18	8	9	8	1	34	28	62	13.49%	12.07%	12.81%	4
福 田 中	96	76	5	4	5	4	1	0	11	8	19	11.46%	10.53%	11.05%	
川 間 中	153	142	10	8	7	6	6	1	23	15	38	15.03%	10.56%	12.88%	26
岩 木 中	275	216	15	9	8	5	4	0	27	14	41	9.82%	6.48%	8.35%	
木 間 ヶ 瀬 中	119	137	5	14	12	9	2	3	19	26	45	15.97%	18.98%	17.58%	1
二 川 中	121	121	9	18	5	11	10	4	24	33	57	19.83%	27.27%	23.55%	
関 宿 中	35	33	0	1	2	2	1	1	3	4	7	8.57%	12.12%	10.29%	
関 宿 中	35	33	0	1	2	2	1	1	3	4	7	8.57%	12.12%	10.29%	12
中学校計	2,096	1,936	4,032	235	181	76	49	17	273	209	482	13.02%	10.80%	11.95%	31
小 中 合 計	5,888	5,467	11,355	729	615	246	131	51	901	625	1,526	11.67%	10.87%	10.547%	149
小 中 合 計	5,888	5,467	11,355	729	615	246	131	51	901	625	1,526	15.30%	11.43%	13.44%	163

令和3年度幼稚園等肥満調査集計表

園及び所名	年齢	在籍人数	軽度肥満(人)	中度肥満(人)	高度肥満(人)	合計(人)	割合 %	
幼稚園	野田幼稚園	4歳児	30	1	0	0	1	3.3%
		5歳児	46	4	1	0	5	10.9%
	関宿南部幼稚園	4歳児	12	0	0	0	0	0.0%
		5歳児	14	1	2	0	3	21.4%
	関宿中部幼稚園	4歳児	9	0	0	0	0	0.0%
		5歳児	11	0	0	0	0	0.0%
	野田中央幼稚園	3歳児	86	0	0	0	0	0.0%
		4歳児	90	2	0	0	2	2.2%
	第二野田中央幼稚園	5歳児	96	13	0	0	13	13.5%
		3歳児	78	0	0	0	0	0.0%
		4歳児	66	0	0	1	1	1.5%
	月影幼稚園	5歳児	69	0	1	0	1	1.4%
		3歳児	41	5	0	1	6	14.6%
		4歳児	45	3	2	0	5	11.1%
	野田北部幼稚園	5歳児	32	5	1	0	6	18.8%
3歳児		106	0	0	0	0	0.0%	
4歳児		97	1	0	0	1	1.0%	
岩木幼稚園	5歳児	107	5	2	0	7	6.5%	
	3歳児	80	4	0	0	4	5.0%	
	4歳児	91	5	2	0	7	7.7%	
関宿幼稚園	5歳児	81	3	1	0	4	4.9%	
	3歳児	30	5	0	0	5	16.7%	
	4歳児	25	2	0	0	2	8.0%	
幼稚園計	5歳児	33	1	0	1	3	9.1%	
	3歳児	421	14	0	1	15	3.6%	
	4歳児	465	14	4	1	19	4.1%	
計	5歳児	489	32	9	1	42	8.6%	
保育所等	3歳児	1,375	60	13	3	76	5.5%	
清水保育所	3歳児	30	2	1	0	3	10.0%	
	4歳児	30	0	0	0	0	0.0%	
花輪保育所	5歳児	30	1	1	0	2	6.7%	
	3歳児	26	0	1	0	1	3.8%	
中根保育所	4歳児	29	0	0	0	0	0.0%	
	5歳児	28	2	0	0	2	7.1%	
南部保育所	3歳児	43	0	1	0	1	2.3%	
	4歳児	34	1	0	0	1	2.9%	
北部保育所	5歳児	35	2	1	0	3	8.6%	
	3歳児	30	0	2	0	2	6.7%	
尾崎保育所	4歳児	34	0	0	0	0	0.0%	
	5歳児	34	2	0	0	2	5.9%	
福田保育所	3歳児	26	3	0	0	3	11.5%	
	4歳児	24	0	1	0	1	4.2%	
木間ヶ瀬保育所	5歳児	28	3	0	0	3	10.7%	
	3歳児	28	0	0	0	0	0.0%	
聖華保育園	4歳児	22	0	0	0	0	0.0%	
	5歳児	30	1	1	0	2	6.7%	
聖華未来のこども園	3歳児	24	0	0	0	0	0.0%	
	4歳児	23	0	0	0	0	0.0%	
のなのこども園	5歳児	29	1	2	0	3	10.3%	
	3歳児	20	1	0	0	1	5.0%	
やなぎさわ幼稚園・保育園	4歳児	19	1	0	0	1	5.3%	
	5歳児	20	0	1	0	1	5.0%	
コピーリス쿨	3歳児	64	0	0	0	0	0.0%	
	4歳児	60	0	3	0	3	5.0%	
のた保育園	5歳児	64	2	2	0	4	6.3%	
	3歳児	16	0	0	0	0	0.0%	
せきやど保育園	4歳児	13	0	0	0	0	0.0%	
	5歳児	15	0	0	0	0	0.0%	
さくらのさと保育園	3歳児	15	1	1	0	2	13.3%	
	4歳児	16	1	1	0	2	12.5%	
あたご保育園	5歳児	17	1	2	0	3	17.6%	
	3歳児	14	0	1	0	1	7.1%	
アスク	4歳児	14	3	0	0	3	21.4%	
	5歳児	14	2	0	0	2	14.3%	
川間保育園	3歳児	28	1	0	0	1	3.6%	
	4歳児	29	2	0	0	2	6.9%	
古布内保育園	5歳児	32	0	3	0	3	9.4%	
	3歳児	16	0	0	0	0	0.0%	
すくすく保育園	4歳児	17	1	0	0	1	5.9%	
	5歳児	12	2	0	0	2	16.7%	
アートチャイルドケア野田東部みどり保育園	3歳児	16	0	0	0	0	0.0%	
	4歳児	17	1	0	0	1	5.9%	
保育所等計	5歳児	17	2	0	0	2	13.3%	
	3歳児	15	1	0	0	1	6.7%	
アスク	4歳児	19	0	0	0	0	0.0%	
	5歳児	21	1	0	0	1	4.8%	
つくすく保育園	3歳児	21	4	0	1	5	23.8%	
	4歳児	21	0	0	0	0	0.0%	
アートチャイルドケア野田東部みどり保育園	5歳児	22	1	0	0	1	4.5%	
	3歳児	20	4	1	0	5	25.0%	
保育所等計	3歳児	523	8	7	0	15	2.9%	
	4歳児	506	19	6	0	25	4.9%	
保育所等計	5歳児	519	27	16	1	44	8.5%	
	計	1,548	54	29	1	84	5.4%	
合計	3歳児	944	22	7	1	30	3.2%	
	4歳児	971	33	10	1	44	4.5%	
合計	5歳児	1,008	59	25	2	86	8.5%	
	総計	2,923	114	42	4	160	5.5%	



IV 口腔衛生事業

1 図画・ポスター・標語コンクール

- ① 対象 市内小中学校児童・生徒
- ② 応募数 図画・ポスター 5,394点 標語 3,268点
- ③ 審査会 令和3年6月3日 午後3時～ 野田市保健センター
- ④ 審査員 野田市歯科医師会、栗原 祐子 先生、野田市教育委員会
- ⑤ 結果

		賞	氏名	学年	学校名
図画	小学校	最優秀	松本 莉歩く	2年生	野田市立岩木小学校
		優秀	染谷 篤司	1年生	野田市立七光台小学校
		優良	秋山 優希乃	2年生	野田市立尾崎小学校
ポスター	小学校	最優秀	浅野 大我	5年生	野田市立岩木小学校
		優秀	大城 龍	4年生	野田市立岩木小学校
		優良	本郷 鈴	6年生	野田市立岩木小学校
	中学校	最優秀	徳成 菜々実	3年生	野田市立南部中学校
		優秀	水澤 剛斗	2年生	野田市立南部中学校
		優良	中山 琴絵	2年生	野田市立関宿中学校
標語	小学校	最優秀	石川 はるか	6年生	野田市立南部中学校
	「白い歯で 笑った笑顔は 世界一」				
標語	中学校	最優秀	長澤 美優	2年生	野田市立南部中学校
			「白い歯は 笑顔のための 第一歩」		

2 健歯コンクール 中止

- ① 対象 小学校6年生、中学校3年生
- ② 応募者数
- ③ 審査会
- ④ 審査員
- ⑤ 結果

		順位	氏名	学校名
小学生の部	男子	最優秀		
		優秀		
		優良		
	女子	最優秀		
		優秀		
		優良		
中学生の部	男子	最優秀		
		優秀		
		優良		
	女子	最優秀		
		優秀		
		優良		

3 図画・ポスター展示会

- ① 対象 小中学校各学年から推薦された作品
- ② 日時 令和3年6月23日～29日
- ③ 会場 野田市庁舎1階(ふれあいギャラリー)

V 学校伝染病の発生状況(令和3年4月～令和4年3月)

病名	小学校						中学校						小中学校	
	1年	2年	3年	4年	5年	6年	特殊	小計	1年	2年	3年	特殊	小計	合計
第一種														
新型コロナウイルス	1	0	0	1	0	1	0	3	0	0	0	0	0	3
インフルエンザ	3	0	1	1	0	0	0	5	0	0	2	0	2	7
百日咳	0	0	0	0	0	0	0	0	0	0	0	0	0	0
麻疹	0	0	0	0	0	0	0	0	0	0	0	0	0	0
第二種														
流行性耳下腺炎	89	1	69	90	1	2	0	252	0	0	142	2	144	396
風疹	0	0	0	0	0	0	0	0	0	0	0	0	0	0
水痘	5	5	2	2	2	2	0	18	4	0	4	167	175	193
咽頭結膜熱	1	0	0	0	0	0	0	1	0	0	0	0	0	1
結核	1	0	0	0	0	0	0	1	0	0	0	0	0	1
髄膜炎菌性髄膜炎	0	0	0	0	0	0	0	0	0	0	0	0	0	0
その他	0	0	0	0	0	0	0	0	0	0	0	0	0	0
第三種														
腸管出血性大腸菌感染症	0	0	0	0	0	0	0	0	0	0	0	0	0	0
流行性角結膜炎	0	0	0	0	0	0	0	0	0	0	0	0	0	0
急性出血性結膜炎	0	0	0	0	0	0	0	0	0	0	0	0	0	0
溶連菌感染症	3	6	12	11	9	3	3	47	4	6	6	0	16	63
ウィルス性肝炎	0	1	2	0	1	0	0	4	0	0	0	0	0	4
手足口病	0	0	0	0	0	0	0	0	1	0	0	0	1	1
伝染性紅斑	0	0	0	0	0	0	0	0	0	0	0	0	0	0
ヘルパンギーナ	0	0	0	0	0	0	1	1	0	1	0	0	1	2
RSウイルス	0	0	0	0	1	2	3	6	2	0	0	0	2	8
マイコプラズマ感染症	0	0	0	0	0	1	0	1	0	0	0	0	0	1
流行性嘔吐下痢症	9	3	7	11	6	10	1	47	4	3	4	0	11	58
伝染性軟属腫	1	0	1	1	0	1	0	4	0	0	2	0	2	6
伝染性膿か疹	0	1	0	0	0	0	0	1	0	0	0	15	15	16
合計	112	17	94	116	20	21	8	388	15	10	160	184	369	757

VI 健康診断結果治癒率

1 小学校

野田市教育委員会学校教育課

検査項目	治療勧告者数							治療未実施者数							治療完了者数(治療中も含む)							治癒率																					
	1年	2年	3年	4年	5年	6年	合計	1年	2年	3年	4年	5年	6年	合計	1年	2年	3年	4年	5年	6年	合計	1年	2年	3年	4年	5年	6年	合計	総数														
	総数	総数	総数	総数	総数	総数	総数	総数	総数	総数	総数	総数	総数	総数	総数	総数	総数	総数	総数	総数	総数	総数	総数	総数	総数	総数	総数	総数	総数														
内科検診	男	13	8	7	11	22	7	68																					10	4	1	5	9	2	31	77%	50%	14%	45%	41%	29%	46%	62
	女	10	8	5	10	11	14	58	3	4	6	6	13	5	37	7	6	4	5	5	4	31	70%	75%	80%	50%	45%	29%	53%	62													
尿心x線等	男	117	59	56	74	71	57	434	51	22	29	40	46	34	222	66	37	27	34	25	23	212	56%	63%	48%	46%	35%	40%	49%														
	女	89	44	32	38	34	37	274	32	22	8	17	17	21	117	57	22	24	21	17	16	157	64%	50%	75%	55%	50%	43%	57%	369													
聴力検査	男	11	5	2	3	6	1	28	4	2	1	3	3	0	13	7	3	1	0	3	1	15	64%	60%	50%		50%	100%	54%														
	女	10	6	2	2	6	2	28	2	2	1	1	5	2	13	8	4	1	1	1	0	15	80%	67%	50%	50%	17%		54%	30													
眼科検診	男	8	5	17	14	15	18	77	3	1	6	5	6	6	27	5	4	11	9	9	12	50	63%	80%	65%	64%	60%	67%	65%														
	女	5	9	12	13	12	10	61	0	4	7	6	4	4	25	5	5	5	7	8	6	36	100%	56%	42%	54%	67%	60%	59%	86													
視力検査	男	105	133	138	208	245	270	1,099	48	64	64	86	129	137	528	57	69	74	122	116	133	571	54%	52%	54%	59%	47%	49%	52%														
	女	96	140	157	232	246	285	1,156	34	60	54	100	121	132	501	62	80	103	132	125	153	655	65%	57%	66%	57%	51%	54%	57%	1,226													
歯科検診	男	172	180	157	207	258	189	1,163	81	79	73	107	146	101	587	91	101	84	100	112	88	576	53%	56%	54%	48%	43%	47%	50%														
	女	155	183	142	196	185	150	1,011	60	98	64	94	101	89	506	95	85	78	102	84	61	505	61%	46%	55%	52%	45%	41%	50%	1,081													
運動器検診	男	4	4	1	4	9	9	31	2	1	0	3	4	7	17	2	3	1	1	5	2	14	50%	75%	100%	25%	56%	22%	45%														
	女	5	5	5	4	3	4	26	0	2	1	2	0	1	6	5	3	4	2	3	3	20	100%	60%	80%	50%	100%	75%	77%	34													
健康診断全	男	430	394	378	521	626	551	2,900	192	173	179	250	347	290	1,431	238	221	199	271	279	261	1,469	55%	56%	53%	52%	45%	47%	51%														
	女	370	395	355	495	497	502	2,614	131	190	136	225	254	259	1,195	239	205	219	270	243	243	1,419	65%	52%	62%	55%	49%	48%	54%	2,888													
項目総計																																											

2 中学校

野田市教育委員会学校教育課

検診項目	治療勧告者数				治療未実施者数及び治療継続者数				治療完了者数(治療中も含む)				治療率				
	1年	2年	3年	合計	1年	2年	3年	合計	1年	2年	3年	合計	1年	2年	3年	合計	総数
内科検診	12	8	7	27	2	5	3	10	10	3	4	17	83%	38%	57%	63%	
尿心x線等	14	13	5	32	0	6	2	13	9	7	3	19	64%	54%	60%	59%	61%
耳鼻検診	199	58	60	317	120	46	40	206	79	12	20	111	40%	21%	33%	35%	
	144	35	39	218	95	24	29	148	49	11	10	70	34%	31%	26%	32%	34%
聴力検査	5	0	2	7	3	0	1	4	2	0	1	3	40%		50%	43%	
	5	0	6	11	4	0	3	7	1	0	3	4	20%		50%	36%	39%
眼科検診	18	18	18	54	5	9	8	22	13	9	10	32	72%	50%	56%	59%	
	19	9	13	41	5	5	6	16	14	4	7	25	74%	44%	54%	61%	60%
視力検査	294	304	306	904	191	209	223	623	103	95	83	281	35%	31%	27%	31%	
	315	340	353	1,008	191	234	248	673	124	106	105	335	39%	31%	30%	33%	32%
歯科検診	143	63	109	315	96	44	84	224	47	19	25	91	33%	30%	23%	29%	
	151	71	108	330	99	45	79	223	52	26	29	107	34%	37%	27%	32%	31%
運動器検診	3	5	16	24	1	2	5	8	2	3	11	16	67%	60%	69%	67%	
	3	4	8	15	0	2	5	7	3	2	3	8	100%	50%	38%	53%	62%
健康診断全	674	456	518	1,648	418	315	364	1,097	256	141	154	551	38%	31%	30%	33%	
項目総計	651	472	532	1,655	394	316	372	1,082	252	156	160	568	39%	33%	30%	34%	34%
				3,303				2,179				1,119					