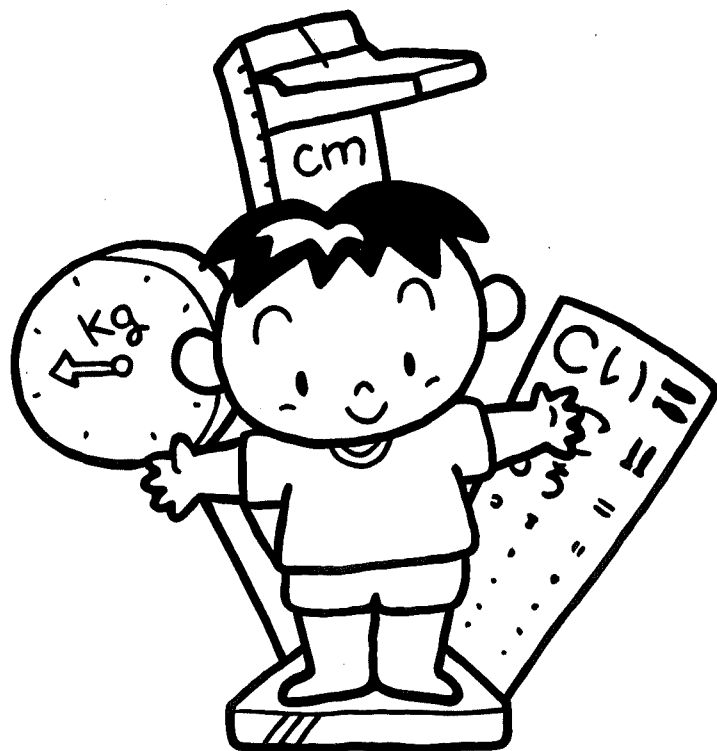


令和5年度

野田市学校保健会総会

令和4年度

野田市学校保健会の概要



野田市学校保健会

事務局 野田市教育委員会学校教育課内

電話 04(7125)1111 (内線2622)

所在地 〒278-8550 野田市鶴奉7番地の1

目 次

令和5年度野田市学校保健会総会資料

野田市学校保健会役員名簿	1
令和4年度野田市学校保健会事業報告	2
令和4年度野田市学校保健会収支決算報告	3
令和5年度野田市学校保健会事業計画（案）	4
令和5年年度野田市学校保健会予算（案）	5
学校医・学校歯科医・学校薬剤師一覧	6～13

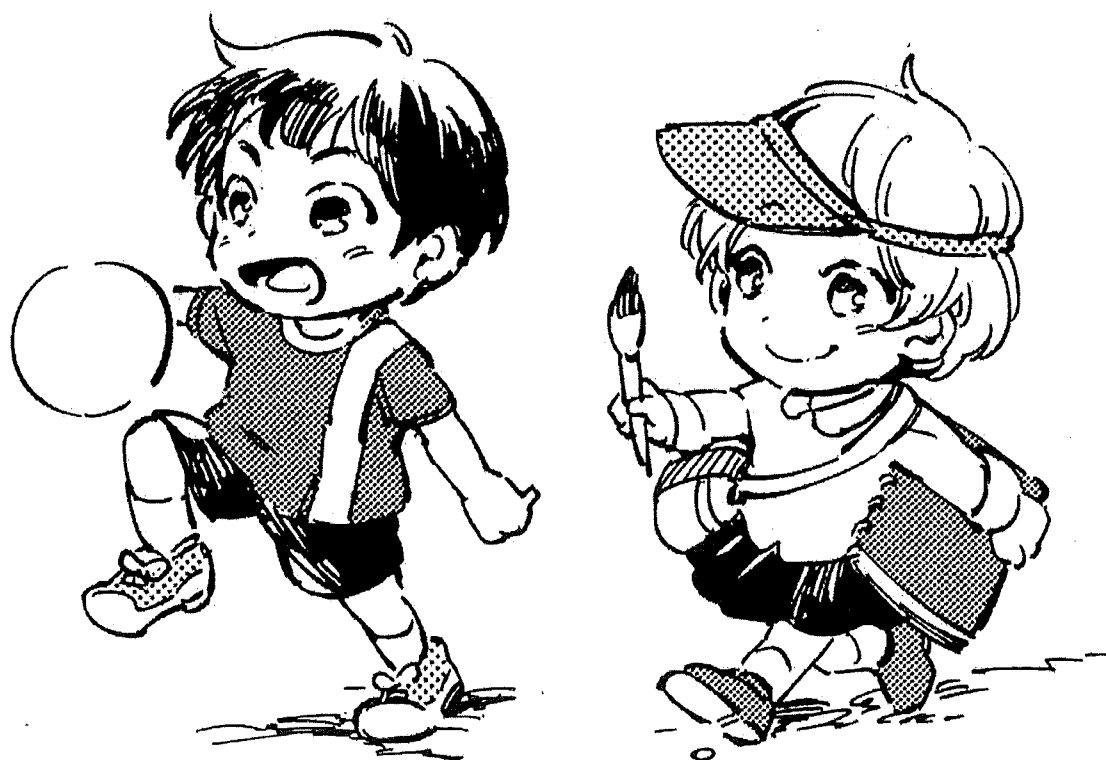
令和4年度野田市学校保健会の概要

編集にあたって	14
I 健康診断	
1 定期健康診断	19～19
2 就学時健康診断	20
3 教職員の健康診断	21
4 東葛飾地方中学校駅伝競走大会出場選手健康診断	22
II 検診	
1 尿検査	23
2 問診票による結核検診	24
3 脊柱側彎症検診	25
4 心電図・心音図検診	25
III 生活習慣病対策	26～28
IV 口腔衛生事業	29
V 学校伝染病の発生状況	30
VI 健康診断結果治癒率	31～32

令和5年度

野田市学校保健会

総会資料



令和5年度 野田市学校保健会役員名簿

会 長	医 師 会 代 表	岡 田 一 芳
副 会 長	医 師 会 理 事	畑 野 秀 樹
	歯 科 医 師 会 会 長	伊 東 真 吾
	薬 剤 師 会 会 長	小 沼 恵 一
	小 中 学 校 長 会 会 長	山 田 桂 一
理 事	歯 科 医 師 会 代 表	官 本 芳 美
	医 師 会 代 表	永 瀬 大
	医 師 会 代 表	荒 山 隆
	薬 剤 師 会 代 表	島 田 恭 光
	野 田 保 健 所 長	新 玲 子
	高 等 学 校 長 代 表	松 田 裕 二
	小 中 学 校 長 会 副 会 長	縄 田 浩 子
	保 健 主 事 代 表	逆 井 奈 保 美
	養 護 教 諭 代 表	高 須 賀 実 紀
	公 立 幼 稚 園 代 表 (野田幼稚園)	内 田 光 恵
	私 立 幼 稚 園 代 表 (野田北部幼稚園)	加 藤 英 夫
	保 健 セ ン タ ー 長	峯 崎 光 春
	学 校 教 育 部 長	土 屋 孝 之
学 校 給 食 セ ン タ ー 所 長	小 川 原 一 浩	
監 事	医 師 会	鈴 木 隆 一
	校 長 会 (養護教諭部会)	中 村 功

令和4年度野田市学校保健会事業報告

事業名	実施日	事業概要	備考
小児期における生活習慣病対策	令和4年5月～ 令和5年3月	保健指導、相談、講演会等 《小・中学校 保健指導人数 105人》	◎
野田市小中学校結核対策	令和4年4月～ 令和5年3月	問診、内科検診、精密検査等 《市内小・中学校、全児童生徒》	◎
養護教諭研修会	令和4年4月5日	集団健診に関する説明会	☆
学校環境衛生対策	令和4年5月～ 令和5年3月	水質検査: 飲用1回、プール1～2回 照度検査: 7月～9月、1月～2月 空気検査: 1月～2月	☆
学校保健会理事会	令和4年4月19日 ※書面決裁、資料の配布	令和3年度事業報告・決算報告 令和4年度事業計画案・予算案	◎
学校保健会総会	令和4年5月24日 ※資料の配布	令和3年度事業報告・決算報告 令和4年度事業計画案・予算案	◎
学校給食施設巡回指導	令和4年 中止	給食衛生・栄養管理指導 《野田健康福祉センター等》	☆
歯と口の健康週間	令和4年6月2日 令和4年6月16日 令和4年6月22日～6月28日	図画・ポスター・標語審査 健歯審査・図画・ポスター・標語等表彰 優秀作品展示	◎
東葛駅伝競走大会出場選手健康診断	令和4年7月～8月	東葛駅伝競走大会出場予定選手	☆
(生活習慣病対策) サマースクール～生活を見直そう～	令和4年7月 中止	小学校4年生以上男女児童 場所: 野田市南部梅郷公民館 南部小学校プール	◎
小児期における生活習慣病対策予防健診	令和4年10月～11月 中止	小4全児童対象	☆
歯磨き指導	令和4年10月～12月	小学1年生	◎
学校保健講演会	令和4年11月21日 中止	講師: 薬剤師会 演題:	◎

◎:主催、共催等 ☆:関連

令和4年度野田市学校保健会収支決算報告

1 収入の部

項目	予算額(円)	決算額(円)	差額(円)	備考
市交付金	691,488	691,488	0	小学校 63円×7,031人 中学校 63円×3,945人 合計691,488円
繰越金	28,743	28,743	0	
雑収入	0	0	0	
計	720,231	720,231	0	

2 支出の部

項目	予算額(円)	流用・充当	予算現額	決算額(円)	差額(円)	備考
報償費	150,000	△26,912	123,088	82,140	40,948	講師謝礼、表彰者記念品 他
旅費	5,000		5,000	0	5,000	
消耗品費	50,000		50,000	12,762	37,238	賞状用紙
図書・教材等購入費	65,000	△56,200	8,800	8,800	0	保健指導用図書・教材
負担金	290,000		290,000	278,650	11,350	千葉県学校保健会負担金等
役務費	41,488	113,112	154,600	154,600	0	通信用切手、はがき、翻訳料
生活習慣病対策費	30,000	△30,000	0	0	0	
備品購入費	60,000		60,000	59,213	787	歯鏡
予備費	28,743		28,743	5,000	23,743	慶弔費(濱島良文先生香典)
計	720,231		720,231	601,165	119,066	

3 残額の部


720,231円(決算収入) - 601,165円(決算支出) = 119,066円(残高)


収支差引残高 119,066円のうち、23,743円は予備費(繰越金)のため、次年度に繰り越します。

予備費を除いた95,323円は、市に返金いたします。

上記会計監査の結果、予算執行及び事務処理が適正であることを認めます。

令和 5年 4月 13日

監事 鈴木 隆一 

監事 小松崎 早苗 

令和5年度野田市学校保健会事業計画

事業名	実施日	事業概要	備考
小児期における生活習慣病対策	令和 5年 5月～ 令和 6年 3月	保健指導、相談、講演会等	◎
野田市小中学校結核対策	令和 5年 6月～ 令和 6年 3月	問診、内科検診、精密検査等 《市内小・中学校、全児童生徒》	◎
養護教諭研修会	令和 5年 4月5日	集団健診に関する説明会	☆
学校環境衛生対策	令和 5年 5月～ 令和 6年 3月	水質検査: 飲用1回、プール1～2回 照度検査: 7月～9月、1月～2月 空気検査: 1月～2月	☆
学校保健会理事会	令和 5年 4月18日	令和 4 年度事業報告・決算報告 令和 5 年度事業計画案・予算案	◎
学校保健会総会	令和 5年 6月27日	令和 4 年度事業報告・決算報告 令和 5 年度事業計画案・予算案	◎
学校給食施設巡回指導	未定	給食衛生・栄養管理指導 《野田健康福祉センター等》	☆
歯と口の健康週間	令和 5年 6月 1日 令和 5年 6月29日 令和 5年 7月5日～11日	図画・ポスター・標語審査 健歯審査・図画・ポスター・標語等表彰 優秀作品展示	◎
東葛駅伝競走大会出場選手健康診断	令和 5年 7月～8月	東葛駅伝競走大会出場予定選手	☆
(生活習慣病対策) サマースクール～生活を見直そう～	令和 5年 7月26日	小学校4年生以上男女児童 場所: 野田市南部梅郷公民館 南部小学校プール	◎
小児期における生活習慣病対策予防健診	令和 5年 10月～11月	小4全児童	☆
歯磨き指導	令和 5年 10月～12月	小学1年生	◎
学校保健講演会	令和 5年 11月21日	講師: 薬剤師会 演題: 「未定」	◎

◎: 主催、共催等 ☆: 関連

令和5年度野田市学校保健会予算(案)

1 収入の部

項目	予算額(円)	前年度予算額(円)	増減(円)	備考
市交付金	695,016	691,488	3,528	小学校 63円×7,066人 中学校 63円×3,966人
繰越金	23,743	28,743	△ 5,000	前年度繰越金
雑収入	0	0	0	30年度より決済用普通預金へ変更
計	718,759	720,231	△ 1,472	

2 支出の部

項目	予算額(円)	前年度予算額(円)	増減(円)	備考
報償費	150,000	150,000	0	講師謝礼,表彰者記念品他
旅費	5,000	5,000	0	研修会等旅費
消耗品費	50,000	50,000	0	プラークーテスター、賞状用紙・額代等
図書・教材等購入費	65,000	65,000	0	保健指導用図書・教材等
負担金	290,000	290,000	0	千葉県学校保健会負担金等
役務費	30,016	41,488	△ 11,472	通信用切手・はがき
生活習慣病対策費	45,000	30,000	15,000	サマースクール代
備品購入費	60,000	60,000	0	歯鏡
予備費	23,743	28,743	△ 5,000	前年度繰越金
計	718,759	720,231	△ 1,472	

学校名		電話番号	校長	内科医	眼科医	耳鼻科医	歯科医	薬剤師
中央小学校	野田611	7122-2116	草刈 俊晴	小澤 克之助 鈴木 英夫	市岡 弘光	夜久 有滋	染谷 邦男 渡邊 昭	島田 恭光
宮崎小学校	宮崎55	7122-2362	小川 恵美	三枝誠一郎 杉崎 聡一	市岡 弘光	夜久 有滋	木澤 英孝 過能 博之	荒木田 賢市
東部小学校	鶴奉220	7122-3004	角田 敏夫	小島 昌也	齊藤 弘明	夜久 有滋	山崎 裕也	寒河江 隆
南部小学校	山崎1503	7122-2509	長妻 美孝	山口 仁美 山川 一夫 畑野 秀樹	尾羽澤 実	中村 泰介	林 亨二 今関 時男 長谷川志乃ぶ	竹田 征司
北部小学校	谷津25-1	7122-2748	中澤 清人	山縣 仁	齊藤 弘明	永瀬 大	山本 園子	島田 恭光
福田第一小学校	三ツ堀1372	7138-2109	高橋 浩一郎	新村 興平	尾羽澤 実	夜久 有滋	中林 隆	峯村ふみ子
福田第二小学校	西三ヶ尾988	7138-0355	菅谷 光夫	新村 興平	齊藤 弘明	夜久 有滋	種村 伴子	坂口 有子
川間小学校	中里934	7129-4003	石山 由美子	豊泉 茂	久米 正雄	永瀬 大	秋山 明彦	杉浦 貴史
清水台小学校	清水773	7124-1191	下川 泰弘	荒山 隆 岡田 安郎 三枝誠一郎	市岡 弘光	夜久 有滋	北岡 啓則 宮本 芳美 飯塚 麻紀	寒河江 隆
柳沢小学校	柳沢139	7124-6234	遠藤 恵美子	江 修博 荒井 政光	齊藤 弘明	夜久 有滋	西村 卓也 山本 英三	斉藤 和則
山崎小学校	山崎2733	7125-2938	石井 徳子	門倉 正樹 谷口 勲	尾羽澤 実	永瀬 大	大西 克昭 忍足 剛	島田 ゆかり
岩木小学校	岩名2-12-1	7129-5989	縄田 浩子	岡田 一芳 岡田 安郎	久米 正雄	富田 亜紀子	吉田 二良 玉木 肇 手島 英貴	荒木田 賢市

学校名		電話番号	校長	内科医	眼科医	耳鼻科医	歯科医	薬剤師
尾崎小学校	尾崎1415	7129-8166	渡部 英治	内田 芳信	久米 正雄	永瀬 大	牧 寿次	伊藤 篤史
七光台小学校	七光台20-1	7127-1712	中居 章	荒山 隆	齊藤 弘明	永瀬 大	土田 隆司	伊藤 篤史
二ッ塚小学校	二ッ塚485-2	7138-1677	中村 悦子	仲田 房蔵	尾羽澤 実	夜久 有滋	連記 雅伸	峯村ふみ子
みずき小学校	みずき3-2-3	7121-4311	梅 建	畑野 秀樹 小澤 克之助	市岡 弘光	中村 泰介	今関 時男 李 永允	竹田 真弓子
木間ヶ瀬小学校	木間ヶ瀬3640	7198-0204	松藤 有里	善方 正一	森田 一之	永瀬 大	魚井 希美紀	小沼 恵一
二川小学校	桐ヶ作464	7196-0074	船橋 高志	善方 正一	森田 一之	永瀬 大	大原 郁輝	稲富 佐斗子
関宿小学校	関宿台町171	7196-0112	高橋 祐史	西川 俊郎	森田 一之	永瀬 大	守川 巧	関谷 秀
関宿中央小学校	東宝珠花234-1	7198-4321	中村 功	善方 正一	森田 一之	永瀬 大	藤本 知之	小沼 恵一
第一中学校	野田829-1	7122-5524	古矢 浩祥	鈴木 隆一 荒井 政光 長澤 芳哉	市岡 弘光	中村 泰介	魚井 希美紀 染谷 邦男 木澤 英孝	秋田 茂
第二中学校	中根139	7122-5534	杉崎 哲実	門倉 茂樹	市岡 弘光	中村 泰介	渡邊 智実	市川 裕幸
東部中学校	目吹1500	7122-3015	横川 徹	山下 加美	齊藤 弘明	永瀬 大	戸邊 修	武智 環
南部中学校	花井67	7122-2508	佐藤 裕一	鈴木 英夫 久保 昌之 小島 昌也	尾羽澤 実	中村 泰介	山崎 安一 馬島 敦 井上 照夫	武智 環
北部中学校	谷津673	7122-2866	関 志之武	内田 芳信 金本 秀之	齊藤 弘明	中村 泰介	戸邊 武一 種村 伴子	島田 恭光
福田中学校	三ッ堀782	7138-1452	川崎 裕幸	新村 秀樹	尾羽澤 実	永瀬 大	越智 美和子	片桐 吉隆
川間中学校	中里136-1	7129-4025	山田 桂一	太田 八千穂	久米 正雄	永瀬 大	草間 博	大西 かおり

学校名		電話番号	校長	内科医	眼科医	耳鼻科医	歯科医	薬剤師
岩名中学校	岩名1700	7122-5269	井田 裕	中本 雅久 長澤 芳哉	久米 正雄	中村 泰介	八木 基彰 藤本 知之	荒木田 賢市
木間ノ瀬中学校	木間ノ瀬3393-1	7198-0218	小曾根 正典	善方 正一	森田 一之	永瀬 大	玉木 肇	稲富 佐斗子
二川中学校	桐ノ作418	7196-0004	廣瀬 純也	善方 正一	森田 一之	永瀬 大	甲斐 拓也	稲富 佐斗子
関宿中学校	関宿台町2150	7196-0113	森 功	西川 俊郎	森田 一之	永瀬 大	西村 卓也	篠原 剛
西武台千葉中学校	尾崎2241-2	7127-1111	須田 秀伸	北條 史彦	中村 仁	更級 則夫	牧 寿次	秋田 茂

学校	住所	電話番号	校長	内科医	眼科医	耳鼻科医	歯科医	薬剤師
野田中央高等学校	谷津713	7125-4108	松田 裕二	柴田 陽一 太田 八千穂 深瀬 知之		夜久 有滋	戸辺 修 伊東 真吾	島田 ゆかり
清水高等学校	清水482	7122-4581	三輪 政道	山崎 震一 門倉 正樹	市岡 弘光	夜久 有滋	秋山 明彦 長谷川志乃ぶ	島田 恭光
関宿高等学校	木間ノ瀬4376	7198-5006	小坂橋 一知	善方 正一	森田 一之	永瀬 大	守川 巧	小沼 恵一
西武台千葉高等学校	尾崎2241-2	7127-1111	須田 秀伸	山内 俊忠 北條 史彦 吉井克己	中村 仁	更級 則夫	牧 寿次	秋田 茂
野田特別支援学校	鶴奉147-1	7122-7270	松本 巖	岡田 一芳 鈴木 英夫		永瀬 大	山崎 裕也	島田 恭光

学校	住所	電話番号	園長	内科医	眼科医	耳鼻科医	歯科医	薬剤師
市立野田幼稚園	野田793	7122-2450	内田 光恵	岡田 一芳	市岡 弘光	夜久 有滋	松永 詳子	秋田 晴海
市立関宿中部幼稚園	桐ヶ作453-1	7196-2324	大久保 幸子	善方 正一	森田 一之	永瀬 大	伊東 真吾	稲富 佐斗子
関宿幼稚園	新田戸522	7196-0167	海宝 丈生	西川 俊郎			伊東 真吾	内山 祐子
月影幼稚園	中里492-1	7129-4158	木 孝之	江 修博			牧 寿次	岡田 真由美
第二野田中央幼稚園	山崎2553	7122-2517	茂木 寿美子	谷口 勲			忍足 剛	茂木 皎
野田中央幼稚園	花井248	7123-3538	茂木 泉	谷口 勲			忍足 剛	茂木 皎
野田北部幼稚園	蕃昌336-7	7129-3920	伊藤 伸之	神田 恵津子			加藤 賢市	荒木 美
岩木幼稚園	五木341-5	7124-7020	小島 富子	江 修博			吉田 二良	西村 光子

団体・機関名	役職	氏名	住所	電話番号	備考
千葉県野田健康福祉センター	所長	新 玲子	柳沢24	7124-8155	理事
野田市保健センター	センター長	峯崎 光春	鶴奉7-4	7125-1188	理事
野田市教育委員会学校教育部	部長	土屋 孝之	鶴奉7-1	7123-1328	理事
野田市学校給食センター	所長	小川原 一浩	宮崎 210	7124-5353	理事
野田市関宿学校給食センター	所長	小川原 一浩	柏寺480-1	7196-0104	理事

学校医名

(順不同 敬称略)

内 科	住 所	電 話
小澤 克之助	野田15 小澤医院	7 1 2 2 - 3 9 8 0
鈴木 英夫	野田293 鈴木医院	7 1 2 4 - 5 6 8 3
久保 昌之	山崎1737-2 野田南部診療所	7 1 2 1 - 0 1 7 1
山口 仁美	野田45 石井医院	7 1 2 2 - 2 4 3 4
山縣 仁	堤台52-2 山縣医院	7 1 2 5 - 3 7 4 1
荒井 政光	野田1226 あらい内科クリニック	7 1 2 2 - 5 7 2 3
新村 與平	瀬戸84 新村医院	7 1 3 8 - 2 1 0 3
新村 秀樹		
荒山 隆	七光台4-2 あら山こどもクリニック イオンタウンメディカルモール2F	7 1 2 9 - 7 1 4 9
岡田 安郎	光葉町1-8-6 七光台クリニック	7 1 9 7 - 2 3 0 2
江 修博	柳沢54-16 江医院	7 1 2 4 - 2 8 3 1
畑野 秀樹	みずき2-14-4 はたのこどもクリニック	7 1 2 3 - 7 1 2 1
岡田 一芳	野田654 岡田小児科医院	7 1 2 2 - 2 5 1 9
仲田 房蔵	山崎1850-1 梅郷痛みと内科のクリニック 梅郷メディカルプラザ1階	7 1 2 6 - 1 9 0 0
豊泉 茂	尾崎815-2 豊泉医院	7 1 2 9 - 3 8 1 3
鈴木 隆一	中根36-1 スズキ皮膚科内科クリニック イオンノア3F	7 1 2 6 - 2 2 8 5
太田 八千穂	岩名2-7-1 川間太田産婦人科医院	7 1 2 7 - 1 1 3 5
中本 雅久	上花輪861 中本医院	7 1 2 2 - 3 3 7 7
門倉 正樹	上花輪628-1 門倉病院	7 1 2 4 - 5 3 1 1
山下 加美	横内29-1 小張総合病院	7 1 2 4 - 6 6 6 6
小島 昌也	桜台24-2 桜台診療所 コージークリニックモール01	7 1 2 6 - 2 9 2 9
内田 芳信	蕃昌250-2 うちだ内科クリニック	7 1 2 7 - 8 1 8 1
金本 秀之	中里1554-1 野田病院	7 1 2 7 - 3 2 0 0
山川 一夫	山崎2186-6 やまかわ内科・神経内科クリニック	7 1 9 7 - 3 5 2 0
谷口 勲	花井249-5 花井クリニック	7 1 2 3 - 3 9 0 0
門倉 茂樹	上花輪628-1 門倉病院	7 1 2 4 - 5 3 1 1
善方 正一	木間ヶ瀬2423-1 関宿中央医院	7 1 9 8 - 5 1 0 8
西川 俊郎	中戸13 東葛飾病院	7 1 9 6 - 1 1 6 6
長澤 芳哉	光葉町1-6 光葉町クリニック	7 1 9 7 - 3 9 7 1
三枝 誠一郎	山崎1668-2 さえぐさ医院	7 1 9 3 - 8 6 3 0
杉崎 聰一	宮崎56-23 杉崎クリニック	7 1 2 5 - 1 0 7 0

小児期における生活習慣病対策委員会委員

神田 恵津子	宮崎100	キッコーマン総合病院	7 1 2 3 - 5 9 1 1
--------	-------	------------	-------------------

(順不同 敬称略)

眼 科	住 所	電 話
久米 正雄	尾崎837-56 川間南口眼科医院 東葛ビル202号	7 1 2 7 - 3 7 4 9
市岡 弘光	野田787-6 いちおか眼科	7 1 2 6 - 2 2 5 5
齋藤 弘明	七光台4-2 さいとう眼科 イオンタウン メディカルモール2F	7 1 2 7 - 5 3 2 2
森田 一之	木間ヶ瀬2147-1 関宿いちおか眼科	7 1 8 6 - 6 6 1 1
尾羽澤 実	野田241-7 オバサワ眼科	7 1 9 3 - 8 1 4 5

(順不同 敬称略)

耳 鼻 科	住 所	電 話
夜久 有滋	中野台213 夜久耳鼻咽喉科医院	7 1 2 2 - 9 2 8 9
永瀬 大	春日町14-7 ながせ耳鼻咽喉科	7 1 2 7 - 3 3 1 1
中村 泰介	春日町14-7 ながせ耳鼻咽喉科	7 1 2 7 - 3 3 1 1
富田 亜紀子	春日町14-7 ながせ耳鼻咽喉科	7 1 2 7 - 3 3 1 1

学校歯科医名

(順不同 敬称略)

歯科医	住	所	電 話
染谷 邦男	野田 5 6 1	ソメヤデンタルクリニック	7 1 2 4 - 7 0 1 1
渡邊 昭	上花輪 6 2 1	渡辺デンタルクリニック	7 1 2 3 - 9 9 1 2
馬島 敦	中根 3 6 - 1 ノア内	陽臨堂デンタルクリニック	7 1 2 4 - 1 1 8 2
山崎 裕也	山崎 2 6 9 5 - 1 4	やまざき歯科クリニック	7 1 7 0 - 2 8 2 3
林 亨二	山崎 1 2 8 9 - 7	林歯科医院	7 1 2 5 - 7 1 2 0
今関 時男	山崎貝塚町 7 - 5	今関歯科医院	7 1 2 3 - 9 2 2 2
山本 園子	清水 2 3 7 - 2	山本歯科診療所	7 1 2 2 - 3 0 3 7
中林 隆	大殿井 1 5 0 - 1 0 1	中林歯科医院	7 1 2 3 - 6 8 2 2
李 永兌	山崎 2 6 9 5 - 9 6	さんがお歯科医院	7 1 2 1 - 6 8 3 3
戸辺 修	野田 3 0 0	戸辺歯科診療所	7 1 2 2 - 2 2 3 1
木澤 英孝	中根 2 7 6 - 3	木澤歯科医院	7 1 2 4 - 3 3 8 0
北岡 啓則	中野台鹿島町 9 - 1 2	北岡歯科医院	7 1 2 3 - 9 4 9 7
山本 英三	山崎 1 4 7 2 - 2 5	角脇歯科医院	7 1 2 4 - 6 1 0 6
大西 克昭	山崎 1 8 4 0 - 1 0 吉岡ビル	うめさと歯科医院	7 1 2 5 - 0 4 1 8
秋山 明彦	中里 5 5 8 - 1	秋山歯科医院	7 1 2 9 - 7 8 0 2
吉田 二良	岩名 1 - 1 - 3	吉田歯科	7 1 2 9 - 3 4 0 0
牧 寿次	尾崎 1 2 3 3	牧ファミリー歯科	7 1 2 9 - 6 3 5 4
八木 基彰	春日町 1 4 - 1 1	八木歯科矯正歯科医院	7 1 2 9 - 5 5 1 8
土田 隆司	七光台 4 2 8 - 4 8	土田歯科医院	7 1 2 9 - 1 8 1 7
連記 雅伸	瀬戸 1 8 9 - 1 3	瀬戸歯科医院	7 1 3 8 - 3 3 4 7
魚井希実紀	野田 7 2 1 - 1 6	うおい歯科医院	7 1 2 4 - 0 7 3 9
種村 伴子	鶴奉 2 6 - 6	たねむら歯科医院	7 1 8 6 - 6 6 8 0
渡邊 智実	野田 2 7 8	渡辺歯科医院	7 1 2 2 - 2 4 4 5
山崎 安一	山崎 1 9 0 0 - 5	山崎歯科医院	7 1 2 5 - 0 1 7 7
戸邊 武一	清水 4 3 1	いずみ歯科医院	7 1 2 4 - 5 6 7 8
井上 照夫	桜木 3 - 1 3	井上歯科医院	7 1 2 5 - 6 8 8 6
越智美和子	清水 1 6 5	ひまわりデンタルクリニック	7 1 2 1 - 3 1 2 0
手島 英貴	尾崎 8 4 6 - 1 9	テシマ歯科医院	7 1 2 9 - 2 0 2 0
草間 博	清水 6 8 3	草間歯科医院	7 1 2 4 - 5 1 1 0
忍足 剛	上花輪 1 3 9 9 - 1 7	おしあし歯科医院	7 1 2 3 - 4 1 1 9
松永 詳子	中野台 2 5 6	松永歯科医院	7 1 2 2 - 2 8 9 3
長谷川志乃ぶ	中根 1 4 0 - 1 1 6	青木歯科医院	7 1 2 2 - 7 4 6 0
甲斐 拓也	岩名 2 - 7 - 2 6	いちょう通り歯科	7 1 2 7 - 8 3 4 1
過能 博之	野田 1 3 0 9 - 3 0	過能歯科医院	7 1 2 0 - 2 8 8 8
大原 郁輝	木間ヶ瀬 4 9 8 5 - 7	おおはら歯科医院	7 1 9 8 - 4 1 8 2
守川 巧	新田戸 5 9 9 - 2	守川歯科医院	7 1 9 6 - 3 1 0 2
伊東 真吾	東宝珠花 1 2 0 - 2	伊東歯科医院	7 1 9 8 - 8 0 4 9
玉木 肇	木間ヶ瀬 3 5 2 4 - 2	木間ヶ瀬歯科医院	7 1 9 8 - 5 2 5 2
宮本 芳美	柳沢 2 6 - 1 5 宮本歯科	歯科口腔外科クリニック	7 1 2 0 - 0 1 1 1
西村 卓也	光葉町 1 - 8 - 5	しろくま歯科クリニック	7 1 2 1 - 4 6 9 0
藤本 知之	尾崎 811-37 フジビル1F	おざき歯科医院	7 1 2 9 - 6 4 8 0
飯塚 麻紀	蕃昌 217-2	七光台歯科クリニック	7 1 2 7 - 8 1 2 2

学校薬剤師名

(順不同 敬称略)

薬 剤 師	住 所	電 話
秋田 茂	野田787 秋田薬局	7124-3722
峯村 ふみ子	花井1-21-18 (有)クスリのらくだ	7125-3227
荒木田 賢市	岩名2-14-1 けやき薬局	7127-7575
武智 環	野田 301 直井薬局	7124-2560
秋田 晴海	野田787 秋田薬局	7124-3722
寒河江 隆	稲敷郡美浦村大谷 1221 セルレア薬局	029- 885-1193
関谷 秀	横内131-3 かえで薬局	7123-1189
小沼 恵一	東宝珠花 126-1TAIRAYA 宝珠花店内 オヌマ薬局	7198-5122
稲富 佐斗子	木間ヶ瀬4015 オヌマ薬局(木間ヶ瀬店)	7198-0255
島田 恭光	日の出町19-15 (有)島田薬局	7129-5554
島田 ゆかり	日の出町19-15 (有)島田薬局	7129-5554
片桐 吉隆	宮崎115-2 タイキ野田薬局	7125-8880
篠原 剛	横内131-3 かえで薬局	7123-1189
伊藤 篤史	岩名2-14-1 けやき薬局	7127-7575
市川 裕幸	山崎1669 ぶらす薬局	7157-3994
大西 かおり	中里1564-7 オリーブ薬局	7189-7081
竹田 征司	山崎1850-1 やまざき薬局 梅郷メディカルプラザ1F	7126-6300
竹田 真弓子	みずき2-15-5 みずき薬局	7120-3366
坂口 有子	野田畔ヶ谷836-1 タイキ薬局宮崎店	7126-8333
杉浦 貴史	山崎1669 ぶらす薬局	7157-3994
斉藤 和則	野田市山崎新町 2-10 もみのき薬局	7197-4766

令和4年度

野田市学校保健会 の概要



編集にあたって

令和4年度「野田市学校保健会の概要」が完成いたしましたので、本日お手元にお届けいたします。

昨年度は残念ながら新型コロナウイルス感染が収まらない影響で、多くの対面による会議、行事を開催することができませんでした。今年度は5月から新型コロナウイルスの感染症分類が変更されることに伴い、会議、行事が従来通りに実施できる希望がでてまいりましたが、行政上の分類変更でウイルスの性情そのものが変化したわけではありませんので、様子を見ながら慎重に会議、行事の開催を実施していきたいと思っております。皆様のご協力をお願いいたします。

最後に数々の制約のなかで本書の編集にご協力いただいた、学校教育課並びに各校養護教諭の先生方に深く感謝いたします。

令和5年

野田市学校保健会会長 岡田 一芳

I 健康診断

1 定期健康診断

(1) 身体測定

① 対象 市内小中学校全児童生徒

② 期間 令和4年4月

③ 結果

項目		男 子		女 子		
		身長(cm)	体重(kg)	身長(cm)	体重(kg)	
小 学 校	1年	市平均	117.3	22.5	116.7	22.0
		全国平均	116.7	21.7	115.8	21.2
	2年	市平均	122.7	25.4	118.0	24.0
		全国平均	122.6	24.5	121.8	23.9
	3年	市平均	128.5	28.6	128.3	28.0
		全国平均	128.3	27.7	127.6	27.0
	4年	市平均	133.9	32.0	134.1	30.8
		全国平均	133.8	31.3	134.1	30.6
	5年	市平均	139.6	36.6	141.5	36.1
		全国平均	139.3	35.1	140.9	35.0
	6年	市平均	145.7	40.7	147.4	40.7
		全国平均	145.9	39.6	147.3	39.8
中 学 校	1年	市平均	154.1	45.5	151.9	40.7
		全国平均	153.6	45.2	152.1	44.4
	2年	市平均	160.0	49.7	154.9	47.9
		全国平均	160.6	50.0	155.0	47.6
	3年	市平均	165.3	55.0	156.1	50.3
		全国平均	165.7	54.7	156.5	50.0

※全国平均は令和3年度 学校保健統計のデータ

(2) 内科検診

- ① 対象 市内小中学校全児童生徒
 ② 期間 令和4年4月～令和4年6月
 ③ 検診医 内科校医
 ④ 結果

項目	学年	1	2	3	4	5	6	計	被患率	
									市	千葉県
受診者数		545	544	590	570	650	675	3,574		
栄養不良の者		0	0	0	0	0	0	0	0.00%	0.0%
肥満傾向の者		0	1	3	2	5	4	15	0.42%	1.4%
脊柱側わんの者		3	1	6	4	3	2	19	0.53%	0.4%
その他の脊柱・胸郭・四肢異常の者		0	4	6	12	8	5	35	0.98%	0.5%
感染性皮膚疾患の者		0	0	0	0	0	0	0	0.00%	0.0%
アトピー性皮膚疾患の者		5	5	8	7	5	10	40	1.12%	4.3%
心臓疾患・異常の者		9	3	5	4	3	1	25	0.70%	0.9%
ぜん息の者		21	14	20	15	11	18	99	2.77%	6.5%
腎臓疾患の者		1	0	1	2	1	6	11	0.31%	0.3%

小学校女子

項目	学年	1	2	3	4	5	6	計	被患率	
									市	千葉県
受診者数		538	534	590	526	594	588	3,370		
栄養不良の者		0	0	0	0	0	0	0	0.00%	0.0%
肥満傾向の者		2	1	5	0	1	1	10	0.30%	0.8%
脊柱側わんの者		2	2	3	6	3	9	25	0.74%	0.7%
その他の脊柱・胸郭・四肢異常の者		3	6	4	4	6	6	29	0.86%	0.4%
感染性皮膚疾患の者		0	0	0	0	0	0	0	0.00%	0.0%
アトピー性皮膚疾患の者		4	5	3	8	2	5	27	0.80%	3.8%
心臓疾患・異常の者		4	6	2	4	2	2	20	0.59%	0.9%
ぜん息の者		9	4	10	8	13	11	55	1.63%	4.5%
腎臓疾患の者		1	0	0	3	2	3	9	0.27%	0.3%

中学校男子

項目	学年	1	2	3	計	被患率	
						市	千葉県
受診者数		659	676	652	1,987		
栄養不良の者		0	0	0	0	0.00%	0.0%
肥満傾向の者		0	0	0	0	0.00%	0.9%
脊柱側わんの者		4	6	9	19	0.96%	1.1%
その他の脊柱・胸郭・四肢異常の者		14	18	7	39	1.96%	1.0%
感染性皮膚疾患の者		0	0	0	0	0.00%	0.0%
アトピー性皮膚疾患の者		6	9	6	21	1.06%	3.9%
心臓疾患・異常の者		4	1	2	7	0.35%	1.1%
ぜん息の者		3	11	5	19	0.96%	4.8%
腎臓疾患の者		5	3	6	14	0.70%	0.3%

中学校女子

項目	学年	1	2	3	計	被患率	
						市	千葉県
受診者数		609	608	617	1,834		
栄養不良の者		0	0	0	0	0.00%	0.0%
肥満傾向の者		0	0	0	0	0.00%	0.5%
脊柱側わんの者		15	13	18	46	2.51%	4.3%
その他の脊柱・胸郭・四肢異常の者		14	5	3	22	1.20%	0.8%
感染性皮膚疾患の者		0	0	0	0	0.00%	0.0%
アトピー性皮膚疾患の者		5	5	10	20	1.09%	3.5%
心臓疾患・異常の者		3	0	1	4	0.22%	1.0%
ぜん息の者		4	2	1	7	0.38%	3.2%
腎臓疾患の者		6	1	3	10	0.55%	0.5%

※千葉県の被患率は令和3年度のデータ

(3) 耳鼻科検診

① 対象 市内小中学校児童生徒

聴力検査は、小学校1・2・3・5年、中学校1・3年のみ実施

② 期間 令和4年4月～令和4年6月

③ 検診医 耳鼻科校医 聴力検査・養護教諭

④ 結果

小学校男子

項目	学年	1	2	3	4	5	6	計	被患率	
									市	千葉県
受診者数		541	540	585	574	641	670	3,551		
耳疾患の者		51	13	12	6	14	11	107	3.01%	5.8%
鼻・副鼻腔疾患の者		75	40	33	37	45	49	279	7.86%	11.9%
口腔咽喉頭疾患・異常の者		4	4	4	1	6	0	19	0.54%	0.9%
聴力検査	受診者数	556	550	591		656		2,353		
	難聴の者	1	2	2		3		8	0.34%	0.5%

小学校女子

項目	学年	1	2	3	4	5	6	計	被患率	
									市	千葉県
受診者数		534	522	587	524	592	591	3,350		
耳疾患の者		50	9	8	8	5	4	84	2.51%	5.6%
鼻・副鼻腔疾患の者		37	12	14	17	19	18	117	3.49%	8.0%
口腔咽喉頭疾患・異常の者		4	2	2	0	1	0	9	0.27%	0.7%
聴力検査	受診者数	541	535	593		602		2,271		
	難聴の者	2	2	0		2		6	0.26%	0.6%

中学校男子

項目	学年	1	2	3	計	被患率	
						市	千葉県
受診者数		628	530	504	1,662		
耳疾患の者		31	17	8	56	3.37%	4.9%
鼻・副鼻腔疾患の者		137	30	38	205	12.33%	10.6%
口腔咽喉頭疾患・異常の者		8	2	1	11	0.66%	0.3%
聴力検査	受診者数	664		654	1,318		
	難聴の者	1		3	4	0.30%	1.5%

中学校女子

項目	学年	1	2	3	計	被患率	
						市	千葉県
受診者数		584	483	509	1,576		
耳疾患の者		34	6	4	44	2.79%	3.6%
鼻・副鼻腔疾患の者		89	25	34	148	9.39%	8.3%
口腔咽喉頭疾患・異常の者		4	1	0	5	0.32%	0.2%
聴力検査	受診者数	615		628	1,243		
	難聴の者	5		3	8	0.64%	0.3%

※千葉県の被患率は令和3年度のデータ

(4) 眼科検診

- ① 対象 市内小中学校児童生徒
- ② 期間 令和4年4月～令和4年6月
- ③ 検診医 眼科校医 視力検査 養護教諭
- ④ 結果

小学校男子

項目	学年	1	2	3	4	5	6	計	被患率	
									市	千葉県
眼の検査	受診者数	543	525	574	573	627	661	3,503		
	感染性眼疾患	0	0	0	0	0	0	0	0.00%	0.0%
	その他の眼疾等	10	9	16	19	16	22	92	2.63%	5.5%

0

小学校女子

項目	学年	1	2	3	4	5	6	計	被患率	
									市	千葉県
眼の検査	受診者数	534	531	581	519	579	573	3,317		
	感染性眼疾患	0	0	0	0	0	0	0	0.00%	0.0%
	その他の眼疾等	7	11	9	16	14	14	71	2.14%	4.8%

中学校男子

項目	学年	1	2	3	計	被患率	
						市	千葉県
眼の検査	受診者数	635	636	616	1,887		
	感染性眼疾患	0	0	0	0	0.00%	0.0%
	その他の眼疾等	16	24	19	59	3.13%	5.9%

中学校女子

項目	学年	1	2	3	計	被患率	
						市	千葉県
眼の検査	受診者数	582	571	583	1,736		
	感染性眼疾患	0	0	0	0	0.00%	0.0%
	その他の眼疾等	12	26	18	56	3.23%	5.3%

※千葉県の被患率は令和3年度のデータ

(5) 歯科検診

- ① 対象 市内小中学校児童生徒
- ② 期間 令和4年4月～令和4年6月
- ③ 検診医 歯科校医

小学校男子

項目	学年	1	2	3	4	5	6	計	被患率	
									市	千葉県
受診者数		543	544	580	572	644	669	3,552		
処置完了の者		48	71	118	74	120	120	551	15.51%	17.2%
未処理歯のある者		114	123	143	163	108	90	741	20.86%	17.4%
その他の歯及び口腔疾患の者		27	25	22	27	38	40	179	5.04%	6.2%

小学校女子

項目	学年	1	2	3	4	5	6	計	被患率	
									市	千葉県
受診者数		533	525	581	523	590	587	3,339		
処置完了の者		22	60	124	54	90	97	447	13.39%	15.8%
未処理歯のある者		125	128	124	123	101	74	675	20.22%	16.1%
その他の歯及び口腔疾患の者		24	14	27	29	30	32	156	4.67%	6.3%

中学校男子

項目	学年	1	2	3	計	被患率	
						市	千葉県
受診者数		647	650	629	1,926		
処置完了の者		75	49	67	191	9.92%	13.9%
未処理歯のある者		84	45	35	164	8.52%	11.6%
その他の歯及び口腔疾患の者		30	10	14	54	2.80%	4.9%

中学校女子

項目	学年	1	2	3	計	被患率	
						市	千葉県
受診者数		592	592	612	1,796		
処置完了の者		60	63	124	247	13.75%	16.0%
未処理歯のある者		93	35	44	172	9.58%	12.0%
その他の歯及び口腔疾患の者		23	19	22	64	3.56%	3.9%

※千葉県の被患率は令和3年度のデータ

2 就学時健康診断

- ① 対象 令和4年度小学校入学予定者
 ② 期間 令和4年10月～11月
 ③ 診断項目 内科、歯科、視力、聴力
 ④ 検診医 内科校医、歯科校医
 ⑤ 結果

項目 学校名	受診者数	歯 科			内 科						視力の検査結果がB C Dの者	聴力に異常がある者	その他の異常
		処置完了の者	未処置歯のある者	その他の疾病異常のある者	ぜんそくの者	心疾患の異常の者	皮膚疾患のある者	肥満傾向の者	脊柱側彎症の者	その他の疾病異常のある者			
中央小	98	5	12	9	1	0	1	1	0	0	50	13	0
宮崎小	65	1	18	6	0	0	0	0	0	0	13	6	0
東部小	20	3	8	4	0	0	0	0	0	0	1	0	0
南部小	110	8	22	4	1	0	0	0	0	0	40	4	2
北部小	35	7	3	0	0	0	1	0	0	0	13	1	0
福一小	11	2	3	1	0	0	0	0	0	0	1	0	0
福二小	4	0	0	0	0	0	0	0	0	0	1	0	0
川間小	22	9	7	0	1	2	0	0	0	0	2	0	0
清水台小	125	18	16	13	2	1	3	0	0	12	35	13	0
柳沢小	62	5	6	1	2	1	3	3	1	2	12	1	4
山崎小	42	8	9	0	3	1	4	0	0	3	17	5	0
岩木小	93	4	17	2	0	0	0	0	0	0	25	25	0
尾崎小	35	7	6	0	0	0	1	0	2	2	16	2	0
七光台小	38	7	10	1	0	0	0	0	0	0	17	2	0
二ツ塚小	33	0	7	8	1	0	0	2	0	0	21	3	0
みずき小	121	2	21	12	0	0	0	0	0	0	24	5	0
木間ヶ瀬小	27	7	13	1	0	0	0	0	0	0	6	4	0
二川小	53	10	18	7	0	0	0	0	0	0	12	2	0
関宿小	9	0	0	0	0	0	0	0	0	0	4	0	0
関宿中央小	38	8	4	0	0	0	0	0	0	0	11	0	0
計	1,041	111	200	69	11	5	13	6	3	19	321	86	6
被患率		10.66%	19.21%	6.63%	1.06%	0.48%	1.25%	0.58%	0.29%	1.83%	30.84%	8.26%	0.58%

3 教職員の健康診断

(1) 胃部エックス線集団検診

- ① 対象 市内小中学校の教職員のうち40歳以上及び30～39歳の希望者
- ② 期日 令和4年8月20日・8月25日
- ③ 撮影及び判読 ちば県民保健予防財団

所見	区分	小学校			中学校			計
		40歳以上	30～39歳	29歳以下	40歳以上	30～39歳	29歳以下	
受診者		40	15	0	16	10	0	81
所見なし				53			26	79
要精検者数				2			0	2

(2) 胸部エックス線集団検診

- ① 対象 市内小中学校の教職員
- ② 期日 令和4年5月～6月
- ③ 撮影及び判読 ちば県民保健予防財団

所見	区分	小学校	中学校	幼稚園	計
受診者		423	289		712
結核性陰影		0	0		0
非結核性呼吸器疾患		24	12		36
腫瘍性陰患		0	0		0
循環器疾患		0	1		1
その他の異常		5	5		10

(3) 尿検査

- ① 対象 全員
- ② 期日 令和4年4月～6月

項目	区分	小学校		中学校		計	
		男性	女性	男性	女性	男性	女性
受検者数		174	220	176	110	350	330
陽性者数		10	23	16	8	26	31
陽性者内訳	蛋白	0	2	2	0	2	2
	糖	5	2	8	0	13	2
	蛋白・糖	0	0	1	0	1	0
	潜血	4	17	5	8	9	25
	蛋白・潜血	1	2	0	0	1	2
	糖・潜血	0	0	0	0	0	0
	蛋白・糖・潜血	0	0	0	0	0	0
二次検査	受検者数	9	20	11	6	20	26
	要精検者数	5	5	8	3	13	8

4 東葛飾地方中学校駅伝競走大会出場選手健康診断

学校名	受診者数	所見	自覚症状	内科理学 的所見	貧血	検			尿			心電図			胸部XP(直接)	判定異常の有無	出場の可否	備考	
						たんぱく	糖	潜血	潜血	潜血	潜血	所見							
第一中学校	19	有	0	0	1	16	19	0	19	正常	QT延長	17	異常なし	19	有	4	可	19	貧血要注意1人
		無	19	19	18	3	0	19	0	0	異常	PQ間隔0.23SBC	1	異常	0	無	15	否	0
第二中学校	20	有	0	0	2	17	20	0	20	正常	ワンダリングベースメー	19	異常なし	20	有	3	可	20	貧血要医療1人 貧血要注意1人
		無	20	20	18	3	0	20	0	0	異常		1	異常	0	無	17	否	0
東部中学校	19	有	0	11	8	19	19	0	19	正常	不完全右脚ブロック	6	異常なし	13	有	14	可	19	第II度房室ブロック7人 貧血に注意8人
		無	19	8	11	0	0	19	0	0	異常	洞機不整脈 左室高電位	6 3	異常	6	無	5	否	0
南部中学校	19	有	0	0	0	18	19	0	19	正常		19	異常なし	19	有	1	可	19	蛋白11人→異常なし
		無	19	19	19	1	0	19	0	0	異常		0	異常	0	無	18	否	0
北部中学校	20	有	0	0	2	17	20	0	20	正常		20	異常なし	19	有	1	可	20	貧血2人(要観察) 蛋白13人→異常なし 腎柱脚満1人→運動可
		無	20	20	18	3	0	20	0	0	異常		0	異常	1	無	19	否	0
福田中学校	20	有	1	0	1	20	20	0	20	正常	完全右足ブロック	13	異常なし	18	有	1	可	20	洞不整脈1人 右室肥大2人 貧血1人
		無	19	20	19	0	0	20	0	0	異常	不完全右脚ブロック 不完全右心房ブロック	3 2	異常	2	無	19	否	0
川岡中学校	16	有	0	0	0	16	16	0	16	正常		16	異常なし	16	有	0	可	16	
		無	16	16	16	0	0	16	0	0	異常		0	異常	0	無	16	否	0
岩名中学校	20	有	0	0	1	10	20	0	20	正常		20	異常なし	20	有	2	可	20	蛋白10人→異常なし 軽度貧血1人 徐脈2人→問題なし
		無	20	20	19	9	0	20	0	0	異常		0	異常	0	無	18	否	0
木間ヶ瀬 中学校	20	有	0	0	0	20	20	0	20	正常		20	異常なし	20	有	0	可	20	
		無	20	20	20	0	0	20	0	0	異常		0	異常	0	無	20	否	0
二川中学校	15	有	0	0	0	10	15	0	15	正常	WPM症候群	13	異常なし	15	有	6	可	15	川崎病既往1人 蛋白12人→観察不要 コロリノーゲン再検査一士 心雑音1人
		無	15	15	15	3	0	14	0	0	異常	2相性波	1	異常	0	無	9	否	0
関宿中学校	16	有	0	0	3	11	16	0	16	正常	上室性期外収縮	15	異常なし	16	有	7	可	16	軽度貧血3人 蛋白11人→観察不要4人 上室性期外収縮要観察
		無	16	16	13	4	0	16	0	0	異常		1	異常	0	無	9	否	0
合計	204	有	1	11	18	174	204	0	204	正常		178	異常なし	195	有	39	可	204	
		無	203	193	186	8	0	203	1	0	異常		0	異常	9	無	165	否	0

Ⅱ 検診

1 尿検査

① 対象 市内幼稚園児・小中学校児童・生徒(一次・二次)

② 期日 令和4年4月～6月

③ 結果

項目	区分	小学校			中学校			幼稚園		
		男子	女子	計	男子	女子	計	男子	女子	計
受検者数		3,629	3,408	7,037	2,010	1,851	3,861	38	49	87
陽性者数		32	79	111	31	90	121	2	3	5
一次検査 陽性者内訳	蛋白	6	28	34	15	23	38	0	1	1
	糖	1	3	4	2	1	3	0	0	0
	蛋白・糖	0	0	0	0	0	0	0	0	20
	潜血	25	44	69	12	63	75	2	2	4
	蛋白・潜血	0	4	4	2	3	5	0	0	0
	糖・潜血	0	0	0	0	0	0	0	0	0
	蛋白・糖・潜血	0	0	0	0	0	0	0	0	0
二次検査 結果内訳	受検者数	29	74	103	27	74	101	2	3	5
	要精検者数	18	29	47	11	16	27	1	2	3

2 問診票による結核検診

- ① 対 象 市内小中学校全児童生徒
- ② 期 間 令和4年4月～令和4年7月
- ③ 検診医等 内科校医・結核対策判定委員会
- ④ 結 果

小学校

項目	学年	1	2	3	4	5	6	計	被患率	
									市	千葉県
問診実施者数		1,101	1,091	1,190	1,119	1,262	1,296	7,059		
・問診票から 要検討者数		13	2	3	3	3	1	25	0.4%	0.6%
学校医による診察実施者数		16	9	8	2	2	2	39	0.6%	15.4%
要精密検査者数		12	1	2	1	0	1	17	0.2%	0.2%
・X線直接撮影実施者数		12	1	2	1	0	1	17	0.2%	0.1%
・ツベルクリン検査実施者数		0	0	0	0	0	0	0	0.0%	0.0%
・その他の検査実施数		0	0	0	0	0	0	0	0.0%	0.0%
予防内服の者		0	0	0	0	0	0	0	0.0%	0.0%
結核の者		0	0	0	0	0	0	0	0.0%	0.0%

※千葉県の被患率は令和3年度のデータ

中学校

年	学	1	2	3	計	被患率	
						市	千葉県
問診実施者数		1,285	1,336	1,335	3,956		
・問診票から 要検討者数		1	0	0	1	0.0%	0.1%
学校医による診察実施者数		1	0	1	2	0.1%	16.1%
要精密検査者数		0	0	0	0	0.0%	0.1%
・X線直接撮影実施者数		0	0	0	0	0.0%	0.1%
・ツベルクリン検査実施者数		0	0	0	0	0.0%	0.0%
・その他の検査実施数		0	0	0	0	0.0%	0.0%
予防内服の者		0	0	0	0	0.0%	0.0%
結核の者		0	0	0	0	0.0%	0.0%

※千葉県の被患率は令和3年度のデータ

3 脊柱側彎症検診

- ① 委員 学校医
- ② 期間 令和4年11月～1月(視触診は、内科検診で実施)
- ③ 対象 一次検診

視触診及び肋骨隆起計により全員

3Dスコリオ撮影;小学校5年生 中学校1年生

二次検診

低線量X線撮影 一次検診の有所見者、次年度再検者

④ 結果

項目		区分	小学校			中学校			合計
			男子	女子	計	男子	女子	計	
一次検診	視触診	受検者数	3,574	3,370	6,944	1,987	1,834	3,821	10,765
		有所見者数	19	25	44	19	46	65	109
	3Dスコリオ撮影	受検者数	646	573	1,219	647	569	1,216	2,435
		有所見者数	40	91	131	87	114	201	332
二次検診	低線量X線撮影	受検者数	50	115	165	106	149	255	420
		次年度再検	5	29	34	16	33	49	83
		要精検者	2	20	22	10	24	34	56

4 心電図・心音図検診

- ① 期間 令和4年5月～7月
- ② 対象 小学校1年生、中学校1年生
- ③ 検査方法 省略四誘導心電図をコンピューターで解析後、専門医が判定
精密検査 専門医療機関

④ 結果

区分	項目	受検者数	有所見者数	有所見者内訳			
				要医療	要精検	要管理	管理不要
小学校		1,104	53	9	2	5	37
中学校		1,279	108	8	9	2	89
	計	2,383	161	17	11	7	126
	比率		6.76%	0.71%	0.46%	0.29%	5.29%

Ⅲ 生活習慣病対策

令和4年度 生活習慣病対策委員名簿

役職名	氏名	所属等	選出母体
会長	岡田 一芳	野田市学校保健会	医師会
副会長	畑野 秀樹	野田市学校保健会	医師会
監事	新 玲子	野田保健所長	野田保健所
監事	新村 與平	野田市学校保健会	医師会
監事	荒山 隆	野田市医師会	医師会
監事	小松崎 早苗	野田市立福田第二小学校	校長会
委員	神田 恵津子	野田市医師会	医師会
委員	小島 昌也	野田市医師会	医師会
委員	池田 亜由美	野田市保健センター長	保健センター
委員	中島 勝則	野田市立川間小学校	教頭
委員	成松 明子	野田市立関宿小学校	教頭
委員	三井 雅美	野田市立福田第一小学校	養護教諭
委員	石崎 有里	野田市立木間ヶ瀬小学校	養護教諭
委員	石原 千春	野田市立南部中学校	養護教諭
委員	高山 知春	野田市立川間小学校	栄養士
委員	加藤 千恵子	野田市立二ツ塚小学校	栄養士
委員	高橋 三奈子	東部中学校	栄養教諭
委員	寺本 麻子	野田市立関宿中央小学校	保健主事(部長)
委員	鈴木 琴枝	野田市立岩名中学校	保健主事(副部長)
委員	岡安 哲樹	野田市立中央小学校	体育部会教諭(部長)
委員	増田 潤	野田市立南部中学校	体育部会教諭(副部長)
委員	西村 純子	野田市立関宿中央小PTA	保護者代表
委員	白倉 絵理奈	野田市立関宿中央小PTA	保護者代表
事務局	中居 章	学校教育課	教育委員会
	新妻 健	学校教育課	教育委員会
	須崎 晃	学校教育課	教育委員会
	草島 あゆ美	学校教育課	教育委員会

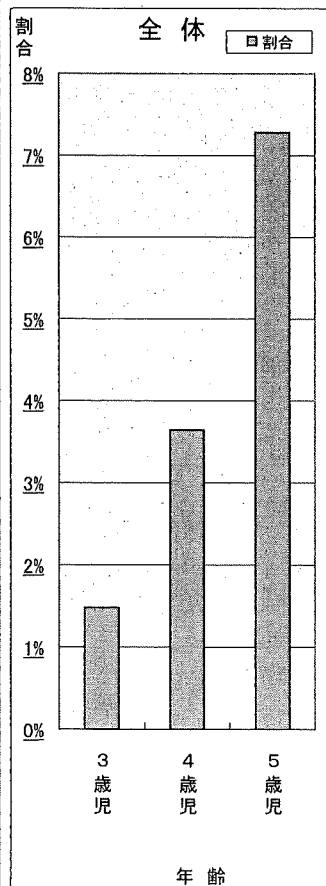
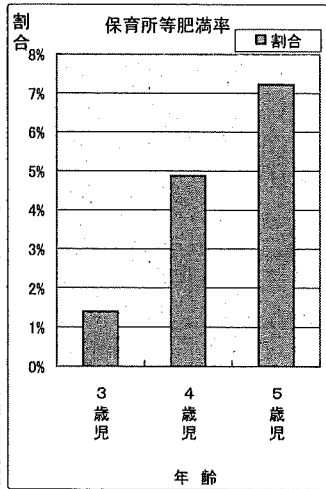
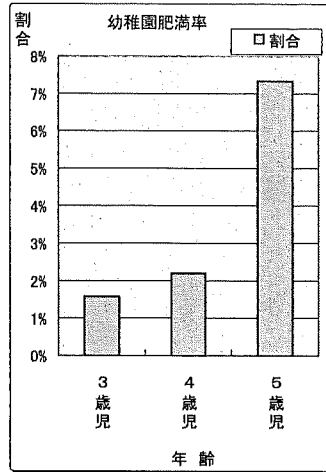
令和4年度市内小中学校肥満調査集計表

R5. 1月現在

学 校 名	在籍数(人)		軽度肥満(人)		中度肥満(人)		高度肥満(人)		合計(人)		割合(%)		保健指 導人数	指導による 改善者数	
	男子	女子	男子	女子	男子	女子	男子	女子	男子	女子	男子	女子			計
中 央	325	303	9	16	30	13	6	3	45	32	77	13.85%	10.56%	12.26%	
宮 崎	235	227	12	15	23	10	7	1	42	26	68	17.87%	11.45%	14.72%	12
東 部	95	80	10	9	10	6	5	0	25	15	40	26.32%	18.75%	22.86%	
南 部	379	346	23	27	25	13	6	3	54	43	97	14.25%	12.43%	13.38%	9
北 部	195	183	7	8	5	1	2	0	14	9	23	7.18%	4.92%	6.08%	6
福 田 第 一	32	20	2	4	3	4	1	0	6	8	14	18.75%	40.00%	26.92%	
福 田 第 二	39	26	3	2	4	1	0	0	7	3	10	17.95%	11.54%	15.38%	2
川 間	70	67	2	2	9	3	2	1	13	6	19	18.57%	8.96%	13.87%	
清 水	391	354	21	16	18	10	12	2	51	28	79	13.04%	7.91%	10.60%	
柳 沢	165	168	9	12	10	11	4	0	23	23	46	13.94%	13.69%	13.81%	
山 崎	203	186	10	9	23	7	1	1	34	17	51	16.75%	9.14%	13.11%	8
岩 木	354	357	19	26	26	8	2	4	47	38	85	13.28%	10.64%	11.95%	
尾 崎	132	154	8	8	14	7	4	4	26	19	45	19.70%	12.34%	15.73%	9
七 光	161	118	11	10	16	5	3	4	30	19	49	18.63%	16.10%	17.56%	
二 ツ 塚	85	84	4	1	6	6	2	0	12	7	19	14.12%	8.33%	11.24%	3
み ず き	315	309	20	20	22	18	4	5	46	43	89	14.60%	13.92%	14.26%	9
木 間 ヶ 瀬	94	70	4	5	8	2	7	2	19	9	28	20.21%	12.86%	17.07%	7
二 川	172	181	15	7	11	12	4	2	30	21	51	17.44%	11.60%	14.45%	5
関 宿	56	51	4	2	6	3	4	0	14	5	19	25.00%	9.80%	17.76%	2
関 宿 中 央	144	154	7	16	24	11	2	7	33	34	67	22.92%	22.08%	22.48%	1
小学校計	3,642	3,438	200	215	293	151	78	39	571	405	976	16.56%	11.78%	14.26%	132
			415		444		117					15.68%	11.78%	13.79%	71
第 一	401	343	15	17	20	13	7	13	42	43	85	10.47%	12.54%	11.42%	
第 二	163	161	14	13	14	7	4	4	32	24	56	19.63%	14.91%	17.28%	
東 部	77	61	7	3	5	1	0	1	12	5	17	15.58%	8.20%	12.32%	1
南 部	433	406	36	22	21	13	11	3	68	38	106	15.70%	9.36%	12.63%	
北 部	235	224	15	15	15	11	5	2	35	28	63	14.89%	12.50%	13.73%	3
福 田	95	67	1	3	7	3	3	1	11	7	18	11.58%	10.45%	11.11%	
川 間	141	151	8	13	6	6	5	1	19	20	39	13.48%	13.25%	13.36%	30
岩 名	273	233	6	13	8	4	3	1	17	18	35	6.23%	7.73%	6.92%	
木 間 ヶ 瀬	109	125	1	10	6	2	2	3	9	15	24	8.26%	12.00%	10.26%	
二 川	107	111	5	12	12	9	4	3	21	24	45	19.63%	21.62%	20.64%	
関 宿	28	35	0	2	1	2	2	0	3	4	7	10.71%	11.43%	11.11%	9
中学校計	2,062	1,917	108	123	115	71	46	32	269	226	495	13.02%	10.80%	11.95%	31
			231		186		78					13.05%	11.79%	12.44%	34
小中合計	5,704	5,355	308	338	408	222	124	71	840	631	1,471	15.30%	11.43%	13.44%	163
			646		630		195					14.73%	11.78%	13.30%	105

令和4年度幼稚園等肥満調査集計表

園及び所名	年 齢	在籍人数	軽度肥満(人)	中度肥満(人)	高度肥満(人)	合計(人)	割合 96
幼稚園	野田幼稚園	4歳児	28	1	0	1	3.6%
	野田幼稚園	5歳児	33	1	0	2	6.1%
	関宿南部幼稚園	4歳児	3	0	0	0	0.0%
	関宿南部幼稚園	5歳児	15	0	0	0	0.0%
	関宿中部幼稚園	4歳児	7	0	0	0	0.0%
	関宿中部幼稚園	5歳児	11	0	1	1	9.1%
	野田中央幼稚園	3歳児	93	1	0	1	1.1%
	野田中央幼稚園	4歳児	83	0	0	0	0.0%
	野田中央幼稚園	5歳児	91	5	0	5	5.5%
	第二野田中央幼稚園	3歳児	71	0	0	0	0.0%
	第二野田中央幼稚園	4歳児	61	0	0	0	0.0%
	第二野田中央幼稚園	5歳児	65	1	0	2	3.1%
	月影幼稚園	3歳児	40	1	0	1	2.5%
	月影幼稚園	4歳児	41	1	0	2	4.9%
	月影幼稚園	5歳児	46	3	3	6	13.0%
野田北部幼稚園	3歳児	82	1	1	2	2.4%	
野田北部幼稚園	4歳児	114	0	0	0	0.0%	
野田北部幼稚園	5歳児	100	4	0	4	4.0%	
岩木幼稚園	3歳児	61	0	0	0	0.0%	
岩木幼稚園	4歳児	90	3	1	5	5.6%	
岩木幼稚園	5歳児	89	6	7	13	14.6%	
関宿幼稚園	3歳児	31	2	0	2	6.5%	
関宿幼稚園	4歳児	27	0	2	2	7.4%	
関宿幼稚園	5歳児	27	2	0	2	7.4%	
幼稚園計	3歳児	378	5	1	6	1.6%	
幼稚園計	4歳児	454	5	3	10	2.2%	
幼稚園計	5歳児	477	22	12	35	7.3%	
計		1,309	32	16	51	3.9%	
保育所等	清水保育所	3歳児	30	0	0	0	0.0%
	清水保育所	4歳児	30	1	0	1	3.3%
	清水保育所	5歳児	28	1	0	1	3.6%
	花輪保育所	3歳児	28	0	0	0	0.0%
	花輪保育所	4歳児	26	1	0	1	3.8%
	花輪保育所	5歳児	28	2	0	2	7.1%
	中根保育所	3歳児	34	0	0	0	0.0%
	中根保育所	4歳児	43	0	0	1	2.3%
	中根保育所	5歳児	46	1	1	3	6.5%
	南部保育所	3歳児	30	0	0	0	0.0%
	南部保育所	4歳児	31	0	3	3	9.7%
	南部保育所	5歳児	35	1	0	1	2.9%
	北部保育所	3歳児	24	0	0	0	0.0%
	北部保育所	4歳児	29	2	1	3	10.3%
	北部保育所	5歳児	24	0	0	1	4.2%
	尾崎保育所	3歳児	20	0	0	0	0.0%
	尾崎保育所	4歳児	30	1	0	1	3.3%
	尾崎保育所	5歳児	24	0	1	1	4.2%
	福田保育所	3歳児	21	1	0	1	4.8%
	福田保育所	4歳児	26	0	0	0	0.0%
	福田保育所	5歳児	22	2	0	2	9.1%
	木間ヶ瀬保育所	3歳児	20	2	0	2	10.0%
	木間ヶ瀬保育所	4歳児	22	3	0	3	13.6%
	木間ヶ瀬保育所	5歳児	21	2	1	3	14.3%
	聖華保育園	3歳児	17	0	0	0	0.0%
	聖華保育園	4歳児	14	0	0	0	0.0%
	聖華保育園	5歳児	16	0	0	0	0.0%
	聖華未来のこども園	3歳児	28	0	0	0	0.0%
	聖華未来のこども園	4歳児	28	0	1	1	3.6%
	聖華未来のこども園	5歳児	26	1	3	4	15.4%
	のだのこども園	3歳児	24	2	0	2	8.3%
	のだのこども園	4歳児	21	1	0	1	4.8%
	のだのこども園	5歳児	18	2	0	2	11.1%
	やなぎさわ幼稚園・保育園	3歳児	61	1	0	1	1.6%
	やなぎさわ幼稚園・保育園	4歳児	63	0	0	0	0.0%
	やなぎさわ幼稚園・保育園	5歳児	61	1	1	2	6.6%
	コピーリス쿨	3歳児	17	0	0	0	0.0%
	のだ保育園	4歳児	17	0	0	0	0.0%
	のだ保育園	5歳児	13	0	0	0	0.0%
	コピーリス쿨	3歳児	14	0	0	0	0.0%
	せきやど保育園	4歳児	16	4	1	5	31.3%
	せきやど保育園	5歳児	17	1	0	1	5.9%
コピーリス쿨	3歳児	17	0	0	0	0.0%	
さくらのさと保育園	4歳児	14	2	0	2	14.3%	
さくらのさと保育園	5歳児	14	2	0	2	14.3%	
コピーリス쿨	3歳児	29	0	0	0	0.0%	
あたご保育園	4歳児	29	1	1	3	10.3%	
あたご保育園	5歳児	29	1	0	1	3.4%	
アスク	3歳児	15	0	0	0	0.0%	
七光台保育園	4歳児	16	0	0	0	0.0%	
七光台保育園	5歳児	16	0	1	1	6.3%	
アスク	3歳児	16	0	0	0	0.0%	
川間保育園	4歳児	15	0	0	0	0.0%	
川間保育園	5歳児	16	1	1	2	12.5%	
アスク	3歳児	16	0	0	0	0.0%	
古布内保育園	4歳児	19	0	0	0	0.0%	
古布内保育園	5歳児	21	0	1	1	4.8%	
すくすく保育園	3歳児	21	0	1	1	4.8%	
すくすく保育園	4歳児	19	0	0	0	0.0%	
すくすく保育園	5歳児	23	1	2	4	17.4%	
アートチャイルドケア野田東部みどり保育園	3歳児	17	0	0	0	0.0%	
アートチャイルドケア野田東部みどり保育園	4歳児	25	1	0	1	4.0%	
アートチャイルドケア野田東部みどり保育園	5歳児	22	1	0	1	4.5%	
保育所等計	3歳児	499	6	1	7	1.4%	
保育所等計	4歳児	533	17	7	26	4.9%	
保育所等計	5歳児	498	19	13	44	8.8%	
計		1,530	42	21	69	4.5%	
合 計	3歳児	877	11	2	13	1.5%	
	4歳児	987	22	10	44	4.4%	
	5歳児	975	41	25	66	6.8%	
総 計		2,839	74	37	111	3.9%	



IV 口腔衛生事業

1 図画・ポスター・標語コンクール

- ① 対象 市内小中学校児童・生徒
- ② 応募数 図画・ポスター 5,409点 標語 1,686点
- ③ 審査会 令和4年6月2日 午後3時～ 野田市保健センター
- ④ 審査員 野田市歯科医師会、石崎 義弘 先生、野田市教育委員会
- ⑤ 結果

		賞	氏名	学年	学校名
図画	小学校	最優秀	佐久間 優芽	3	野田市立岩木小学校
		優秀	高橋 湊士	1	野田市立七光台小学校
		優良	間中 勇翔	1	野田市立岩木小学校
ポスター	小学校	最優秀	平山 結菜	6	野田市立岩木小学校
		優秀	山室 滯	5	野田市立岩木小学校
		優良	稲葉 湊祐	4	野田市立岩木小学校
	中学校	最優秀	小玉 珠奈	3	野田市立川間中学校
		優秀	石井 優奈	2	野田市立川間中学校
		優良	SAEED TOOBA	1	野田市立川間中学校
標語	小学校	最優秀	加藤 滯	6	野田市立宮崎小学校
	はみがきは 未来の自分も みがきます				
	中学校	最優秀	小野寺 莉心	2	野田市立福田中学校
歯みがきで 笑顔が輝く 毎日に					

2 健歯コンクール 中止

- ① 対象 小学校6年生、中学校3年生
- ② 応募者数
- ③ 審査会
- ④ 審査員
- ⑤ 結果

		順位	氏名	学校名
小学生の部	男子	最優秀		
		優秀		
		優良		
	女子	最優秀		
		優秀		
		優良		
中学生の部	男子	最優秀		
		優秀		
		優良		
	女子	最優秀		
		優秀		
		優良		

3 図画・ポスター展示会

- ① 対象 小中学校各学年から推薦された作品
- ② 日時 令和4年6月22日～28日
- ③ 会場 野田市庁舎1階(ふれあいギャラリー)

Ⅶ 学校伝染病の発生状況(令和4年4月～令和5年3月)

病名	学年										小学校				中学校				小中学校	
	1年	2年	3年	4年	5年	6年	特殊	小計	1年	2年	3年	特殊	小計	1年	2年	3年	特殊	小計	合計	
第一種	1,916	1,710	1,969	1,914	1,880	1,910	513	11,812	1,541	1,426	1,370	103	4,440	16,252						
インフルエンザ	84	84	67	48	54	65	11	413	36	75	7	5	123	536						
百日咳	0	0	0	0	1	0	0	1	0	0	0	0	0	1						
麻疹	0	0	0	0	0	0	0	0	0	0	0	0	0	0						
流行性耳下腺炎	0	1	0	1	0	0	1	3	0	0	0	0	0	3						
風疹	0	0	0	0	0	0	0	0	0	0	0	0	0	0						
水痘	9	9	3	8	9	12	0	50	1	4	0	0	5	55						
咽頭結膜熱	1	0	1	0	0	0	0	2	1	0	0	0	1	3						
結核	0	0	0	0	0	0	0	0	0	0	0	0	0	0						
髄膜炎菌性髄膜炎	0	0	0	0	0	0	0	0	0	0	0	0	0	0						
その他	0	0	0	0	0	0	0	0	0	0	0	0	0	0						
第二種																				
腸管出血性大腸菌感染症	0	0	0	0	0	0	0	0	0	0	0	0	0	0						
流行性角結膜炎	0	0	0	0	0	0	0	0	2	0	0	0	2	2						
急性出血性結膜炎	0	0	0	0	0	0	0	0	0	0	0	0	0	0						
溶連菌感染症	7	2	2	1	1	5	1	19	1	0	3	0	4	23						
ウイルス性肝炎	0	0	0	0	0	0	0	0	0	0	0	0	0	0						
手足口病	1	1	1	6	4	0	0	13	0	0	1	0	1	14						
伝染性紅斑	0	0	0	0	0	0	0	0	0	0	0	0	0	0						
ヘルパンギーナ	2	0	1	0	0	0	0	3	0	0	0	0	0	3						
RSウイルス	4	3	1	0	0	1	2	11	0	0	0	0	0	11						
マイコプラズマ感染症	0	0	0	0	0	0	0	0	0	0	0	0	0	0						
流行性嘔吐下痢症	10	6	7	9	5	1	4	42	9	15	6	3	33	75						
伝染性軟属腫	0	0	0	0	0	0	0	0	0	0	0	0	0	0						
伝染性膿か疹	0	0	0	0	0	0	0	0	0	0	0	0	0	0						
合計	2,034	1,816	2,052	1,987	1,954	1,994	532	12,369	1,591	1,520	1,387	111	4,609	16,978						

VI 健康診断結果治癒率

野田市教育委員会学校保健課

1 小学校

検査項目	治療勧告者数						治療未実施者数						治療完了者数 (治療中も含む)						治癒率							
	1年	2年	3年	4年	5年	6年	1年	2年	3年	4年	5年	6年	1年	2年	3年	4年	5年	6年	1年	2年	3年	4年	5年	6年	合計	総数
内科検診	8	5	16	12	6	13	3	3	6	4	4	9	5	2	10	8	2	4	63%	40%	63%	67%	33%	31%	31	52%
	8	8	10	10	7	14	4	5	6	4	3	6	4	3	4	6	4	8	50%	38%	40%	60%	57%	57%	29	51%
尿心x線等	120	54	47	41	62	58	43	19	14	20	31	36	77	35	33	21	31	22	64%	65%	70%	51%	50%	38%	219	57%
	87	23	24	25	23	22	23	11	11	12	11	11	64	12	13	13	12	11	74%	52%	54%	52%	52%	50%	125	61%
耳鼻検診	8	2	2	0	5	0	4	0	2	0	3	0	4	2	0	0	2	0	50%	100%			40%		8	47%
	9	5	3	1	3	0	5	1	0	0	1	0	4	4	3	1	2	0	44%	80%	100%	100%	67%		14	67%
聴力検査	10	10	16	18	16	22	2	3	2	1	5	8	8	7	14	17	11	14	80%	70%	88%	94%	69%	64%	71	77%
	6	11	8	15	14	14	2	3	2	7	5	6	4	8	6	8	9	8	67%	73%	75%	53%	64%	57%	43	63%
眼科検診	113	130	157	174	210	255	44	60	76	88	95	147	69	70	81	86	115	108	61%	54%	52%	49%	55%	42%	529	51%
	140	134	192	167	253	274	68	52	76	63	132	143	72	82	116	104	121	131	51%	61%	60%	62%	48%	48%	626	54%
視力検査	156	158	194	211	206	175	54	64	98	107	114	89	102	94	96	104	92	86	65%	59%	49%	49%	45%	49%	574	52%
	166	170	173	170	174	144	71	74	85	80	78	74	95	96	88	90	96	70	57%	56%	51%	53%	55%	49%	535	54%
菌科検診	2	4	6	11	6	6	0	2	2	6	4	4	2	2	5	9	5	3	100%	50%	83%	82%	83%	50%	26	74%
	2	8	4	4	7	7	2	4	1	0	4	4	4	6	3	4	5	5	200%	75%	75%	100%	71%	71%	27	84%
運動器 検診	417	363	438	467	511	529	150	151	200	226	256	293	267	212	239	245	258	237	64%	58%	55%	52%	50%	45%	1,458	54%
	418	359	414	392	481	475	175	150	181	166	234	244	247	211	233	226	249	233	59%	59%	56%	58%	52%	49%	1,399	55%
全項目総計	418	359	414	392	481	475	175	150	181	166	234	244	247	211	233	226	249	233	59%	59%	56%	58%	52%	49%	1,399	55%
全項目総計	418	359	414	392	481	475	175	150	181	166	234	244	247	211	233	226	249	233	59%	59%	56%	58%	52%	49%	1,399	55%

2 中学校

野田市教育委員会学校教育課

検診項目	治療勧告者数				治療未実施者数及び治療継続者数				治療完了者数(治療中も含む)				治療率				
	1年	2年	3年	合計	1年	2年	3年	合計	1年	2年	3年	合計	1年	2年	3年	合計	総数
内科検診	20	3	7	30	6	1	1	8	14	2	6	22	70%	67%	86%	73%	
尿心x線等	18	2	2	22	0	0	1	7	12	2	1	15	67%	100%	50%	68%	71%
耳鼻検診	172	49	46	267	121	32	36	189	51	17	10	78	30%	35%	22%	29%	
	122	31	40	193	68	23	32	123	54	8	8	70	44%	26%	20%	36%	32%
聴力検査	4	0	5	9	1	0	1	2	3	0	4	7	75%		80%	78%	
	11	0	14	25	6	0	6	12	5	0	8	13	45%		57%	52%	59%
眼科検診	15	23	17	55	10	10	10	30	5	13	7	25	33%	57%	41%	45%	
	11	25	17	53	7	15	10	32	4	10	7	21	36%	40%	41%	40%	43%
視力検査	278	317	291	886	170	211	205	586	108	106	86	300	39%	33%	30%	34%	
	297	316	331	944	175	208	218	601	122	108	113	343	41%	34%	34%	36%	35%
歯科検診	130	83	66	279	79	63	48	190	51	20	18	89	39%	24%	27%	32%	
	122	68	107	297	91	42	76	209	31	26	31	88	25%	38%	29%	30%	31%
運動器 検診	21	15	8	44	10	8	5	23	11	7	3	21	52%	47%	38%	48%	
	20	3	1	24	9	1	1	11	11	2	0	13	55%	67%		54%	50%
健康診断	640	490	440	1,570	397	325	306	1,028	243	165	134	542	38%	34%	30%	35%	
全項目総計	601	445	512	1,558	356	289	344	989	239	156	168	563	40%	35%	33%	36%	35%
				3,128				2,017				1,105					