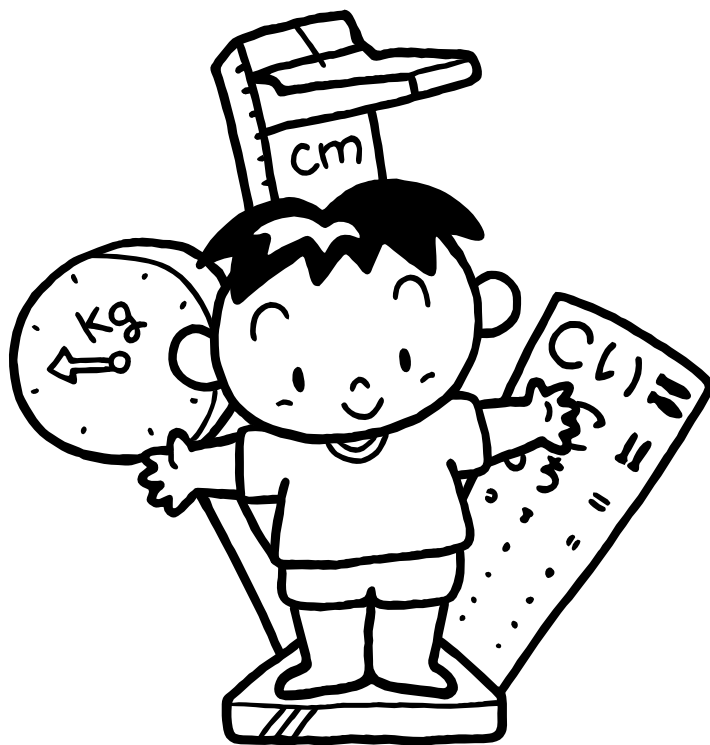


令和8年度

野田市学校保健会 総会

令和7年度

野田市学校保健会 概要



野田市学校保健会

事務局 野田市教育委員会学校教育部学校教育課内
電話 04(7125)1111(内線2627)
所在地 〒278-8550 野田市鶴奉7番地の1

目 次

令和8年度野田市学校保健会 総会

野田市学校保健会役員名簿	1
令和7年度野田市学校保健会事業報告	2
令和7年度野田市学校保健会収支決算報告	3
令和8年度野田市学校保健会事業計画（案）	4
令和8年年度野田市学校保健会予算（案）	5
学校医・学校歯科医・学校薬剤師一覧	6～12
令和8年度野田市学校保健会表彰について	13

令和7年度野田市学校保健会 概要

編集にあたって	14
---------	----

I 健康診断

1 定期健康診断	15～19
2 就学時健康診断	20
3 教職員の健康診断	21
4 東葛飾地方中学校駅伝競走大会出場選手健康診断	22

II 検診

1 尿検査	23
2 問診票による結核検診	24
3 脊柱側彎症検診	25
4 心電図検診	25

III 生活習慣病対策

26～31

IV 口腔衛生事業

32

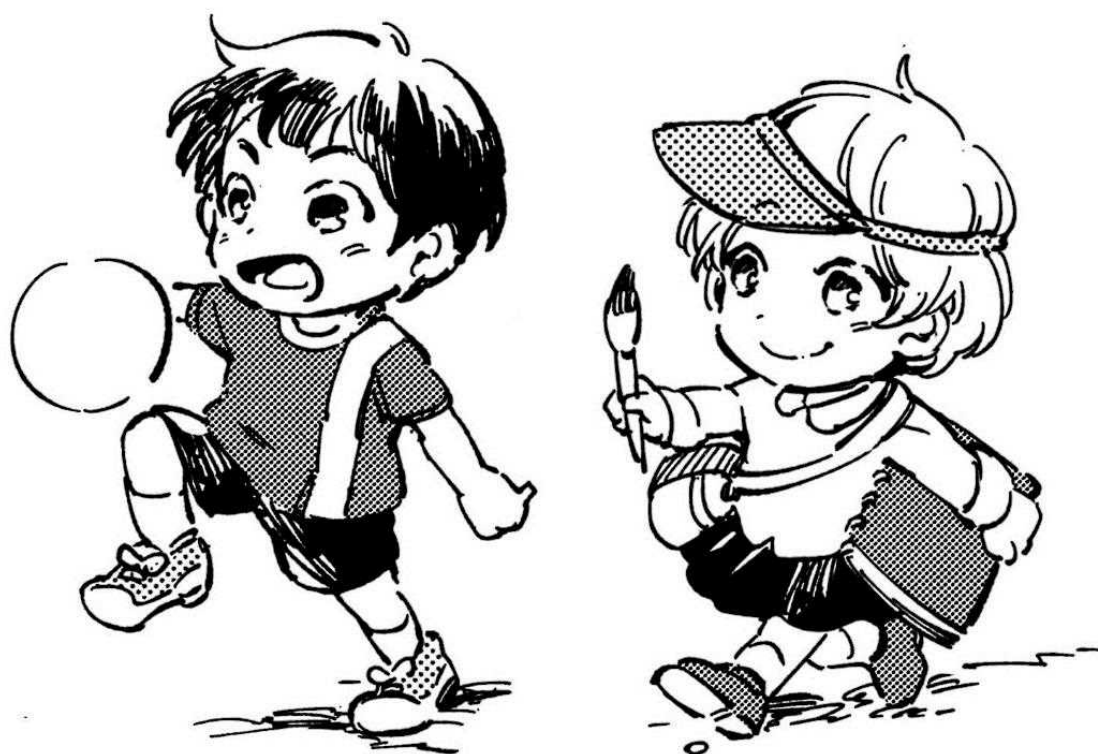
V 学校伝染病の発生状況

33

VI 健康診断結果治癒率

34～35

令和8年度
野田市学校保健会
総会



令和8年度 野田市学校保健会役員名簿

会 長	医 師 会 代 表	岡 田 一 芳
副 会 長	医 師 会 理 事	畑 野 秀 樹
	歯 科 医 師 会 会 長	伊 東 真 吾
	薬 剤 師 会 会 長	島 田 恭 光
	小 中 学 校 長 会 会 長	森 功
理 事	歯 科 医 師 会 代 表	宮 本 芳 美
	医 師 会 代 表	永 瀬 大
	医 師 会 代 表	荒 山 隆
	薬 剤 師 会 代 表	稲 富 佐 斗 子
	野 田 保 健 所 長	新 玲 子
	高 等 学 校 長 代 表 (野田中央高等学校)	泉 水 潤 一
	小 中 学 校 長 会 副 会 長	中 澤 清 人
	保 健 主 事 代 表	伊 藤 栞 奈
	養 護 教 諭 代 表	長 島 仁 見
	公 立 幼 稚 園 代 表 (野田幼稚園)	戸 塚 朋 子
	私 立 幼 稚 園 代 表 (thanka 幼稚園のだほくぶ)	加 藤 英 夫
	保 健 セ ン タ ー 長	秋 鹿 弥 由 紀
	学 校 教 育 部 長	下 川 泰 弘
	学 校 給 食 セ ン タ ー 所 長	石 塚 誠
監 事	校 長 会 (養護教諭部会)	石 井 徳 子
	医 師 会	鈴 木 隆 一

令和7年度野田市学校保健会事業報告

事業名	実施日	事業概要	備考
①養護教諭研修会	令和7年4月 3日 令和8年2月27日	集団検診に関する説明会 集団検診に係る意見交換会	☆
②学校保健会理事会	令和7年4月24日	令和6年度事業報告・決算報告 令和7年度事業計画案・予算案	◎
③学校保健会総会	令和7年5月21日	令和6年度事業報告・決算報告 令和7年度事業計画案・予算案	◎
④小児期における 生活習慣病対策	令和7年5月～令和8年3月	保健指導、相談、講演会等	◎
⑤学校環境衛生対策	令和7年5月～令和8年3月	水質検査: 飲用1回、プール1～2回 照度検査: 7月～9月、1月～2月 空気検査: 1月～2月	☆
⑥歯と口の健康週間	令和7年6月5日 令和7年6月19日 令和7年6月25日～7月1日	図画・ポスター・標語審査 健歯審査・図画・ポスター・標語等表彰 優秀作品展示	◎
⑦野田市小中学校 結核対策	令和7年4月～令和8年3月	問診、内科検診、精密検査等 《市内小・中学校、全児童生徒》	◎
⑧学校給食 施設巡回指導	令和7年6月～令和7年9月	給食衛生・栄養管理指導 《野田健康福祉センター等》	☆
⑨東葛駅伝競走大会 出場選手健康診断	令和7年7月～8月	東葛駅伝競走大会出場予定選手	☆
⑩生活習慣病対策 サマースクール ～生活を見直そう～	令和7年7月23日	小学校4年生以上男女児童 場所: 二ツ塚小学校	◎
⑪小児期における 生活習慣病対策予防健診	令和7年10月～11月	小4児童の希望者	☆
⑫歯磨き指導	令和7年10月～12月	小学1年生	◎
⑬学校保健講演会	令和7年11月26日	講師: 日本歯科大学 口腔リハビリテーション多摩クリニック 医長 山田 裕之 様 演題: 「口腔機能発達不全症について」	◎

◎:主催、共催等 ☆:関連

令和7年度野田市学校保健会収支決算報告

1 収入の部

(単位:円)

項目	当初予算額	補正額	予算現額	決算額	差額	備考
市交付金	640,647	0	640,647	640,647	0	小学校 63円×6,674人 中学校 63円×3,495人
参加費	15,000	7,500	22,500	22,500	0	サマースクール参加費 1人500円×45名
繰越金	23,743	0	23,743	23,743	0	
計	679,390	7,500	686,890	686,890	0	

2 支出の部

(単位:円)

項目	当初予算額	補正額	流用・充当	予算現額	決算額	差額	備考
報償費	150,000	0	▲ 10,700	139,300	139,172	128	表彰者記念品、講師謝礼等
旅費	5,000	0	▲ 5,000	0	0	0	
消耗品費	25,000	0	▲ 2,880	22,120	22,120	0	ブレンダー、テスター、ファイル、ゴム印
図書・教材等購入費	65,000	0	▲ 34,000	31,000	31,000	0	執務の手引き(養護教諭)
負担金	268,000	0	▲ 7,100	260,900	260,900	0	千葉県学校保健会負担金等
役務費	22,647	0	1,053	23,700	23,700	0	郵送費、振込手数料等
生活習慣病対策費	60,000	7,500	629	68,129	68,129	0	サマースクール事業費
備品購入費	60,000	0	57,998	117,998	117,998	0	歯鏡ミラー、鼻鏡
予備費	23,743	0	0	23,743	0	23,743	前年度繰越金
計	679,390	7,500	0	686,890	663,019	23,871	

3 残額の部

686,890円(決算収入) - 663,019円(決算支出) = 23,871円(残高)

収支差引残高 23,871円のうち、23,743円は予備費(繰越金)のため、次年度に繰り越します。

予備費を除いた128円は、市に返金いたします。

上記会計監査の結果、予算執行及び事務処理が適正であることを認めます。

令和 8年 4月 17 日

監事 鈴木 隆一



監事 石井 徳子



令和8年度野田市学校保健会事業計画(案)

事業名	実施日	事業概要	備考
①養護教諭研修会	令和8年4月3日 令和9年2月27日	集団検診に関する説明会 集団検診に係る意見交換会	☆
②学校保健会理事会	令和8年4月22日	令和7年度事業報告・決算報告 令和8年度事業計画案・予算案	◎
③学校保健会総会	令和8年5月21日 ※書面開催	令和7年度事業報告・決算報告 令和8年度事業計画案・予算案	◎
④小児期における 生活習慣病対策	令和8年5月～令和9年3月	保健指導、相談、講演会等	◎
⑤学校環境衛生対策	令和8年5月～令和9年3月	水質検査: 飲用1回、プール1～2回 照度検査: 7月～9月、1月～2月 空気検査: 1月～2月	☆
⑥歯と口の健康週間	令和8年6月4日 令和8年6月18日 令和8年6月24日～6月30日	図画・ポスター・標語審査 健歯審査・図画・ポスター・標語等表彰 優秀作品展示	◎
⑦野田市小中学校 結核対策	令和8年4月～令和9年3月	問診、内科検診、精密検査等 《市内小・中学校、全児童生徒》	◎
⑧学校給食施設巡回指導	令和8年6月～令和8年9月	給食衛生・栄養管理指導 《野田健康福祉センター等》	☆
⑨東葛駅伝競走大会 出場選手健康診断	令和8年7月24日	東葛駅伝競走大会出場予定選手	☆
⑩生活習慣病対策 サマースクール ～生活を見直そう～	令和8年7月22日	小学校4年生以上男女児童 場所: 尾崎小学校	◎
⑪小児期における 生活習慣病対策予防健診	令和8年10月～11月	小4児童の希望者	☆
⑫歯磨き指導	令和8年10月～12月	小学1年生	◎
⑬学校保健講演会	令和8年11月25日 ※オンライン開催	講師: 薬剤師会 演題: 「未定」	◎

◎:主催、共催等 ☆:関連

令和8年度野田市学校保健会予算(案)

1 収入の部

(単位:円)

項目	予算額	前年度予算額	増 減	備 考
市交付金	639,324	640,647	△ 1,323	小学校 63円×6,641人 中学校 63円×3,507人
参加費	15,000	15,000	0	サマースクール参加費1人500円×30名予定
繰越金	23,743	23,743	0	前年度繰越金
計	678,067	679,390	△ 1,323	

2 支出の部

項目	予算額	前年度予算額	増 減	備 考
報償費	178,000	150,000	28,000	表彰者記念品、講師謝礼等
旅費	5,000	5,000	0	研修会等旅費
消耗品費	12,000	25,000	△ 13,000	プラーケーテスター等
図書・教材等購入費	55,000	65,000	△ 10,000	保健指導用図書・教材等
負担金	271,000	268,000	3,000	千葉県学校保健会負担金等
役務費	23,324	22,647	677	郵送費、振込手数料等
生活習慣病対策費	60,000	60,000	0	サマースクール事業費
備品購入費	50,000	60,000	△ 10,000	歯鏡ミラー、鼻鏡
予備費	23,743	23,743	0	前年度繰越金
計	678,067	679,390	△ 1,323	

学校医・学校歯科医・学校薬剤師等一覽

学校名	住所	電話番号	校長	内科医	眼科医	耳鼻科医	歯科医	薬剤師
中央小学校	野田611	7122-2116	土屋 孝之	小澤克之助 鈴木 英夫	市岡 弘光	成川陽一郎	染谷 邦男 渡邊 昭	杉田 普哉
宮崎小学校	宮崎55	7122-2362	村田 弘信	三枝誠一郎 杉崎 聰一	市岡 弘光	成川陽一郎	木澤 英孝 過能 博之	穴田 充孝
東部小学校	鶴奉220	7122-3004	石垣 幸子	小島 昌也	齊藤 弘明	永瀬 大	種村 伴子	寒河江 隆
南部小学校	山崎1503	7122-2509	石井 徳子	山口 仁美 山川 一夫 畑野 秀樹	尾羽澤 実	富田亜紀子	林 亨二 今関 時男 長谷川志乃ぶ	染谷 茜
北部小学校	谷津25-1	7122-2748	吉村 拓史	山縣 仁	齊藤 弘明	永瀬 大	山本 園子	島田 恭光
福田第一小学校	三ツ堀1372	7138-2109	張替 智子	新村 與平	尾羽澤 実	永瀬 大	中林 隆	片桐 吉隆
福田第二小学校	西三ヶ尾988	7138-0355	小林 真	新村 與平	齊藤 弘明	永瀬 大	種村 伴子	坂口 有子
川間小学校	中里934	7129-4003	成松 明子	豊泉 茂	森田 一之	永瀬 大	秋山 明彦	杉浦 貴史
清水台小学校	清水773	7124-1191	小川 恵美	荒山 隆 岡田 安郎 三枝誠一郎	市岡 弘光	甘利 泰伸	宮本 芳美 飯塚 麻紀 青木 一郎	寒河江 隆
柳沢小学校	柳沢139	7124-6234	中嶋 勝則	江 修博 荒井 政光	齊藤 弘明	甘利 泰伸	西村 卓也 山本 英三	斉藤 和則
山崎小学校	山崎2733	7125-2938	梅 昌子	門倉 正樹 谷口 勲	尾羽澤 実	甘利 泰伸	大西 克昭 忍足 剛	島田ゆかり
岩木小学校	岩名2-12-1	7129-5989	角田 敏雄	岡田 一芳 岡田 安郎	李 真熙	富田亜紀子	吉田 二良 手島 英貴	篠原久美子
尾崎小学校	尾崎1415	7129-8166	田中 憲明	内田 芳信	尾羽澤 実	永瀬 大	牧 寿次	伊藤 篤史
七光台小学校	七光台20-1	7127-1712	中澤 清人	荒山 隆	齊藤 弘明	永瀬 大	土田 隆司	伊藤 篤史
二ツ塚小学校	二ツ塚485-2	7138-1677	遠藤 克明	仲田 房蔵	尾羽澤 実	永瀬 大	連記 雅伸	片桐 吉隆

学校医・学校歯科医・学校薬剤師等一覧

学校名	住所	電話番号	校長	内科医	眼科医	耳鼻科医	歯科医	薬剤師
みずき小学校	みずき3-2-3	7121-4311	遠藤恵美子	畑野 秀樹 小澤克之助 久保 昌之	市岡 弘光	富田亜紀子	今関 時男 李 永允 石原 容子	染谷 茜
木間ヶ瀬小学校	木間ヶ瀬3640	7198-0204	大島 恵子	善方 正一	森田 一之	永瀬 大	魚井希実紀	荒木田賢市
二川小学校	桐ヶ作464	7196-0074	鳥居 律子	荒山 隆	森田 一之	永瀬 大	大原 郁輝	稲富佐斗子
関宿小学校	関宿台町171	7196-0112	上村 智広	西川 俊郎	森田 一之	永瀬 大	守川 巧	関谷 秀
関宿中央小学校	東宝珠花234-1	7198-4321	松藤 有里	善方 正一	森田 一之	永瀬 大	藤本 知之	大西かおり
第一中学校	野田829-1	7122-5524	森 功	鈴木 隆一 荒井 政光	市岡 弘光	富田亜紀子	木澤 英孝 魚井希実紀	杉田 晋哉
第二中学校	中根139	7122-5534	石垣 紀雄	門倉 茂樹	市岡 弘光	富田亜紀子	渡邊 智実	市川 裕幸
東部中学校	目吹1500	7122-3015	川崎 裕幸	長澤 芳哉	齊藤 弘明	永瀬 大	戸辺 修	石井健太郎
南部中学校	花井67	7122-2508	岩切 信之	鈴木 英夫 久保 昌之 小島 昌也	尾羽澤 実	富田亜紀子	山本 英三 馬島 敦 根本 淳	石井健太郎
北部中学校	谷津673	7122-2866	山田 桂一	内田 芳信 金本 秀之	齊藤 弘明	成川陽一郎	戸邊 武一 種村 伴子	島田 恭光
福田中学校	三ツ堀782	7138-1452	萩原 義則	新村 秀樹	尾羽澤 実	永瀬 大	越智美和子	片桐 吉隆
川間中学校	中里136-1	7129-4025	田村 重行	太田八千穂	森田 一之	永瀬 大	草間 博	大西かおり
岩名中学校	岩名1700	7122-5269	佐藤 裕一	長澤 芳哉 岡田 創	市岡 弘光	甘利 泰伸	八木 基彰 藤本 知之	古川佳央里
木間ヶ瀬中学校	木間ヶ瀬3393-1	7198-0218	渡部 英治	善方 正一	森田 一之	永瀬 大	玉木 肇	荒木田賢市
二川中学校	桐ヶ作418	7196-0004	廣瀬 純也	善方 正一	森田 一之	永瀬 大	甲斐 拓也	稲富佐斗子
関宿中学校	関宿台町2150	7196-0113	武田 光弘	西川 俊郎	森田 一之	永瀬 大	西村 卓也	関谷 秀
西武台千葉中学校	尾崎2241-2	7127-1111	中村 淳一	北條 史彦	中村 仁	更科 則夫	牧 寿次	播磨 和哉

学校医・学校歯科医・学校薬剤師等一覧

学校名	住所	電話番号	校長	内科医	眼科医	耳鼻科医	歯科医	薬剤師
野田中央高等学校	谷津713	7125-4108	泉水 潤一	柴田 陽一 太田八千穂 深瀬 知之	-	永瀬 大	戸辺 修 伊東 真吾	島田ゆかり
清水高等学校	清水482	7122-4581	小林 正明	山崎 震一 門倉 正樹	市岡 弘光	永瀬 大	飯塚 麻紀 長谷川志乃ぶ	島田 恭光
関宿高等学校	木間ヶ瀬4376	7198-5006	千葉 茂	善方 正一	森田 一之	永瀬 大	山田 洋輔	稲富佐斗子
西武台千葉高等学校	尾崎2241-2	7127-1111	中村 淳一	杉本 耕一 北條 史彦 吉井 克己	中村 仁	更級 則夫	牧 寿次	播磨 和哉
野田特別支援学校	鶴奉147-1	7122-7270	伊藤 浩志	鈴木 英夫 岡田 一芳	-	永瀬 大	山崎 裕也	島田 恭光

学校医・学校歯科医・学校薬剤師等一覧

学校	住所	電話番号	園長	内科医	眼科医	耳鼻科医	歯科医	薬剤師
市立野田幼稚園	野田793	7122-2450	戸塚 朋子	岡田 一芳	市岡 弘光	成川陽一郎	松永 詳子	荒木田賢市
市立関宿中部幼稚園	桐ヶ作453-1	7196-2324	戸塚 朋子	善方 正一	森田 一之	永瀬 大	伊東 真吾	稲富佐斗子
関宿幼稚園	新田戸522	7196-0167	海宝 丈生	西川 俊郎			伊東 真吾	内山 祐子
月影幼稚園	中里492-1	7129-4158	木 孝之	江 修博			牧 寿次	岡田真由美
第二野田中央幼稚園	山崎2553	7122-2517	茂木寿美子	谷口 勲			忍足 剛	茂木 皎
野田中央幼稚園	花井248	7123-3538	茂木 泉	谷口 勲			忍足 剛	茂木 皎
thanka幼稚園のだほくぶ	蕃昌336-7	7129-3920	伊藤 伸之	小野瀬祐太			加藤 賢市	荒木 実
岩木幼稚園	五木341-5	7124-7020	小島 英介	江 修博			吉田 二良	西村 光子

団体・機関名	役職	氏名	住所	電話番号	備考
千葉県野田健康福祉センター	所長	新 玲子	柳沢24	7124-8155	理事
野田市保健センター	センター長	秋鹿弥由紀	鶴奉7-4	7125-1188	理事
野田市教育委員会学校教育部	部長	下川 泰弘	鶴奉7-1	7123-1328	理事
野田市学校給食センター	所長	石塚 誠	宮崎 210	7124-5353	理事
野田市関宿学校給食センター	所長	石塚 誠	柏寺480-1	7196-0104	理事

学校医一覧

(順不同 敬称略)

【内科医】	住所		電話番号
岡田 一芳	岡田小児科医院	野田市野田654	7122-2519
畑野 秀樹	はたのこどもクリニック	野田市みずき2-14-4	7123-7121
荒山 隆	あら山こどもクリニック	野田市七光台4-2 イオンタウンメディカルモール2F	7129-7149
鈴木 隆一	スズキ皮フ科内科クリニック	野田市中根36-1 イオンノア3F	7126-2285
小澤 克之助	小澤医院	野田市野田15	7122-3980
鈴木 英夫	鈴木医院	野田市野田293	7124-5683
三枝 誠一郎	さえぐさ医院	野田市山崎1385-1	7193-8630
杉崎 聡一	杉崎クリニック	野田市宮崎56-23	7125-1070
小島 昌也	桜台診療所	野田市桜台24-2 コジエクリニックモール1	7126-2929
山口 仁美	石井医院	野田市野田45	7122-2434
山川 一夫	やまかわ内科・神経内科クリニック	野田市山崎2186-6	7197-3520
山縣 仁	山縣医院	野田市堤台52-2	7125-3741
新村 與平	新村医院	野田市瀬戸84	7138-2103
豊泉 茂	豊泉医院	野田市尾崎815-2	7129-3813
岡田 安郎	七光台クリニック	野田市光葉町1-8-6	7197-2302
江 修博	江医院	野田市柳沢54-16	7124-2831
荒井 政光	あらい内科クリニック	野田市野田1226	7122-5723
門倉 正樹	門倉医院	野田市上花輪628-1	7124-5311
谷口 勲	花井クリニック	野田市花井249-5	7123-3900
内田 芳信	うちだ内科クリニック	野田市蕃昌250-2	7127-8181
仲田 房蔵	梅郷痛みと内科のクリニック	野田市山崎1850-1 梅郷メディカルプラザ1F	7126-1900
久保 昌之	野田南部診療所	野田市山崎1737-2	7121-0171
善方 正一	関宿中央医院	野田市木間ヶ瀬2423-1	7198-5108
西川 俊郎	東葛飾病院	野田市中戸13	7196-1166
門倉 茂樹	門倉医院	野田市上花輪628-1	7124-5311
長澤 芳哉	光葉町クリニック	野田市光葉町1-6	7197-3971
金本 秀之	野田病院	野田市中里1554-1	7127-3200
新村 秀樹	新村医院	野田市瀬戸84	7138-2103
太田 八千穂	川間太田産婦人科医院	野田市岩名2-7-1	7127-1135
岡田 創	岡田小児科医院	野田市野田654	7122-2519

【眼科医】	住所		電話番号
市岡 弘光	いちおか眼科	野田市野田787-6	7126-2255
齊藤 弘明	さいとう眼科	野田市七光台4-2 イオンタウンメディカルモール2F	7127-5322
尾羽澤 実	オバザワ眼科	野田市野田241-7	7193-8145
李 真熙	キッコーマン総合病院	野田市宮崎100	7123-5911
森田 一之	関宿いちおか眼科	野田市木間ヶ瀬2147-1	7186-6611

【耳鼻科医】	住所		電話番号
永瀬 大	ながせ耳鼻咽喉科	野田市春日町14-7	7127-3311
富田 亜紀子	ながせ耳鼻咽喉科	野田市春日町14-7	7127-3311
成川 陽一郎	ながせ耳鼻咽喉科	野田市春日町14-7	7127-3311
甘利 泰伸	ながせ耳鼻咽喉科	野田市春日町14-7	7127-3311

学校歯科医一覧

(順不同 敬称略)

【歯科医】	住所	電話番号
伊東 真吾	伊東歯科医院 野田市東宝珠花120-2	7198-8049
宮本 芳美	宮本歯科・歯科口腔外科クリニック 野田市柳沢26-15	7120-0111
染谷 邦男	ソメヤデンタルクリニック 野田市野田561	7124-7011
渡邊 昭	渡辺デンタルクリニック 野田市上花輪621	7123-9912
木澤 英孝	木澤歯科医院 野田市中根276-3	7124-3380
過能 博之	過能歯科医院 野田市野田1309-30	7120-2888
林 亨二	林歯科医院 野田市山崎1289-7	7125-7120
今関 時男	今関歯科医院 野田市山崎貝塚町7-5	7123-9222
長谷川 志乃ぶ	青木歯科医院 野田市中根140-116	7122-7460
山本 園子	山本歯科診療所 野田市清水237-2	7122-3037
中林 隆	中林歯科医院 野田市大殿井150-10 1	7123-6822
種村 伴子	たねむら歯科医院 野田市鶴奉26-6	7186-6680
秋山 明彦	秋山歯科医院 野田市中里558-1	7129-7802
飯塚 麻紀	七光台歯科クリニック 野田市蕃昌217-2	7127-8122
青木 一郎	いちファミリー歯科医院 野田市柳沢24-34	7120-3232
山本 英三	角脇歯科医院 野田市山崎1472-25	7124-6106
西村 卓也	しろくま歯科クリニック 野田市光葉町1-8-5	7121-4690
大西 克昭	うめさと歯科医院 野田市山崎1840-10 吉岡ビル	7125-0418
忍足 剛	おしあし歯科医院 野田市上花輪1399-17	7123-4119
吉田 二良	吉田歯科医院 野田市岩名1-1-3	7129-3400
手島 英貴	テシマ歯科医院 野田市尾崎846-19	7129-2020
牧 寿次	牧ファミリー歯科 野田市尾崎1233	7129-6354
土田 隆司	土田歯科医院 野田市七光台428-48	7129-1817
連記 雅伸	瀬戸歯科医院 野田市瀬戸189-13	7138-3347
李 永兌	さんがお歯科医院 野田市山崎2695-96	7121-6833
石原 容子	よこた歯科クリニック 野田市野田836-7	7125-0632
魚井 希実紀	うおい歯科医院 野田市野田721-16	7124-0739
大原 郁輝	おおはら歯科医院 野田市木間ヶ瀬4985-7	7198-4182
守川 巧	守川歯科医院 野田市新田戸599-2	7196-3102
藤本 知之	おざき歯科医院 野田市尾崎811-37 フジビル1F	7129-6480
渡邊 智実	渡辺歯科医院 野田市野田278	7122-2445
戸辺 修	戸辺歯科診療所 野田市野田300	7122-2231
馬島 敦	陽臨堂デンタルクリニック 野田市中根36-1 ノア3F	7124-1182
根本 淳	根本歯科クリニック 野田市横内9-1	7197-5701
戸邊 武一	いずみ歯科医院 野田市清水431	7124-5678
越智 美和子	ひまわりデンタルクリニック 野田市清水165	7121-3120
草間 博	草間歯科医院 野田市清水683	7124-5110
八木 基彰	八木歯科矯正歯科医院 野田市春日町14-11	7129-5518
玉木 肇	木間ヶ瀬歯科医院 野田市木間ヶ瀬3524-2	7198-5252
甲斐 拓也	いちょう通り歯科 野田市岩名2-7-26	7127-8341
松永 詳子	松永歯科医院 野田市中野台256	7122-1893

学校薬剤師一覧

(順不同 敬称略)

【薬剤師】	住所		電話番号
島田 恭光	島田薬局	野田市日の出町19-15	7129-5554
稲富 佐斗子	オヌマ薬局 木間ヶ瀬店	野田市木間ヶ瀬4015	7198-5122
杉田 晋哉	みずき薬局	野田市みずき2-14-5	7120-3366
穴田 充孝	けやき薬局	野田市岩名2-14-1	7127-7575
寒河江 隆	学校薬剤師 セルレア薬局	野田市宮崎126-48	029-885-1193
染谷 茜	いちのみや薬局	印西市西の原5-12-1	0476-36-8866
片桐 吉隆	タイキ野田薬局	野田市宮崎115-2	7125-8880
坂口 有子	タイキ薬局宮崎店	野田市野田836-1	7126-8333
杉浦 貴史	ぷらす薬局	野田市山崎1669	7157-3994
斉藤 和則	もみのき薬局	野田市山崎新町2-10	7197-1660
島田 ゆかり	島田薬局	野田市日の出町19-15	7129-5554
篠原 久美子	ポピー薬局川間店	野田市尾崎815-8	7127-3913
伊藤 篤史	けやき薬局	野田市岩名2-14-1	7127-7575
荒木田 賢市	けやき薬局	野田市岩名2-14-1	7127-7575
関谷 秀	かえで薬局	野田市横内131-3	7123-1189
大西 かおり	オリーブ薬局	野田市中里1564-7	7189-7081
市川 裕幸	ぷらす薬局	野田市山崎1669	7157-3994
石井 健太郎	タイキ野田薬局	野田市宮崎115-2	7125-8880
古川 佳央里	ポピー薬局川間店	野田市尾崎815-8	7127-3913

令和8年度野田市学校保健会表彰について

下記の先生方におかれましては、野田市の学校医・学校歯科医・学校薬剤師として、多年にわたり尽力され学校保健に寄与された功績は誠に顕著であります。

よって、深く感謝の意を表し、感謝状をお贈りいたします。

○学校保健会表彰 受賞者一覧 (お名前順不同)

表彰基準：校医等15年以上

【内科医】	小島 昌也 先生	桜台診療所
	荒井 政光 先生	あらい内科クリニック
	仲田 房蔵 先生	梅郷痛みと内科のクリニック
	金本 秀之 先生	野田病院
【眼科医】	森田 一之 先生	関宿いちおか眼科
【歯科医】	藤本 知之 先生	おざき歯科医院
【薬剤師】	島田 恭光 先生	島田薬局

令和7年度

野田市学校保健会

概要



編集にあたって

令和7年度「野田市学校保健会の概要」が完成いたしましたので、本日お手元にお届けいたします。

昨年度は、とにかく酷暑日が続き、日常生活のみならず、学校活動においても数々の影響が出ました。しかしながら、学校保健活動部門におきましては、毎年恒例の生活習慣病対策サマースクールをはじめ、各種行事も無事にやり遂げることができました。これは、会員皆様の御努力、御尽力の賜物と感謝しております。

さて、インフルエンザの流行が以前よりも早い時期から流行する状況です。インバウンドの増加、異常気象の影響等、各種要因が話題となっておりますが、新型コロナウイルスと比較すれば、予防法や治療法については多くの経験値がございます。従来 of 経験に従い、うがいや手洗い、予防接種をきちんと実施していくことで向き合っていけば、切り抜けることができると確信しております。

最後に御多忙の中で本書の編集にご協力いただいた学校教育課並びに各校養護教諭の先生方に深く感謝いたします。

令和8年

野田市学校保健会会長 岡田 一芳

I 健康診断

1 定期健康診断

(1) 身体測定

① 対象 市内小中学校全児童生徒

② 期間 令和7年4月

③ 結果

項目		男 子		女 子		
		身長(cm)	体重(kg)	身長(cm)	体重(kg)	
小 学 校	1年	市平均	116.7	21.7	115.4	20.9
		全国平均	116.7	21.4	115.8	21.0
	2年	市平均	122.7	24.4	121.9	24.0
		全国平均	122.6	24.2	121.8	23.7
	3年	市平均	128.8	28.3	127.5	26.8
		全国平均	128.5	27.6	127.7	26.9
	4年	市平均	134.1	31.9	134.6	31.4
		全国平均	134.0	31.2	134.1	30.5
	5年	市平均	139.6	36.2	140.3	34.5
		全国平均	139.7	35.2	141.1	35.0
	6年	市平均	146.1	41.0	147.6	40.8
		全国平均	146.0	39.6	147.8	40.1
中 学 校	1年	市平均	153.0	45.2	151.5	43.8
		全国平均	154.0	45.3	152.3	44.4
	2年	市平均	161.0	51.2	154.7	48.3
		全国平均	161.1	50.5	155.0	47.5
	3年	市平均	165.9	55.4	156.3	50.2
		全国平均	166.1	55.0	156.4	49.6

※全国平均は令和6年度 学校保健統計のデータ

(2) 内科検診

- ① 対象 市内小中学校全児童生徒
 ② 期間 令和7年4月～令和7年6月
 ③ 検診医 内科校医
 ④ 結果

【小学校男子】 項目	1年	2年	3年	4年	5年	6年	計	被患率	
								市	千葉県
受診者数	498	554	539	560	570	599	3,320		
栄養不良の者	0	0	0	0	0	0	0	0.00%	0.2%
肥満傾向の者	7	11	9	14	10	16	67	2.02%	2.0%
脊柱側わんの者	2	3	3	3	1	8	20	0.60%	0.4%
その他の脊柱・胸郭・四肢異常の者	1	1	5	5	2	4	18	0.54%	0.5%
感染性皮膚疾患の者	0	0	0	0	0	0	0	0.00%	0.0%
アトピー性皮膚疾患の者	13	24	13	21	18	17	106	3.19%	4.8%
心臓疾患・異常の者	6	6	3	3	2	5	25	0.75%	0.9%
ぜん息の者	22	15	22	34	8	24	125	3.77%	6.1%
腎臓疾患の者	1	0	0	2	4	1	8	0.24%	0.3%

【小学校女子】 項目	1年	2年	3年	4年	5年	6年	計	被患率	
								市	千葉県
受診者数	514	529	560	559	534	592	3,288		
栄養不良の者	0	0	0	0	0	0	0	0.00%	0.3%
肥満傾向の者	3	4	3	6	6	11	33	1.00%	1.3%
脊柱側わんの者	1	0	3	2	0	8	14	0.43%	0.8%
その他の脊柱・胸郭・四肢異常の者	1	0	2	4	0	3	10	0.30%	0.5%
感染性皮膚疾患の者	0	0	0	0	0	0	0	0.00%	0.0%
アトピー性皮膚疾患の者	11	7	17	10	20	15	80	2.43%	4.2%
心臓疾患・異常の者	2	5	5	3	6	2	23	0.70%	0.9%
ぜん息の者	15	18	17	18	8	5	81	2.46%	4.1%
腎臓疾患の者	3	3	0	1	1	1	9	0.27%	0.4%

【中学校男子】 項目	1年	2年	3年	計	被患率	
					市	千葉県
受診者数	554	590	635	1,779		
栄養不良の者	0	0	0	0	0.00%	0.2%
肥満傾向の者	4	3	5	12	0.67%	1.3%
脊柱側わんの者	7	8	10	25	1.41%	1.4%
その他の脊柱・胸郭・四肢異常の者	4	5	4	13	0.73%	1.1%
感染性皮膚疾患の者	0	1	0	1	0.06%	0.0%
アトピー性皮膚疾患の者	20	13	10	43	2.42%	4.3%
心臓疾患・異常の者	10	0	0	10	0.56%	1.1%
ぜん息の者	8	8	9	25	1.41%	4.0%
腎臓疾患の者	0	1	3	4	0.22%	0.4%

【中学校女子】 項目	1年	2年	3年	計	被患率	
					市	千葉県
受診者数	510	552	542	1,604		
栄養不良の者	0	0	0	0	0.00%	0.2%
肥満傾向の者	5	2	1	8	0.50%	0.8%
脊柱側わんの者	17	34	28	79	4.93%	5.2%
その他の脊柱・胸郭・四肢異常の者	6	1	2	9	0.56%	0.8%
感染性皮膚疾患の者	0	0	0	0	0.00%	0.0%
アトピー性皮膚疾患の者	13	18	11	42	2.62%	3.8%
心臓疾患・異常の者	8	0	1	9	0.56%	1.0%
ぜん息の者	7	7	6	20	1.25%	2.7%
腎臓疾患の者	0	4	1	5	0.31%	0.5%

※千葉県の被患率は令和6年度のデータ

(3) 耳鼻科検診

- ① 対象 市内小中学校児童生徒
聴力検査は、小学校1・2・3・5年、中学校1・3年のみ実施
- ② 期間 令和7年4月～令和7年6月
- ③ 検診医 耳鼻科校医 聴力検査・養護教諭
- ④ 結果

【小学校男子】		1年	2年	3年	4年	5年	6年	計	被患率	
項目									市	千葉県
受診者数		489	558	541	570	567	602	3,327		
耳疾患の者		53	21	16	16	13	13	132	3.97%	5.6%
鼻・副鼻腔疾患の者		85	45	46	46	50	34	306	9.20%	11.9%
口腔咽喉頭疾患・異常の者		3	3	6	5	1	1	19	0.57%	0.9%
聴力検査	受診者数	499	562	544		576		2,181		
	難聴の者	6	3	3		3		15	0.69%	0.4%

【小学校女子】		1年	2年	3年	4年	5年	6年	計	被患率	
項目									市	千葉県
受診者数		502	535	558	561	535	600	3,291		
耳疾患の者		63	12	8	11	6	13	113	3.43%	5.5%
鼻・副鼻腔疾患の者		44	23	31	28	16	22	164	4.98%	8.1%
口腔咽喉頭疾患・異常の者		7	5	1	2	3	2	20	0.61%	0.7%
聴力検査	受診者数	514	537	564		542		2,157		
	難聴の者	4	1	4		0		9	0.42%	0.5%

【中学校男子】		1年	2年	3年	計	被患率	
項目						市	千葉県
受診者数			548	605	633	1,786	
耳疾患の者			38	13	9	60	3.36%
鼻・副鼻腔疾患の者			83	25	29	137	7.67%
口腔咽喉頭疾患・異常の者			2	7	1	10	0.56%
聴力検査	受診者数		565		649	1,214	
	難聴の者		0		2	2	0.16%

【中学校女子】		1年	2年	3年	計	被患率	
項目						市	千葉県
受診者数		490	554	543	1,587		
耳疾患の者		35	5	1	41	2.58%	3.3%
鼻・副鼻腔疾患の者		37	15	27	79	4.98%	7.7%
口腔咽喉頭疾患・異常の者		3	2	0	5	0.32%	0.2%
聴力検査	受診者数	511		553	1,064		
	難聴の者	2		1	3	0.28%	0.3%

※千葉県の被患率は令和6年度のデータ

(4) 眼科検診

- ① 対 象 市内小中学校児童生徒
- ② 期 間 令和7年4月～令和7年6月
- ③ 検診医 眼科校医 視力検査 養護教諭
- ④ 結 果

【小学校男子】		1年	2年	3年	4年	5年	6年	計	被患率	
項目									市	千葉県
眼の検査	受診者数	489	537	527	554	554	590	3,251		
	感染性眼疾患	1	1	2	1	1	0	6	0.18%	0.0%
	その他の眼疾等	10	16	11	15	15	17	84	2.58%	5.8%

【小学校女子】		1年	2年	3年	4年	5年	6年	計	被患率	
項目									市	千葉県
眼の検査	受診者数	496	525	547	541	524	586	3,219		
	感染性眼疾患	1	2	0	1	0	0	4	0.12%	0.0%
	その他の眼疾等	7	12	5	12	16	12	64	1.99%	5.3%

【中学校男子】		1年	2年	3年	計	被患率	
項目						市	千葉県
眼の検査	受診者数	531	576	608	1,715		
	感染性眼疾患	0	0	0	0	0.00%	0.0%
	その他の眼疾等	11	23	24	58	3.38%	5.7%

【中学校女子】		1年	2年	3年	計	被患率	
項目						市	千葉県
眼の検査	受診者数	496	533	516	1,545		
	感染性眼疾患	0	0	0	0	0.00%	0.0%
	その他の眼疾等	11	17	11	39	2.52%	4.7%

※千葉県の被患率は令和6年度のデータ

(5) 歯科検診

- ① 対象 市内小中学校児童生徒
 ② 期間 令和7年4月～令和7年6月
 ③ 検診医 歯科校医
 ④ 結果

【小学校男子】 項目	1年	2年	3年	4年	5年	6年	計	被患率	
								市	千葉県
受診者数	491	548	535	568	552	592	3,286		
処置完了の者	33	54	111	98	89	90	475	14.46%	13.8%
未処理歯のある者	93	102	125	134	88	66	608	18.50%	15.3%
その他の歯及び口腔疾患の者	26	30	23	12	14	14	119	3.62%	6.3%

【小学校女子】 項目	1年	2年	3年	4年	5年	6年	計	被患率	
								市	千葉県
受診者数	503	532	552	548	531	594	3,260		
処置完了の者	26	57	95	89	70	79	416	12.76%	12.8%
未処理歯のある者	87	107	117	115	91	83	600	18.40%	14.3%
その他の歯及び口腔疾患の者	28	27	23	14	7	11	110	3.37%	6.6%

【中学校男子】 項目	1年	2年	3年	計	被患率	
					市	千葉県
受診者数	538	580	621	1,739		
処置完了の者	62	64	68	194	11.16%	12.7%
未処理歯のある者	72	34	29	135	7.76%	9.5%
その他の歯及び口腔疾患の者	8	11	8	27	1.55%	5.0%

【中学校女子】 項目	1年	2年	3年	計	被患率	
					市	千葉県
受診者数	496	543	526	1,565		
処置完了の者	55	89	93	237	15.14%	14.9%
未処理歯のある者	48	36	34	118	7.54%	10.7%
その他の歯及び口腔疾患の者	6	8	21	35	2.24%	4.3%

※千葉県の被患率は令和6年度のデータ

2 就学時健康診断

- ① 対象 令和8年度小学校入学予定者
- ② 期間 令和7年10月～11月
- ③ 診断項目 内科、歯科、視力、聴力
- ④ 検診医 内科校医、歯科校医
- ⑤ 結果

項目	受診者数	歯 科			内 科						視力の検査結果がBCDの者	聴力に異常がある者	その他の異常	
		処置完了の者	未処置歯のある者	疾病異常のその他の者	ぜんそくの者	心疾患の異常の者	皮膚疾患のある者	肥満傾向の者	脊柱側彎症の者	疾病異常のその他の者				
中央小	95	17	13	8	0	0	0	0	0	0	0	31	23	0
宮崎小	62	3	18	7	0	0	0	0	0	0	0	20	5	0
東部小	16	2	1	3	0	0	0	0	0	0	0	5	0	2
南部小	115	5	17	4	0	0	0	0	0	0	0	24	22	0
北部小	42	4	9	0	0	0	0	0	0	0	1	10	5	0
福一小	7	0	2	0	1	0	0	0	0	0	0	0	0	0
福二小	11	8	3	0	0	0	0	0	0	0	0	6	0	0
川間小	24	0	5	3	0	2	0	0	0	0	1	12	1	0
清水台小	109	8	20	9	0	1	0	0	0	0	0	28	6	0
柳沢小	76	8	12	3	0	0	6	0	0	0	0	33	9	0
山崎小	48	2	11	0	0	0	0	0	0	2	0	15	1	0
岩木小	96	9	7	2	0	1	0	0	0	1	0	33	1	0
尾崎小	24	0	1	1	0	0	0	0	0	0	0	4	1	0
七光台小	32	0	7	3	0	0	0	0	0	0	0	8	2	0
二ツ塚小	20	1	6	10	0	0	0	0	0	0	0	7	1	0
みずき小	101	4	6	0	0	0	0	0	0	0	0	31	6	0
木間ヶ瀬小	19	4	8	0	1	0	0	0	0	0	0	8	2	2
二川小	47	6	18	8	0	0	0	0	0	0	0	13	0	0
関宿小	16	1	2	0	1	0	0	0	0	0	0	6	0	1
関宿中央小	28	6	2	0	0	0	0	0	0	0	0	10	2	0
計	988	88	168	61	3	4	6	0	3	2	2	304	87	5
被患率		8.91%	17.00%	6.17%	0.30%	0.40%	0.61%	0.00%	0.30%	0.20%	0.20%	30.77%	8.81%	0.51%

3 教職員の健康診断

(1) 胃部エックス線集団検診

- ① 対象 市内小中学校の教職員のうち40歳以上及び30～39歳の希望者
 ② 期 日 令和7年8月27日・8月29日
 ③ 撮影及び判読 ちば県民保健予防財団

所見	小学校			中学校			計
	40歳以上	30～39歳	29歳以下	40歳以上	30～39歳	29歳以下	
受診者	31	20	0	15	5	0	71
所見なし			51			20	71
要精検者数			0			0	0

(2) 胸部エックス線集団検診

- ① 対象 市内小中学校の教職員
 ② 期 日 令和7年5月～6月
 ③ 撮影及び判読 ちば県民保健予防財団

所見	小学校	中学校	幼稚園	計
受診者	443	258		701
結核性陰影	0	0		0
非結核性呼吸器疾患	24	14		38
腫瘍性陰患	2	1		3
循環器疾患	0	1		1
その他の異常	6	5		11

(3) 尿検査

- ① 対象 全員
 ② 期 日 令和7年4月～6月

項目	小学校		中学校		計		
	男性	女性	男性	女性	男性	女性	
受検者数	197	221	162	96	359	317	
陽性者数	13	18	14	7	27	25	
陽性者内訳	蛋白	2	0	0	0	2	0
	糖	4	1	9	0	13	1
	蛋白・糖	0	0	2	0	2	0
	潜血	5	17	2	7	7	24
	蛋白・潜血	1	0	1	0	2	0
	糖・潜血	1	0	0	0	1	0
二次検査	蛋白・糖・潜血	0	0	0	0	0	0
	受検者数	8	14	5	5	13	19
	要精検者数	3	8	3	1	6	9

4 東葛飾地方中学校駅伝競走大会出場選手健康診断

学校名	受診者数	所見	自覚症状	内科理学 的所見	貧血	検 尿					心電図		胸部XP(直接)	判定異常の有無		出場の可否			
						たんぱく	糖	コロピリノーゲン	潜 血	所 見	所 見	所 見							
第一中学校	19	有	0	0	0	—	17	19	0	19	正常	19	異常なし	19	有	0	可	19	
		無	19	19	19	±	2	0	19	0	異常		異常	0	無	19	否	0	
						+	0	0	0	0									
第二中学校	20	有	0	0	2	—	16	20	0	20	正常	20	異常なし	20	有	0	可	20	
		無	20	20	18	±	4	0	20	0	異常		異常	0	無	20	否	0	
						+	0	0	0	0									
東部中学校	20	有	1	12	8	—	17	20	0	20	正常	12	異常なし	9	有	4	可	20	
		無	19	8	12	±	1	0	19	0	異常	第1度房室ブロック 不完全右脚ブロック 負荷心電図 等	8	異常	11	無	16	否	0
						+	2	0	1	0									
南部中学校	18	有	0	0	0	—	16	18	0	18	正常	12	異常なし	18	有	8	可	18	
		無	18	18	18	±	0	0	18	0	異常	洞徐脈	6	異常	0	無	10	否	0
						+	2	0	0	0									
北部中学校	20	有	0	0	1	—	8	20	0	20	正常	12	異常なし	20	有	7	可	20	
		無	20	20	19	±	11	0	20	0	異常	洞性不整脈 不完全右脚ブロック 異所性心房調律	5	異常	0	無	13	否	0
						+	1	0	0	0									
福田中学校	20	有	0	0	3	—	11	19	0	20	正常	20	異常なし	20	有	4	可	20	
		無	20	20	17	±	4	1	19	0	異常			異常	0	無	16	否	0
						+	5	0	1	0									
川間中学校	16	有	0	0	0	—	16	16	0	16	正常	16	異常なし	16	有	0	可	16	
		無	16	16	16	±	0	0	16	0	異常			異常	0	無	16	否	0
						+	0	0	0	0									
岩名中学校	17	有	0	0	1	—	11	17	0	17	正常	13	異常なし	17	有	3	可	17	
		無	17	17	16	±	6	0	17	0	異常	不完全右脚ブロック 洞性不整脈	3	異常	0	無	14	否	0
						+	0	0	0	0									
木間ヶ瀬中学校	13	有	0	0	0	—	13	13	0	13	正常	13	異常なし	13	有	0	可	13	
		無	13	13	13	±	0	0	13	0	異常			異常	0	無	13	否	0
						+	0	0	0	0									
二川中学校	20	有	0	0	1	—	14	20	0	20	正常	18	異常なし	20	有	5	可	20	
		無	20	20	19	±	5	0	19	0	異常	QT延長	2	異常	0	無	15	否	0
						+	1	0	1	0									
関宿中学校	20	有	0	0	1	—	16	20	0	20	正常	16	異常なし	20	有	5	可	20	
		無	20	20	19	±	4	0	20	0	異常	T波異常 負荷心電図	3	異常	0	無	15	否	0
						+	0	0	0	0									
合 計	203	有	1	12	17	—	155	202	0	203	正常	171	異常なし	192	有	36	可	203	
		無	202	191	186	±	37	1	200	0	異常		32	異常	11	無	167	否	0
						+	11	0	3	0									

Ⅱ 検診

1 尿検査

① 対象 市内幼稚園児・小中学校児童・生徒(一次・二次)

② 期日 令和7年4月～6月

③ 結果

項目	小学校			中学校			幼稚園			
	男子	女子	計	男子	女子	計	男子	女子	計	
受検者数	3,352	3,317	6,669	1,815	1,626	3,441	35	31	66	
陽性者数	23	72	95	34	92	126	0	0	0	
一次検査 陽性者内訳	蛋白	2	22	24	15	29	44	0	0	0
	糖	2	3	5	1	1	2	0	0	0
	蛋白・糖	0	0	0	0	0	0	0	0	0
	潜血	16	46	62	18	59	77	0	0	0
	蛋白・潜血	3	1	4	0	3	3	0	0	0
	糖・潜血	0	0	0	0	0	0	0	0	0
	蛋白・糖・潜血	0	0	0	0	0	0	0	0	0
二次検査 結果内訳	受検者数	22	67	89	33	81	114	0	0	0
	要精検者数	10	25	35	11	16	27	0	0	0

2 問診票による結核検診

- ① 対 象 市内小中学校全児童生徒
- ② 期 間 令和7年4月～7月
- ③ 検診医等 内科校医
- ④ 結 果

【小学校男子】 項目	1年	2年	3年	4年	5年	6年	計	被患率	
								市	千葉県
問診実施者数	503	562	545	575	576	613	3,374		
・問診票から 要検討者数	6	1	2	1	1	0	11	0.3%	0.4%
学校医による診察実施者数	14	3	5	3	2	3	30	0.9%	9.0%
要精密検査者数	7	1	3	1	1	0	13	0.4%	0.2%
・X線直接撮影実施者数	7	1	2	1	1	0	12	0.4%	0.2%
・ツベルクリン検査実施者数	0	0	0	0	0	0	0	0.0%	0.0%
・その他の検査実施数	0	0	0	0	0	0	0	0.0%	0.0%
予防内服の者	0	0	0	0	0	0	0	0.0%	0.0%
結核の者	0	0	0	0	0	0	0	0.0%	0.0%

【小学校女子】 項目	1年	2年	3年	4年	5年	6年	計	被患率	
								市	千葉県
問診実施者数	516	539	567	562	544	610	3,338		
・問診票から 要検討者数	3	1	0	1	0	0	5	0.1%	0.4%
学校医による診察実施者数	11	6	2	6	0	1	26	0.8%	8.7%
要精密検査者数	3	4	0	0	0	0	7	0.2%	0.2%
・X線直接撮影実施者数	3	1	0	0	0	0	4	0.1%	0.2%
・ツベルクリン検査実施者数	0	0	0	0	0	0	0	0.0%	0.0%
・その他の検査実施数	0	0	0	0	0	0	0	0.0%	0.0%
予防内服の者	0	0	0	0	0	0	0	0.0%	0.0%
結核の者	0	0	0	0	0	0	0	0.0%	0.0%

【中学校男子】 項目	1年	2年	3年	計	被患率	
					市	千葉県
問診実施者数	569	617	660	1,846		
・問診票から 要検討者数	0	2	0	2	0.1%	0.3%
学校医による診察実施者数	2	6	2	10	0.5%	9.4%
要精密検査者数	0	1	0	1	0.1%	0.1%
・X線直接撮影実施者数	0	1	0	1	0.1%	0.1%
・ツベルクリン検査実施者数	0	0	0	0	0.0%	0.0%
・その他の検査実施数	0	0	0	0	0.0%	0.0%
予防内服の者	0	0	0	0	0.0%	0.0%
結核の者	0	0	0	0	0.0%	0.0%

【中学校女子】 項目	1年	2年	3年	計	被患率	
					市	千葉県
問診実施者数	517	574	562	1,653		
・問診票から 要検討者数	0	3	0	3	0.2%	0.2%
学校医による診察実施者数	2	3	0	5	0.3%	9.6%
要精密検査者数	0	1	0	1	0.1%	0.1%
・X線直接撮影実施者数	0	1	0	1	0.1%	0.1%
・ツベルクリン検査実施者数	0	0	0	0	0.0%	0.0%
・その他の検査実施数	0	0	0	0	0.0%	0.0%
予防内服の者	0	0	0	0	0.0%	0.0%
結核の者	0	0	0	0	0.0%	0.0%

※千葉県の被患率は令和6年度のデータ

3 脊柱側弯症検診

① 期間 令和7年11月～1月(視触診は、内科検診で実施)

② 対象 一次検診

視触診及び肋骨隆起計により全員

3Dスコリオ撮影: 小学校5年生 中学校1年生

二次検診

低線量X線撮影 一次検診の有所見者、次年度再検者

④ 結果

項目		小学校			中学校			合計	
		男子	女子	計	男子	女子	計		
一次検診	視触診	受検者数	3,320	3,288	6,608	1,779	1,604	3,383	9,991
		有所見者数	20	14	34	25	79	104	138
	3Dスコリオ撮影	受検者数	567	533	1,100	547	482	1,029	2,129
		有所見者数	52	91	143	84	130	214	357
二次検診	低線量X線撮影	受検者数	55	106	161	97	179	276	437
		次年度再検	6	29	35	17	73	90	125
		要精検者	5	31	36	13	32	45	81

4 心電図検診

① 期間 令和7年5月～7月

② 対象 小学校1年生、中学校1年生

③ 検査方法 省略四誘導心電図をコンピューターで解析後、専門医が判定
精密検査 専門医療機関

④ 結果

所見	受検者数	有所見者数	有所見者内訳			
			要医療	要精検	要管理	管理不要
小学校	1,011	34	12	4	1	17
中学校	1,072	51	5	17	10	19
計	2,083	85	17	21	11	36
比率		4.08%	0.82%	1.01%	0.53%	1.73%

Ⅲ 生活習慣病対策

令和7年度 生活習慣病対策 サマースクール実施報告

主催
野田市小児期における生活習慣病対策委員会
野田市教育委員会
報告日 令和7年11月26日
報告者 生活習慣病対策委員会事務局

～目的～

- (1) 児童が自分の生活習慣を振り返り、改善点に気づき、正しい生活習慣が身につくようにする。
- (2) 好ましい生活習慣を理解し、保護者の意識を高めるとともに、児童が家庭で好ましい生活を送れるように支援することができるようにする。

～実施日時～ 令和7年7月23日(水)

～会 場～ 野田市立二ツ塚小学校

～参加者～ 児童 32名
保護者 11名

～料理教室及び栄養指導～ 担当:栄養士部会

<献立>

ご飯・手作り餃子・豆乳入り豚汁
きゅうりの南蛮漬け・牛乳・すいか



料理教室では、栄養士部会の先生方から作り方を教わり、グループごとに協力して調理実習を行いました。今年のメニューは、手作り餃子。餃子の餡を作り、1つ1つ丁寧に皮で包んで、フライパンに並べ、いざ、焼きへ！水を加えて、焼くことを10分。餃子の完成です。

また、南蛮漬けは、調味液から作り、塩もみしたきゅうりをつけ込み、手際よく2品作って、みんなでおいしくいただきました！

今年もみんなで楽しく、一生懸命取り組む子どもたち！大好評の料理教室でした！

また、おやつを食べ方についての栄養指導を行いました。普段、飲んでいるジュースや食べているアイスには、砂糖が多く使われていることやお菓子のカロリーがどれくらいあるのかを知り、時間や栄養、食べる量も考えて、おやつを上手にとることを学びました。

今年も、保護者向けの栄養指導も行いました。まずは、腸内環境を整え、免疫力をアップさせる発酵調味料について、試食しながら、その良さや活用方法を学び、絹ごし豆腐とホットケーキミックスで作れるヘルシーパンケーキ作りも学びました。こちらも大好評でした！

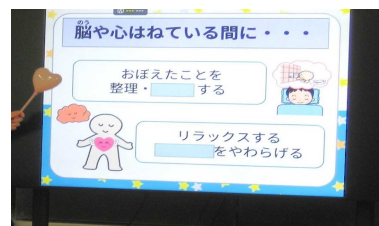


～すいみんのひみつ（保健指導）～ 担当：養護部会

寝ている間に成長ホルモンの働きで身体を成長させ、けがを治したり、疲れをとったりすることや脳が記憶を整理し、ストレスを和らげる時間で、睡眠をしっかりとることがとても大切であることを学びました。

また自分の生活を振り返り、ぐっすり寝て、スッキリ起きるための夏休みの目標を決めました。

今年も最後は、みんなでミッキーと一緒に「ジャンボリミッキー」を踊って、大盛り上がりの保健指導でした！



～生活習慣病についての講演及び親子健康相談～ 担当：医師会

野田市学校保健会会長の岡田一芳先生が、保護者向けに小児肥満の実態や身体への影響について講演を行いました。

また、希望者は個別に荒山先生との健康相談を受けました。

児童向けには、学校教育課指導主事が生活習慣病について授業を行い、クイズ形式で楽しく学びました。



～エアロビクス体験～

担当：屋嘉部めぐみ先生(外部講師)

屋嘉部めぐみ先生のご指導の下、みんなで楽しくエアロビクス体験を行いました。

～レクリエーション(室内運動)～ 担当：体育部会

音楽に合わせて身体を動かすリズムジャンプや様々な動きを取り入れた体づくり運動を行いました。

別の学校の友だちともコミュニケーションを取りながら、仲良く活動することができました。



～参加者の声～

<5年生児童>家で家族に餃子を作って食べてもらいたいと思いました！

<6年生児童>エアロビクスが予想をはるかに超え、ものすごく楽しかったです！

<6年生児童>他の学校の友達とも仲良くなれて、栄養、睡眠、運動のことがたくさん学べて、参加してよかったなと思いました！

<保護者 A>今までの私の指摘では響かなかった娘が、ジュースやおやつのお砂糖の量を意識し、糖分の摂り過ぎないように気をつけるようになりました！

<保護者 B>岡田先生とのお話で現状維持や継続の大事さを教わり、考えるいい機会になりました！

<保護者 C>発酵調味料のレシピを教わり、何度でも作って食べたい一品になりました！

<保護者 D>来年も参加したい！と本気で思う内容でした！ありがとうございました！

【学校別】

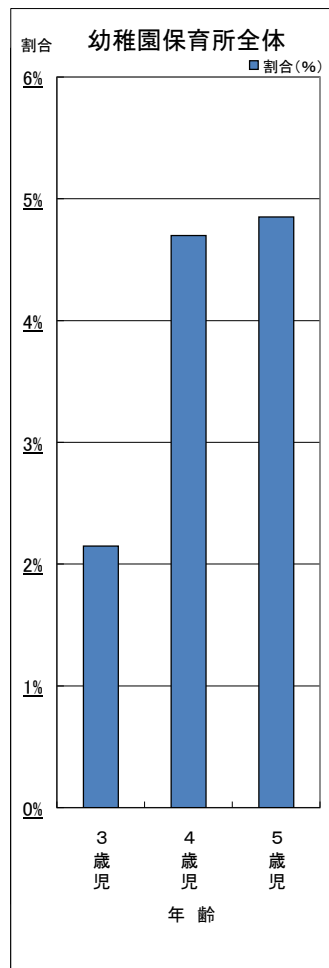
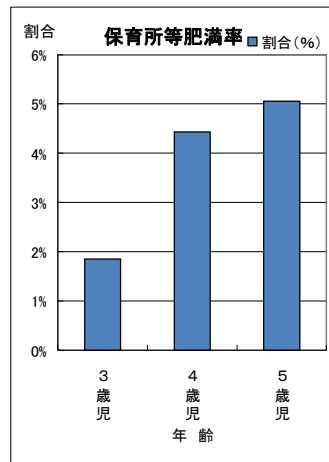
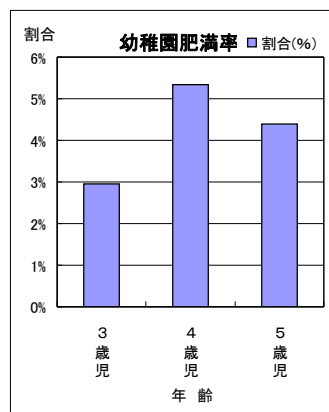
令和7年度 市内小中学校肥満調査集計表

R8. 1月現在

学 校 名	在籍数(人)			軽度肥満(人)		中度肥満(人)		高度肥満(人)		合計(人)			割合(%)			保健指導 人数	指導による 改善者数
	男子	女子	計	男子	女子	男子	女子	男子	女子	男子	女子	計	男子	女子	計		
中 央 小	285	304	589	21	18	26	12	17	7	64	37	101	22.5%	12.2%	17.1%	0	0
宮 崎 小	222	192	414	19	10	15	6	3	1	37	17	54	16.7%	8.9%	13.0%	1	1
東 部 小	77	53	130	4	6	7	3	1	2	12	11	23	15.6%	20.8%	17.7%	5	2
南 部 小	339	360	699	21	16	18	15	5	3	44	34	78	13.0%	9.4%	11.2%	6	3
北 部 小	115	119	234	6	4	4	4	1	1	11	9	20	9.6%	7.6%	8.5%	2	0
福 田 第 一 小	12	9	21	3	1	0	2	0	0	3	3	6	25.0%	33.3%	28.6%	2	0
福 田 第 二 小	47	24	71	7	1	3	4	0	0	10	5	15	21.3%	20.8%	21.1%	5	4
川 間 小	68	55	123	3	0	7	6	5	3	15	9	24	22.1%	16.4%	19.5%	17	3
清 水 台 小	382	404	786	20	19	25	16	8	3	53	38	91	13.9%	9.4%	11.6%	0	0
柳 沢 小	195	216	411	10	10	12	11	7	0	29	21	50	14.9%	9.7%	12.2%	7	0
山 崎 小	187	195	382	11	16	13	8	1	1	25	25	50	13.4%	12.8%	13.1%	0	0
岩 木 小	323	299	622	25	14	16	13	3	4	44	31	75	13.6%	10.4%	12.1%	6	1
尾 崎 小	117	148	265	7	15	12	2	5	1	24	18	42	20.5%	12.2%	15.8%	6	4
七 光 台 小	102	118	220	2	7	6	9	1	3	9	19	28	8.8%	16.1%	12.7%	1	0
二 ツ 塚 小	87	67	154	7	3	3	5	4	0	14	8	22	16.1%	11.9%	14.3%	5	1
み ず き 小	358	336	694	22	18	23	12	13	5	58	35	93	16.2%	10.4%	13.4%	6	2
木 間 ケ 瀬 小	82	50	132	3	1	5	2	3	2	11	5	16	13.4%	10.0%	12.1%	6	5
二 川 小	158	170	328	7	9	10	6	4	3	21	18	39	13.3%	10.6%	11.9%	5	0
関 宿 小	52	50	102	7	2	3	6	4	1	14	9	23	26.9%	18.0%	22.5%	1	1
関 宿 中 央 小	132	136	268	12	10	16	19	2	0	30	29	59	22.7%	21.3%	22.0%	0	0
小学校計	3340	3305	6645	217	180	224	161	87	40	528	381	909	15.8%	11.5%	13.7%	81	27
第 一 中	356	302	658	21	20	28	17	12	5	61	42	103	17.1%	13.9%	15.7%	0	0
第 二 中	151	146	297	13	6	8	5	8	3	29	14	43	19.2%	9.6%	14.5%	0	0
東 部 中	80	45	125	9	5	8	0	4	0	21	5	26	26.3%	11.1%	20.8%	2	0
南 部 中	395	378	773	23	18	18	9	8	4	49	31	80	12.4%	8.2%	10.3%	0	0
北 部 中	229	149	378	18	4	13	4	4	1	35	9	44	15.3%	6.0%	11.6%	0	0
福 田 中	66	61	127	2	3	5	4	3	1	10	8	18	15.2%	13.1%	14.2%	0	0
川 間 中	105	117	222	9	5	5	2	5	3	19	10	29	18.1%	8.5%	13.1%	23	8
岩 名 中	247	235	482	12	8	10	9	3	1	25	18	43	10.1%	7.7%	8.9%	0	0
木 間 ケ 瀬 中	116	107	223	8	10	6	2	5	7	19	19	38	16.4%	17.8%	17.0%	0	0
二 川 中	86	87	173	6	5	4	3	5	2	15	10	25	17.4%	11.5%	14.5%	0	0
関 宿 中	29	28	57	1	0	3	1	0	0	4	1	5	13.8%	3.6%	8.8%	1	1
中学校計	1860	1655	3515	122	84	108	56	57	27	287	167	454	15.4%	10.1%	12.9%	26	9
小中合計	5200	4960	10160	339	264	332	217	144	67	815	548	1363	15.7%	11.0%	13.4%	107	36

令和7年度 幼稚園肥満調査集計表

	園及び所名	年 齢	在籍人数	肥満状況(人)			合計(人)	割合(%)
				ふとりぎみ(人)	ややふとりすぎ(人)	ふとりすぎ(人)		
幼稚園	野田幼稚園	3歳児	19	0	0	0	0	0.0%
		4歳児	20	1	0	0	1	5.0%
		5歳児	22	1	0	0	1	4.5%
	関宿中部幼稚園	4歳児	4	0	0	0	0	0.0%
		5歳児	5	0	0	0	0	0.0%
		5歳児	5	0	0	0	0	0.0%
	野田中央幼稚園	3歳児	67	2	0	0	2	3.0%
		4歳児	79	1	1	0	2	2.5%
		5歳児	89	2	0	0	2	2.2%
	第二野田中央幼稚園	3歳児	50	0	0	0	0	0.0%
		4歳児	42	1	1	0	2	4.8%
		5歳児	52	0	1	0	1	1.9%
	月影幼稚園	3歳児	32	1	2	0	3	9.4%
		4歳児	41	3	0	0	3	7.3%
		5歳児	37	3	0	0	3	8.1%
	岩木幼稚園	3歳児	40	1	0	0	1	2.5%
		4歳児	53	4	0	0	4	7.5%
		5歳児	53	0	0	2	2	3.8%
	関宿幼稚園	3歳児	29	1	0	0	1	3.4%
		4歳児	23	1	0	1	2	8.7%
		5歳児	38	3	1	0	4	10.5%
	幼稚園計	3歳児	237	5	2	0	7	3.0%
		4歳児	262	11	2	1	14	5.3%
		5歳児	296	9	2	2	13	4.4%
	計	795	25	6	3	34	4.3%	
保育所等	清水保育所	3歳児	30	0	0	0	0	0.0%
		4歳児	30	0	0	0	0	0.0%
		5歳児	30	1	1	0	2	6.7%
	花輪保育所	3歳児	28	0	1	0	1	3.6%
		4歳児	28	0	2	0	2	7.1%
		5歳児	25	0	2	0	2	8.0%
	中根保育所	3歳児	42	0	0	0	0	0.0%
		4歳児	38	2	0	0	2	5.3%
		5歳児	33	1	1	1	3	9.1%
	南部保育所	3歳児	30	0	0	0	0	0.0%
		4歳児	34	1	0	0	1	2.9%
		5歳児	34	0	0	0	0	0.0%
	北部保育所	3歳児	18	0	2	0	2	11.1%
		4歳児	25	0	0	0	0	0.0%
		5歳児	31	2	0	0	2	6.5%
	尾崎保育所	3歳児	26	0	0	0	0	0.0%
		4歳児	25	0	1	0	1	4.0%
		5歳児	26	0	0	0	0	0.0%
	福田保育所	3歳児	23	1	0	0	1	4.3%
		4歳児	19	1	0	0	1	5.3%
		5歳児	24	0	0	0	0	0.0%
	木間ヶ瀬保育所	3歳児	20	1	0	0	1	5.0%
		4歳児	21	1	1	0	2	9.5%
		5歳児	21	2	0	0	2	9.5%
	聖華保育園	3歳児	18	1	0	0	1	5.6%
		4歳児	14	0	0	0	0	0.0%
		5歳児	15	0	1	0	1	6.7%
	聖華未来のこども園	3歳児	28	0	1	0	1	3.6%
		4歳児	27	0	0	2	2	7.4%
		5歳児	28	0	0	0	0	0.0%
	thanka幼稚園 のだほくぶ	3歳児	84	0	1	0	1	1.2%
		4歳児	83	2	1	1	4	4.8%
		5歳児	86	5	1	0	6	7.0%
	thankaこども園のだ	3歳児	25	0	0	0	0	0.0%
		4歳児	24	1	0	0	1	4.2%
		5歳児	24	1	1	0	2	8.3%
	やなぎさわ幼稚園 保育園	3歳児	64	1	0	0	1	1.6%
		4歳児	64	0	1	0	1	1.6%
		5歳児	64	1	1	0	2	3.1%
	コピーリスクール つつみの保育園	3歳児	22	1	0	0	1	4.5%
		4歳児	22	1	1	0	2	9.1%
		5歳児	22	0	0	0	0	0.0%
	コピーリスクール せきやど保育園	3歳児	15	0	0	0	0	0.0%
		4歳児	17	1	0	1	2	11.8%
		5歳児	16	1	1	0	2	12.5%
	コピーリスクール さくらのさと保育園	3歳児	15	0	0	0	0	0.0%
		4歳児	13	1	1	0	2	15.4%
5歳児		13	2	0	0	2	15.4%	
コピーリスクール あたご保育園	3歳児	30	0	0	0	0	0.0%	
	4歳児	30	0	1	0	1	3.3%	
	5歳児	31	1	0	0	1	3.2%	
アスク 七光台保育園	3歳児	16	0	0	0	0	0.0%	
	4歳児	14	1	0	0	1	7.1%	
	5歳児	14	0	0	0	0	0.0%	
アスク 川間保育園	3歳児	16	0	0	0	0	0.0%	
	4歳児	16	0	0	0	0	0.0%	
	5歳児	16	1	0	0	1	6.3%	
アスクスポーツ保育園 こぶうち	3歳児	22	1	0	0	1	4.5%	
	4歳児	20	0	0	0	0	0.0%	
	5歳児	54	1	1	1	3	5.6%	
すくすく保育園	3歳児	25	0	0	0	0	0.0%	
	4歳児	20	1	1	0	2	10.0%	
	5歳児	20	0	0	0	0	0.0%	
アートチャイルドケア 野田東部みどり保育園	3歳児	23	1	0	0	1	4.3%	
	4歳児	21	0	0	0	0	0.0%	
	5歳児	20	0	1	0	1	5.0%	
しみず空と社の保育園	3歳児	16	0	0	0	0	0.0%	
	4歳児	16	1	0	0	1	6.3%	
	5歳児	14	2	0	0	2	14.3%	
たんぼぼ保育園	3歳児	11	0	0	0	0	0.0%	
	4歳児	11	0	0	0	0	0.0%	
	5歳児	12	0	0	0	0	0.0%	
保育所等計	3歳児	647	7	5	0	12	1.9%	
	4歳児	632	14	10	4	28	4.4%	
	5歳児	673	21	11	2	34	5.1%	
	計	1,952	42	26	6	74	3.8%	
合 計	3歳児	884	12	7	0	19	2.1%	
	4歳児	894	25	12	5	42	4.7%	
	5歳児	969	30	13	4	47	4.9%	
	総 計	2,747	67	32	9	108	3.9%	



令和7年度 生活習慣病健診実施 一覧

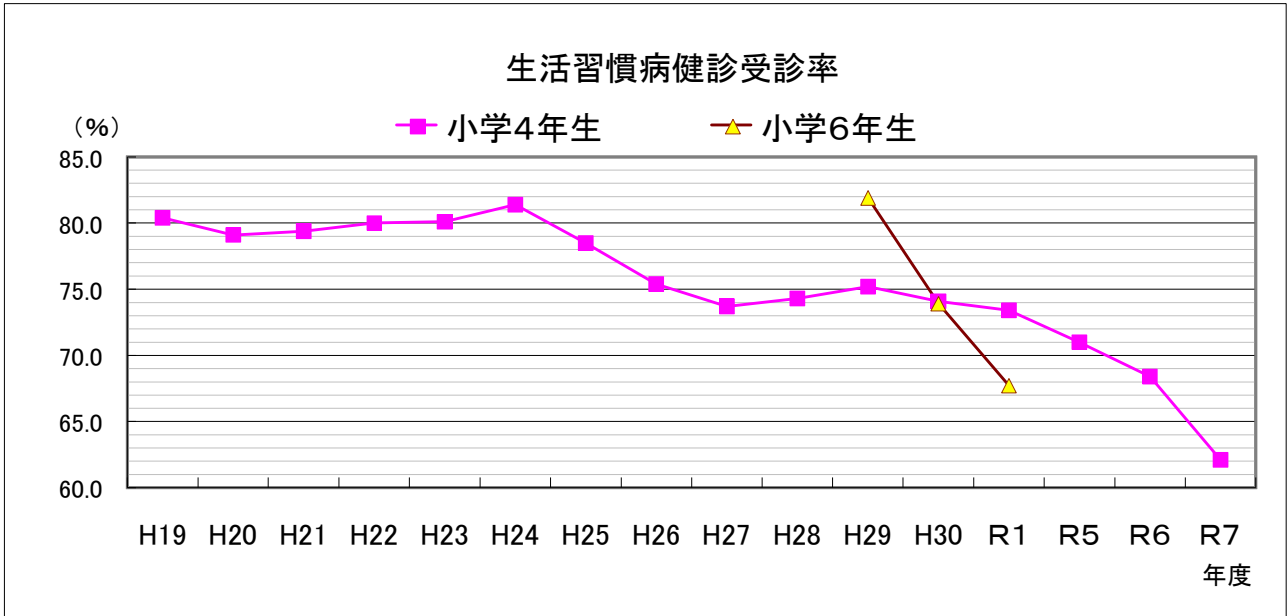
小学4年生	在籍数(人)			希望者数及び割合						実施者数及び割合						総合判定結果(人)									
	男子	女子	合計	男子		女子		男女合計		男子		女子		男女合計		男子			女子			男女合計			
				人数	割合	人数	割合	人数	割合	人数	割合	人数	割合	人数	割合	人数	割合	I	II	III	I	II	III	I	II
中央小学校	44	54	98	31	70.5%	27	50.0%	58	59.2%	27	61.4%	25	46.3%	52	53.1%	1	3	2	0	2	1	1	5	3	
宮崎小学校	32	35	67	25	78.1%	18	51.4%	43	64.2%	21	65.6%	17	48.6%	38	56.7%	0	1	1	0	0	0	0	1	1	
東部小学校	10	15	25	9	90.0%	12	80.0%	21	84.0%	9	90.0%	10	66.7%	19	76.0%	1	2	1	1	1	2	2	3	3	
南部小学校	71	65	136	46	64.8%	30	46.2%	76	55.9%	43	60.6%	27	41.5%	70	51.5%	0	5	6	0	2	2	0	7	8	
北部小学校	17	23	40	14	82.4%	16	69.6%	30	75.0%	14	82.4%	14	60.9%	28	70.0%	0	1	0	0	0	1	0	1	1	
福田第一小学校	1	3	4	0	0.0%	2	67%	2	50.0%	0	0.0%	2	67%	2	50.0%	0	0	0	0	1	0	0	1	0	
福田第二小学校	9	3	12	6	66.7%	3	100%	9	75.0%	3	33.3%	2	67%	5	41.7%	0	0	0	0	0	0	0	0	0	
川間小学校	13	8	21	10	76.9%	7	87.5%	17	81.0%	10	76.9%	7	87.5%	17	81.0%	0	0	2	0	0	0	0	0	2	
清水台小学校	81	54	135	58	71.6%	35	64.8%	93	68.9%	54	66.7%	35	64.8%	89	65.9%	0	7	5	0	5	3	0	12	8	
柳沢小学校	36	37	73	25	69.4%	26	70.3%	51	69.9%	18	50.0%	29	78.4%	47	64.4%	1	2	2	0	2	1	1	4	3	
山崎小学校	34	39	73	23	67.6%	28	71.8%	51	69.9%	22	64.7%	26	66.7%	48	65.8%	1	3	1	1	1	3	2	4	4	
岩木小学校	54	52	106	35	64.8%	32	61.5%	67	63.2%	30	55.6%	32	61.5%	62	58.5%	1	2	2	0	2	7	1	4	9	
尾崎小学校	19	24	43	13	68.4%	19	79.2%	32	74.4%	12	63.2%	19	79.2%	31	72.1%	0	2	1	0	1	5	0	3	6	
七光台小学校	12	16	28	11	91.7%	14	87.5%	25	89.3%	11	91.7%	12	75.0%	23	82.1%	1	0	2	1	0	0	2	0	2	
二ツ塚小学校	13	11	24	9	69.2%	8	72.7%	17	70.8%	11	84.6%	8	72.7%	19	79.2%	0	2	0	1	2	0	1	4	0	
みずき小学校	63	51	114	46	73.0%	31	60.8%	77	67.5%	42	66.7%	31	60.8%	73	64.0%	1	5	3	1	3	3	2	8	6	
木間ヶ瀬小学校	11	12	23	10	90.9%	8	66.7%	18	78.3%	10	90.9%	7	58.3%	17	73.9%	2	0	0	0	1	0	2	1	0	
二川小学校	31	32	63	21	67.7%	24	75.0%	45	71.4%	19	61.3%	24	75.0%	43	68.3%	1	4	3	1	2	3	2	6	6	
関宿小学校	10	7	17	6	60.0%	7	100%	13	76.5%	5	50.0%	6	85.7%	11	64.7%	0	1	0	0	1	0	0	2	0	
関宿中央小学校	23	20	43	10	43.5%	12	60.0%	22	51.2%	6	26.1%	11	55.0%	17	39.5%	0	0	1	0	3	2	0	3	3	
小4合計	584	561	1,145	408	69.9%	359	64.0%	767	67.0%	367	62.8%	344	61.3%	711	62.1%	10	40	32	6	29	33	16	69	65	
																							2.3%	9.7%	9.1%

※ 総合判定結果における区分の意味【 I =要医学的管理, II =要経過観察, III =要生活指導】

生活習慣病予防健診 経年推移

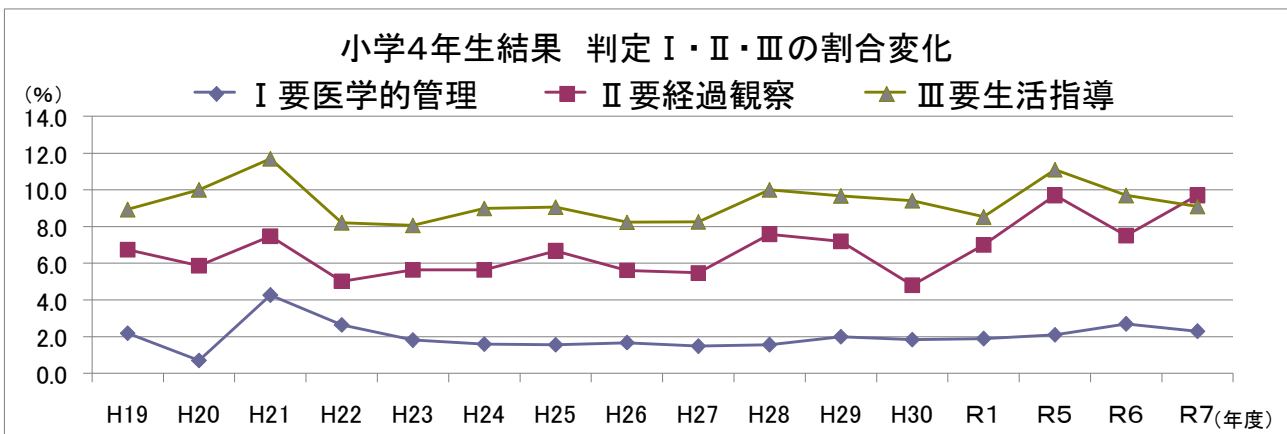
生活習慣病健診受診率の推移 (単位: %)

年度	H19	H20	H21	H22	H23	H24	H25	H26	H27	H28	H29	H30	R1	R5	R6	R7
小学4年生	80.4	79.1	79.4	80.0	80.1	81.4	78.5	75.4	73.7	74.3	75.2	74.1	73.4	71.0	68.4	62.1
小学6年生	未実施									→	81.9	73.9	67.7	未実施	未実施	未実施



生活習慣病 総合判定結果 (単位: %)

判定結果		H19	H20	H21	H22	H23	H24	H25	H26	H27	H28	H29	H30	R1	R5	R6	R7
小学校 4年	I 要医学的管理	2.2	0.7	4.3	2.6	1.8	1.6	1.6	1.7	1.5	1.6	2.0	1.8	1.9	2.1	2.7	2.3
	II 要経過観察	6.7	5.9	7.5	5.0	5.6	5.6	6.7	5.6	5.5	7.6	7.2	4.8	7.0	9.7	7.5	9.7
	III 要生活指導	8.9	10.0	11.7	8.2	8.1	9.0	9.1	8.2	8.3	10.0	9.7	9.4	8.5	11.1	9.7	9.1



IV 口腔衛生事業

1 図画・ポスター・標語コンクール

- ① 対象 市内小中学校児童・生徒
- ② 応募数 図画・ポスター 4,868点 標語 1,790点
- ③ 審査会 令和7年6月5日 午後3時～ 野田市保健センター
- ④ 審査員 野田市歯科医師会、野田市教育委員会
- ⑤ 結果

		賞	学年	学 校 名
図画	小学校	最優秀	1	七光台小学校
		優 秀	3	福田第一小学校
		優 良	2	岩木小学校
ポ ス タ ー	小学校	最優秀	6	岩木小学校
		優 秀	5	岩木小学校
		優 良	4	岩木小学校
	中学校	最優秀	2	第二中学校
		優 秀	3	北部中学校
		優 良	3	岩名中学校
標 語	小学校	最優秀	6	尾崎小学校
			すてきな歯 未来の自分に届けよう	
	中学校	最優秀	1	東部中学校
めざそうよ 加工無しでも きれいな歯 千葉県歯科衛生士会長賞 受賞				

2 健歯コンクール

- ① 対象 小学校6年生、中学校3年生
- ② 出場者数 小学校38名、中学校15名
- ③ 審査会 令和7年6月19日(木) 午後1時30分～ 野田市保健センター
- ④ 審査員 野田市歯科医師会
- ⑤ 結果

		順位	学 校 名
小学生の部	男子	最優秀	川間小学校
		優 秀	尾崎小学校
		優 良	関宿小学校
	女子	最優秀	山崎小学校
		優 秀	岩木小学校
		優 良	尾崎小学校
中学生の部	男子	最優秀	川間中学校
		優 秀	北部中学校
		優 良	岩名中学校
	女子	最優秀	第二中学校
		優 秀	第一中学校
		優 良	川間中学校

3 図画・ポスター展示会

- ① 対象 小中学校各学年から推薦された作品
- ② 日時 令和7年6月25日～7月1日
- ③ 会場 野田市庁舎1階(ふれあいギャラリー)

V 学校伝染病の発生状況

令和7年度

感染症	学校種	小学校	中学校	小中合計
	インフルエンザ関係		3049	1373
水痘(みずぼうそう)		76	16	92
流行性耳下腺炎(おたふくかぜ)		12	1	13
咽頭結膜熱		1	0	1
百日咳		26	18	44
麻疹		0	0	0
風疹		0	0	0
結核		0	0	0
腸管出血性大腸菌感染症		0	0	0
赤痢		0	0	0
流行性角結膜炎		31	7	38
急性出血性結膜炎		0	0	0
ウイルス性肝炎		1	0	1
無菌性髄膜炎		0	0	0
髄膜炎菌性髄膜炎		0	0	0
感染性胃腸炎		110	40	150
溶連菌感染症		427	39	466
マイコプラズマ感染症		30	20	50
手足口病		3	3	6
ヘルパンギーナ		7	1	8
RSウイルス感染症		2	0	2
伝染性紅斑(りんご病)		17	1	18
突発性発疹		0	0	0
A群溶血性連鎖球菌咽頭炎		0	0	0
水いぼ(伝染性軟疣(属)腫)		0	0	0
伝染性膿痂疹(とびひ)		0	0	0
アタマジラミ		0	0	0
その他アデノウイルス感染症		14	2	16
ヒトメタニューモウイルス感染症		0	0	0
川崎病		0	0	0
デング熱		0	0	0
新型コロナウイルス感染症関係		227	147	374
その他感染症		11	1	12

VI 健康診断結果治癒率

1 小学校

野田市教育委員会学校教育課

検診 項目	治療勧告者数								治療未実施者数								治療完了者数(治療中も含む)								治癒率								
	1年	2年	3年	4年	5年	6年	合計	総数	1年	2年	3年	4年	5年	6年	合計	総数	1年	2年	3年	4年	5年	6年	合計	総数	1年	2年	3年	4年	5年	6年	合計	総数	
内科検診 尿心x線等	男	13	13	7	10	11	6	60	127	6	5	4	4	6	4	29	59	7	8	3	6	5	2	31	68	54%	62%	43%	60%	45%	33%	52%	54%
	女	14	6	8	10	9	20	67		3	3	4	6	7	7	30		11	3	4	4	2	13	37		79%	50%	50%	40%	22%	65%	55%	
耳鼻検診	男	130	64	60	62	58	59	433	723	37	28	18	29	35	36	183	303	93	36	42	33	23	23	250	420	72%	56%	70%	53%	40%	39%	58%	58%
	女	114	40	40	36	24	36	290		51	12	15	17	10	15	120		63	28	25	19	14	21	170		55%	70%	63%	53%	58%	58%	59%	
聴力検査	男	8	6	10	2	2	1	29	51	2	1	3	0	1	0	7	12	6	5	7	2	1	1	22	39	75%	83%	70%	100%	50%	100%	76%	76%
	女	4	5	8	2	2	1	22		0	0	4	1	0	0	5		4	5	4	1	2	1	17		100%	100%	50%	50%	100%	100%	77%	
眼科検診	男	10	18	13	16	16	18	91	157	3	5	4	5	8	6	31	54	7	13	9	11	8	12	60	103	70%	72%	69%	69%	50%	67%	66%	66%
	女	8	13	5	13	15	12	66		2	3	1	4	7	6	23		6	10	4	9	8	6	43		75%	77%	80%	69%	53%	50%	65%	
視力検査	男	100	122	148	156	166	206	898	1,851	42	55	69	69	82	96	413	895	58	67	79	87	84	110	485	956	58%	55%	53%	56%	51%	53%	54%	52%
	女	100	134	150	182	164	223	953		55	65	65	103	75	119	482		45	69	85	79	89	104	471		45%	51%	57%	43%	54%	47%	49%	
歯科検診	男	127	141	167	171	179	155	940	1,848	61	62	74	97	112	88	494	922	66	79	93	74	67	67	446	926	52%	56%	56%	43%	37%	43%	47%	50%
	女	114	140	171	177	165	141	908		47	61	74	76	84	86	428		67	79	97	101	81	55	480		59%	56%	57%	57%	49%	39%	53%	
運動器 検診	男	3	3	7	9	2	6	30	45	1	0	3	3	0	5	12	22	2	3	4	6	2	1	18	23	67%	100%	57%	67%	100%	17%	60%	51%
	女	2	0	5	3	3	2	15		1	0	5	1	2	1	10		1	0	0	2	1	1	5		50%			67%	33%	50%	33%	
健康診断 全項目総計	男	391	367	412	426	434	451	2,481	4,802	152	156	175	207	244	235	1,169	2,267	239	211	237	219	190	216	1,312	2,535	61%	57%	58%	51%	44%	48%	53%	53%
	女	356	338	387	423	382	435	2,321		159	144	168	208	185	234	1,098		197	194	219	215	197	201	1,223		55%	57%	57%	51%	52%	46%	53%	

2 中学校

野田市教育委員会学校教育課

検診項目	治療勧告者数					治療未実施者数					治療完了者数(治療中も含む)					治癒率						
		1年	2年	3年	合計	総数	1年	2年	3年	合計	総数	1年	2年	3年	合計	総数	1年	2年	3年	合計	総数	
内科検診 尿心x線等	男	17	16	11	44	81	5	8	4	17	36	12	8	7	27	45	71%	50%	64%	61%	56%	
	女	15	13	9	37		5	8	4	19		10	3	5	18		67%	23%	56%	49%		
耳鼻検診	男	138	38	36	212	350	96	26	26	148	241	42	12	10	64	109	30%	32%	28%	30%	31%	
	女	87	23	28	138		55	15	23	93		32	8	5	45		37%	35%	18%	33%		
聴力検査	男	8	0	7	15	24	5	0	4	9	16	3	0	3	6	8	38%			43%	40%	33%
	女	6	0	3	9		5	0	2	7		1	0	1	2		17%			33%	22%	
眼科検診	男	16	16	23	55	89	12	14	17	43	66	4	2	6	12	23	25%	13%	26%	22%	26%	
	女	13	12	9	34		8	10	5	23		5	2	4	11		38%	17%	44%	32%		
視力検査	男	306	241	257	804	1,619	216	165	192	573	1,121	90	76	65	231	498	29%	32%	25%	29%	31%	
	女	332	263	220	815		231	162	155	548		101	101	65	267		30%	38%	30%	33%		
歯科検診	男	95	58	75	228	464	57	38	54	149	287	38	20	21	79	177	40%	34%	28%	35%	38%	
	女	78	71	87	236		44	43	51	138		34	28	36	98		44%	39%	41%	42%		
運動器 検診	男	24	8	6	38	88	14	4	3	21	49	10	4	3	17	39	42%	50%	50%	45%	44%	
	女	23	9	18	50		13	6	9	28		10	3	9	22		43%	33%	50%	44%		
健康診断 全項目総計	男	604	377	415	1,396	2,715	405	255	300	960	1,814	199	122	115	436	899	33%	32%	28%	31%	33%	
	女	554	391	374	1,319		361	244	249	854		193	145	125	463		35%	37%	33%	35%		