

## 令和3年度第1回野田市通学区域審議会次第

日時：令和3年11月18日（木）

午前10時00分から

場所：野田市役所高層棟8階大会議室

### 1 開 会

### 2 教育長挨拶

### 3 議 題

- (1) 小規模特認校（福田第二小学校）の状況について
- (2) 市内小中学校の児童生徒数の推移について
- (3) 学区外就学について
- (4) その他

### 4 閉 会

# 一学級16名以下

## 令和4年度

## 一人一人が主役です。

# 児童募集

### 学校見学・学校説明

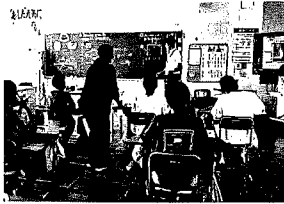
随時受け付けいたします。  
お電話で申し込んでください。

### 【小規模特認校制度】

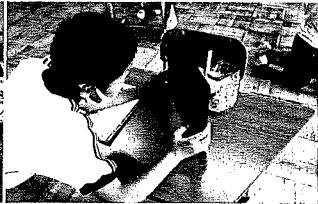
児童に少人数での良さを活かした教育を受けさせたい場合、通学区域外からの就学が認められる制度です。

## 小規模特認校の

# 野田市立福田第二小学校



きめ細かな学習指導



ICT機器を使用した学習  
(オンライン学習・Webの活用)



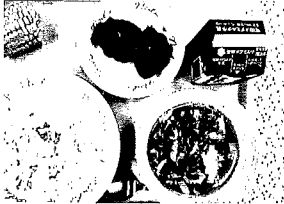
1年生からの英語活動  
Englishタイム



リモート活用型学習  
(遠隔地と・近隣校と・学年間で)



自然体験学習  
(野菜栽培・田植え・自然観察)



黒酢玄米を使った自校給食  
千産千消（味の畑でできた食材使用）



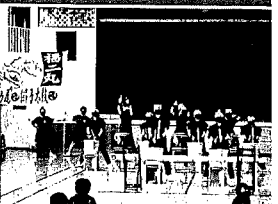
充実した食育学習  
(地域や生産者との連携による)



充実した読書環境  
(読み聞かせ一人一冊希望図書購入)



異学年交流活動  
(谷かよし遠足・くんくん遊び・清掃活動)



部活動  
(太鼓・陸上・サッカー・ミニバス)

**募集定員**

各学年とも既に在籍している児童を含め16名まで

**募集期間**

令和3年10月1日(金)～令和3年11月30日(火)  
(定員に達しない場合は随時受付ます。)

**許可条件**

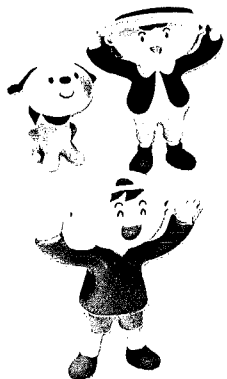
心身の状況が遠距離通学に耐え得ること。

**学校見学**

いつでも見学できます。ご連絡ください。

**問合せ先**

●野田市立福田第二小学校 野田市西三ヶ尾988  
1 ☎04-7138-0355  
●野田市教育委員会学校教育課 ☎04-7123-1328



詳しくは、(ホームページ) <http://schit.net/noda/esfukudadaini/>

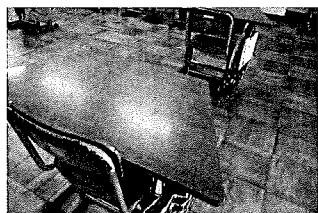
## 学級編制と児童数（令和3年8月1日現在）

学 年	特別支援学級	1年	2年	3年	4年	5年	6年	合 計
男 子	3	8	6	2	6	4	7	36
女 子	3	2	3	1	6	3	7	25
合 計	6	10	9	3	12	7	14	61
特認校制度 就学児童	/	3	2	3	3	2	7	20

### 学校自慢の施設など



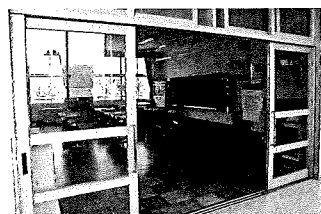
廊下から教室を見る



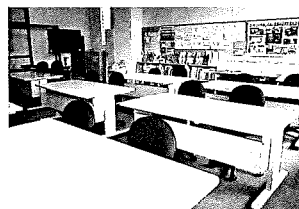
全児童が幅広の机使用



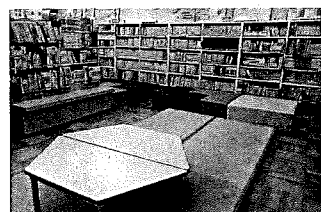
【体育館】  
H26.12月に改築



教室入り口



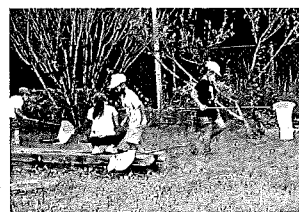
【コンピュータールーム】  
調べ学習・グループ学習・  
少人数学習などで使用



【図書室】  
毎週水曜日は本の  
読みかかせタイム



【多目的ルーム】  
入学式・卒業式のほか、  
コンサートもできます。



【校庭】  
豊かな自然環境

### 学童保育

1年～6年まで（放課後～19時まで）



校地内にあるので安心



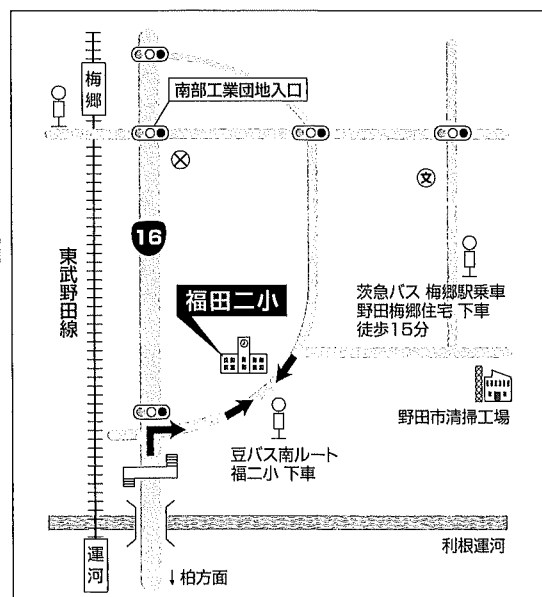
室内の遊びのコーナー



好きな本を読む子

## 『小規模特認校制度』とは？

児童に少人数での良さを活かした教育を受けさせたい場合、通学区域外からの就学が認められる制度です。



# (1) 小規模特認校の状況について

## ① 福田第二小児童・学級数の推移予想

	令和元年度 (11/1現在)		令和2年度 (11/1現在)		令和3年度 (11/1現在)		令和4年度		令和5年度		令和6年度	
	クラス数	児童数	クラス数	児童数	クラス数	児童数	クラス数	児童数	クラス数	児童数	クラス数	児童数
6年	0.5	6 (2)	1	6 (3)	1	14 (7)	1	7 (2)	0.5	12 (5)	0.5	4 (3)
5年	0.5	6 (0)	1	14 (7)	1	7 (2)	1	12 (5)	0.5	4 (3)	0.5	9 (2)
4年	1	13 (5)	1	8 (3)	0.5	12 (5)	0.5	4 (3)	1	9 (2)	1	10 (7)
3年	1	10 (4)	0.5	12 (5)	0.5	4 (3)	0.5	9 (2)	1	10 (7)	1	11 (4)
2年	1	13 (5)	0.5	3 (3)	1	9 (2)	1	10 (7)	1	11 (4)	0.5	1 (0)
1年	1	3 (2)	1	9 (2)	1	10 (7)	1	11 (4)	1	1 (0)	0.5	3 (0)
特別支援 情緒	1		1	6 (0)	1	7 (0)	2	9 (0)	2	9 (0)	2	9 (0)
合計	6	51 (18)	6	58 (23)	6	63 (26)	7	62 (23)	7	47 (21)	6	47 (16)

※ 児童数のカッコ内の数字は、児童数全体のうち特認校制度就学児童数のこと

※ 令和4年度以降の新1年生の児童数については、就学児童推計表により計上している。

※ は複式学級（1年を除く二つの学年で16人以下）

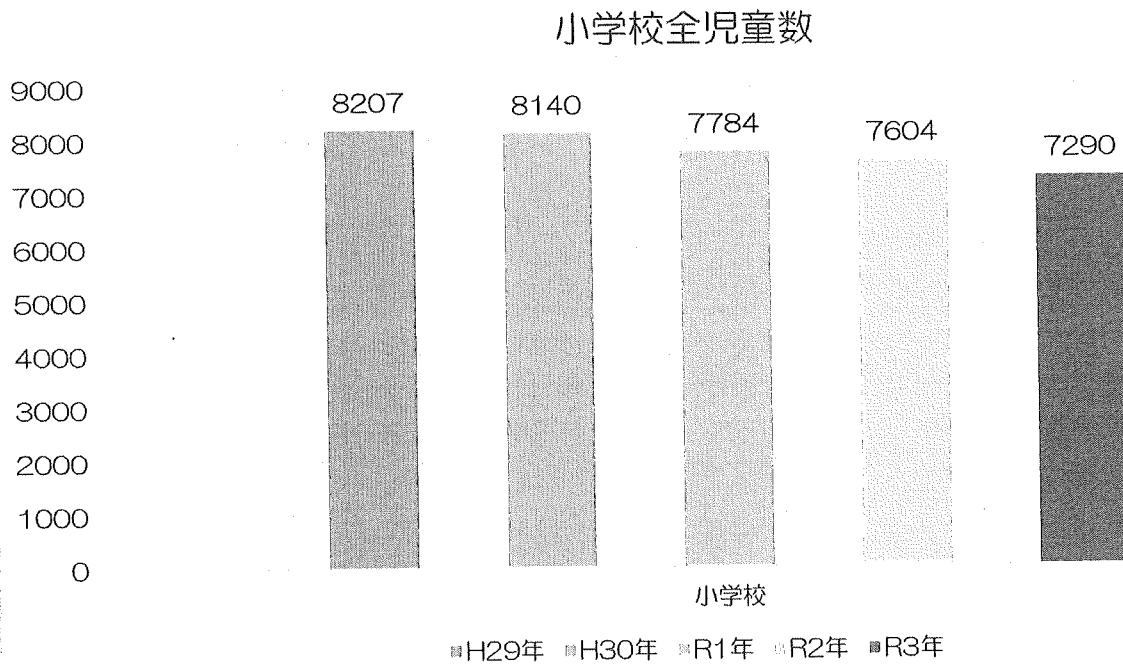
②小規模特認校制度利用児童の卒業後の進路

福田第二小学校

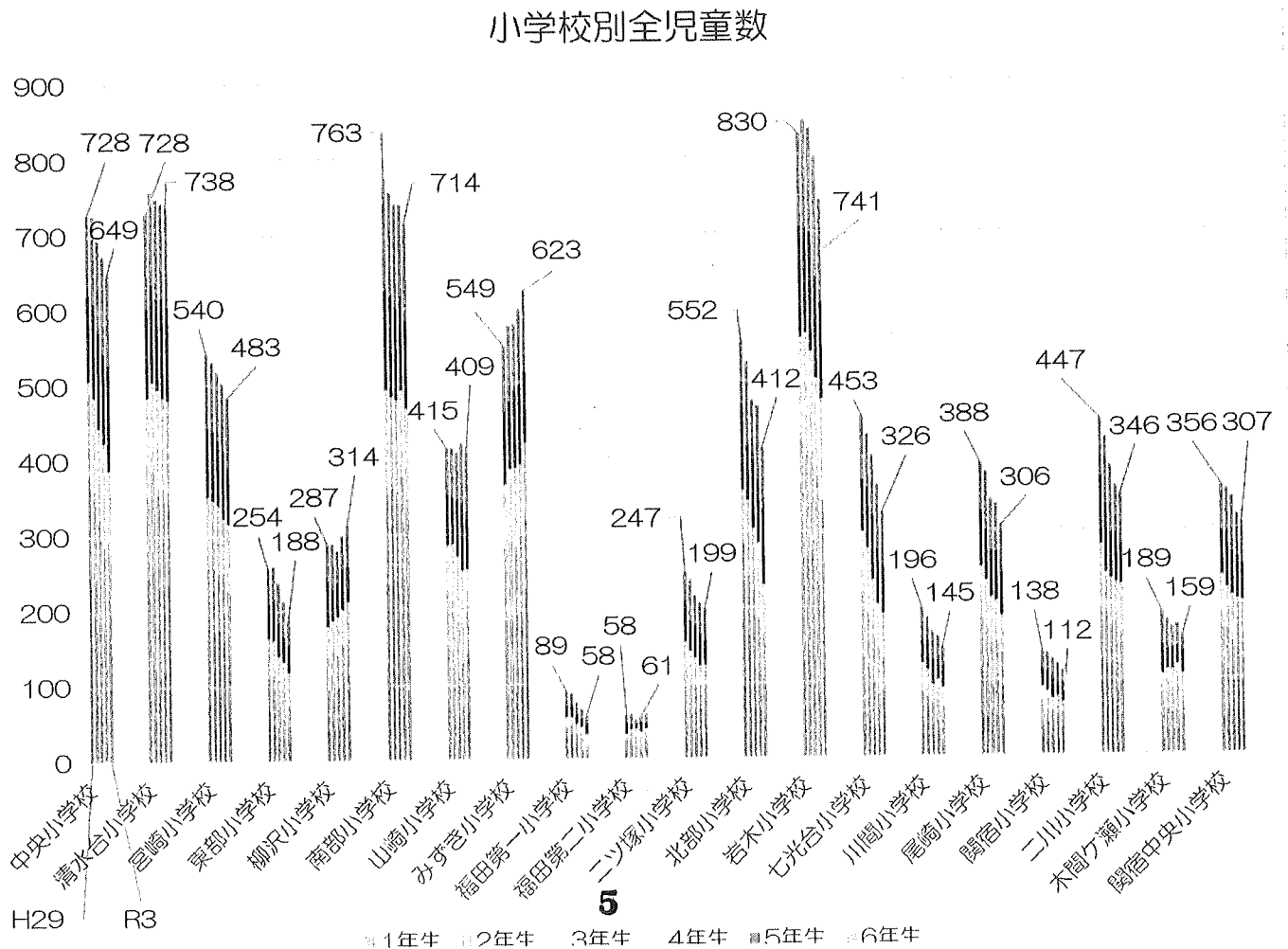
卒業年度	卒業生	特認利用者	学区外で福中	学区通り	私立	
令和2年度	7	4	1	0	1	他地区中学校 特別支援学級 へ(2)
令和元年度	7	2	1	1	0	
平成30年度	13	4	2	1	0	学区外で他 地区中学校 (1)
平成29年度	12	2	0	2	0	
平成28年度	9	4	0	2	2	
平成27年度	17	6	3	2	1	
平成26年度	13	2	1	0	1	
平成25年度	14	9	4	3	2	
平成24年度	15	10	5	3	2	
平成23年度	15	9	3	4	2	

## (2) 市内小中学校の児童生徒数の推移について

### 小学校全児童数一覧（各年5月1日現在）

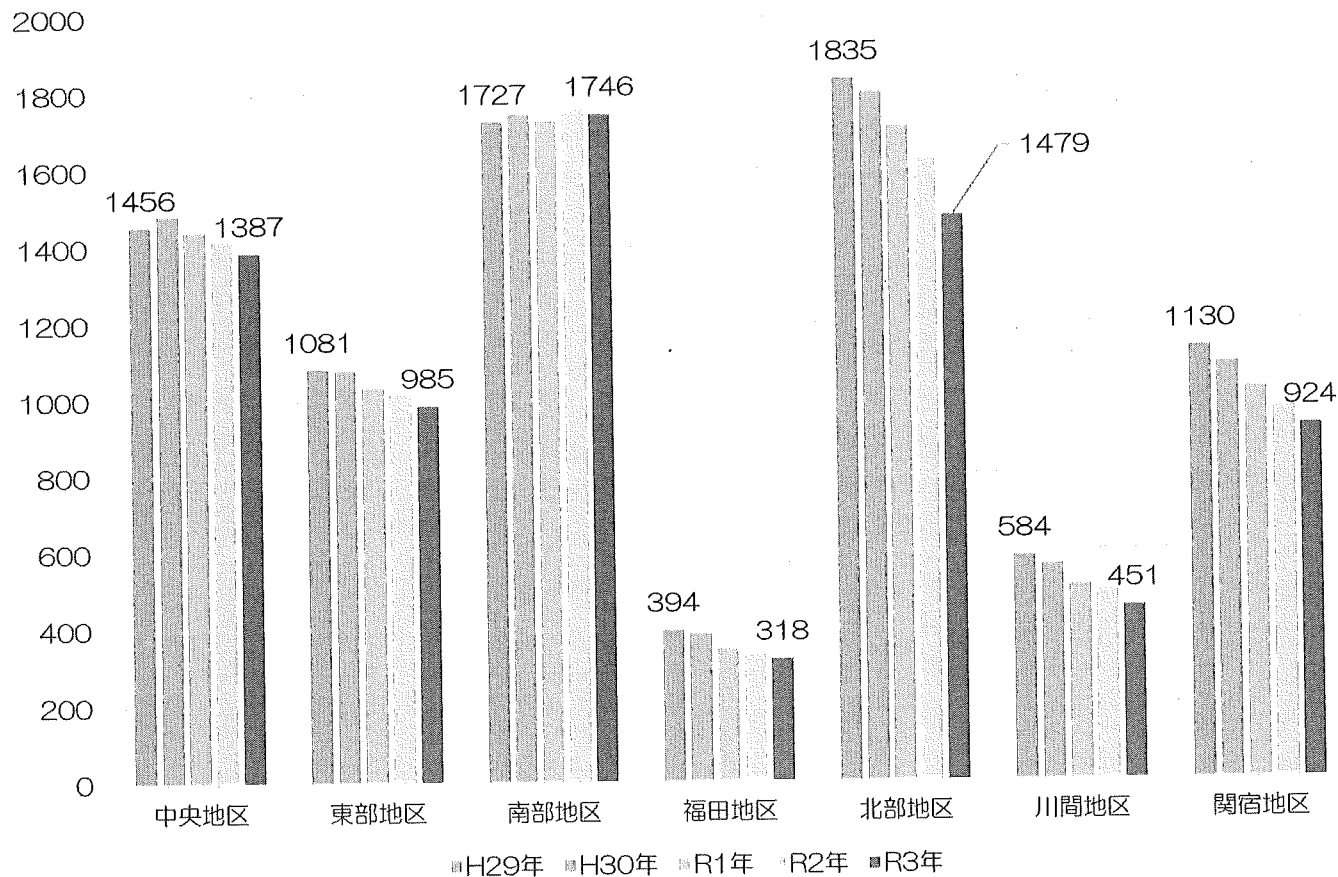


### 小学校別全児童数一覧



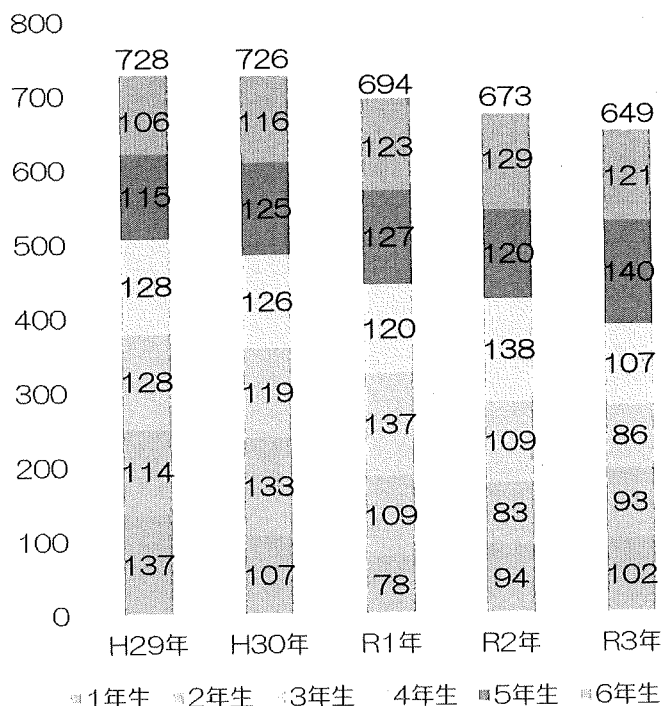
# 小学校児童数（地区別）一覽

## 小学校児童数（地区別）

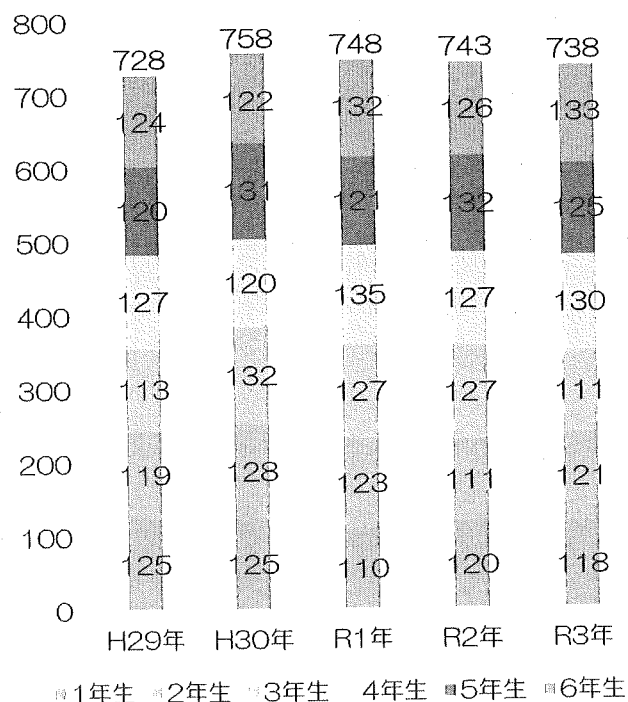


## 中央地区

### 中央小学校

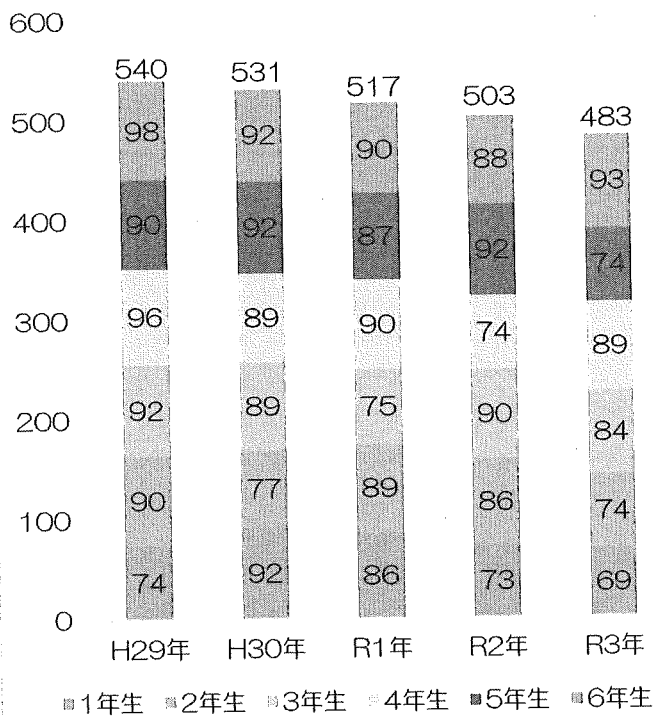


### 清水台小学校

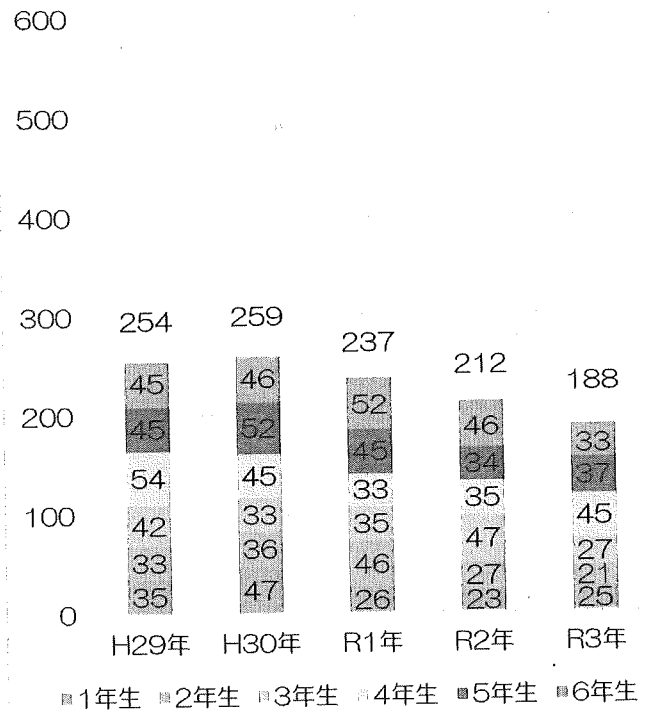


# 東部地区

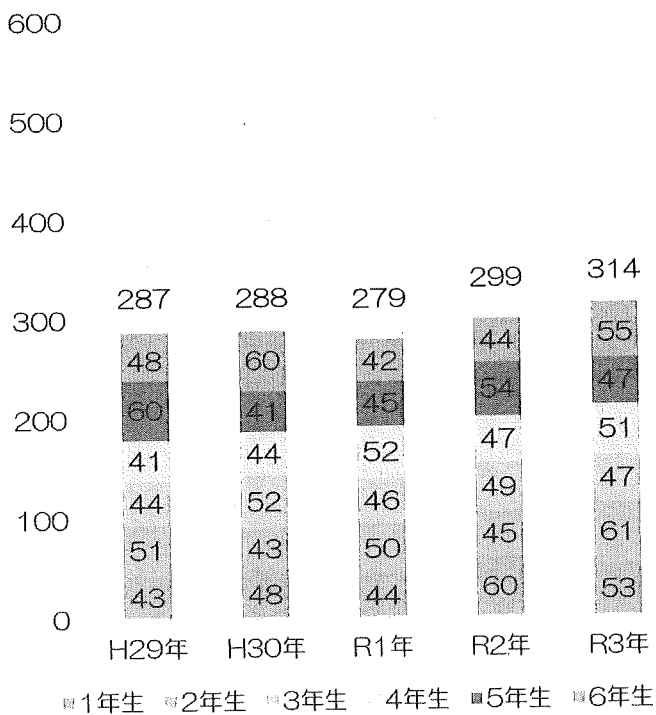
## 宮崎小学校



## 東部小学校



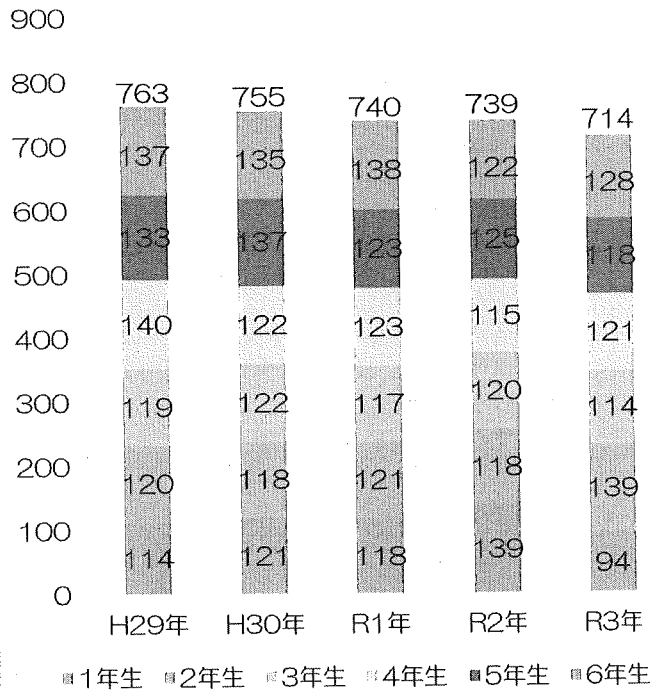
## 柳沢小学校



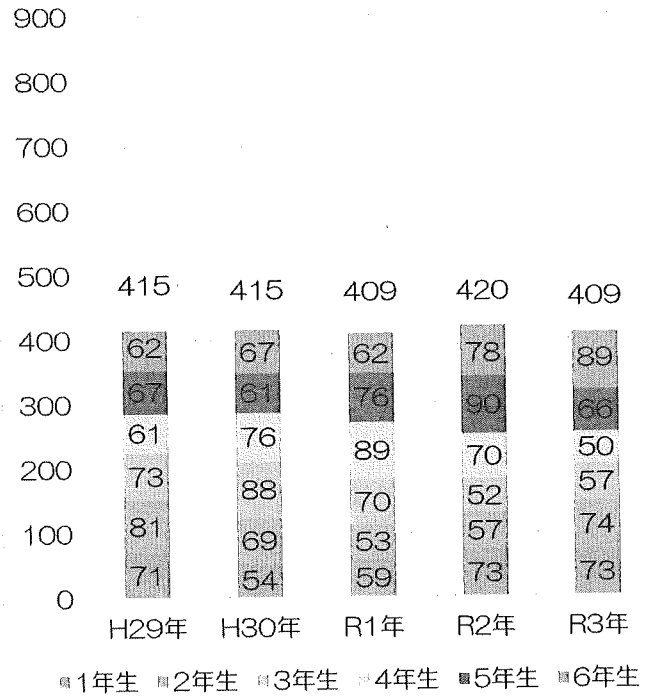


# 南部地区

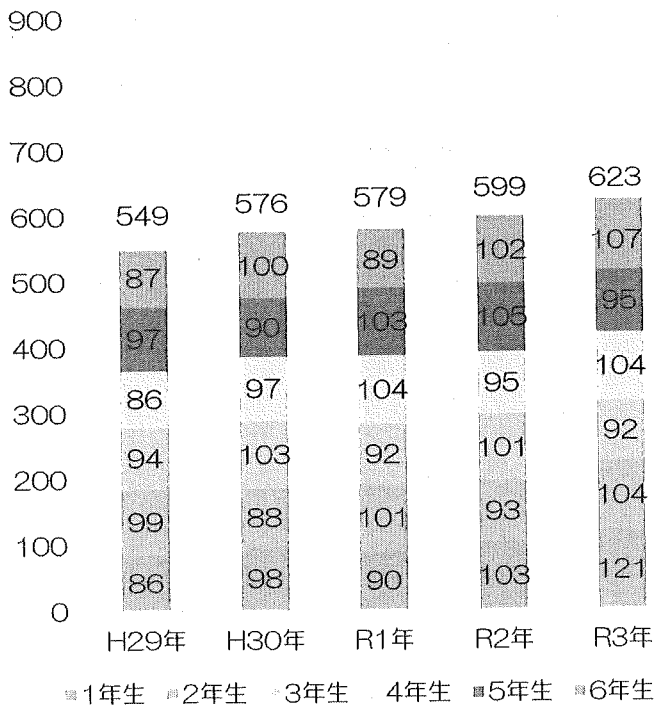
## 南部小学校



## 山崎小学校

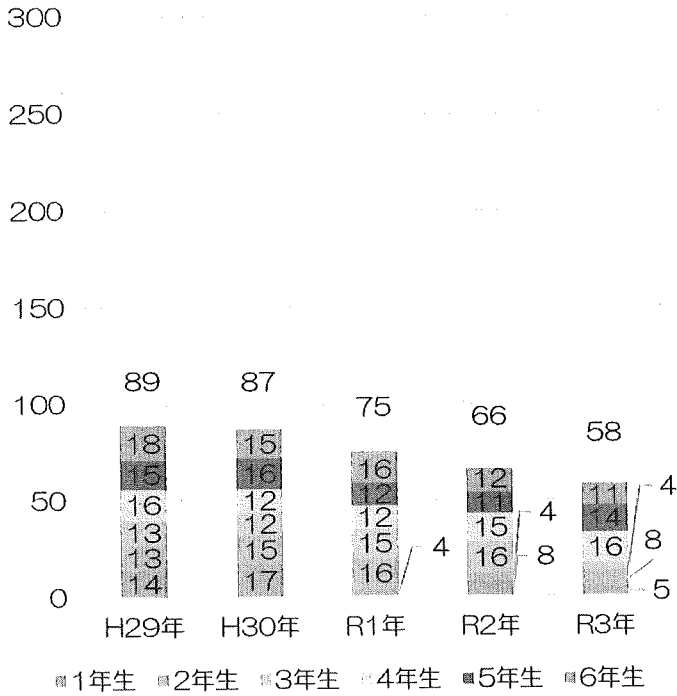


## みずき小学校

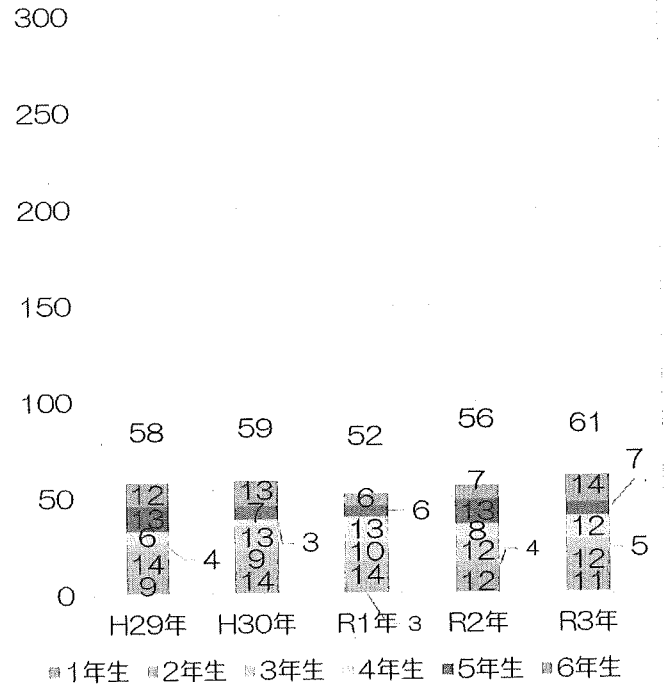


# 福田地区

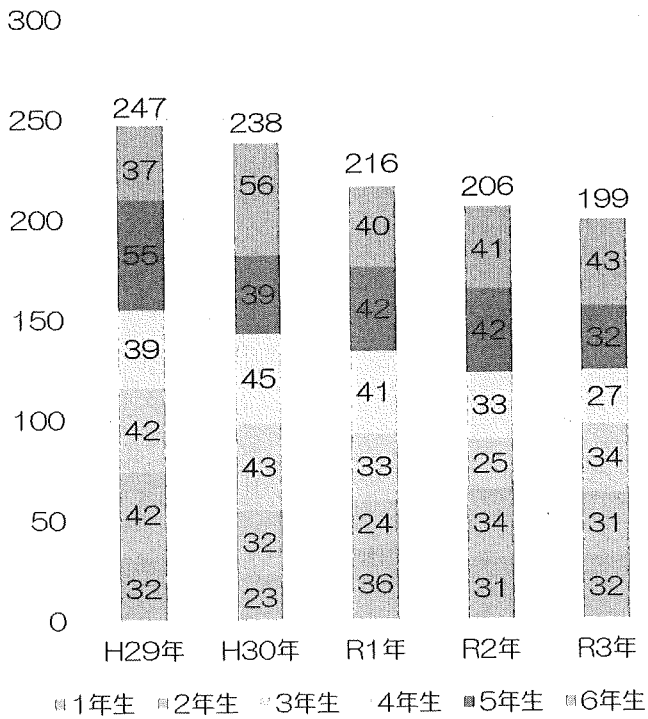
## 福田第一小学校



## 福田第二小学校

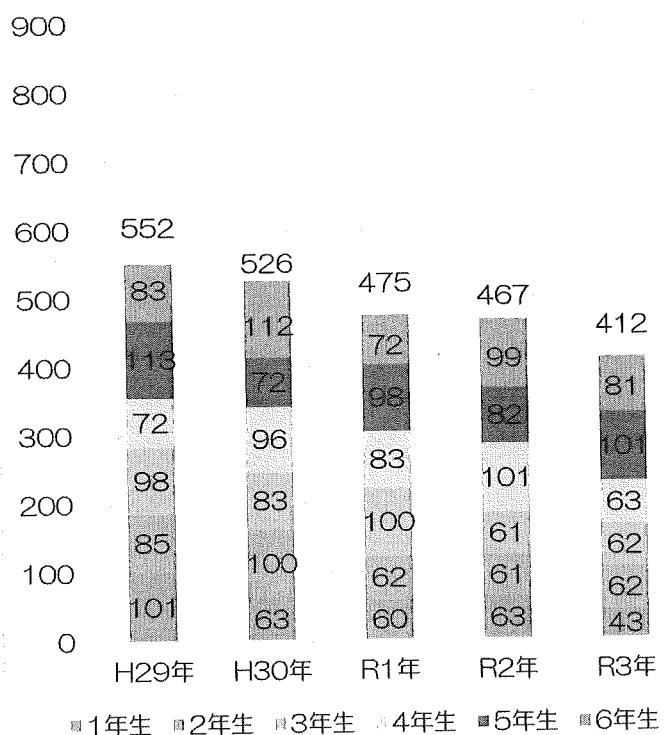


## 二ツ塚小学校

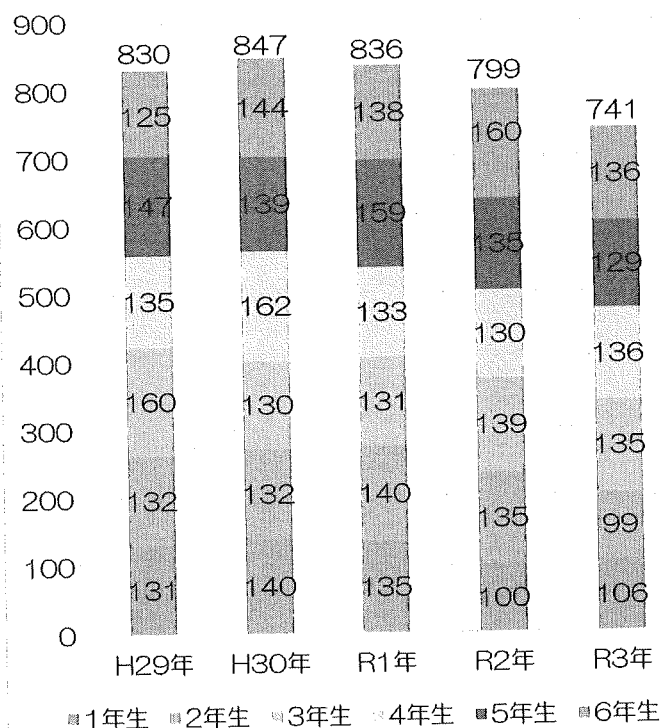


# 北部地区

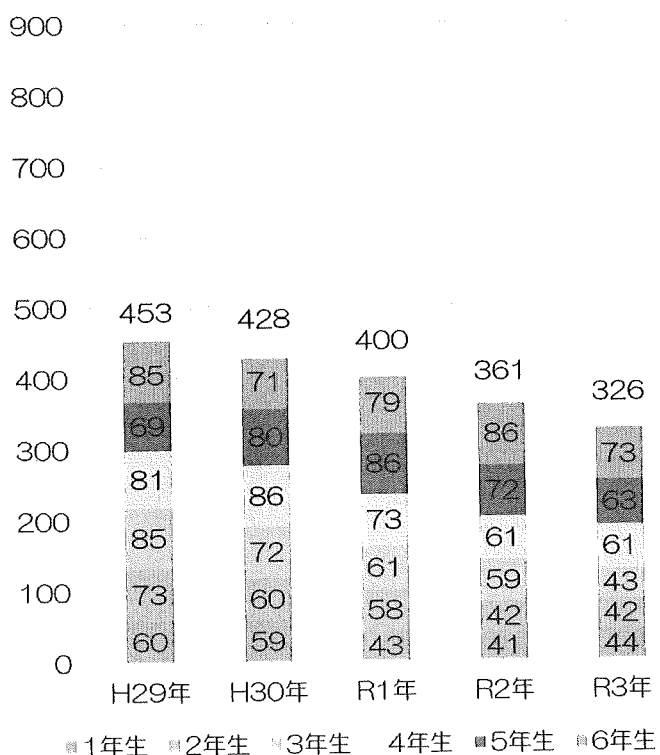
## 北部小学校



## 岩木小学校

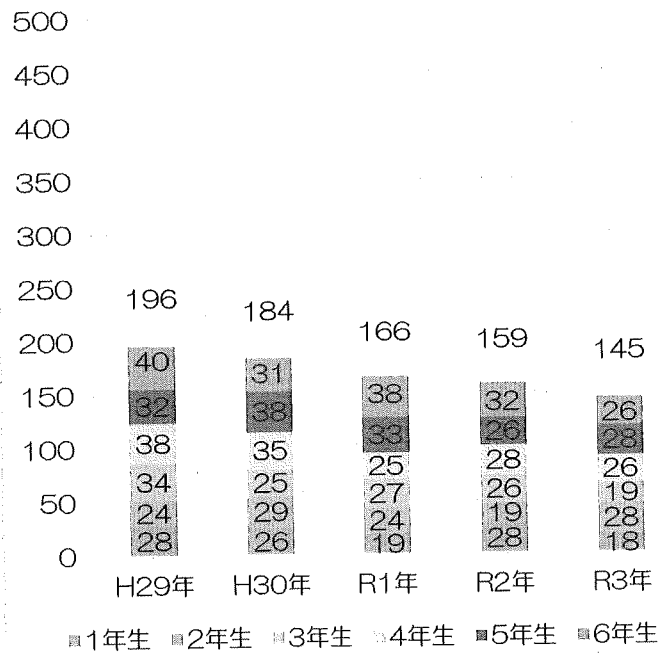


## 七光台小学校

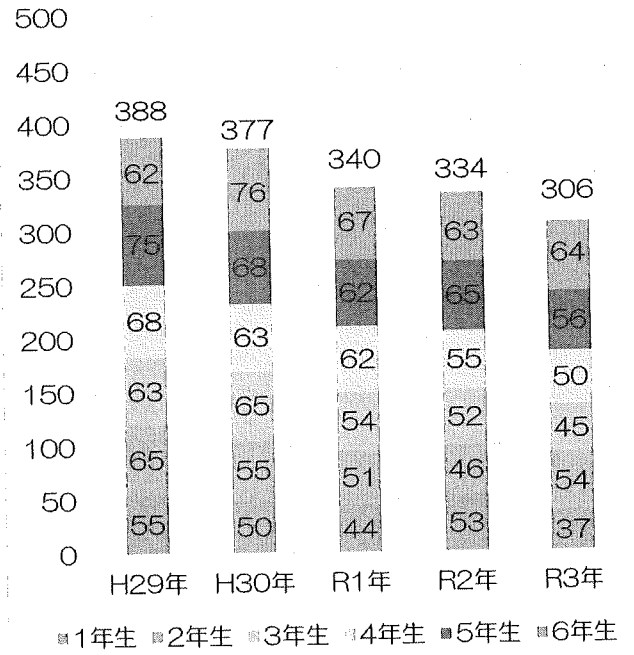


# 川間地区

## 川間小学校

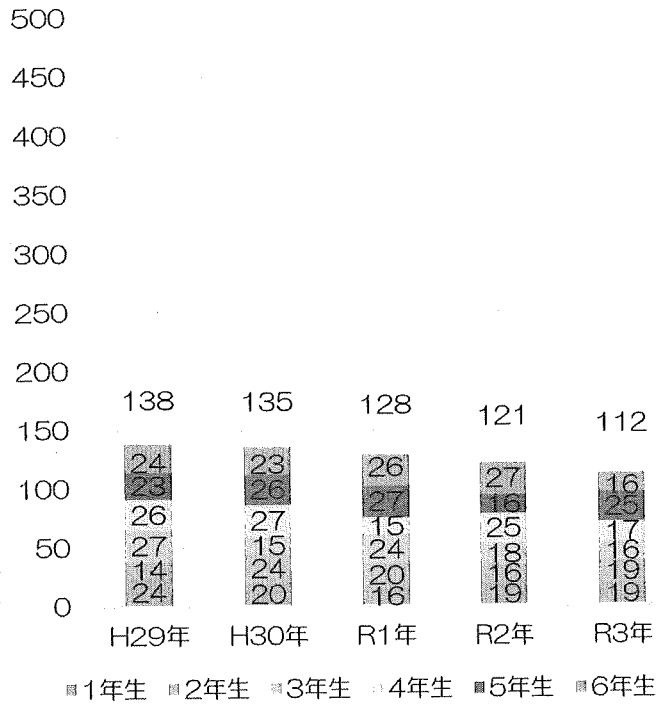


## 尾崎小学校

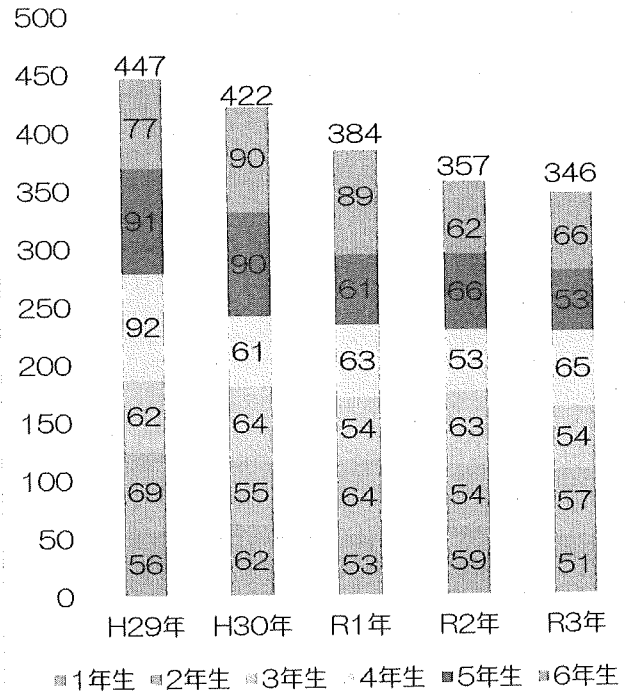


# 関宿地区

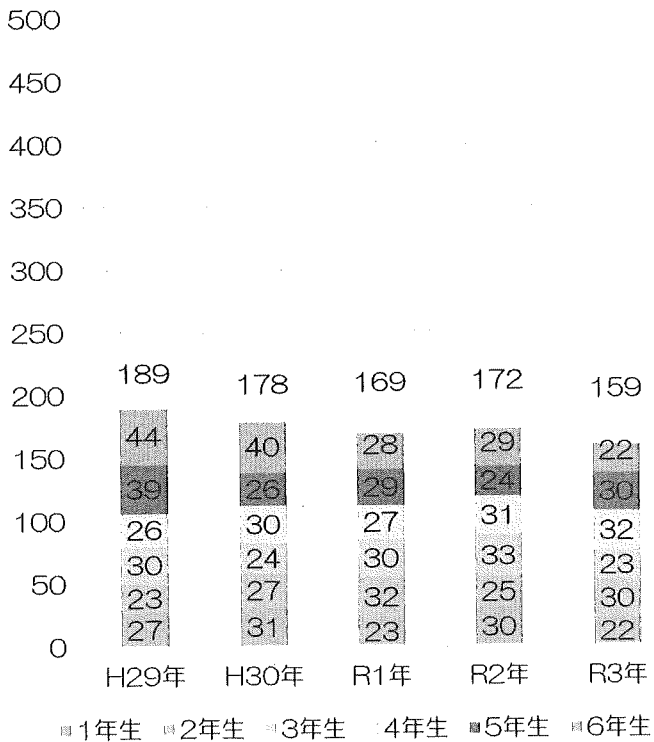
## 関宿小学校



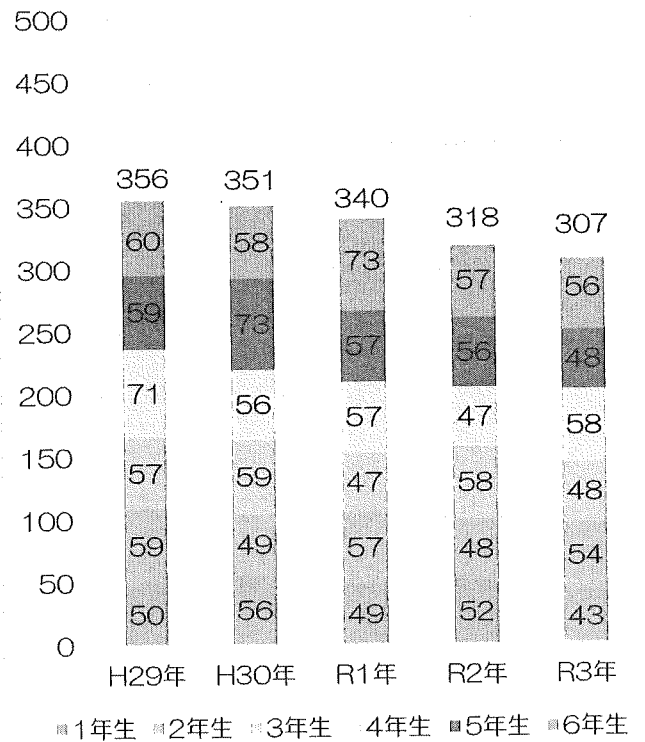
## 二川小学校



## 木間ヶ瀬小学校

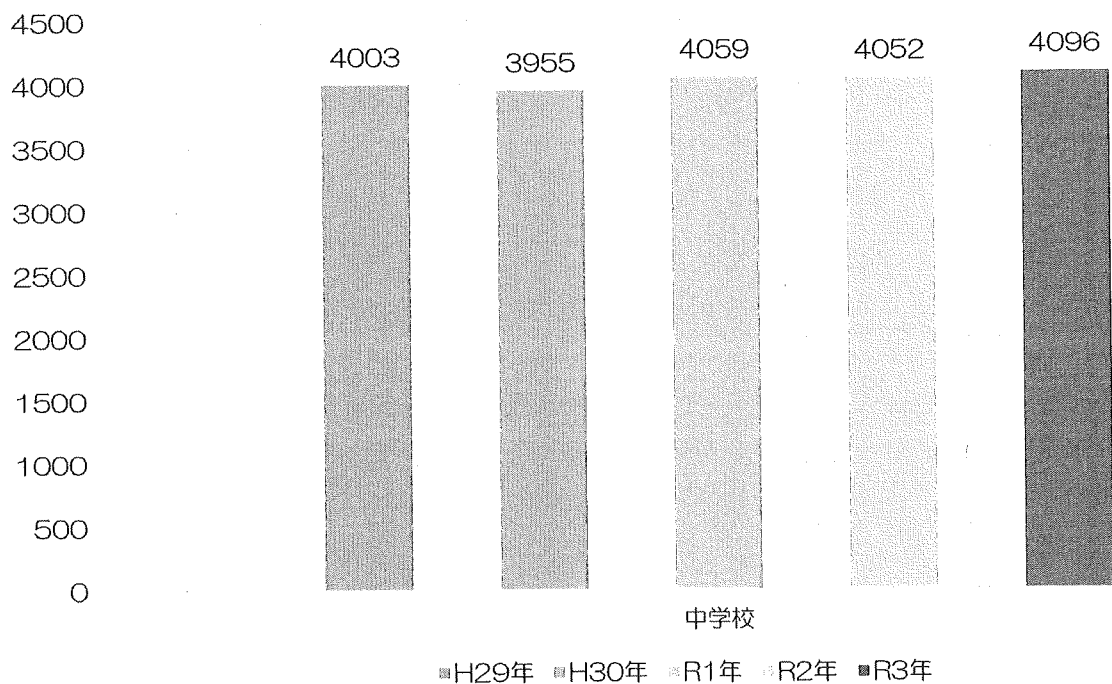


## 関宿中央小学校



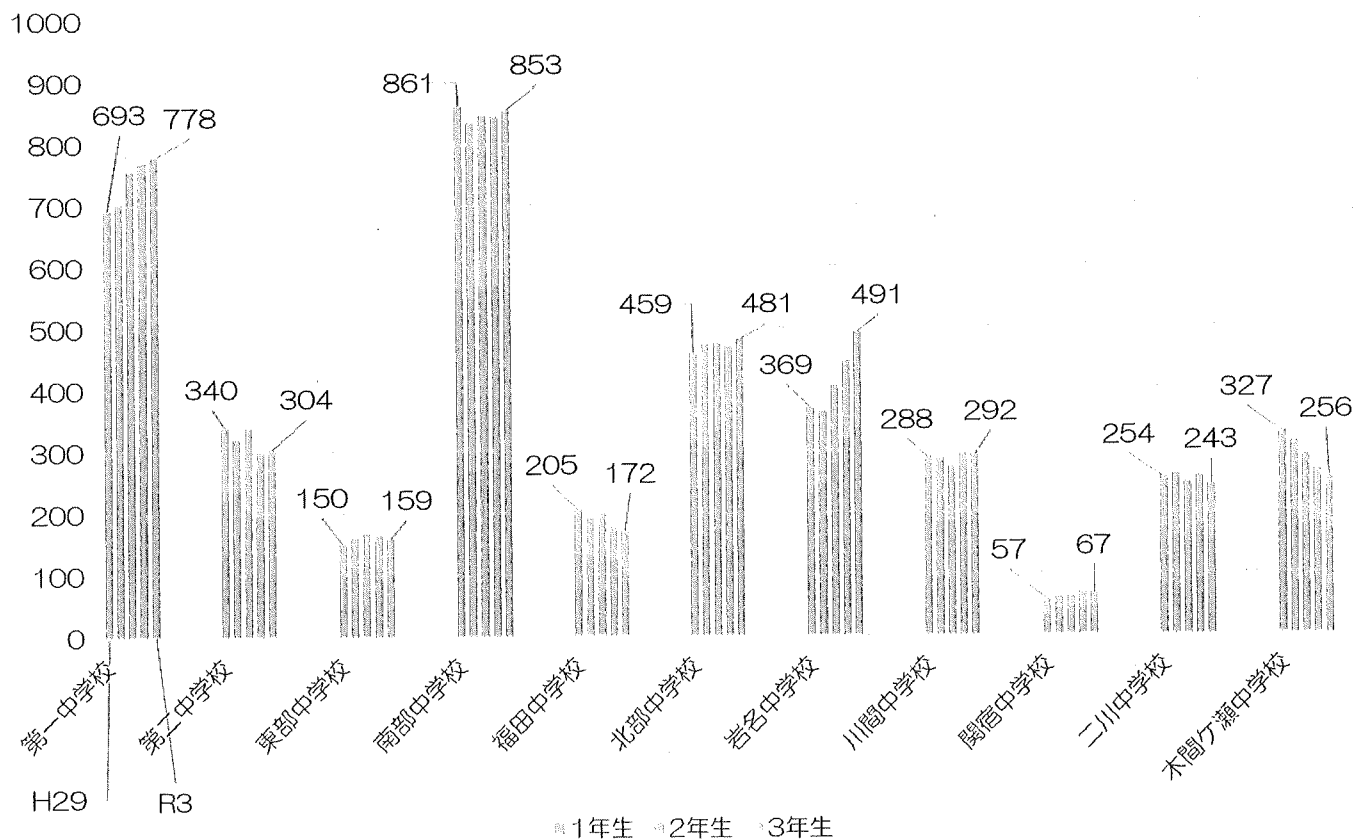
# 中学校全生徒数一覽（各年5月1日現在）

## 中学校全生徒数



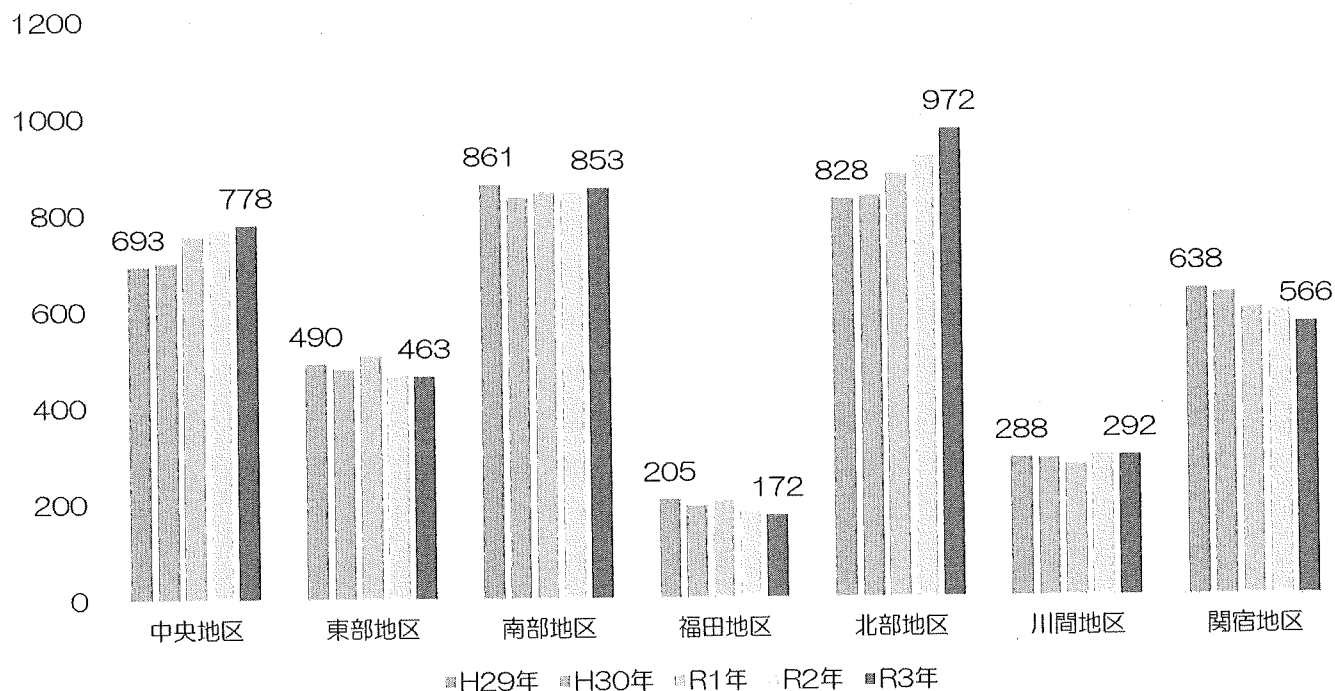
# 中学校別全生徒数一覽

## 中学校別全生徒数



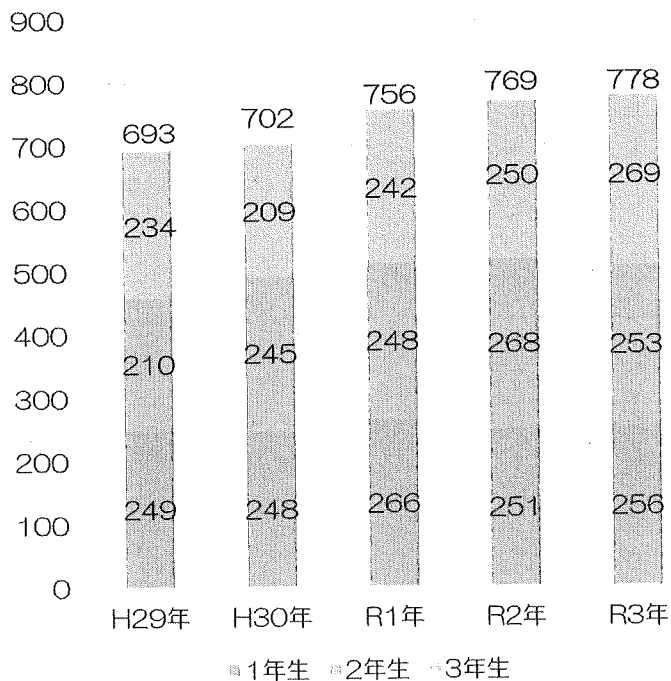
# 中学校生徒数一覽

## 中学校生徒数（地区別）一覽



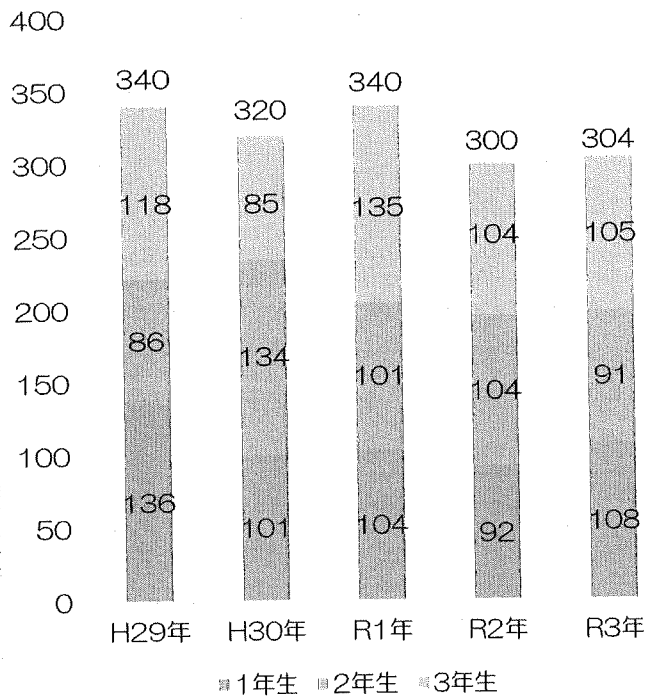
## 中央地区

### 第一中学校

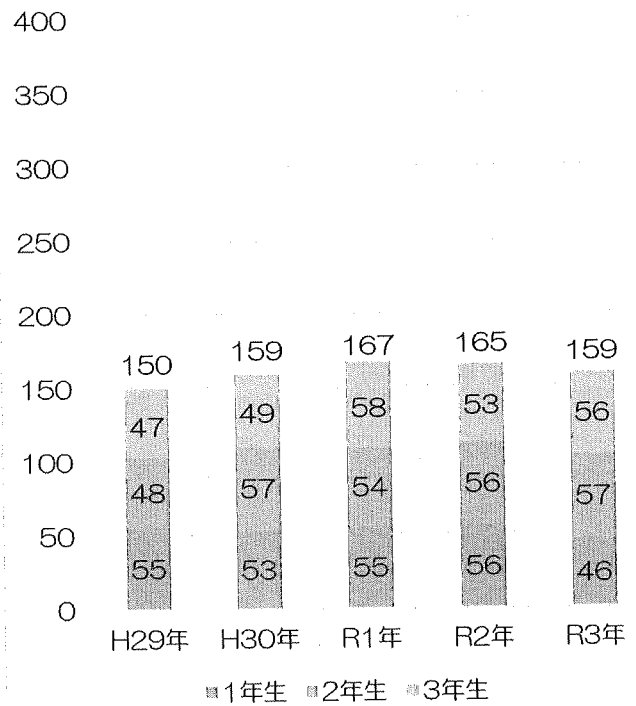


## 東部地区

### 第二中学校

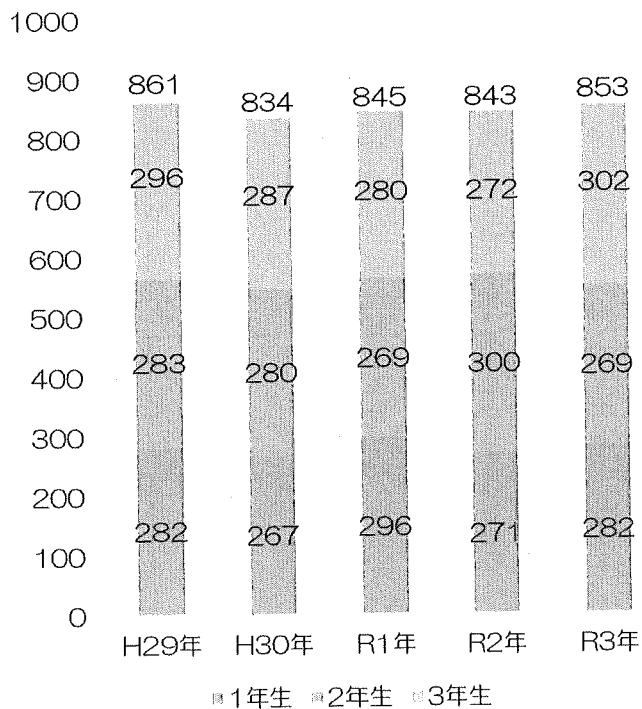


### 東部中学校



## 南部地区

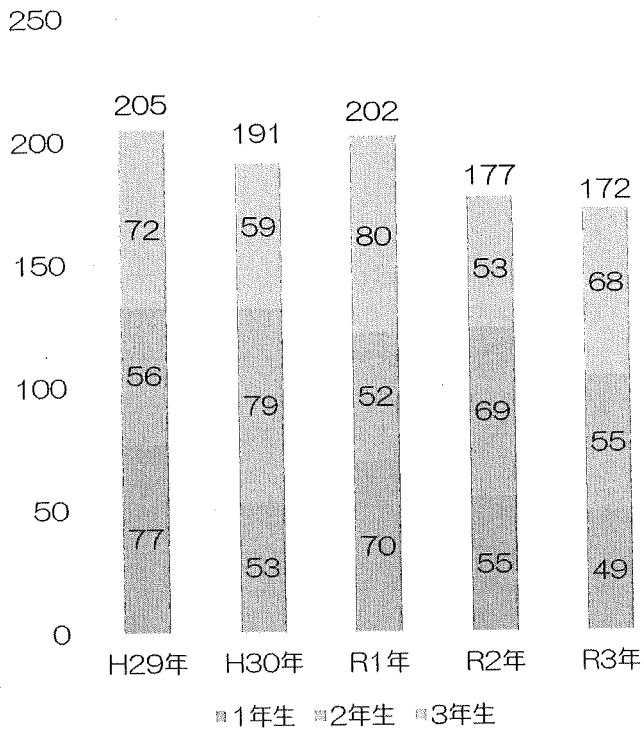
### 南部中学校





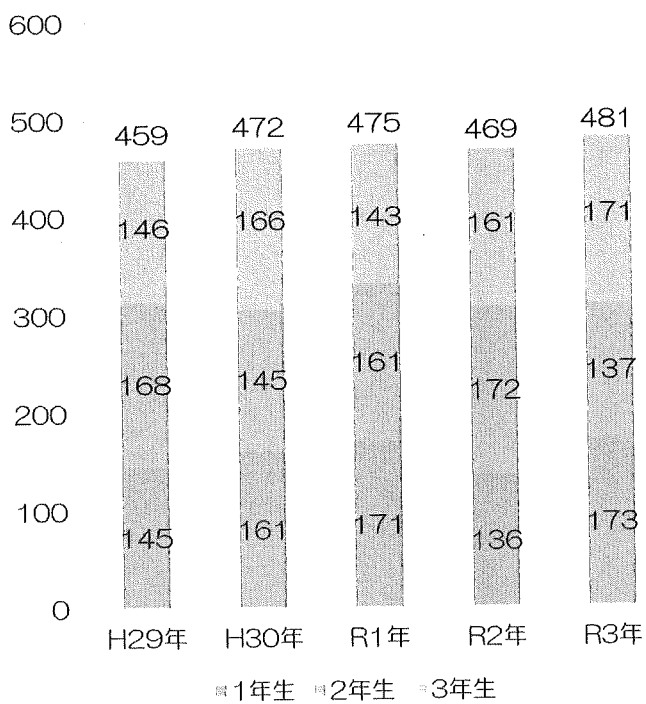
# 福田地区

## 福田中学校

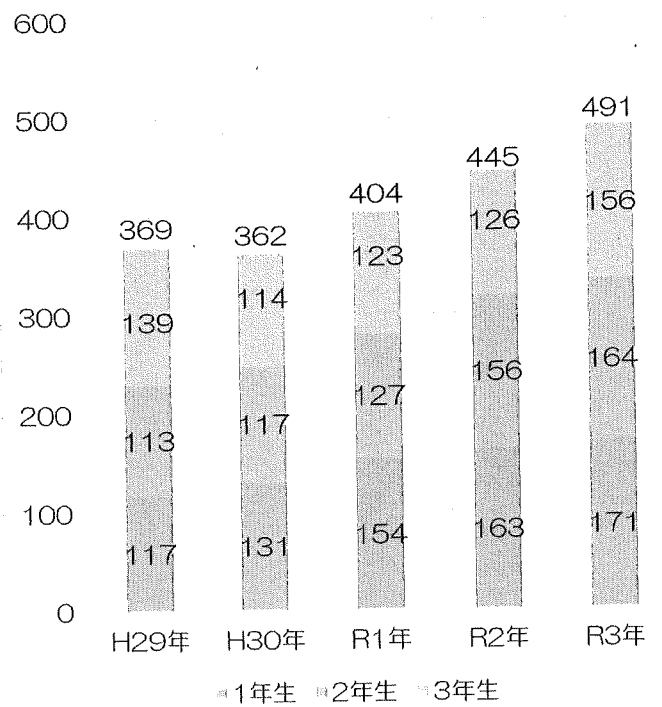


# 北部地区

## 北部中学校

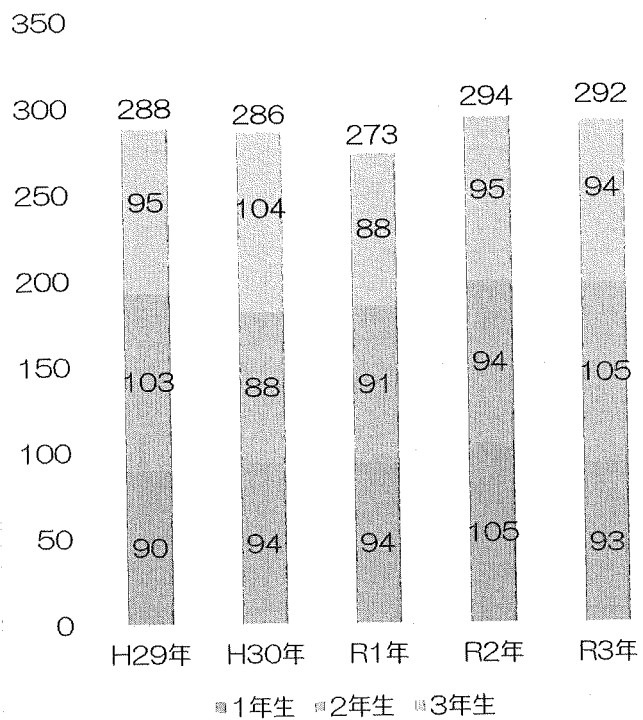


## 岩名中学校



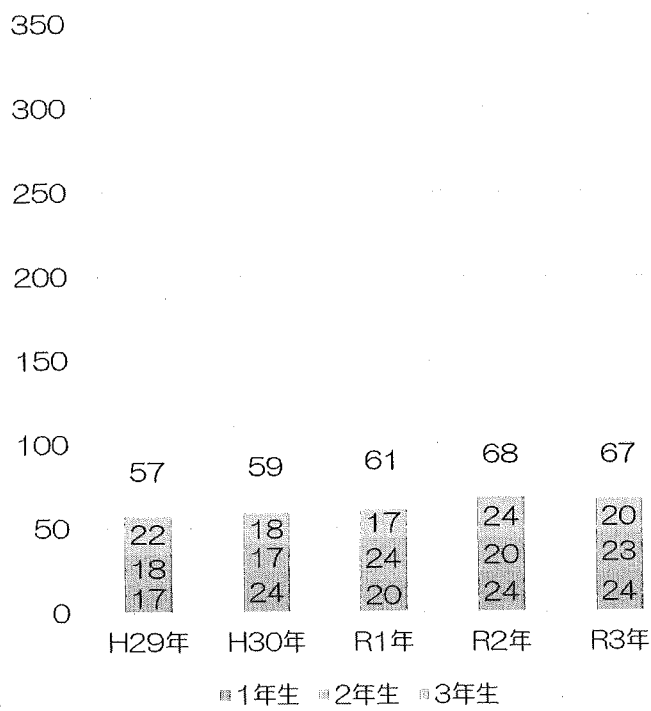
# 川間地区

## 川間中学校

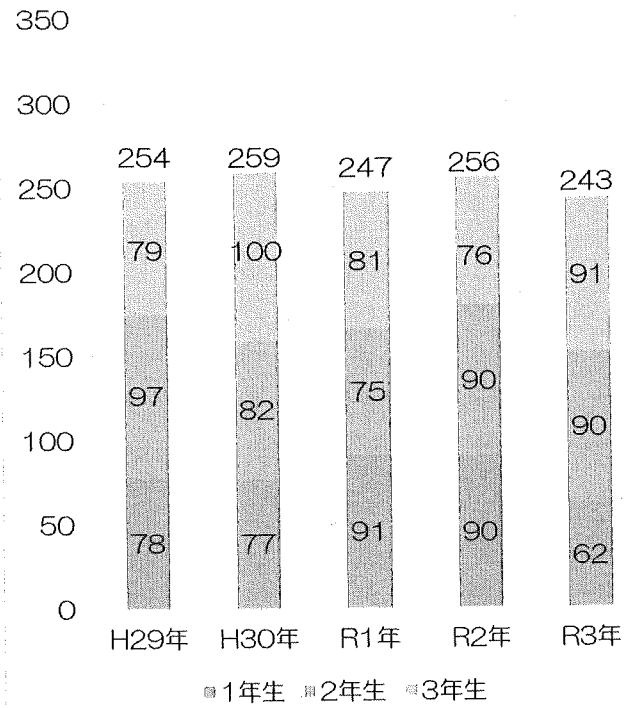


# 関宿地区

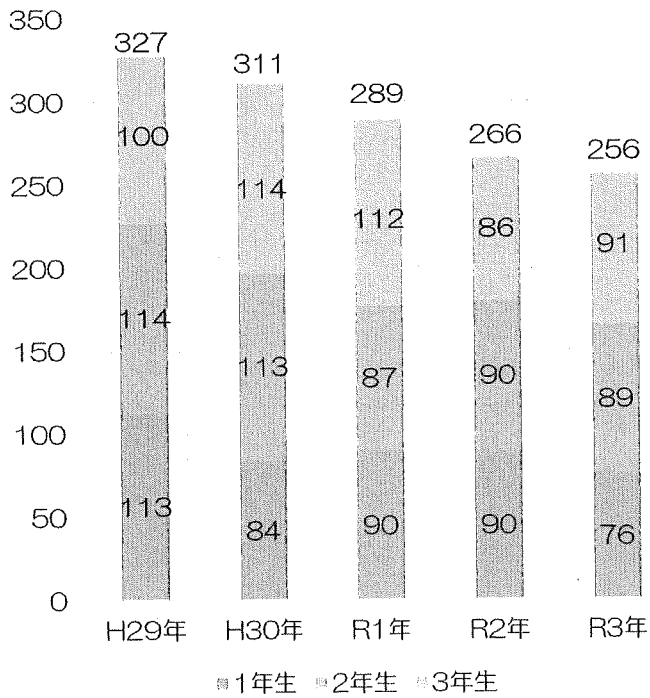
## 関宿中学校



## 二川中学校



## 木間ヶ瀬中学校



資料  
学区図

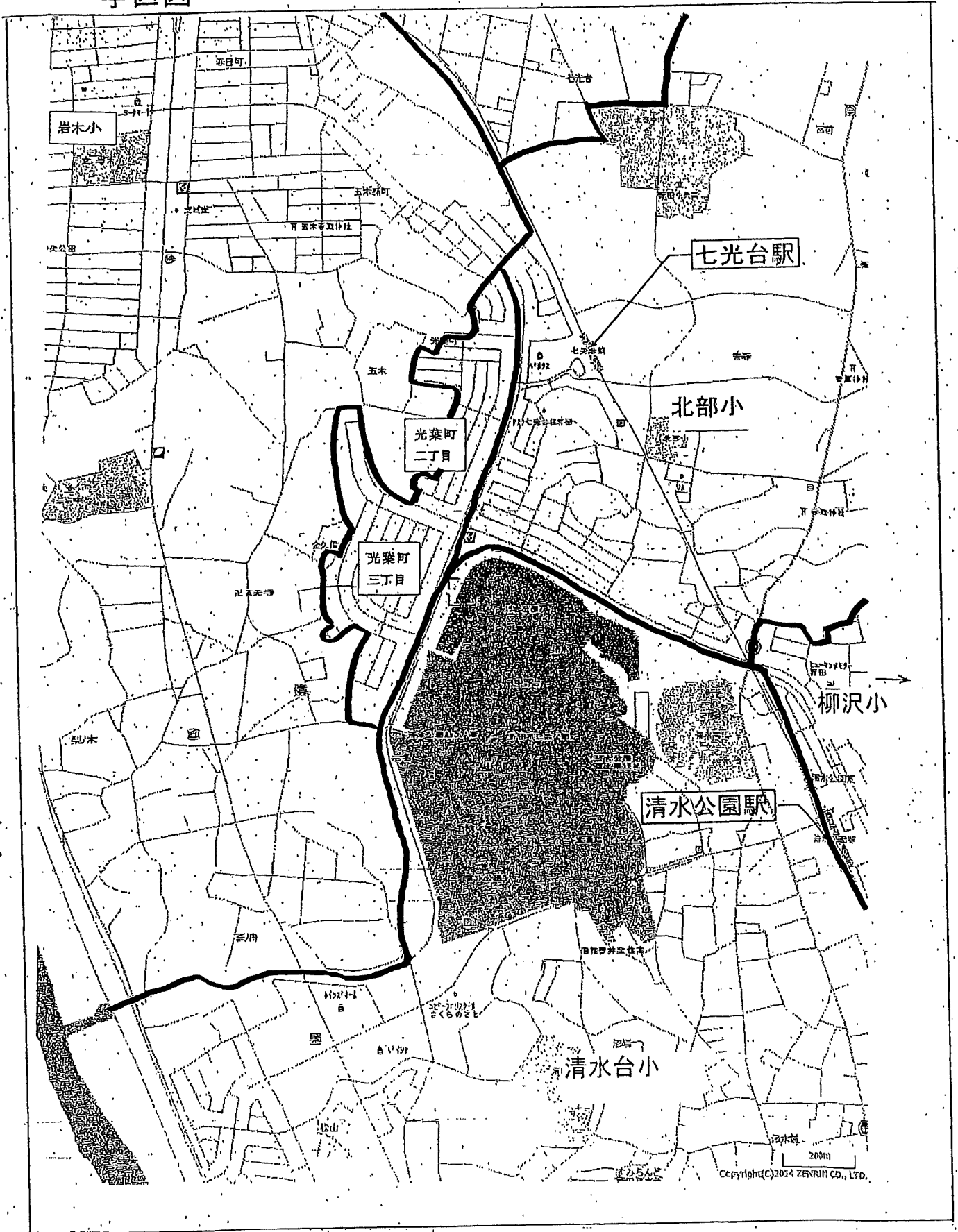


表1: 北部小学校許容学区関係の児童数推移(各年度5月1日現在)

(単位:人)

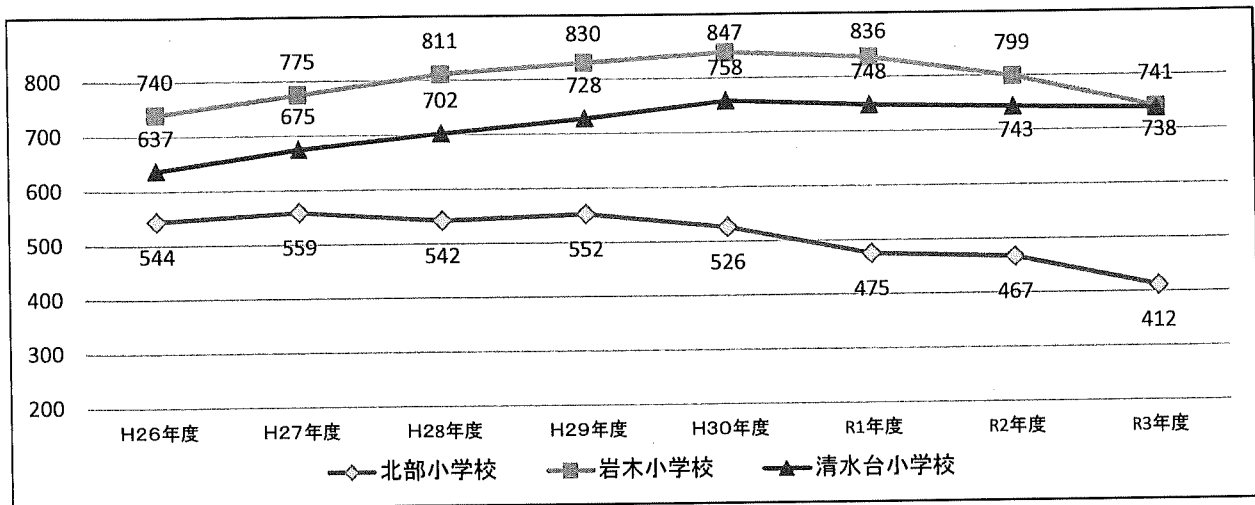


表2: 令和3年度 北部小学校児童通学状況

(単位:人)

	学級数	児童数	うち許容学区光葉町2・3丁目	参考 R2年度
1年生	2	43	14	22
2年生	2	62	22	19
3年生	2	62	19	11
4年生	2	63	20	35
5年生	3	101	35	39
6年生	3	81	39	40
計	14	412	149	166

※令和3年5月1日現在

表3: 許容学区から岩木小・清水台小への通学状況

(単位:人)

	H26年度	H27年度	H28年度	H29年度	H30年度	R1年度	R2年度	R3年度
岩木小学校	132	176	205	242	246	265	245	223
清水台小学校	6	9	14	16	20	18	17	17
計	138	185	219	258	266	283	262	240

## ① 北部小児童・学級数の推移予想

	令和元年度 (11/1現在)		令和2年度 (11/1現在)		令和3年度 (11/1現在)		令和4年度		令和5年度		令和6年度	
	クラス数	児童数	クラス数	児童数	クラス数	児童数	クラス数	児童数	クラス数	児童数	クラス数	児童数
6年	2	72	3	99	3	82	3	101	2	62	2	62
5年	3	98	3	82	3	101	2	62	2	62	2	63
4年	3	83	3	101	2	62	2	62	2	63	2	43
3年	3	100	2	62	2	62	2	63	2	44	2	40
2年	2	62	2	62	2	63	2	44	2	39	2	36
1年	2	60	2	63	2	44	2	39	2	36	2	37
特別支援							1	1	1	1	1	1
合計	15	475	15	469	14	414	14	372	13	307	13	282

※ 網掛け部分が35人学級（令和6年度までに毎年1学年ずつ35人学級になる）

（令和4年度は小1から小3までは35人学級、小4から小6までは38人学級）

※ 令和4年度以降の新1年生の児童数は許容学区の岩木小への就学を想定して計上。

※ 令和4年度に特別支援学級を開設予定。

○教室総数 24教室（本校舎16教室、プレハブ8教室）

うち普通教室18教室

うち特別教室6教室

## ② 岩木小児童・学級数の推移予想

	令和元年度 (11/1現在)		令和2年度 (11/1現在)		令和3年度 (11/1現在)		令和4年度		令和5年度		令和6年度	
	クラス数	児童数	クラス数	児童数	クラス数	児童数	クラス数	児童数	クラス数	児童数	クラス数	児童数
6年	4	136	5	155	4	129	4	123	4	131	4	129
5年	5	158	4	130	4	123	4	131	4	129	3	93
4年	4	127	4	123	4	131	4	129	3	93	3	100
3年	4	130	4	133	4	129	3	93	3	100	3	91
2年	4	134	4	129	3	93	3	100	3	91	3	88
1年	4	133	3	90	3	100	3	91	3	88	3	76
特別支援	3	21	5	37	5	38	5	33	4	27	3	24
合計	28	839	29	797	27	743	26	700	24	659	22	601

※ 網掛け部分が35人学級（令和6年度までに毎年1学年ずつ35人学級になる）

（令和4年度は小1から小3までは35人学級、小4から小6までは38人学級）

※ 令和4年度以降の新1年生の児童数は許容学区（北部小）からの児童の就学を想定して計上。

○ 教室総数 45教室

うち普通教室34教室（ランチルーム等含む）

うち特別教室11教室

### ③ 清水台小児童・学級数の推移予想

	令和元年度 (11/1現在)		令和2年度 (11/1現在)		令和3年度 (11/1現在)		令和4年度		令和5年度		令和6年度	
	クラス数	児童数	クラス数	児童数	クラス数	児童数	クラス数	児童数	クラス数	児童数	クラス数	児童数
6年	4	131	4	126	4	129	4	121	4	126	3	107
5年	4	123	4	128	4	120	4	126	3	107	4	116
4年	4	133	4	123	4	126	3	107	4	116	4	114
3年	4	124	4	124	4	107	4	116	4	114	4	135
2年	4	122	4	107	4	116	4	114	4	135	4	121
1年	4	108	4	116	4	116	4	135	4	121	5	160
特別支援	3	10	4	19	5	25	5	24	4	22	4	25
合計	27	751	28	743	29	739	28	743	27	741	28	778

※ 網掛け部分が35人学級（令和6年度までに毎年1学年ずつ35人学級になる）

（令和4年度は小1から小3までは35人学級、小4から小6までは38人学級）

○教室総数 34教室

うち普通教室24教室

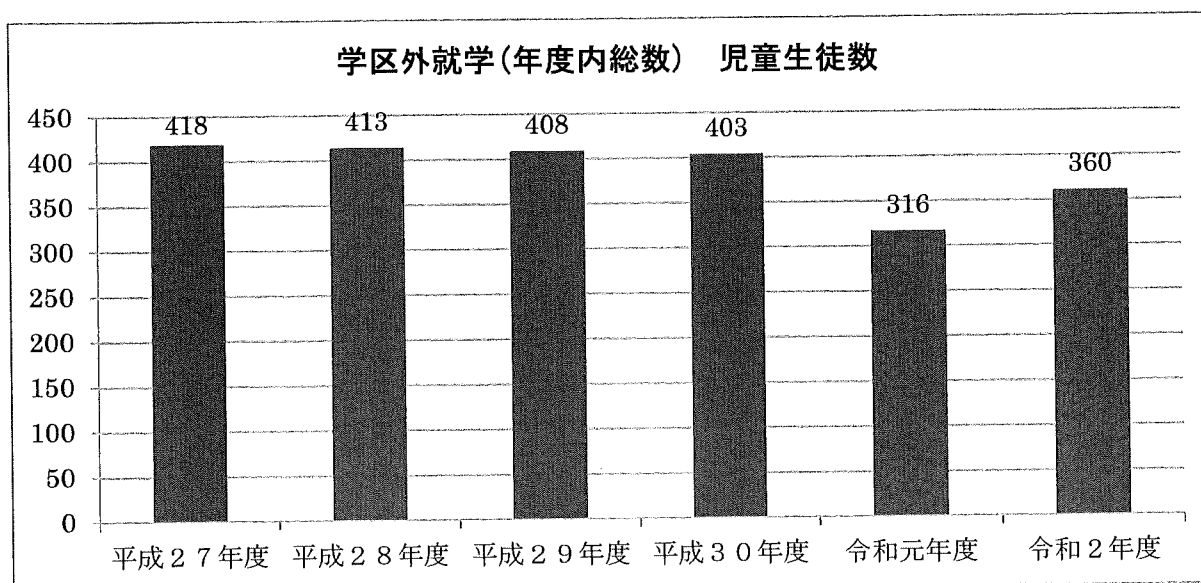
うち特別教室10教室



### (3) 学区外就学許可について

小学校	受付年度	令和元年度		令和2年度	
	新1年生	令和2年度 入学者	76人 (約7%)	令和3年度 入学者	96人 (約9%)
	現1~6年	年度途中の 学区外申請	42人	年度途中の 学区外申請	46人
	合計		118人		142人
主な理由 ・ 通学路が安全、通学距離が短い ・ 兄弟が通っている ・ 親類の家や勤め先からの通学、帰宅 ・ 転居予定があるので、初めから					

中学校	受付年度	令和元年度		令和2年度	
	新1年生	令和2年度 入学者	180人 (約13%)	令和3年度 入学者	199人 (約14%)
	現1~3年	年度途中の 学区外申請	18人	年度途中の 学区外申請	19人
	合計		198人		218人
主な理由（小学校の主な理由のほか） ・ 小学校の人間関係（小学校も学区外だった） ・ 部活動の関係					



令和3年9月

保護者 各位

野田市教育委員会

就学校の指定変更（学区外就学）の手續について（お知らせ）

野田市では、住所地により通学区域を定め、就学校として指定された学校に就学することが原則となっております。

しかし、就学する子どもに考慮すべき事由がある場合は、指定された学校以外に就学（以下「学区外就学」という。）することも可能です。

つきましては、学区外就学を希望する場合は、下記により手續するようお願いいたします。

なお、学区外就学は保護者の申立ての内容を、教育委員会が審査し適当と認める場合に承認する制度ですので、必ずしも保護者の希望に沿えない場合もあることをご了承ください。

## 記

### 1 学区外就学の基準

- (1) 児童が低学年で父母共働きのため児童が他の学区の親戚等に預けられている場合
- (2) 3か月以内に住所変更が確実で、入学等により当初から変更予定地の学校を希望した場合
- (3) 心身に障害があり指定校への就学が困難な場合
- (4) 通学距離等の地理的条件からみて困難あるいは危険な場合
- (5) 住宅金融の関係で住民票のみを異動する場合
- (6) 学校において十分な指導にもかかわらず、「いじめ」により心身の安全が脅かされるような深刻な悩みを持っている等の場合
- (7) 最終学年に在学している児童生徒の場合
- (8) 学期末に近い時期に住民票の異動があった場合（当該学期末まで）
- (9) その他、児童生徒等の具体的な事情に即して相当と認められる場合

### 2 学区外就学の申立てができる者

保護者（祖父母等の親族が申立てを行う場合は、保護者の「委任状」が必要です。）

裏面もあります

### 3 学区外就学の受付場所

学校教育課（野田市役所 7 階）の窓口 ※出張所及び支所は受付不可

### 4 学区外就学の手続方法

学校教育課の窓口にて「学区外就学指定校変更願」を記入し提出する。

なお、手続に当たり、印鑑は不要。

### 5 学区外就学の受付期間

令和 3 年 10 月 1 日（金）から 10 月 29 日（金）まで

### 6 学区外就学の結果について

学区外就学の申立ての内容を審査の上、11 月下旬に結果を郵送します。

### 7 その他

部活動を理由とした申請については、審査のため後日、保護者、児童本人と教育委員会担当者との面接を行いますのでご了承ください。なお、事前にご連絡を頂ければ、申請時に面接を行うことも可能です。（10 月中を予定）

### 8 通学区域の変更が許容される区域（許容学区）について

次の区域に住んでいる方は、学区外就学の手続は不要です。

ただし、「指定校」から「許容校」への変更を希望する場合は、**必ず学校教育課へ連絡をお願いします。**（連絡がない場合は、「指定校」へ入学するものとして取り扱います。）

指定校	許容校	通学区域	
		字	番地
南部中	第二中	桜台	1 番地～251 番地、1066 番地～1084 番地、1580 番地～1589 番地
		桜木	1 番地～18 番地、21 番地、25 番地～26 番地、27 番地の 1～同 3、27 番地の 8～同 26、27 番地の 28
北部中	川間中	日の出町	16 番地～39 番地
川間中	東部中	船形	31 番地～253 番地、262 番地～268 番地、269 番地の 1、270 番地～276 番地の 2、277 番地～310 番地、622 番地～699 番地、4425 番地～4757 番地

注 上記区域以外で指定校以外に就学を希望する場合は、全て学区外就学の手続が必要です。

### 9 問合せ先

野田市教育委員会学校教育課 学務係  
04-7125-1111（内線 2989、2624、2625）