

医療 エリアマップ2図 A-2

子どもの身体から心まで  
**岡田小児科医院**



診療時間	月	火	水	木	金	土	日	祝
9:00~12:00	●	●	●	-	●	●	-	-
15:30~18:30	●	●	●	-	●	●	-	-

【診療科目】  
小児科

院長 岡田 一芳 (日本小児科学会認定小児科専門医・日本小児神経学会認定小児神経専門医・日本小児科医会認定こどもの心相談医)

※休診日：木曜、日曜、祝日

■野田市野田654  
■TEL:04-7122-2519  
■URL:https://www.okada-syounika.com/

P あり

医療 エリアマップ4図 A-4

地域のかかりつけ医、お気軽にご来院下さい  
**大槻医院**



診療時間	月	火	水	木	金	土	日	祝
9:00~12:00	-	●	-	●	●	-	-	-
15:00~18:00	●	●	-	●	●	-	-	-

【診療科目】  
内科、循環器内科、小児科

※休診：月曜午前・水曜・土曜午後・日祝

■野田市岩名1-17-2 ■TEL:04-7127-3424  
■東武野田線「川間駅」より徒歩5分

P あり

医療 エリアマップ3図 B-1

梅郷駅より徒歩8分  
**さえぐさ医院**



診療時間	月	火	水	木	金	土	日	祝
9:00~12:00	●	●	●	-	●	●	-	-
15:00~18:00	●	●	●	-	●	-	-	-

【診療科目】  
内科、小児科

※訪問診療、各種予防接種あり  
詳細はお問合せください

※休診：木曜・土曜午後・日曜・祝日

■野田市山崎1385-1  
■TEL:04-7193-8630  
■URL:http://saegusa-clinic.net/

P あり

医療 エリアマップ4図 A-3

地域の皆様の皮膚のホームドクター  
**皮膚科東武川間**



診療時間	月	火	水	木	金	土	日	祝
9:30~13:00	●	●	●	-	-	▲	-	-
13:30~15:30	●	●	●	-	-	-	-	-
14:30~19:15	-	-	-	-	●	-	-	-

【診療科目】  
皮膚科・内科・アレルギー科

土曜日は9:30~12:30までの診療  
金曜午前・土曜午後は休診  
※受付は終了10分前迄にお願いします。

※休診日：木曜・日祝

■野田市尾崎840-6 玉の家第一ビル3F  
■TEL:04-7127-4112  
東武野田線「川間」駅北口 ローター内

P あり

医療 エリアマップ1図 D-5

地域に密着した医療を志しています  
**杉崎クリニック**



診療時間	月	火	水	木	金	土	日	祝
9:00~12:30	●	●	●	●	●	●	-	-
15:00~17:30	●	●	-	●	●	-	-	-

【診療科目】  
小児科、産婦人科

小児予防接種受付時間  
9:00~12:00 / 15:00~17:00  
※(月・火・水午前・木・金・土午前)

※休診日：水曜・土曜午後、日曜、祝日

■野田市宮崎56-23  
■TEL:04-7125-1070 ■FAX:04-7122-7105  
■URL:https://www.sugisaki-cl.or.jp/

P あり

医療 エリアマップ1図 B-5

あなたの「目の家庭医」を目指しています  
**いちおか眼科**



診療時間	月	火	水	木	金	土	日	祝
9:00~12:30	●	●	●	-	●	●	-	-
15:00~18:00	●	●	●	-	-	-	-	-
15:00~18:30	-	-	-	-	●	-	-	-

【診療科目】眼科

■白内障手術  
■レーザー治療  
(糖尿病・緑内障)  
■コンタクトレンズ取扱い

■野田市野田787-3 iプラザ3F  
■TEL:04-7126-2255  
■URL:http://www.ichioka-ganka.com/

P あり

医療 エリアマップ2図 B-3

患者様と向き合い信頼される医療を目指して  
**医療法人社団 仁誠会 石井医院**



診療時間	月	火	水	木	金	土	日	祝
9:00~12:00	●	●	-	●	●	-	-	-
14:30~18:00	●	●	-	●	●	-	-	-
9:00~13:00	-	-	-	-	-	●	-	-

【診療科目】  
内科・皮膚科

※木曜日は18:30まで診療いたします

※休診日：水曜・日曜・祝日

■野田市野田45  
■TEL:04-7122-2434 ■FAX:04-7122-2404  
■URL:https://www.ishii-iin.or.jp/

P あり(26台)

医療 エリアマップ8図 D-3

地域の「目の家庭医」を目指しています  
**関宿いちおか眼科**



診療時間	月	火	水	木	金	土	日	祝
9:00~12:30	●	●	●	●	●	-	-	-
15:00~18:00	●	●	●	-	-	-	-	-
15:00~18:30	-	-	-	-	●	-	-	-

【診療科目】眼科

■レーザー治療  
(糖尿病・緑内障)  
■コンタクトレンズ取扱い

※休診：火曜午後、土曜午後、日曜、祝日

■野田市木間ヶ瀬2147-1  
■TEL:04-7186-6611  
■http://www.ichioka-ganka-sekiyado.com/

P あり

医療 エリアマップ2図 A-3

地域の皆様の健康のために




【診療科目】眼科

診療時間	月	火	水	木	金	土	日	祝
9:00~12:00	●	-	●	●	●	●	-	-
14:00~18:00	●	-	●	▲	●	-	-	-

※土曜午前は13:00まで診察  
※木曜午後 日帰り手術(予約制)  
※休診日: 火曜・日曜・祝日・土曜午後

■野田市野田241-4  
■TEL:04-7193-8145  
■URL:<https://www.obazawa-ganka.jp/>

**P**あり(9台)

医療 エリアマップ3図 E-5

医療法人社団 全生会

## 江戸川病院



【診療科目】精神科、内科

受付時間	月	火	水	木	金	土	日	祝
精神科	●	●	●	-	●	●	-	-
内科	●	-	●	-	●	●	-	-

※外来診療受付時間8:30~11:30  
午後受付なし  
(土曜日 小池医師のみ  
診療受付時間が8:30~15:30になります)  
※休診: 木曜・日曜・祝日・火曜(内科)

■野田市山崎2702  
■TEL:04-7124-5511 ■FAX:04-7124-5513  
■URL:<https://www.edogawa-hp.com/>

**P**あり

医療 エリアマップ1図 B-1

医療法人社団 成和心会

## 東葛クリニック野田



【診療科目】血液透析・内科・外科・泌尿器科  
※泌尿器科は不定休のため、お問い合わせの方は事前にご連絡ください  
【血液透析】※休診日: 日曜  
午前: 10:00~(月~土) 準夜: 15:00~(月、水、金)  
夜間: 17:00~(月、水、金)

受付時間	月	火	水	木	金	土	日	祝
9:30~12:00	●	●	●	●	●	-	-	-
14:00~18:00	●	-	●	-	●	-	-	-
14:00~16:00	-	●	-	●	-	●	-	-

※休診日: 日曜・祝日、血液透析は除く


■野田市吉春211 ■TEL:04-7124-3101  
■URL:<https://tokatsu-noda.com/index.html>  
※新規・転入・臨時的透析や施設見学をご希望の方は、お電話にてご連絡ください

**P**あり

医療 エリアマップ3図 C-4

医療法人社団 真優会

## やまかわ内科・神経内科クリニック



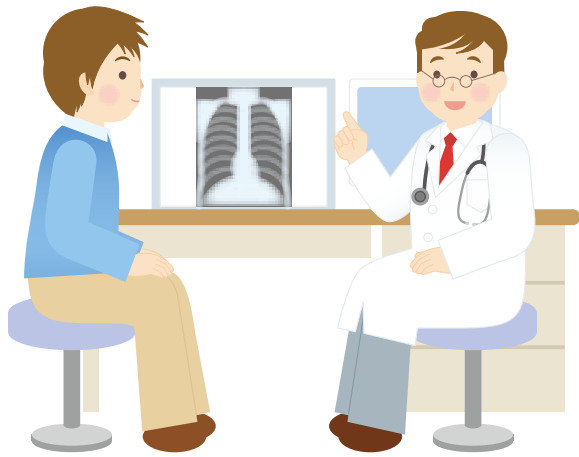
【診療科目】  
内科、神経内科

診療時間	月	火	水	木	金	土	日	祝
9:00~12:30	●	●	●	●	-	●	-	-
15:00~18:00	●	●	-	-	●	-	-	-

※休診: 水曜午後、金曜、日曜午後、祝日

■野田市山崎新町2-11  
■TEL:04-7197-3520 ■FAX:04-7197-3521  
■URL:<http://www.yamakawa-clinic.org>

**P**あり(40台)



医療

医療 エリアマップ1図 C-3

地域のかかりつけ医を目指しています

## 江 病院



【診療科目】  
内科・小児科・循環器内科

診療時間	月	火	水	木	金	土	日	祝
9:00~12:00	●	●	●	-	●	●	-	-
15:30~18:00	●	●	●	-	●	●	-	-

※休診日: 木曜・日曜・祝日 ※受付時間は8:30~11:30、15:00~17:30となります

■野田市柳沢54-16  
■TEL:04-7124-2831 ■FAX:04-7124-2832

**P**あり(15台)

医療 エリアマップ11図 A-2

医療法人社団 真療会

## 野田病院



【診療科目】内科、呼吸器内科、循環器内科、血液内科、アレルギー科、糖尿病内科、外科、肛門外科、消化器外科、整形外科、形成外科、脳神経外科、眼科、皮膚科、泌尿器科、耳鼻いんこう科、歯科、リハビリテーション科

受付時間	月	火	水	木	金	土	日	祝
8:30~11:30	●	●	●	●	●	-	-	-
13:30~16:30	●	●	●	●	●	-	-	-

※診療開始 午前9時~ 午後14時~

■野田市中里1554-1  
■TEL:04-7127-3200 ■FAX:04-7129-8039  
■URL:<https://www.nodahosp.or.jp/>

**P**あり

医療 エリアマップ3図 B-3

医療法人財団東京勤労者医療会

## 野田南部診療所



【診療科目】内科、外科、小児科

診療時間	月	火	水	木	金	土	日	祝
9:00~12:00	●	●	●	●	●	-	-	-
15:00~17:30	●	-	-	-	-	-	-	-
15:30~18:30	-	-	-	●	-	-	-	-

※休診日: 日曜、祝日 ※訪問診療も行います。  
※小児科は専門医ではありません。

■野田市山崎1737-2  
■TEL:04-7121-0171 ■FAX:04-7121-0172

**P**あり

## 頼りになる「かかりつけ医」

＼かかりつけ医を選ぶ3つのメリット／

メリット1

身近にいて、  
どんな病気も  
診てくれる

体調に関して気軽に  
なんでも相談できるの  
で、早めに医療面の対  
応がとれます。自己判  
断で受診を控えたり、  
間違った対策をして重  
症化したりすることも  
防げます。

メリット2

ふさわしい  
医師・医療機関を  
紹介してくれる

入院や高度な設備で  
の検査が必要な場合  
や、診療科の異なる医  
師にかかりたい場合に  
は、適切な専門医・医  
療機関を紹介してくれ  
ます。

メリット3

医療・介護の  
チームと  
連携してサポート

主治医として介護保  
険のための意見書を書  
き、さまざまな職種  
の方々と連携して患者本  
人や家族をサポートし  
ます。人生の最期の迎  
え方なども一緒に考え  
ます。

こちら  
も  
チェック!

かかりつけ医を探すにはどうしたらいい?

かかりつけ医は自宅や職場の近くなどにおいて、気軽に相談できることが大切。地域の医師会のホームページには、その地域の医療機関の紹介やかかりつけ医の案内を掲載しています。活用してみましょう。

参考/公益社団法人 東京都医師会ホームページ

## かかりつけ薬局を持つ

＼かかりつけ薬局を持つ3つのメリット／

1

専門家が身近にいるから安全・安心に薬を使用できる

使用する薬を1つの薬局で管理することで、薬の重複や飲み合わせを確認できます。複数医療機関での受診や市販薬との併用も安心です。

2

休日・夜間でも相談可。在宅医療もサポート

休日や夜間など開局時間外でも、薬に関する相談に応じてくれます。在宅療養中の方の家に伺い、薬の説明や残薬の確認も行います。

3

医療チームのサポートを受けられる

必要に応じて医師への問い合わせや提案を行います。薬を渡した後も患者さんを見守り、処方医や医療機関と連携してサポートします。

こちら  
も  
チェック!

病院と薬局の架け橋「お薬手帳」を持つ

どこでもらえるの?

「お薬手帳」は「かかりつけ薬局」の薬剤師に相談すれば、作成してもらえます。「お薬手帳」を医師や薬剤師に提示することで、薬の重複などを避けることができます。

電子版「お薬手帳アプリ」も便利

スマートフォンで使える電子版「お薬手帳」は、アプリをダウンロードすることで紙のものと同様に利用できます。家族のぶんもまとめて管理できる、受診時に持っていくのを忘れにくいなどのメリットがあります。

参考/公益社団法人 日本薬剤師会ホームページ (<https://www.nichiyaku.or.jp/kakaritsuke/>)



## ●歯科リスト

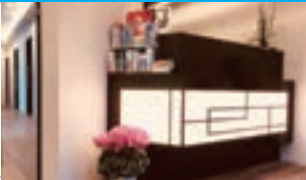
施設名	電話	地図座標
R 歯科・矯正歯科クリニック	7122-4618	マップ⑤ B-5
青木歯科医院	7122-7460	マップ② D-4
あおば歯科	7192-7111	マップ② E-3
秋山歯科医院 (野田)	7122-2086	マップ② C-3
秋山歯科医院 (川間)	7129-7802	マップ⑩ E-3
東町歯科クリニック	7124-5622	マップ② B-1
いいの歯科クリニック	7126-0551	マップ⑫ E-2
いずみ歯科医院	7124-5678	マップ① A-2
いちファミリー歯科医院	7120-3232	マップ① C-3
いちょう通り歯科	7127-8341	マップ④ B-4
伊東歯科医院	7198-8049	マップ⑧ C-3
井上歯科医院	7125-6886	マップ② D-5
今関歯科医院	7123-9222	マップ③ D-5
イワキ歯科医院	7129-2226	マップ④ B-3
いわなデンタルクリニック	7127-3319	マップ④ C-5
上野歯科クリニック	7126-6480	マップ③ B-3
うおい歯科医院	7124-0739	マップ① B-5
うめざと歯科	7125-0418	マップ③ C-2
大利根歯科医院	7198-5150	マップ⑧ E-2
おおはら歯科医院	7198-4182	マップ⑧ D-5
岡田歯科医院	7122-2093	マップ⑬ B-5
おぎさき歯科医院	7129-6480	マップ④ A-3
おしあし歯科医院	7123-4119	マップ② B-4
かがやき歯科梅郷	7103-8169	マップ③ B-3
柏堂歯科室	7123-4155	マップ① A-3
角脇歯科医院	7124-6106	マップ③ B-1
過能歯科医院	7120-2888	マップ① C-4
かわま歯科	7128-5006	マップ④ B-2
木沢歯科医院	7124-3380	マップ② E-2
北岡歯科医院	7123-9497	マップ⑬ A-5
きた歯科医院	7126-2202	マップ⑬ A-5
木間ヶ瀬歯科医院	7198-5252	マップ⑨ A-4
草間歯科医院	7124-5110	マップ⑬ A-5
K's ファミリー歯科	7128-4116	マップ④ B-3
さくらの里歯科クリニック	7190-5848	マップ⑬ A-4
さんがお歯科医院	7121-6833	マップ⑯ A-4
下重歯科医院	7124-7965	マップ⑮ B-1
しろくま歯科クリニック	7121-4690	マップ⑤ B-5
関宿グリーン歯科	7196-4700	マップ⑧ C-1
瀬戸歯科医院	7138-3347	マップ⑭ A-5

施設名	電話	地図座標
ソメヤデンタルクリニック	7124-7011	マップ① B-5
たねむら歯科医院	7186-6680	マップ① D-2
土田歯科医院	7129-1817	マップ④ B-2
テシマ歯科医院	7129-2020	マップ④ B-3
東武駅ビル歯科医院	7127-0021	マップ④ A-3
戸辺歯科診療所	7122-2231	マップ② A-2
内藤デンタルクリニック	7196-4182	マップ⑧ C-1
ナカジマビル歯科医院	7123-6464	マップ① B-4
中林歯科医院	7123-6822	マップ⑭ A-5
七光台歯科クリニック	7127-8122	マップ⑤ C-1
七光台ファミリー歯科	7124-7100	マップ⑤ B-4
なのはな歯科クリニック	7121-3033	マップ② B-5
なみき歯科	7198-5787	マップ⑧ D-2
野田グリーンパーク歯科医院	7138-0681	マップ⑯ B-2
のだクローバー歯科	7121-5030	マップ③ D-5
野田南部歯科	7120-0182	マップ③ B-2
野田病院	7127-3200	マップ⑩ A-2
野田みやざき歯科	7124-3676	マップ① C-3
花井歯科クリニック	7121-4618	マップ⑮ D-2
林歯科医院	7125-7120	マップ⑮ C-2
ひばり歯科医院	7100-4618	マップ⑬ A-2
ひまわりデンタルクリニック	7121-3120	マップ① A-4
ふじき歯科クリニック	7123-4618	マップ③ B-4
牧ファミリー歯科	7129-6354	マップ⑩ D-4
松永歯科医院	7122-2893	マップ⑮ B-1
宮本歯科・歯科口腔外科クリニック	7120-0111	マップ① C-4
守川歯科医院	7196-3102	マップ⑦ C-4
八木歯科・矯正歯科医院	7129-5518	マップ④ C-4
山崎歯科医院	7125-0177	マップ③ C-2
やまざき歯科クリニック	7170-2823	マップ⑯ A-4
やまもと歯科クリニック	7137-9122	マップ⑮ C-2
山本歯科診療所	7122-3037	マップ① A-3
陽臨堂デンタルクリニック	7124-1182	マップ② D-1
吉田歯科	7129-3400	マップ④ A-3
リアル愛宕歯科	7137-7711	マップ① B-5
ロックタウンおかだ歯科クリニック	7128-0418	マップ⑤ B-1
わかば歯科医院	7198-4477	マップ⑧ D-4
渡邊歯科医院	7122-2445	マップ② A-3
渡辺デンタルクリニック	7123-9912	マップ⑮ B-1



歯科 エリアマップ15図 B-1

地域に根ざし 地域と共に  
**下重 歯科医院**



診療時間	月	火	水	木	金	土	日	祝
9:00~12:00	●	●	●	-	●	●	-	-
14:30~19:00	●	●	●	-	●	-	-	-

【診療科目】  
歯科

ご年配の方もおくつろぎ頂ける和モダンを基調とした落ち着いた雰囲気の医院です。

※休診日：木曜・日曜・祝日

■野田市中野台440 - 12  
■TEL:04-7124-7965  
■歯周病・義歯治療でお困りの方はご相談ください!

P あり(4台)

歯科 エリアマップ1図 A-4

地域のかかりつけ医を目指しています

**ひまわりデンタルクリニック**



診療時間	月	火	水	木	金	土	日	祝
10:00~13:00	●	●	-	●	●	-	-	-
15:00~20:00	●	●	●	-	●	-	-	-
15:00~18:00	-	-	-	-	●	-	-	-

【診療科目】  
歯科・小児歯科・矯正歯科

《訪問診療承ります》


※休診日:水曜・日曜・祝日

■野田市清水165  
■TEL:04-7121-3120 ■FAX:04-7121-3120  
■URL:http://www.himawari-dent.info/

P あり(5台)

歯科 エリアマップ3図 D-5

丁寧な治療でお口の健康をサポートします  
**のだクローバー歯科**



診療時間	月	火	水	木	金	土	日	祝
10:00~12:30	●	●	●	-	●	▲	-	-
14:30~20:00	●	●	●	-	●	▲	-	-

【診療科目】  
歯科、小児歯科、矯正歯科  
歯科口腔外科

▲土曜日は17時まで診療  
▲日曜日は13時まで診療

※休診日：木曜・祝日

■野田市山崎2472-4  
■TEL:04-7121-5030  
■URL:https://www.noda-clover.jp/

P あり



医療

歯科健診を受けて健康な歯をキープ!

歯医者さんに診てもらおう

歯科医院での歯科健診の内容とすぐに受診したほうがよい歯の症状、受診のときに気をつけたい点をご紹介します。受診時にはむし歯や歯周病以外にも、顎の痛み、噛むこと、飲み込むことの指導や治療、要介護者の口内ケアなど気軽に相談しましょう。口内や舌、唇、口角などの粘膜にできる炎症（口内炎）は、口腔がんなど病気の可能性もあります。定期的にチェックしてもらいましょう。

こちらもチェック!

知っていると便利! 受診時のエチケット

受診前

- 歯磨きは忘れずにすること
- 口紅やリップクリームは事前に落としておく
- 薬を飲んでいる場合は、その薬または薬の説明書を忘れずに持っていく

受診中

- はじめに、今痛むところや気になるところを話す
- 治療方針に関わるので、アレルギーや肝炎などの感染症があるか、血液の流れをよくする薬を飲んでいるか、女性なら妊娠しているかなど、事前に自分の体の状態を伝えておく

歯科健診に行ったらココを診てもらおう

- ①むし歯・歯ぐきのチェック
- ②個人に合った歯磨き指導
- ③歯垢の染め出し・除去
- ④歯石の除去
- ⑤歯科相談
- ⑥口内の粘膜の病気チェック

症状が出たらすぐに受診! お口の健康チェック表

〈歯・歯ぐき〉

- 歯がズキズキ痛む、歯がしみる
- 歯がかけた、折れた、抜けた
- 歯が動く、ぐらぐらする
- 噛むと痛い、歯が浮く
- つめ物・かぶせた物が取れた、飲み込んだ
- 歯ぐきが腫れた、血が出る、膿が出る
- 入れ歯が当たって痛い、入れ歯が壊れた

〈その他〉

- 口内炎ができた
- 口臭が気になる
- 口が開きにくい、顎を動かすと音がする

参考/公益社団法人 日本歯科医師会ホームページ「テーマパーク8020」