

# 7 工業





## 7-1 事業所数、従業者数及び製造品出荷額等

区 分	事業所数	従 業 者 数			製 造 品 出 荷 額 等 (万円)			
		総 数	常 用 者 労働者	個人事業 主・家族 従業者	総 額	製 造 品 出 荷 額	加 工 賃 収 入 額	そ の 他 収 入 額
平成15年	408	10,906	10,848	58	27,277,302	25,462,776	1,756,909	57,617
16	389	11,052	11,016	36	28,764,539	27,110,223	1,582,401	71,915
17	410	11,526	11,468	58	29,585,733	27,908,277	1,592,501	84,955
18	375	11,352	11,317	35	31,933,823	30,279,528	1,582,318	71,977
19	375	11,722	11,689	33	35,607,514	33,255,209	1,492,202	860,103
20	389	11,537	11,493	44	40,216,144	37,993,021	1,456,831	766,292
21	349	10,558	10,530	28	32,897,718	30,995,964	1,224,445	677,309
22	342	10,602	10,575	27	36,275,172	34,061,103	1,262,739	951,330
23	332	9,830	9,810	20	26,545,080	24,673,772	1,485,886	385,422
24	323	10,049	10,037	12	36,250,762	34,146,826	1,258,152	845,784
25	316	10,279	10,268	11	37,167,261	35,163,988	1,172,840	830,433
26	311	10,169	10,157	12	36,791,496	34,712,402	1,181,821	897,273
27	339	10,997	10,974	23	39,406,925	37,486,884	1,321,890	598,151
28	300	10,959	10,949	10	41,099,340	38,534,192	1,532,748	1,032,400
29	304	10,941	10,933	8	41,500,404	39,229,372	1,216,061	1,054,971
30	304	10,852	10,839	13	42,204,138	39,897,365	1,339,207	967,566
令和元年	304	10,613	10,599	14	44,701,492	42,313,823	1,432,958	954,711
2	348	10,358	10,358	-	49,354,314	46,435,735	1,461,193	1,457,386

注：「その他収入額」とは、製造品出荷額及び加工賃収入額以外の収入額のことを指す。（ただし、知的財産収入、事業外収入及び財産売却収入を除く。）平成18年以前は、修理料収入額のみを計上する項目であったが、平成19年調査項目変更に伴いその他収入額となった。

「事業所数」及び「従業者数」は、平成26年以前は各年12月31日現在、平成27年以降は翌年6月1日現在の数値となっている。ただし、平成23年は平成24年2月1日現在の数値となっている。

「製造品出荷額等」は、各年1月～12月の数値となっている。

令和2年は総務省・経済産業省『令和3年経済センサス活動調査』の製造業確報結果の調査票情報を野田市が独自に集計したものである。また、個人経営を除く事業所を対象とした集計のため、「個人事業主・家族従業者」の数値は「-」で表記している。

資料：行政管理課「工業統計調査」、「経済センサス活動調査」

## 7-2 産業中分類別統計表（従業者4人以上の事業所）

産業中分類	事業所数			従業者 総数 (人)	現金給与 総額	原材料 使用額等	総額
	総数	29人 以下	30人 以上				
総数	348	272	76	10,358	4,447,223	33,615,332	49,354,314
09 食料品	34	15	19	2,886	1,091,367	5,919,828	9,337,391
10 飲料・たばこ	3	2	1	44	33,587	19,412	68,018
11 繊維	8	8	-	91	25,947	33,411	93,276
12 木材・木製品	4	4	-	42	13,805	51,051	103,285
13 家具・装備品	8	5	3	425	193,000	616,167	1,191,119
14 パルプ・紙	22	16	6	794	381,025	1,522,338	2,945,715
15 印刷	20	15	5	613	242,485	568,488	1,200,760
16 化学	22	14	8	902	493,697	2,482,387	4,584,837
17 石油・石炭	4	3	1	161	59,805	106,078	366,936
18 プラスチック	31	28	3	482	167,153	364,464	724,706
19 ゴム	10	9	1	145	42,283	91,892	163,846
20 なめし革	4	3	1	165	4,075	92,452	247,817
21 窯業・土石	13	12	1	229	133,168	369,220	727,173
22 鉄鋼	9	7	2	223	112,652	552,631	931,979
23 非鉄	11	8	3	283	147,436	17,918,707	19,879,166
24 金属製品	55	49	6	819	349,028	808,555	1,741,263
25 はん用機械	16	12	4	340	168,023	307,224	716,137
26 生産用機械	24	19	5	399	178,671	741,257	1,496,713
27 業務用機械	5	4	1	245	98,045	132,792	530,464
28 電子・デバイス	5	2	3	412	214,251	292,798	842,702
29 電気機械	15	12	3	424	217,825	544,020	1,216,445
31 輸送用機械	9	9	-	74	26,533	35,879	119,468
32 その他	16	16	-	160	53,362	44,281	125,098

注：事業所数、従業者数は、令和3年6月1日現在の数値となっている。事業所数、従業者数  
個人経営を除く事業所を対象として集計している。

減価償却額は、従業者数10人以上の事業所が対象となっており、投資額は、従業者数3  
総務省・経済産業省『令和3年経済センサスー活動調査』の製造業確報結果の調査票情報

資料：行政管理課「令和3年経済センサスー活動調査」

金額単位：万円

製造品出荷額等			生産額	付加価値額	減価償却額	投資額
製造品出荷額	加工賃収入額	その他収入額				
46,435,735	1,461,193	1,457,386	46,242,953	13,685,701	887,322	972,211
8,795,192	407,868	134,331	8,950,138	2,705,326	329,198	406,618
68,018	-	-	55,303	35,727	4,824	208
58,846	23,498	10,932	71,818	55,161	1,804	-
85,610	17,675	-	91,307	47,490	284	-
1,190,749	370	-	1,165,314	465,167	43,467	38,179
2,755,271	63,649	126,795	2,726,178	1,241,217	68,955	91,130
1,116,987	74,921	8,852	1,127,473	560,083	29,094	10,934
3,937,028	22,340	625,469	3,834,773	1,829,458	121,873	146,180
258,602	12,676	95,658	199,253	219,543	18,683	1,982
494,110	130,734	99,862	555,537	311,530	23,776	3,261
148,694	13,690	1,462	117,344	49,561	9,841	6,057
247,603	214	-	246,323	140,596	3,364	8,473
581,292	134,281	11,600	557,513	326,208	7,853	60,073
850,183	6,644	75,152	778,389	313,310	15,698	520
19,696,673	155,891	26,602	19,789,143	2,053,338	22,626	49,939
1,433,842	229,893	77,528	1,498,009	806,275	57,956	54,687
645,417	34,282	36,438	549,541	319,210	53,220	42,915
1,401,972	82,275	12,466	1,362,764	662,251	8,040	-
526,193	3,971	300	510,229	357,583	10,601	18,330
832,433	10,186	83	808,261	454,937	34,835	21,541
1,114,672	1,057	100,716	1,062,233	582,240	20,162	11,184
105,187	1,141	13,140	74,981	75,990	853	-
91,161	33,937	-	111,129	73,500	315	-

以外は、令和2年1月～12月の数値となっている。

0人以上の事業所が対象となっている。  
を野田市が独自に集計したものである。



# 8 商業







## 8-1 卸売業・小売業別事業所数、従業者数、年間商品販売額、売場面積

年（基準日）	区分	事業所数	従業者数	年間商品販売額 (万円)	売場面積 (㎡)
<b>総 数</b>					
平成 9年（6月1日）		1,251	7,636	33,187,795	107,726
11年（7月1日）		1,261	8,516	22,954,927	127,714
14年（6月1日）		1,327	9,638	22,252,464	143,997
	（野田市）	1,157	8,573	20,568,508	126,778
	（関宿町）	170	1,065	1,683,956	17,219
16年（6月1日）		1,280	9,509	21,412,884	140,363
19年（6月1日）		1,151	8,924	20,340,382	167,463
24年（2月1日）		894	6,884	17,251,400	168,137
26年（7月1日）		895	7,268	18,862,048	172,800
28年（6月1日）		907	7,748	21,639,500	165,188
<b>卸 売 業</b>					
平成 9年（6月1日）		202	1,569	20,482,146	-
11年（7月1日）		218	1,725	11,062,819	-
14年（6月1日）		236	1,700	10,081,223	-
	（野田市）	215	1,532	9,618,165	-
	（関宿町）	21	168	463,058	-
16年（6月1日）		228	1,619	9,781,884	-
19年（6月1日）		193	1,338	7,379,745	-
24年（2月1日）		173	1,037	6,453,000	-
26年（7月1日）		189	1,248	7,563,850	-
28年（6月1日）		192	1,567	9,486,500	-
<b>小 売 業</b>					
平成 9年（6月1日）		1,049	6,067	12,705,649	107,726
11年（7月1日）		1,043	6,791	11,892,108	127,714
14年（6月1日）		1,091	7,938	12,171,241	143,997
	（野田市）	942	7,041	10,950,343	126,778
	（関宿町）	149	897	1,220,898	17,219
16年（6月1日）		1,052	7,890	11,631,000	140,363
19年（6月1日）		958	7,586	12,960,637	167,463
24年（2月1日）		721	5,847	10,798,400	168,137
26年（7月1日）		706	6,020	11,298,198	172,800
28年（6月1日）		715	6,181	12,153,000	165,188

注：平成11年以前は、合併前の野田市の数値を記載している。

平成14年は合併直前の数値となるため、参考として関宿町の数値及び野田市と関宿町を合計した数値を記載している。

平成24年、28年の年間商品販売額については、百万円単位での公表となっている（単位未満四捨五入）。

平成24年以降は、管理、補助的経済活動のみを行う事業所、産業細分類が格付不能の事業所、卸売の商品販売額（仲立手数料を除く）、小売の商品販売額及び仲立手数料のいずれの金額もない事業所は除く。

資料：行政管理課「商業統計調査」、「経済センサスー活動調査」

## 8-2 卸売業の産業（小分類）別事業所数、従業者数、年間商品販売額

(平成26年7月1日現在)  
(平成28年6月1日現在)

産 業 小 分 類	平成26年			平成28年		
	事業所数	従業者数 (人)	年間商品 販売額 (万円)	事業所数	従業者数 (人)	年間商品 販売額 (万円)
<b>卸 売 業 計</b>	<b>189</b>	<b>1,248</b>	<b>7,563,850</b>	<b>192</b>	<b>1,567</b>	<b>9,486,500</b>
<b>各種商品卸売業</b>	<b>1</b>	<b>4</b>	<b>X</b>	<b>1</b>	<b>7</b>	<b>X</b>
<b>繊維・衣服等卸売業</b>	<b>8</b>	<b>104</b>	<b>551,107</b>	<b>7</b>	<b>88</b>	<b>395,000</b>
繊維品卸売業（衣服、身の回り品を除く）	-	-	-	2	3	X
衣服卸売業	4	41	90,307	3	39	97,300
身の回り品卸売業	4	63	460,800	2	46	X
<b>飲食物品卸売業</b>	<b>35</b>	<b>289</b>	<b>1,848,964</b>	<b>32</b>	<b>396</b>	<b>3,223,200</b>
農畜産物・水産物卸売業	20	118	317,802	18	90	294,400
食料・飲料卸売業	15	171	1,531,162	14	306	2,928,900
<b>建築材料、鉱物・金属材料等卸売業</b>	<b>62</b>	<b>378</b>	<b>2,554,655</b>	<b>67</b>	<b>336</b>	<b>1,954,000</b>
建築材料卸売業	27	117	834,305	28	149	807,600
化学製品卸売業	9	75	381,720	16	73	262,500
石油・鉱物卸売業	3	72	X	2	24	X
鉄鋼製品卸売業	6	27	103,217	6	21	X
非鉄金属卸売業	1	1	X	-	-	-
再生資源卸売業	16	86	331,166	15	69	207,000
<b>機械器具卸売業</b>	<b>43</b>	<b>209</b>	<b>1,623,603</b>	<b>40</b>	<b>268</b>	<b>1,799,900</b>
産業機械器具卸売業	18	75	636,272	14	69	749,100
自動車卸売業	17	88	657,253	16	126	400,600
電気機械器具卸売業	5	35	240,890	6	35	540,300
その他の機械器具卸売業	3	11	89,188	4	38	109,800
<b>その他の卸売業</b>	<b>40</b>	<b>264</b>	<b>X</b>	<b>45</b>	<b>472</b>	<b>X</b>
家具・建具・じゅう器等卸売業	8	69	386,395	6	42	227,500
医薬品・化粧品等卸売業	6	26	45,711	9	50	140,500
紙・紙製品卸売業	3	7	87,581	4	22	155,300
他に分類されない卸売業	23	162	X	26	358	X

注：平成27年版統計書では、平成26年の年間商品販売額を百万円未満四捨五入して記載していたが、万円単位で公表されているため、平成28年版統計書から万円単位での数値に修正。  
平成28年の年間商品販売額については、百万円単位での公表となっている（単位未満四捨五入）。  
管理、補助的経済活動のみを行う事業所、産業細分類が格付不能の事業所、商品販売額（仲立手数料を除く）の金額がない事業所は除く。

資料：行政管理課「平成26年商業統計調査」、「平成28年経済センサスー活動調査」

## 8-3 小売業の産業（小分類）別事業所数、従業者数、年間商品販売額、売場面積

(平成26年7月1日現在)

(平成28年6月1日現在)

産業小分類	平成26年				平成28年			
	事業所数	従業者数 (人)	年間商品販売額 (万円)	売場面積 (㎡)	事業所数	従業者数 (人)	年間商品販売額 (万円)	売場面積 (㎡)
<b>小売業計</b>	<b>706</b>	<b>6,020</b>	<b>11,298,198</b>	<b>172,800</b>	<b>715</b>	<b>6,181</b>	<b>12,153,000</b>	<b>165,188</b>
<b>各種商品小売業</b>	<b>1</b>	<b>245</b>	<b>X</b>	<b>X</b>	<b>3</b>	<b>353</b>	<b>906,600</b>	<b>15,650</b>
百貨店、総合スーパー	1	245	X	X	2	338	X	X
その他の各種商品小売業(従業者が常時50人未満のもの)	-	-	-	-	1	15	X	X
<b>織物・衣服・身の回り品小売業</b>	<b>80</b>	<b>413</b>	<b>583,930</b>	<b>25,768</b>	<b>74</b>	<b>378</b>	<b>612,800</b>	<b>22,681</b>
呉服・服地・寝具小売業	10	28	18,571	1,298	10	32	18,800	656
男子服小売業	17	70	83,962	3,621	15	61	94,800	3,509
婦人・子供服小売業	31	155	268,645	10,238	29	151	331,400	10,460
靴・履物小売業	6	30	44,639	1,482	6	29	40,700	692
その他の織物・衣服・身の回り品小売業	16	130	168,113	9,129	14	105	127,200	7,364
<b>飲食料品小売業</b>	<b>211</b>	<b>2,466</b>	<b>3,340,964</b>	<b>48,566</b>	<b>229</b>	<b>2,615</b>	<b>3,965,200</b>	<b>43,339</b>
各種食料品小売業	28	1,235	1,869,834	29,362	22	1,019	2,125,500	27,652
野菜・果実小売業	9	46	53,616	506	14	42	69,200	1,361
食肉小売業	4	11	10,424	212	6	22	42,100	239
鮮魚小売業	4	6	3,954	158	6	19	19,100	80
酒小売業	22	65	160,444	2,562	25	86	216,400	2,860
菓子・パン小売業	47	160	67,932	2,023	52	246	84,600	1,098
その他の飲食料品小売業	97	943	1,174,760	13,743	104	1,181	1,408,300	10,049
<b>機械器具小売業</b>	<b>129</b>	<b>750</b>	<b>2,205,262</b>	<b>22,908</b>	<b>133</b>	<b>762</b>	<b>2,096,100</b>	<b>22,787</b>
自動車小売業	75	477	1,497,434	5,318	81	486	1,432,000	3,743
自転車小売業	17	37	9,752	1,358	14	31	23,500	939
機械器具小売業(自動車、自転車を除く)	37	236	698,076	16,232	38	245	640,700	18,105
<b>その他の小売業</b>	<b>272</b>	<b>2,040</b>	<b>X</b>	<b>X</b>	<b>259</b>	<b>1,944</b>	<b>4,281,900</b>	<b>60,731</b>
家具・建具・畳小売業	17	49	55,781	1,662	14	53	70,100	1,556
じゅう器小売業	9	23	20,174	812	6	11	9,600	366
医薬品・化粧品小売業	58	520	1,256,948	12,786	63	527	1,398,400	14,187
農耕用品小売業	13	38	45,370	1,740	11	33	47,800	832
燃料小売業	52	306	1,398,869	796	51	296	1,422,100	596
書籍・文房具小売業	34	433	410,635	4,937	21	382	343,600	4,076
スポーツ用品・がん具・娯楽用品・楽器小売業	17	127	171,455	7,406	16	173	194,700	10,697
写真機・時計・眼鏡小売業	13	40	52,578	1,221	10	38	43,400	792
他に分類されない小売業	59	504	X	X	67	431	752,500	27,629
<b>無店舗小売業</b>	<b>13</b>	<b>106</b>	<b>258,861</b>	<b>-</b>	<b>17</b>	<b>129</b>	<b>290,400</b>	<b>-</b>
通信販売・訪問販売小売業	9	62	145,724	-	11	77	169,500	-
自動販売機による小売業	1	28	X	-	1	26	X	-
その他の無店舗小売業	3	16	X	-	5	26	X	-

注：平成27年版統計書では、平成26年の年間商品販売額を百万円未満四捨五入して記載していたが、万円単位で公表されているため、平成28年版統計書から万円単位での数値に修正。

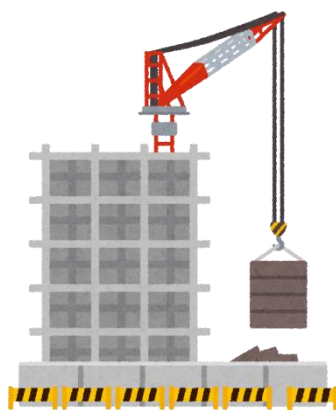
平成28年の年間商品販売額については、百万円単位での公表となっている(単位未満四捨五入)。

管理、補助的経済活動のみを行う事業所、産業細分類が格付不能の事業所、商品販売額及び仲立手数料のいずれの金額もない事業所は除く。

資料：行政管理課「平成26年商業統計調査」、「平成28年経済センサスー活動調査」



# 9 建設・土木





# 9-1 都市計画道路等

(令和5年1月1日現在)

名 称		位 置			区 域 延 長 (約)m	構 造		
番 号	路 線 名	起 点	終 点	主 な 経 過 地		構造 形式	幅員 m	車線 の数
<b>【都市計画道路】</b>								
3・4・1	野田柏線	東金野井字鳥	上三ヶ尾字新井	柳沢新田字稲荷前	14,170	地表式	21	4
3・4・2	山崎吉春線	みずき四丁目	船形字上原三	中野台字西高野	10,850	地表式	18	2
3・4・3	中根山崎線	中根新田字高原	山崎字西大和田	花井新田字三丁歩	1,940	地表式	18	2
3・4・4	堤台柳沢線	堤台字北前	柳沢新田字畔ヶ谷	清水字雨溜	2,050	地表式	18	2
3・4・5	清水公園駅前線	清水字中原付	桜の里二丁目	清水字浅間前	1,390	地表式	18	2
3・4・7	梅郷西駅前線	山崎字宿	山崎字下里	山崎字宿里	850	地表式	16	2
3・4・8	野田市駅野田橋線	野田字弁天谷津	中野台字川岸	野田字東下町	2,190	地表式	16	2
3・4・9	野田市駅中根線	野田字弁天谷津	中根新田字鹿島前	宮崎新田字小久保	890	地表式	16	2
3・4・10	清水上花輪線	谷津字鳥居崎	上花輪字鹿島原	野田字東中町	3,500	地表式	16	2
3・4・11	中野台中根線	中野台字行人谷津	中根新田字鹿島原	野田字西上町	2,370	地表式	16	2
3・4・12	宮崎山崎線	宮崎新田字神明前	下三ヶ尾字二重堀	堤根新田字中根前	4,930	地表式	16	2
3・4・13	堤台岩名線	堤台字寺山下	岩名一丁目	桜の里一丁目	4,800	地表式	16	2
3・4・14	川間南駅前線	尾崎字尾崎前	岩名二丁目	岩名二丁目	1,130	地表式	16	2
3・4・15	七光台尾崎線	七光台	尾崎字遠島	尾崎字清水	1,150	地表式	16	2
3・4・16	尾崎中里線	尾崎字尾崎前	中里字西耕地	尾崎字野口	1,960	地表式	16	2
3・5・17	野田市駅愛宕線	野田字中谷向	野田字精進場	野田字精進場	780	地表式	12	2
3・4・18	中野台鶴奉線	中野台字川岸台	鶴奉字宮前	野田字愛宕裏	3,860	地表式	18	2
3・4・19	梅郷東駅前線	山崎字宿	山崎字北中地	山崎字北中地	120	地表式	20	2
3・4・20	今上木野崎線	今上字五尺道下	木野崎字下鹿野	山崎字中地	4,150	地表式	20	2
	車線の数の内訳				2,810			2
					1,340			4
3・5・21	亀山宿里線	山崎字亀山	山崎字宿里	山崎字東新田	1,900	地表式	12	2
3・4・22	山崎貝塚線	みずき三丁目	山崎貝塚町	山崎字西大崎	1,150	地表式	16	2
3・4・23	谷津岩名線	谷津字田向	岩名二丁目	谷津字赤葉	1,900		16	2
	構造形式の内訳				440	堀割式	13~26	
					1,460	地表式	16	
3・4・24	七光台西駅前線	谷津字北田	五木字橋上	吉春字五木橋	150	地表式	17	2
3・4・25	清水五木線	清水公園東一丁目	五木字橋下	吉春字水喰戸	1,300	地表式	17	2
3・4・26	清水公園東駅前線	清水公園東一丁目	吉春字向原	吉春字向原	400	地表式	16	2
3・4・27	愛宕東駅前線	野田字山王山下	野田字山王山下	野田字山王山下	90	地表式	20	2
3・4・28	愛宕西駅前線	野田字愛宕裏	野田字愛宕裏	野田字愛宕裏	210	地表式	20	2
3・4・29	野田市駅前線	野田字弁天谷津	野田字弁天谷津	野田字弁天谷津	290	地表式	20	2
3・4・30	東宝珠花柏寺線	東宝珠花字下ノ内	柏寺字銭ヶ窪	東宝珠花字六丁四反	2,900	地表式	16	2
3・4・31	次木古布内線	次木字南	古布内字高倉	次木字菖蒲島	1,270	地表式	16	2
3・4・32	親野井羽貫線	親野井字香取	木間ヶ瀬字立山	次木字菖蒲島	2,340	地表式	16	2
3・4・33	東宝珠花羽貫線	東宝珠花字六丁四反	木間ヶ瀬字下羽貫	木間ヶ瀬字下羽貫	650	地表式	16	2
3・4・34	台町元町線	関宿台町字外式	関宿元町字天神耕地	関宿台町字東十一	2,160	地表式	20	2
<b>【都市高速鉄道】</b>								
1	都市高速鉄道第1号線	清水公園東二丁目	山崎字上宿	野田字精進場	4,000			線 路 線 数 1
	構造形式の内訳				2,220	嵩上式		
					1,780	地表式		

資料：都市計画課、都市整備課

## 9-2 市営住宅

(令和5年1月1日現在)

建設年度	団地名	構造	戸数	一戸当たりの家賃月額(円)
昭和 44	宮崎	中層耐火構造四階建	48	8,300～15,600
45～46	七光台	準耐火構造二階建	50	8,900～15,000
46	大和田	準耐火構造二階建	37	9,000～15,300
47	西大和田第1	中層耐火構造四階建	32	10,300～20,200
48～49	西大和田第2	中層耐火構造四階建	56	10,200～23,200
50～51	西大和田第3	中層耐火構造三階建	42	12,500～35,100
54～56	上花輪	中層耐火構造三階建	60	14,500～41,100
60	七光台中央	中層耐火構造三階建	18	15,500～46,900
平成5、7	鶴奉	中層耐火構造五階建	60	14,300～66,500
昭和 42～44	宮崎西	中層耐火構造四階建 中層耐火構造五階建	92	15,300～49,200
合計			495	

注：一戸当たりの家賃は、入居者の収入によって算出される。

令和3年版統計書から、表中の建設年度を修正（宮崎団地「昭和43～44」→「昭和44」、上花輪団地「昭和54～55」→「昭和54～56」、鶴奉団地「平成4～6」→「平成5、7」）。

資料：営繕課



### 9-3 家屋に関する状況（木造）

（令和4年1月1日現在）

区 分	棟 数 (棟)	床 面 積(m <sup>2</sup> )
<b>総数</b>	<b>60,527</b>	<b>6,340,134</b>
専用住宅	46,716	5,282,670
共同住宅・寄宿舎	1,044	276,599
併用住宅	1,694	211,524
普通旅館・料亭・待合・ホテル 簡易旅館・団体旅館	65	4,266
事務所・銀行・店舗	817	81,378
病院・劇場	62	9,425
工場・倉庫	803	84,760
土蔵	30	1,597
付属家	9,296	387,915

資料：課税課

### 9-4 家屋に関する状況（木造以外）

（令和4年1月1日現在）

区 分	棟 数 (棟)	床 面 積(m <sup>2</sup> )	
<b>総数</b>	<b>15,382</b>	<b>4,634,539</b>	
事務所・店舗・百貨店・銀行	1,491	708,509	
住宅・アパート	7,082	1,140,498	
ホテル・病院	63	129,614	
工場・倉庫・市場	2,877	2,452,048	
その他	3,869	203,870	
内 訳	鉄骨鉄筋コンクリート造	442	295,253
	鉄筋コンクリート造	1,899	456,206
	鉄骨造	4,321	2,890,074
	軽量鉄骨造	8,187	977,304
	れんが造(コンクリートブロック造)	429	13,857
	その他	104	1,845

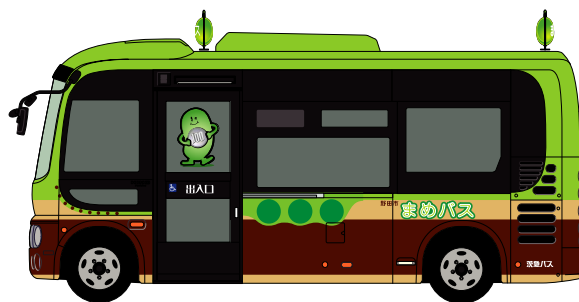
資料：課税課

## 9-5 市道

区 分	実 延 長(m)	舗 装(m)	舗 装 率(%)
平成 29 年度	1,109,200	890,472	80.3
30	1,114,467	897,080	80.5
令和 元	1,118,343	901,073	80.6
2	1,118,351	901,427	80.6
3	1,118,960	902,163	80.6

資料：管理課

# 10 運輸・通信





## 10-1 自動車保有台数

(各年3月31日現在)

区 分	総数	貨物自動車	乗合自動車	乗用車	特種用途車 及び特殊車	小型二輪車	軽四輪車
平成30年	109,774	9,786	333	55,947	2,189	2,393	39,126
31	110,427	9,928	337	56,251	2,206	2,432	39,273
令和2年	111,012	10,254	333	55,738	2,264	2,522	39,901
3	112,260	10,637	343	55,788	2,331	2,580	40,581
4	113,363	10,994	336	55,842	2,374	2,690	41,127

注：小型二輪車は、検査対象数。

資料：野田自動車検査登録事務所（軽四輪車は課税課）

## 10-2 市内各駅別1日平均運輸状況

駅 名	乗車人員	平成28年度	平成29年度	平成30年度	令和元年度	令和2年度
川 間	計	<b>8,605</b>	<b>8,718</b>	<b>8,740</b>	<b>8,608</b>	<b>6,630</b>
	普通	3,063	3,146	3,131	3,036	2,134
	定期	5,542	5,572	5,609	5,572	4,496
七 光 台	計	<b>3,572</b>	<b>3,631</b>	<b>3,581</b>	<b>3,579</b>	<b>2,831</b>
	普通	1,029	1,052	1,013	975	689
	定期	2,543	2,579	2,568	2,604	2,142
清水公園	計	<b>2,440</b>	<b>2,566</b>	<b>2,571</b>	<b>2,535</b>	<b>1,720</b>
	普通	1,167	1,242	1,222	1,178	624
	定期	1,273	1,324	1,349	1,357	1,096
愛 宕	計	<b>4,794</b>	<b>4,896</b>	<b>4,973</b>	<b>4,988</b>	<b>3,864</b>
	普通	1,586	1,635	1,665	1,620	1,067
	定期	3,208	3,261	3,308	3,368	2,797
野 田 市	計	<b>5,108</b>	<b>5,086</b>	<b>5,045</b>	<b>4,960</b>	<b>3,690</b>
	普通	1,793	1,786	1,808	1,742	1,108
	定期	3,315	3,300	3,237	3,218	2,582
梅 郷	計	<b>8,484</b>	<b>8,685</b>	<b>8,742</b>	<b>8,551</b>	<b>6,455</b>
	普通	2,789	2,891	2,914	2,751	1,895
	定期	5,695	5,794	5,828	5,800	4,560

資料：行政管理課「千葉県統計年鑑」

### 10-3 郵便施設の状況

(各年度末現在)

区分	郵便局数	切手類 販売所	ポスト数	私書箱
平成29年度	14	130	132	21
30	14	118	131	19
令和元年度	14	114	131	20
2	14	106	129	18
3	14	95	128	14

注：私書箱は利用数。

資料：日本郵便（株）関東支社

### 10-4 まめバス利用状況

運行ルート	令和2年度				
	1便当たり利用者		1日当たり利用者		延べ 利用者数
	平日平均	休日平均	平日平均	休日平均	
利用者数 (内訳)	6.3	3.9	739	358	221,721
関宿城ルート	1.7	1.4	21	11	6,322
北ルート関宿 (七光台経由)	5.5	3.3	72	37	21,808
北ルート関宿 (イオンタウン経由)	7.0	4.9	84	49	26,242
新北ルート	8.7	3.9	69	23	19,597
北ルート清水	5.7	3.9	79	47	24,793
北ルート堤台	5.1	2.9	77	38	23,088
中ルート	7.5	4.1	60	21	17,103
南ルート中根	11.7	8.4	70	42	22,029
南ルート愛宕駅	9.8	4.3	49	17	13,919
南ルート大殿井	2.9	1.6	20	7	5,665
南ルート循環	9.6	6.8	87	48	26,729
新南ルート	6.3	3.2	50	19	14,426
運行ルート	令和3年度				
	1便当たり利用者		1日当たり利用者		延べ 利用者数
	平日平均	休日平均	平日平均	休日平均	
利用者数 (内訳)	6.9	4.6	807	416	244,700
関宿城ルート	2.0	1.3	25	10	7,144
北ルート関宿 (七光台経由)	4.6	3.3	59	36	18,726
北ルート関宿 (イオンタウン経由)	7.9	5.2	95	52	29,237
新北ルート	9.9	5.1	79	31	22,756
北ルート清水	6.4	4.6	90	55	28,341
北ルート堤台	5.7	3.6	86	47	26,433
中ルート	8.6	4.7	69	23	19,368
南ルート中根	12.6	10.2	76	51	24,380
南ルート愛宕駅	11.1	5.4	55	21	15,967
南ルート大殿井	3.5	2.7	25	11	7,241
南ルート循環	10.4	7.7	94	54	29,205
新南ルート	6.7	4.0	54	24	15,902

注：令和3年版統計書から、表中区分の表記を変更（表中区分「利用者総数」→「利用者数」、1便当たり利用者「平日」→「平日平均」、1便当たり利用者「休日」→「休日平均」）。

資料：企画調整課

# 11 上下水道



野田市水道部マスコットキャラクター  
(野田のみずかちゃん、野田のすいっぴー、野田のロボコン)





## 11-1 上水道

### (1) 普及状況

区 分	計画給水人口	給水人口(人)	普及率(%)	給水戸数(戸)	年間給水量 (千m <sup>3</sup> )
	行政区域内人口				
平成29年度	165,230	150,070	90.8	58,662	14,833
30	154,348		97.2		
	165,230	150,256	90.9	59,692	14,762
令和元年度	154,404		97.3		
	165,230	149,926	90.7	60,488	14,835
2	154,330		97.1		
	165,230	149,862	90.7	61,270	15,235
3	153,993		97.3		
	165,230	149,391	90.4	62,126	15,173
	153,529		97.3		

### (2) 業種別有収水量

単位：m<sup>3</sup>

区 分	年間有収水量	家庭用	工場用	その他
平成29年度	14,207,477	11,402,466	835,399	1,969,612
30	14,205,682	11,445,554	769,434	1,990,694
令和元年度	14,076,234	11,464,400	647,253	1,964,581
2	14,600,385	12,063,394	633,907	1,903,084
3	14,568,905	12,009,746	605,446	1,953,713

注：平成30年版統計書から表中区分の表記を変更（表中区分「営業用」→「工場用」）。

### (3) 1日給水量及び1人1日給水量

区 分	1日平均給水量(m <sup>3</sup> )	1日最大給水量(m <sup>3</sup> )	1人1日平均給水量(ℓ)	1人1日最大給水量(ℓ)
平成29年度	40,638	45,302	271	302
30	40,444	45,375	269	302
令和元年度	40,533	44,391	270	296
2	41,740	46,067	279	307
3	41,571	45,284	278	303

資料：水道部業務課

## 11-2 下水道普及状況

(各年12月31日現在)

区分	行政区域 面積(ha)	市街化 面積(ha)	排水区域 面積(ha)	処理区域 面積(ha)	計画人口(人)		処理人口 (人)	普及率 (%)	水洗便所設置 世帯数(世帯)
					行政区城内人口(人)				
平成29年	10,355	2,395	1,729.20	1,729.20	132,100		101,078	76.52	33,333
						154,784		65.30	
30	10,355	2,395	1,742.95	1,742.95	132,100		101,701	76.99	33,991
						154,727		65.74	
令和元年	10,355	2,395	1,760.58	1,760.58	132,100		103,363	78.25	34,854
						154,373		66.96	
2	10,355	2,395	1,814.96	1,814.96	132,100		105,468	79.84	35,657
						154,140		68.42	
3	10,355	2,395	1,829.57	1,829.57	132,100		107,354	81.27	36,300
						153,807		69.80	
4	10,355	2,395	1,845.45	1,845.45	132,100		108,804	82.36	37,203
						153,661		70.81	

注：令和2年版統計書から、各年度の計画人口・行政区城内人口及び計画人口に対する普及率を追加。

資料：下水道課

# 12 保健・衛生





## 12-1 医療関係施設

(各年度末現在)

区分	病院			一般診療所			歯科診療所	助産所	施術所			歯科技工所
	一般	精神	病床数	総数	有床(再掲)	病床数			きゅうり	は指マあ	は指マあ	
平成29年度	5	3	1,512	80	5	62	81	—	84	58	14	
30	5	3	1,507	80	4	43	82	—	83	56	15	
令和元年度	5	3	1,455	79	4	43	81	—	85	55	15	
2	5	3	1,495	82	4	43	80	—	86	56	15	
3	5	3	1,495	84	4	43	79	1	88	58	15	

資料：千葉県野田健康福祉センター（野田保健所）

## 12-2 医療関係者数

(各年12月31日現在)

区分	医師	歯科医師	薬剤師	保健師	助産師	准看護師	歯科技工士	歯科衛生士	指圧師	はり師	きゅうり師	柔道整復師
平成26年	192	116	287	33	39	1,132	19	76	101	89	86	71
28	198	122	301	36	38	1,155	19	83	103	86	82	77
30	197	119	328	38	37	1,174	18	108	107	92	87	76
令和2年	208	117	343	10	36	1,228	19	112	88	65	62	78

注：医師、歯科医師及び薬剤師は総数、保健師、助産師及び看護師・准看護師は実人員の人数。

資料：医師、歯科医師及び薬剤師の人数は「千葉県衛生統計年報」、保健師、助産師及び看護師・准看護師の人数は「千葉県看護の現況」、それ以外の人数は千葉県野田健康福祉センター（野田保健所）

## 12-3 特定死因別死亡順位

順位	区分	令和2年度		令和3年度	
		全国	野田市	全国	野田市
第1位	死因	悪性新生物	悪性新生物	悪性新生物	悪性新生物
	実数(人)	378,385	475	381,505	441
第2位	死因	心疾患	心疾患	心疾患	心疾患
	実数(人)	205,596	229	214,710	226
第3位	死因	老衰	老衰	老衰	老衰
	実数(人)	132,440	177	152,027	191
	死亡率	107.3	116.0	123.8	125.4

注：死亡率は人口10万人対の値で、下記の式により算出している。

$$\text{死亡率} = \frac{\text{年間の死因別死亡者数}}{\text{10月1日現在の人口}} \times 100,000$$

資料：全国は厚生労働省「人口動態統計（確定数）」、野田市は「千葉県衛生統計年報」

## 12-4 検診事業実施状況

単位：人

区分	総数	胃がん	結核	子宮がん	乳がん	大腸がん
			(肺がん)			
平成29年度	61,065 (64,332)	7,488	11,571 (14,838)	11,046	13,339	17,621
30	59,737 (62,948)	7,177	11,910 (15,121)	10,633	13,124	16,893
令和元年度	58,519 (61,565)	6,996	11,652 (14,698)	10,598	13,045	16,228
2	40,147 (42,372)	1,135	7,390 (9,615)	7,328	9,675	14,619
3	48,282 (50,576)	3,829	8,782 (11,076)	9,296	11,700	14,675

資料：保健センター

## 12-5 予防接種者数

区分	総数	不活化ポリオ	BCG	日本脳炎	麻しん 風しん 混合	麻しん	風しん	三種混合	四種混合	二種混合 (1期)
平成29年度	47,811	69	878	4,252	2,069	-	1	-	3,603	-
30	48,991	34	903	4,905	1,962	-	1	2	3,744	-
令和元年度	47,196	3	827	4,619	1,980	-	-	3	3,436	-
2	56,929	3	863	4,479	1,910	-	-	3	3,536	-
3	50,175	1	832	2,139	1,890	-	-	-	3,332	-

区分	二種混合 (2期)	高齢者等 インフル エンザ	肺炎球菌	子宮頸がん	ヒブ	小児用 肺炎球菌	水痘	B型肝炎	ロタ ウイルス	風しん (第5期)
平成29年度	956	20,924	3,702	5	3,515	3,523	1,713	2,601	-	-
30	1,084	21,723	3,031	3	3,578	3,589	1,829	2,603	-	-
令和元年度	964	23,173	1,514	-	3,256	3,322	1,737	2,362	-	388
2	1,099	31,255	1,648	39	3,541	3,485	1,720	2,573	775	474
3	1,065	26,502	1,479	254	3,275	3,277	1,643	2,409	1,889	188

注：令和2年度から接種項目「ロタウイルス」を追加。

令和3年度から接種項目「風しん（第5期）」を追加。

資料：保健センター

## 12-6 急病センター利用状況

区分	歯 科			内 科・小 児 科		
	診療日数(日)	患 者 数	1日当たり 患者数	診療日数(日)	患 者 数	1日当たり 患者数
平成29年度	73	77	1.1	365	920	2.5
30	74	93	1.3	365	979	2.7
令和元年度	77	127	1.6	366	986	2.7
2	25	21	0.8	131	88	0.7
3	-	-	-	-	-	-

注：令和2年8月10日以降休診している。

資料：保健センター

## 12-7 乳幼児健康診査実施状況

単位：人

区分	総数	3か月児健康相談	1歳6か月児健康診査	3歳児健康診査
平成29年度	2,761	859	932	970
30	2,691	849	820	1,022
令和元年度	2,489	729	871	889
2	2,666	890	831	945
3	2,764	772	930	1,062

注：令和4年版統計書から表中区分の表記を変更（表中区分「3か月児健康診査」→「3か月児健康相談」）。

資料：保健センター

## 12-8 休日救急在宅診療科別患者数

区分	診療日数(日)	総数	内科・小児科	外科	産婦人科	その他
平成29年度	73	8,864	6,647	2,044	173	-
30	74	8,023	6,033	1,814	176	-
令和元年度	77	9,206	6,899	2,093	214	-
2	73	3,980	2,360	1,385	235	-
3	71	1,197	1,197	-	-	-

資料：保健センター

## 12-9 し尿処理状況

区分	処理計画人口 (人)	処理人口 (人)	年間総排出量 (k l)	年間総収集量 (k l)	収集率 (%)	年間総処理量(k l)			自家処理量(k l)			
						施設処理	その他	計	下水道放流	し尿浄化そう	その他	計
平成29年度	154,784	5,830	94,800	4,429	4.7	4,429	-	4,429	51,698	38,673	-	90,371
30	154,727	5,755	93,503	4,368	4.7	4,368	-	4,368	52,318	36,817	-	89,135
令和元年度	154,343	5,653	91,746	4,119	4.5	4,119	-	4,119	52,461	35,166	-	87,627
2	154,140	5,578	95,146	4,140	4.4	4,140	-	4,140	54,325	36,681	-	91,006
3	153,807	5,528	96,269	4,571	4.7	4,571	-	4,571	55,337	36,361	-	91,698

資料：清掃管理課

## 12-10 ごみ処理状況

区 分	処理計画人口 (人)	処理人口 (人)	年間総排出量 (t)	年間総収集量 (t)	収集率 (%)	年間総処理量 (t)				自家処理 (t)
						焼却処理等	埋立処理	その他	計	
平成29年度	154,348	154,348	32,877	32,877	100.0	26,633	-	2,084	28,717	-
30	154,404	154,404	32,672	32,672	100.0	26,130	-	2,033	28,163	-
令和元年度	154,330	154,330	32,673	32,673	100.0	26,808	-	2,181	28,989	-
2	153,993	153,993	33,767	33,767	100.0	27,756	-	1,917	29,673	-
3	153,529	153,529	33,298	33,298	100.0	27,518	-	1,922	29,440	-

資料：清掃管理課

## 12-11 資源回収の状況

単位：k g

区分	繊維類	紙類	金属類	びん類	空き缶	ペットボトル	合計
平成29年度	326,138	3,036,571	370,152	903,199	298,581	283,185	5,217,826
30	320,821	2,796,590	370,466	840,902	294,153	289,863	4,912,795
令和元年度	327,670	2,603,994	395,265	777,894	287,465	277,759	4,670,047
2	455,564	2,466,836	443,237	710,666	288,704	275,719	4,640,726
3	400,743	2,325,873	364,013	564,617	267,813	266,223	4,189,282

資料：清掃計画課

## 12-12 狂犬病予防状況

区 分	蓄犬登録原簿数(頭)	新規登録数(件)	予防注射済票交付数(件)	咬傷犬発生数(件)
平成29年度	9,579	525	7,134	12
30	9,419	628	7,004	7
令和元年度	9,567	605	6,824	12
2	9,572	616	5,917	2
3	9,755	787	6,682	8

注：令和元年版統計書から表中区分の表記を変更（表中区分「予防注射延頭数（頭）」→「予防注射済票交付数（件）」）。

資料：環境保全課、野田健康福祉センター（野田保健所）



## 12-13 公害苦情件数

区分	総数	ばい煙粉じん	汚水	騒音・振動	悪臭	その他
平成29年度	84	33	3	25	7	16
30	92	34	1	30	12	15
令和元年度	92	36	4	25	15	12
2	94	32	4	32	11	15
3	97	23	7	40	14	13

資料：環境保全課

## 12-14 光化学スモッグ発令件数及び被害人員

区分	予報	注意報	被害件数	被害人員
平成30年度	-	1	-	-
令和元年度	-	2	-	-
2	-	1	-	-
3	-	1	-	-
4	-	2	-	-

注：4月から10月まで測定。

令和2年版統計書から令和元年度の注意報の件数を訂正（「令和元年度注意報（1→2）」）。

資料：環境保全課

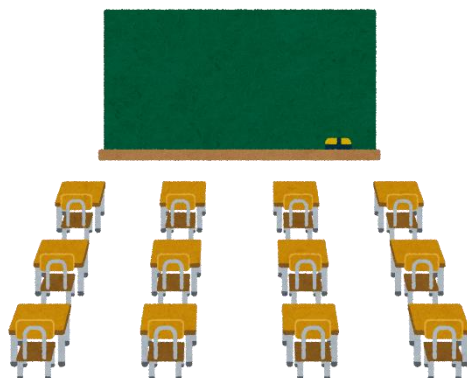
## 12-15 地盤沈下状況

区分	水点 準数	沈下量 (cm)				最大沈下量 (mm) (場所)	既往の最大沈下量		
		0~2 未満	2~4	4~6	6以上		沈下量 (mm)	標石番号	年度
平成29年度	31	31	-	-	-	10.1 (SE-9 関宿台町)	61.0	ND-3	23
30	31	31	-	-	-	5.8 (SE-9 関宿台町)	61.0	ND-3	23
令和元年度	31	31	-	-	-	7.4 (SE-5 関宿町)	61.0	ND-3	23
2	31	31	-	-	-	1.8 (ND-3 今上)	61.0	ND-3	23
3	31	31	-	-	-	4.2 (SE-5 関宿あおぞら広場)	61.0	ND-3	23

資料：環境保全課



# 13 教育·文化





## 13-1 学校の概況

(令和4年5月1日現在)

区 分	学校数	学級数	園児・児童 生徒数	1) 教員数	職員数
幼稚園	9	57	1,263	100	15
幼保連携型認定こども園	2	9	354	47	4
小学校	20	297	7,066	470	31
中学校	12	148	4,093	296	18
高等学校	4	-	2,560	193	36
各種学校	1	-	-	1	1
専修学校	3	-	584	55	39
特別支援学校	1	40	142	97	8

注：1) は幼保連携型認定こども園では教育・保育職員数を指す。

教員数、教育・保育職員数及び職員数は、本務者のみとする。

高等学校は、通信制独立校を除く。

資料：行政管理課「学校基本調査」

## 13-2 幼稚園の概況

(各年5月1日現在)

区 分	園 数	学級数	園 児 数				教員数	職員数	1学級 当たり 園児数	教員1人 当たり 園児数
			総 数	3歳児	4歳児	5歳児				
平成30年	11	69	1,670	440	623	607	115	6	24	15
令和元年	11	68	1,626	447	550	629	116	6	24	14
2	9	58	1,366	390	481	495	94	5	24	15
3	9	58	1,327	385	452	490	100	7	23	13
4	9	57	1,263	358	433	472	100	15	22	13

注：教員数及び職員数は、本務者のみとする。

資料：行政管理課「学校基本調査」

## 13-3 幼保連携型認定こども園の概況

(各年5月1日現在)

区 分	園 数	学級数	園 児 数					教育・保 育職員数	その他の 職員数	1学級 当たり 園児数	教育・ 保育職 員1人 当たり 園児数
			総 数	0~2 歳児	3歳児	4歳児	5歳児				
平成30年	1	3	122	47	26	25	24	21	4	41	6
令和元年	1	3	118	46	23	25	24	22	3	39	5
2	2	10	367	91	87	90	99	44	4	37	8
3	2	9	364	91	91	90	92	45	4	40	8
4	2	9	354	86	91	90	87	47	4	39	8

注：教育・保育職員数及びその他の職員数は、本務者のみとする。

資料：行政管理課「学校基本調査」

## 13-4 小学校の概況

(各年5月1日現在)

区分	学 校 数	学 級 数	児 童 数									教 員 数	職 員 数	1当 たり 学 級 数	教 当 た り 児 童 1 人 数
			総 数	男	女	1 年 生	2 年 生	3 年 生	4 年 生	5 年 生	6 年 生				
平成30年	20	308	8,140	4,239	3,901	1,252	1,278	1,344	1,395	1,403	1,468	467	36	26	17
令和元年	20	308	7,784	4,024	3,760	1,096	1,254	1,285	1,350	1,399	1,400	468	35	25	17
2	20	304	7,604	3,941	3,663	1,181	1,108	1,257	1,288	1,360	1,410	472	36	25	16
3	20	301	7,290	3,768	3,522	1,086	1,183	1,106	1,260	1,288	1,367	475	32	24	15
4	20	297	7,066	3,643	3,423	1,103	1,093	1,193	1,117	1,265	1,295	470	31	24	15

注：教員数及び職員数は、本務者のみとする。

資料：行政管理課「学校基本調査」

## 13-5 中学校の概況

(各年5月1日現在)

区分	学 校 数	学 級 数	生 徒 数						教 員 数	職 員 数	1当 たり 学 級 数	教 当 た り 生 徒 1 人 数
			総 数	男	女	1 年 生	2 年 生	3 年 生				
平成30年	12	148	4,086	2,080	2,006	1,337	1,398	1,351	296	20	28	14
令和元年	12	152	4,183	2,178	2,005	1,453	1,331	1,399	293	19	28	14
2	12	149	4,178	2,147	2,031	1,376	1,460	1,342	300	17	28	14
3	12	149	4,211	2,174	2,037	1,373	1,376	1,462	305	19	28	14
4	12	148	4,093	2,104	1,989	1,343	1,372	1,378	296	18	28	14

注：教員数及び職員数は、本務者のみとする。

資料：行政管理課「学校基本調査」

## 13-6 小学校の児童発育状況

(令和4年4月現在)

学 年	1 年		2 年		3 年		4 年		5 年		6 年	
男女別	男	女	男	女	男	女	男	女	男	女	男	女
身長 (cm)	117.3	116.7	122.7	118.0	128.5	128.3	133.9	134.1	139.6	141.5	145.7	147.4
体重 (kg)	22.5	22.0	25.4	24.0	28.6	28.0	32.0	30.8	36.6	36.1	40.7	40.7

資料：学校教育課

## 13-7 中学校の生徒発育状況

(令和4年4月現在)

学 年	1 年		2 年		3 年	
男女別	男	女	男	女	男	女
身長 (cm)	154.1	151.9	160.0	154.9	165.3	156.1
体重 (kg)	45.5	40.7	49.7	47.9	55.0	50.3

資料：学校教育課（公立中学校のみ）

## 13-8 高等学校の概況

(各年5月1日現在)

区分	学校数	生徒数						教員数	職員数
		総数	男	女	1年生	2年生	3年生		
平成30年	4	2,672	1,491	1,181	889	935	848	186	34
令和元年	4	2,655	1,439	1,216	886	857	912	190	34
2	4	2,587	1,413	1,174	895	869	823	192	35
3	4	2,547	1,377	1,170	822	873	852	190	37
4	4	2,560	1,386	1,174	928	789	843	193	36

注：教員数及び職員数は、本務者のみとする。

通信制独立校を除く。

資料：行政管理課「学校基本調査」

## 13-9 各種学校の概況

(各年5月1日現在)

区分	学校数	生徒数			教員数	職員数
		総数	男	女		
平成30年	2	16	-	16	4	1
令和元年	2	16	-	16	4	1
2	2	-	-	-	1	1
3	1	-	-	-	1	1
4	1	-	-	-	1	1

注：教員数及び職員数は、本務者のみとする。

資料：行政管理課「学校基本調査」

## 13-10 専修学校の概況

(各年5月1日現在)

区分	学校数	学科数	在学者数			教員数	職員数
			総数	男	女		
平成30年	3	4	524	238	286	45	12
令和元年	3	4	531	228	303	49	10
2	3	4	545	243	302	48	10
3	3	5	576	271	305	54	38
4	3	4	584	268	316	55	39

注：教員数及び職員数は、本務者のみとする。

資料：行政管理課「学校基本調査」

## 13-11 総合公園、関宿総合公園利用状況

### 1) 総合公園利用者内訳

区 分	総 数		水 泳 場		庭 球 場	
	一般	中学生以下	一般	中学生以下	一般	中学生以下
平成29年度	164,988	108,929	16,763	23,794	20,891	9,188
30	164,905	110,255	20,637	26,330	19,451	10,434
令和元年度	145,397	102,071	17,622	21,094	19,334	9,991
2	62,964	34,023	-	-	15,406	4,510
3	76,227	53,512	-	-	18,606	5,689

### 2) 総合公園体育館利用者内訳

区 分	総 数		大 体 育 室		小 体 育 室	
	一般	中学生以下	一般	中学生以下	一般	中学生以下
平成29年度	89,066	28,143	28,993	20,128	12,647	3,643
30	88,364	28,135	29,076	20,957	12,504	3,296
令和元年度	75,767	26,305	23,727	18,767	10,300	3,901
2	23,894	15,225	12,569	10,541	8,193	1,990
3	30,466	21,139	17,484	13,779	9,203	2,185

### 3) 関宿総合公園体育館利用者内訳

区 分	総 数		メインアリーナ		サブアリーナ	
	一般	中学生以下	一般	中学生以下	一般	中学生以下
平成29年度	95,499	35,048	21,141	25,690	25,720	7,750
30	97,437	32,806	22,459	24,014	26,476	7,730
令和元年度	84,563	31,780	17,870	24,087	22,830	6,716
2	25,254	14,608	7,087	10,654	11,051	3,067
3	56,942	21,184	12,629	19,567	37,380	918

資料：スポーツ推進課



野 球 場		陸上競技場		体育館		クライミング ウォール
一般	中学生以下	一般	中学生以下	一般	中学生以下	一般
9,017	5,830	28,824	41,974	89,066	28,143	427
8,545	6,470	27,520	38,886	88,364	28,135	388
7,353	3,900	25,069	40,781	75,767	26,305	252
6,831	1,442	16,659	12,846	23,894	15,225	174
4,608	2,446	22,310	24,238	30,466	21,139	237

柔 道 場		剣 道 場		トレーニング ルーム	そ の 他	
一般	中学生以下	一般	中学生以下	一般	一般	中学生以下
2,410	3,309	622	776	40,080	4,314	287
2,716	2,785	495	943	39,287	4,286	154
3,100	2,138	840	1,355	34,161	3,639	144
1,615	1,392	1,070	1,165	-	447	137
1,713	2,359	1,616	2,578	-	450	238

ランニング コース	トレーニング ルーム	そ の 他	
一般	一般	一般	中学生以下
14,988	28,675	4,975	1,608
13,838	29,801	4,863	1,062
12,736	27,001	4,126	977
4,555	-	2,561	887
3,443	-	3,490	699

## 13-12 江戸川河川敷運動広場、体育施設利用状況

### 1) 江戸川河川敷運動広場

区 分	総 数		野 球 場		サッカー場	
	一般	中学生以下	一般	中学生以下	一般	中学生以下
平成29年度	4,076	14,038	3,643	8,670	433	5,368
30	2,335	18,880	1,553	12,645	782	6,235
令和元年度	4,662	7,026	4,536	4,519	126	2,507
2	1,729	9,254	1,376	7,161	353	2,093
3	2,600	10,428	2,208	7,495	392	2,933

資料：みどりと水のまちづくり課

### 2) 体育施設

区 分	総数	川間体育館	福田体育館	福田運動場		生涯スポーツ北広場	岩名調整池庭球場
				野球場	庭球場		
平成29年度	182,242	11,240	17,841	4,718	6,219	4,572	1,825
30	199,319	11,061	18,572	5,508	5,320	4,569	1,827
令和元年度	208,527	9,438	15,387	5,619	4,923	3,737	1,996
2	128,107	6,877	12,539	4,153	5,286	3,518	2,132
3	85,818	7,646	12,155	4,473	5,076	4,310	2,172

座生川1号調整池スポーツ広場	南部地区スポーツ広場	関宿少年野球場	関宿ふれあい広場		関宿みんなのスポーツの広場	春風館道場	
			野球	サッカー		武道場	弓道場
478	83,949	6,287	24,829	11,523	8,761	-	-
678	90,178	6,460	32,815	15,039	7,292	-	-
816	89,170	9,399	31,286	18,135	3,874	11,834	2,913
1,275	73,077	5,220	2,456	2,237	1,022	5,727	2,588
380	27,304	5,220	5,412	3,365	2,382	2,692	3,231

注：令和元年度から施設項目（春風館道場）を追加。

令和3年版統計書から令和元年度の総数を訂正。「令和元年度総数（193,780→208,527）」。

資料：スポーツ推進課

### 13-13 公民館・生涯学習センター利用状況

区 分	総 数		市主催共催		貸 館	
	回 数	利用者数	回 数	利用者数	回 数	利用者数
平成29年度	24,434	447,085	1,378	73,860	23,056	373,225
30	24,817	449,619	1,356	70,824	23,461	378,795
令和元年度	22,894	367,089	1,326	60,273	21,568	306,816
2	12,224	121,603	237	4,384	11,987	117,219
3	15,023	149,061	349	5,845	14,674	143,216
(再掲)						
中央公民館	1,670	17,270	48	676	1,622	16,594
生涯学習センター	3,094	31,620	58	559	3,036	31,061
東部公民館	1,512	17,049	27	451	1,485	16,598
南部梅郷公民館	1,873	18,016	25	438	1,848	17,578
北部公民館	1,119	11,970	32	564	1,087	11,406
川間公民館	1,643	13,646	32	713	1,611	12,933
福田公民館	1,051	11,512	32	566	1,019	10,946
関宿中央公民館	1,202	11,702	26	542	1,176	11,160
関宿公民館	549	4,512	21	211	528	4,301
二川公民館	732	5,427	31	481	701	4,946
木間ヶ瀬公民館	578	6,337	17	644	561	5,693

資料：生涯学習課、中央公民館

### 13-14 図書館利用状況

区 分	蔵書冊数(冊)	貸出点数(点)	貸出登録人員(人)
平成29年度	606,190	972,741	45,296
30	613,679	978,353	43,831
令和元年度	620,266	894,245	38,522
2	628,019	757,421	36,226
3	631,111	847,743	34,274
(再掲)			
興風図書館	394,452	384,294	14,280
南図書館	82,743	209,550	7,396
北図書館	77,982	184,536	8,156
せきやど図書館	75,934	69,363	4,442

注：令和2年版統計書から表中区分の表記を変更（表中区分「貸出冊数(冊)」→「貸出点数(点)」）。

資料：興風図書館

### 13-15 博物館等利用状況

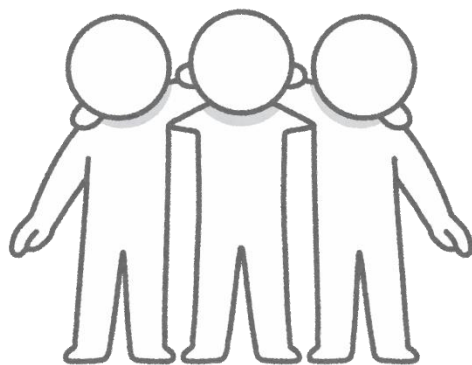
区 分	利用者総数	利 用 者	
		団 体	一 般
平成29年度	128,397	9,709	118,688
30	138,698	10,773	127,925
令和元年度	121,713	6,638	115,075
2	75,570	575	74,995
3	114,190	833	113,357
(再掲)			
郷土博物館	26,860	259	26,601
鈴木貫太郎記念館	1,789	-	1,789
県立関宿城博物館	85,541	574	84,967

注：令和2年度の鈴木貫太郎記念館の入館者数は敷地内施設の見学者数。

資料：郷土博物館、鈴木貫太郎記念館、県立関宿城博物館



# 14 社会福祉





## 14-1 国民年金適用状況

区 分	被 保 険 者 数 (人)				保 険 料 免 除 者 数 (人)			免 除 率 (%)
	総 数	強 制	任 意	3 号	総 数	法定免除	申請免除	
平成29年度	29,044	18,597	252	10,195	6,610	1,377	5,233	35.5
30	28,100	17,844	228	10,028	6,585	1,396	5,189	36.9
令和元年度	27,708	17,711	225	9,772	7,058	1,416	5,642	39.9
2	27,428	17,693	205	9,530	7,261	1,487	5,774	41.0
3	27,429	17,985	205	9,239	7,896	1,530	6,366	43.9

注：令和3年版統計書より、表名称を変更（「拠出制年金適用状況」→「国民年金適用状況」）。

資料：国保年金課

## 14-2 拠出制年金給付状況

区 分	総 数		老 齢 基 礎 年 金		老 齢 年 金	
	件 数	金 額 (円)	件 数	金 額 (円)	件 数	金 額 (円)
平成29年度	44,469	29,420,561,283	42,293	28,051,409,706	542	238,256,761
30	45,362	30,095,941,915	43,259	28,727,124,282	464	202,360,187
令和元年度	46,009	30,652,434,748	43,985	29,287,001,235	397	175,200,396
2	46,628	31,219,670,683	44,658	29,853,675,370	348	153,790,975
3	46,925	31,491,682,613	44,989	30,111,491,233	303	132,505,915

区 分	通 算 老 齢 年 金		障 害 基 礎 年 金		障 害 年 金	
	件 数	金 額 (円)	件 数	金 額 (円)	件 数	金 額 (円)
平成29年度	368	78,041,675	991	837,332,925	46	41,302,900
30	311	66,911,410	1,026	865,009,675	46	41,302,900
令和元年度	263	58,368,917	1,060	895,293,175	39	34,909,475
2	216	46,945,716	1,085	917,461,800	34	30,486,300
3	169	36,667,944	1,126	949,724,950	30	26,745,825

区 分	遺 族 基 礎 年 金		寡 婦 年 金	
	件 数	金 額 (円)	件 数	金 額 (円)
平成29年度	206	163,403,105	23	10,814,211
30	235	183,581,706	21	9,651,755
令和元年度	243	191,427,000	22	10,234,550
2	264	207,509,395	23	9,801,127
3	288	226,889,706	20	7,657,040

資料：国保年金課

## 14-3 福祉年金給付状況

区 分	総 数		老 齢 福 祉 年 金		障 害 基 礎 年 金	
	件 数	金 額 (円)	件 数	金 額 (円)	件 数	金 額 (円)
平成29年度	1,078	950,364,275	-	-	1,078	950,364,275
30	1,098	965,918,675	-	-	1,098	965,918,675
令和元年度	1,127	991,032,825	-	-	1,127	991,032,825
2	1,171	1,027,157,725	-	-	1,171	1,027,157,725
3	1,203	1,053,260,050	-	-	1,203	1,053,260,050

資料：国保年金課

## 14-4 国民健康保険の状況

### (1) 一般状況

区 分	世 帯 数	被 保 険 者 数	保 険 料 (税) ( 現 年 度 )		
			調 定 額 (円)	収 納 額 (円)	収 納 率 (%)
平成29年度	25,356	42,688	4,258,960,500	3,993,156,592	93.76
30	24,588	40,507	3,718,790,100	3,515,929,139	94.54
令和元年度	23,898	38,484	3,347,597,000	3,166,514,464	94.59
2	23,605	37,353	3,118,633,800	2,989,233,627	95.85
3	23,542	36,731	3,097,906,900	2,987,805,808	96.45

注：平成30年度賦課より、「保険税」は「保険料」に変更となっている。

### (2) 給付状況

区 分	給 付 総 額 (円)	療 養 の 給 付		療 養 費	
		件 数	金 額 (円)	件 数	金 額 (円)
平成29年度	12,844,701,534	656,853	11,062,835,410	18,249	132,387,873
30	12,454,377,841	628,880	10,688,574,729	17,004	126,867,113
令和元年度	12,118,354,132	604,366	10,403,912,283	15,415	109,776,149
2	11,182,814,825	529,680	9,578,544,327	12,055	94,659,176
3	11,901,043,995	558,404	10,224,118,799	12,233	97,312,391

高 額 療 養 費		出 産 育 児 一 時 金		葬 祭 費	
件 数	金 額 (円)	件 数	金 額 (円)	件 数	金 額 (円)
32,705	1,587,865,121	116	48,313,130	266	13,300,000
30,814	1,573,293,999	125	52,292,000	267	13,350,000
31,368	1,547,467,670	110	44,398,030	256	12,800,000
28,888	1,456,137,272	101	41,524,050	239	11,950,000
29,668	1,519,326,285	116	48,286,520	240	12,000,000

注：世帯数・被保険者数は、年間の平均件数を記載している。

令和4年版統計書から令和2年度の給付総額、療養の給付金額、高額療養費金額を訂正。

「給付総額 (11,178,800,967→11,182,814,825)」「療養の給付金額 (9,578,720,557→9,578,544,327)」「高額療養費金額 (1,451,947,184→1,456,137,272)」。

資料：国保年金課



## 14-5 介護保険の状況

### (1) 一般状況

区分	人口	65歳以上人口(人)	高齢化率(%)	第1号被保険者数(人)	認定者数(人)			介護保険料		
					第1号被保険者	第2号被保険者	計	調定額(円)	収納額(円)	収納率(%)
					各年度4月1日現在		各年度3月31日現在			
平成29年度	154,772	44,565	28.8	45,576	7,063	202	7,265	2,824,704,092	2,729,427,125	96.62
30	154,348	45,639	29.6	46,345	7,405	207	7,612	2,968,162,649	2,892,636,421	97.46
令和元年度	154,404	46,425	30.1	46,989	7,789	209	7,998	2,927,330,428	2,879,415,159	98.36
2	154,330	47,083	30.5	47,512	7,998	200	8,198	2,872,890,855	2,840,533,918	98.87
3	153,993	47,574	30.9	47,783	8,178	195	8,373	2,891,269,173	2,868,041,462	99.20

### (2) 給付状況

単位：円

区分	給付費総額	居宅介護サービス等給付費	地域密着型介護サービス等給付費	施設介護サービス給付費	高額介護サービス等給付費	高額医療合算介護サービス等給付費	特定入所者介護サービス等給付費	審査支払手数料
平成29年度	9,488,321,328	4,284,180,423	877,246,265	3,702,038,184	203,596,129	28,297,527	385,512,300	7,450,500
30	10,254,345,772	4,482,987,169	927,067,941	4,170,658,970	238,937,817	7,062,890	419,728,585	7,902,400
令和元年度	10,783,739,760	4,786,253,283	932,695,988	4,326,795,296	265,854,677	32,968,566	430,829,450	8,342,500
2	11,012,752,438	4,922,970,427	950,942,962	4,355,754,207	288,971,860	35,274,958	450,378,824	8,459,200
3	11,182,685,431	5,135,682,283	1,023,822,035	4,303,169,300	282,952,240	34,138,488	394,008,985	8,912,100

注：令和4年版統計書から、令和2年度の人口、65歳以上人口、高齢化率、平成29年度～令和2年度の介護保険料収納額及び収納率を訂正。令和2年度「人口(153,993→154,330)」、「65歳以上人口(47,574→47,083)」、「高齢化率(30.9→30.5)」、平成29年度介護保険料「収納額(2,732,079,325→2,729,427,125)」、「収納率(96.72→96.62)」、平成30年度介護保険料「収納額(2,895,618,121→2,892,636,421)」、「収納率(97.56→97.46)」、令和元年度介護保険料「収納額(2,883,082,059→2,879,415,159)」、「収納率(98.49→98.36)」、令和2年度介護保険料「収納額(2,844,141,718→2,840,533,918)」、「収納率(99.00→98.87)」。

資料：高齢者支援課

## 14-6 保育所

(令和4年4月1日現在)

保 育 所 名	保 育 区 所 分	定 員	入 所 児 童 数				保 育 士 数
			3 歳 未 満	3 歳	4 歳 以 上	計	
清 水 保 育 所	公立	130	59	30	59	148	18
花 輪 保 育 所	公立	130	36	28	55	119	27
中 根 保 育 所	公立	200	67	43	86	196	29
南 部 保 育 所	公立	150	48	30	64	142	21
北 部 保 育 所	公立	130	30	22	51	103	16
尾 崎 保 育 所	公立	135	42	20	51	113	25
福 田 保 育 所	公立	120	30	20	47	97	21
木 間 ケ 瀬 保 育 所	公立	100	31	17	40	88	18
乳 児 保 育 所	公立	60	46	-	-	46	17
聖 華 保 育 園	私立	70	33	17	30	80	20
こびっぴりスクールのだ保育園	私立	60	24	16	30	70	11
アートチャイルドケア野田東部みどり保育園	私立	128	34	17	44	95	19
こびっぴりスクールせきやど保育園	私立	70	23	14	34	71	15
アスク七光台保育園	私立	70	26	14	32	72	19
アスク川間保育園	私立	70	38	16	30	84	19
こびっぴりスクールさくらのさと保育園	私立	60	30	15	28	73	18
アスク古布内保育園	私立	90	30	16	38	84	19
こびっぴりスクールあたご保育園	私立	150	56	30	58	144	31
すくすく保育園	私立	90	28	22	43	93	15
やまざき杜の保育園	私立	54	39	-	-	39	17
しみず空と杜の保育園	私立	60	16	5	6	27	9
聖華未来のこども園	こども園	120	42	22	44	108	15
のだのこども園	こども園	129	53	23	39	115	21
やなぎさわ幼稚園・保育園	こども園	105	40	29	45	114	46
柳沢くくる保育園	小規模	19	22	-	-	22	9
ひばり保育園	事業所	20	7	-	-	7	14
計		2,520	930	466	954	2,350	509

注：ひばり保育園は、(医) 圭春会が運営。定員20名(地域枠)の他、従業員の子どもを受け入れている。

資料：保育課

## 14-7 学童保育所

(令和4年4月1日現在)

学 童 保 育 所 名	定 員	児 童 数	学 童 保 育 所 名	定 員	児 童 数
野 田 学 童 保 育 所	95	60	二 川 学 童 保 育 所	79	79
柳 沢 学 童 保 育 所	38	57	関 宿 中 央 学 童 保 育 所	40	34
清 水 学 童 保 育 所	45	45	関 宿 学 童 保 育 所	40	14
南 部 学 童 保 育 所	38	50	南 部 第 二 学 童 保 育 所	40	54
東 部 学 童 保 育 所	45	52	清 水 第 二 学 童 保 育 所	96	102
川 間 学 童 保 育 所	45	24	岩 木 第 二 学 童 保 育 所	116	94
福 田 学 童 保 育 所	45	8	七 光 台 第 二 学 童 保 育 所	58	41
岩 木 学 童 保 育 所	54	16	尾 崎 第 二 学 童 保 育 所	38	26
宮 崎 学 童 保 育 所	45	38	関 宿 中 央 第 二 学 童 保 育 所	40	44
山 崎 学 童 保 育 所	41	47	野 田 第 二 学 童 保 育 所	111	78
七 光 台 学 童 保 育 所	42	14	柳 沢 第 二 学 童 保 育 所	38	38
尾 崎 学 童 保 育 所	38	42	山 崎 第 二 学 童 保 育 所	38	42
二 ツ 塚 学 童 保 育 所	49	39	南 部 第 三 学 童 保 育 所	40	47
北 部 学 童 保 育 所	106	81	宮 崎 第 二 学 童 保 育 所	47	43
み ず き 学 童 保 育 所	105	136	宮 崎 第 三 学 童 保 育 所	39	37
三 ケ 尾 学 童 保 育 所	46	26	計	1,775	1,527
木 間 ケ 瀬 学 童 保 育 所	38	19			

資料：児童家庭課

## 14-8 生活保護法による保護状況

### (1) 被保護世帯・人員

区 分	被保護世帯数	被保護人員	扶 助 人 員						保護等人口千人対被保護人員
			生活扶助	住宅扶助	教育扶助	介護扶助	医療扶助	その他	
平成29年度	1,296	1,781	1,507	1,455	154	240	1,479	58	11.5
30	1,273	1,733	1,466	1,412	125	266	1,451	61	11.2
令和元年度	1,326	1,780	1,497	1,435	117	309	1,505	70	11.5
2	1,362	1,814	1,555	1,460	96	330	1,621	70	11.8
3	1,380	1,820	1,581	1,479	103	346	1,556	57	11.8

### (2) 保護費

単位：円

区分	総額	生活扶助	住宅扶助	教育扶助	介護扶助	医療扶助
平成29年度	2,909,326,452	893,536,399	476,164,747	18,722,508	73,440,889	1,423,027,471
30	2,865,187,034	858,233,873	477,126,507	17,076,283	75,828,264	1,414,247,868
令和元年度	3,180,927,916	855,110,577	476,761,330	11,473,144	75,165,558	1,741,562,718
2	3,118,027,582	887,697,139	489,572,493	9,265,087	80,400,589	1,629,149,936
3	3,131,888,601	921,032,112	514,795,847	9,537,554	95,374,038	1,567,288,591

生業扶助	出産扶助	葬祭扶助	施設事務費	就労自立給付金	進学準備給付金
7,043,741	421,920	6,005,279	10,144,212	819,286	-
7,743,441	418,510	4,851,234	8,508,273	1,052,781	100,000
7,008,588	13,881	4,280,459	8,755,996	595,665	200,000
6,744,602	1,500	5,270,469	9,166,671	659,096	100,000
5,281,232	-	6,707,751	10,271,644	399,832	1,200,000

注：進学準備給付金創設に伴い、平成30年度から項目を追加。

資料：生活支援課

## 14-9 各種募金状況

単位：円

区 分	実績総額	共 同 募 金		日 赤 活 動 資 金		歳 末 助 け 合 い	
		目標額	実績額	目標額	実績額	目標額	実績額
平成29年度	35,945,599	17,450,000	16,131,554	16,451,000	16,558,967	3,610,000	3,255,078
30	35,287,390	16,500,000	15,416,647	16,163,000	16,303,891	3,590,000	3,566,852
令和元年度	33,126,331	16,500,000	14,772,717	15,967,000	15,015,446	3,590,000	3,338,168
2	31,168,330	14,850,000	13,902,491	15,809,000	14,525,342	3,000,000	2,740,497
3	29,953,115	14,660,000	13,617,576	15,642,000	13,392,838	3,000,000	2,942,701

資料：生活支援課、社会福祉協議会



# 15 災害・治安





## 15-1 火災発生状況

(各年12月31日現在)

区分	火災種別						焼損棟数				焼損面積等			
	総数	建物	林野	車両	船舶	その他	全焼	半焼	部分焼	ぼや	建物(m <sup>2</sup> )	林野(a)	車両(台)	その他(a)
平成30年	41	27	1	2	-	11	18	2	16	12	1,669	2	13	105
令和元年	47	25	3	4	-	15	10	3	5	20	1,375	4	31	2,320
2	37	20	-	3	-	14	23	1	16	15	9,217	-	5	20
3	28	16	-	2	-	10	6	3	9	9	1,193	-	5	443
4	44	25	1	4	-	14	13	4	13	15	2,011	-	19	237

注：焼損棟数は、延焼を含む。

上記には調査中の事案も含まれており、数値が確定した段階で公表済の数値を随時修正する場合があります。

資料：消防本部予防課

## 15-2 主要原因別火災発生件数

(各年12月31日現在)

区分	総数	放火の疑い	放火	たばこ	ごみ焼却炉の火の粉	ストーブ	火のついたごみ	スパークする	たき火	枯草焼き	その他	不明
平成30年	41	6	5	4	3	1	1	1	1	1	4	14
区分	総数	たばこ	放火の疑い	電気機器	たき火	電熱器	屋内配線	枯草焼き	ストーブ	ガステーブル	その他	不明
令和元年	47	9	8	5	5	3	2	2	1	1	9	2
区分	総数	たばこ	放火の疑い	たき火	ガステーブル・コンロ	溶断機	電気機器	ストーブ	放火	火遊び	その他	不明
令和2年	37	4	4	4	3	3	2	2	1	1	6	7
区分	総数	たばこ	放火(疑い含む)	枯草焼き	電気配線	たき火	電気機器	ガステーブル・コンロ	ハンドトーチ	自然発火性物質	その他	不明
令和3年	28	4	3	3	2	2	1	1	1	1	2	8
区分	総数	たばこ	たき火	電気配線	枯草焼き	ガステーブル・コンロ	電気機器	放火(疑い含む)	ハンドトーチ	高温な個体	その他	不明
令和4年	44	5	5	4	4	3	2	1	1	1	11	7

注：上記には調査中の事案も含まれており、数値が確定した段階で公表済の数値を随時修正する場合があります。

資料：消防本部予防課

## 15-3 消防職員数

(各年12月31日現在)

区分	総数	消防監	消防司令	防長	消防司令	消防司令補	消防士長	消防副士長	消防士	その他の職員
平成30年	178	1	10	21	54	41	4	47	-	
令和元年	177	1	12	28	42	35	6	53	-	
2	187	1	12	29	40	34	9	62	-	
3	187	1	12	31	40	28	11	64	-	
4	188	1	13	31	38	25	10	70	-	
(再掲)										
消防本部	31	1	7	7	8	3	1	4	-	
消防署	47	-	2	8	9	8	1	19	-	
中央分署	22	-	1	3	3	3	1	11	-	
北分署	22	-	1	3	5	3	1	9	-	
南分署	22	-	1	3	4	4	3	7	-	
関宿分署	34	-	1	3	9	3	1	17	-	
関宿北出張所	10	-	-	4	-	1	2	3	-	

資料：消防本部総務課

## 15-4 消防団員数

(各年12月31日現在)

区 分	総数	団長	副団長	方面 隊長	本部 部長	方面 副隊長	方面 分団長	分団長	副分 団長	部長	班長	団員
平成30年	689	1	7	-	-	8	8	30	30	56	123	426
令和元年	654	1	7	-	-	8	8	30	30	56	111	403
2	629	1	7	-	-	8	8	30	30	56	110	379
3	621	1	7	-	-	8	8	30	30	56	110	371
4	601	1	3	4	-	8	7	30	30	56	111	351
(再掲)												
消防団本部	17	1	3	-	-	-	-	-	-	-	-	13
中央方面隊	158	-	-	1	-	2	2	12	12	15	29	85
南方面隊	116	-	-	1	-	2	2	6	6	11	22	66
北方面隊	152	-	-	1	-	2	1	6	6	14	28	94
関宿方面隊	158	-	-	1	-	2	2	6	6	16	32	93

資料：消防本部総務課

## 15-5 消防機械台数

(各年12月31日現在)

区 分	総 数	はしご車	化 学 消 防 車	救 助 工 作 車	普通消防 ポンプ車	小 型 動力 ポンプ付 積 載 車	水槽付 消 防 ポンプ車	指 令 車	救 急 車	大 水 槽 車	大 型 水 槽 車	そ の 他
平成30年	98	1	1	2	17	43	6	2	7	1		18
令和元年	98	1	1	2	17	43	6	2	7	1		18
2	98	1	1	2	19	43	4	2	7	1		18
3	99	1	1	2	19	43	4	2	8	1		18
4	101	1	1	2	19	43	4	2	9	1		19
(再掲)												
消 防 署	42	1	1	2	5	-	4	2	9	1		17
消 防 団	59	-	-	-	14	43	-	-	-	-		2

注：令和2版統計書から表中区分の表記を変更（表中区分「水槽車（10 t）」→「大型水槽車」）。

資料：消防本部警防課



## 15-6 救急取扱状況

(各年12月31日現在)

区分	出場 件数	不搬送	搬送 人員	事故別出場件数											
				火災 事故	自然 災害	水難 事故	交通 事故	労働 災害	運動 競技	一般 負傷	加害 事故	自損 行為	急病	転院 搬送	その他
平成30年	7,673	800	6,922	28	1	4	619	117	36	1,021	51	69	5,073	490	164
令和元年	7,998	765	7,284	31	2	4	585	100	33	1,145	43	69	5,356	504	126
2	7,140	728	6,448	34	1	7	432	76	10	1,026	42	57	4,906	421	128
3	7,859	848	7,042	40	-	6	482	92	26	1,066	30	80	5,379	511	147
4	9,405	1,357	8,088	55	1	2	533	94	27	1,328	59	61	6,572	469	204

資料：消防本部警防課

## 15-7 犯罪別発生件数及び検挙件数

(各年12月31日現在)

区分	総数		殺人		強盗		強姦性交等		暴行		傷害		恐喝	
	発生 件数	検挙 件数	発生 件数	検挙 件数	発生 件数	検挙 件数	発生 件数	検挙 件数	発生 件数	検挙 件数	発生 件数	検挙 件数	発生 件数	検挙 件数
平成30年	1,116	246	-	-	2	1	-	-	15	9	23	22	-	-
令和元年	1,074	295	-	-	-	-	-	-	8	5	15	12	1	-
2	947	230	2	2	3	-	1	1	11	8	26	20	1	-
3	881	213	1	1	2	-	1	1	21	15	14	18	-	-
4	983	224	-	-	4	3	1	1	14	14	21	12	4	3

区分	窃盗		詐欺		横領		賭博		わいせつ行為		その他の刑法犯	
	発生 件数	検挙 件数	発生 件数	検挙 件数	発生 件数	検挙 件数	発生 件数	検挙 件数	発生 件数	検挙 件数	発生件数	検挙件数
平成30年	917	152	53	22	19	16	-	-	13	6	74	18
令和元年	888	221	34	20	22	9	-	-	6	5	112	26
2	735	111	21	11	23	18	-	-	16	16	131	61
3	700	129	37	14	13	12	-	-	10	3	96	32
4	739	141	50	7	23	10	-	-	6	6	149	34

注：数値は、野田警察署管内のもの。

令和4年は暫定値。

資料：野田警察署（千葉県警察）

## 15-8 交通事故原因別発生状況

(各年12月31日現在)

発生状況 \ 年次	平成30年	令和元年	令和2年	令和3年	令和4年
発生件数	418	398	338	371	374
死亡者数	10	7	1	5	3
負傷者数	497	487	377	444	443
(再掲) 発生原因別件数					
信号無視	17	9	10	13	11
右側通行	-	2	2	-	-
速度超過	-	-	-	1	-
歩行者妨害	8	6	12	-	-
交差点の安全進行義務	-	1	16	1	3
一時不停止	8	13	13	5	14
酒酔運転	-	-	-	-	1
運転操作不適	20	27	13	29	26
前方不注意	99	93	83	103	84
動静不注意	67	63	33	34	38
安全不確認	171	148	132	151	164
その他	28	36	24	34	33

注：数値は野田警察署管内のもの。

令和3年版統計書より発生状況項目名を変更（「重度超過」→「速度超過」）。

資料：野田警察署（千葉県警察）

# 16 議会・選挙





# 16-1 歴代市議会議長

歴代	氏名	就任	退任	歴代	氏名	就任	退任
初代	茂木 七郎治	昭和25年 6月29日	昭和37年 5月30日	51代	竹内 美徳	25年 6月26日	26年 5月30日
2代	小林 喜代二	37年 6月 6日	39年 7月 2日	52代	鈴木 有	26年 6月11日	28年 3月 2日
3代	茂木 邦吉	39年 7月 2日	40年 6月18日	53代	中村 利久	28年 3月 2日	29年 6月13日
4代	寺田 時治	40年 6月18日	41年 5月30日	54代	野口 義雄	29年 6月14日	30年 5月30日
5代	細井 竹三郎	41年 6月14日	42年 6月15日	55代	鶴岡 潔	30年 6月12日	令和元年 6月26日
6代	須藤 長吉	42年 6月15日	43年 6月14日	56代	竹内 美徳	令和元年 6月26日	2年 7月13日
7代	中島 剛一	43年 6月14日	44年 6月16日	57代	平井 正一	2年 7月13日	4年 5月30日
8代	山崎 昶一	44年 6月16日	45年 5月30日	58代	山口 克己	4年 6月10日	現 職
9代	針ヶ谷 直次	45年 6月22日	46年 6月12日				
10代	織原 一裕	46年 6月12日	47年 6月19日				
11代	鈴木 三郎	47年 6月19日	48年 6月11日				
12代	中島 剛一	48年 6月11日	49年 5月30日				
13代	鈴木 三郎	49年 6月17日	50年 7月 4日				
14代	岡田 芳三郎	50年 7月 4日	51年 8月18日				
15代	増田 近治郎	51年 8月18日	52年 8月30日				
16代	織原 一裕	52年 8月30日	53年 5月30日				
17代	鈴木 三郎	53年 6月19日	54年 7月 2日				
18代	堀越 明	54年 7月 2日	55年 7月14日				
19代	染谷 茂	55年 7月14日	56年 6月29日				
20代	遠藤 重一	56年 6月29日	57年 5月30日				
21代	増田 重光	57年 6月14日	58年 6月 7日				
22代	海老原 静夫	58年 6月 7日	59年 7月27日				
23代	柳 茂樹	59年 7月27日	60年 6月11日				
24代	鈴木 将之	60年 6月11日	61年 5月30日				
25代	栗原 正夫	61年 6月16日	62年 6月10日				
26代	古橋 利夫	62年 6月10日	63年 7月 8日				
27代	中村 正	63年 7月 8日	平成元年 6月 8日				
28代	田中 由夫	平成元年 6月 8日	2年 5月30日				
29代	染谷 司	2年 6月14日	3年 6月14日				
30代	平井 榮一	3年 6月14日	4年 7月14日				
31代	植木 進	4年 7月14日	5年 6月23日				
32代	大野 直臣	5年 6月23日	6年 5月30日				
33代	飯塚 武	6年 6月 9日	7年 6月23日				
34代	高原 光雄	7年 6月23日	8年 7月29日				
35代	戸辺 榮一	8年 7月29日	9年 6月11日				
36代	龍野 利夫	9年 6月11日	10年 5月30日				
37代	海老原 静夫	10年 6月11日	11年 6月 9日				
38代	石山 昇	11年 6月 9日	12年 7月31日				
39代	鈴木 美津子	12年 7月31日	13年 6月 7日				
40代	秋田 仁	13年 6月 7日	14年 5月30日				
41代	染谷 司	14年 6月13日	16年 4月28日				
42代	飯塚 武	16年 4月28日	17年12月20日				
43代	野口 義雄	17年12月20日	18年 5月30日				
44代	野口 義雄	18年 6月14日	19年 6月12日				
45代	鈴木 有	19年 6月12日	20年 7月31日				
46代	藤井 正	20年 7月31日	21年 6月26日				
47代	小倉 妙子	21年 6月26日	22年 5月30日				
48代	中村 利久	22年 6月 9日	23年 6月28日				
49代	鈴木 有	23年 6月28日	24年 7月31日				
50代	野口 義雄	24年 7月31日	25年 6月26日				

資料：議会事務局

## 16-2 歴代市議会副議長

歴代	氏名	就任	退任	歴代	氏名	就任	退任
初代	寺田 時治	昭和25年 6月29日	昭和29年 5月30日	51代	矢口 健一	17年 8月24日	18年 5月30日
2代	日下部 久太郎	29年 6月11日	32年 6月20日	52代	添田 ひろ子	18年 6月14日	19年 6月12日
3代	梅田 勇雄	32年 6月21日	33年 5月30日	53代	木村 光雄	19年 6月12日	20年 7月31日
4代	寺田 時治	33年 6月10日	34年 6月25日	54代	中村 利久	20年 7月31日	21年 6月26日
5代	藤井 久右エ門	34年 6月26日	36年 6月17日	55代	齊藤 登美生	21年 6月26日	22年 5月30日
6代	新井 良助	36年 6月19日	37年 5月30日	56代	木村 たか子	22年 6月 9日	23年 6月28日
7代	須藤 長吉	37年 6月 6日	38年 6月16日	57代	石原 義雄	23年 6月28日	24年 7月31日
8代	細井 竹三郎	38年 6月17日	39年 7月 2日	58代	竹内 美徳	24年 7月31日	25年 6月26日
9代	中村 辰之助	39年 7月 2日	40年 6月18日	59代	小倉 良夫	25年 6月26日	26年 5月30日
10代	内田 芳蔵	40年 6月18日	41年 5月30日	60代	鶴岡 潔	26年 6月11日	27年 6月29日
11代	菅野 近蔵	41年 6月14日	42年 6月15日	61代	内田 陽一	27年 6月29日	28年 7月11日
12代	山崎 昶一	42年 6月15日	43年 6月14日	62代	西村 福也	28年 7月11日	29年 6月14日
13代	染谷 由三郎	43年 6月14日	44年 6月16日	63代	平井 正一	29年 6月14日	30年 5月30日
14代	針ヶ谷 直次	44年 6月16日	45年 5月30日	64代	山口 克己	30年 6月12日	令和 元年 6月 7日
15代	小池 富蔵	45年 6月22日	46年 6月12日	65代	古橋 敏夫	令和 元年 6月 7日	2年 7月13日
16代	戸辺 敬	46年 6月12日	47年 6月19日	66代	吉岡 美雪	2年 7月13日	3年 6月 8日
17代	染谷 正一	47年 6月19日	48年 6月11日	67代	染谷 信一	3年 6月 8日	4年 5月30日
18代	堀越 明	48年 6月11日	49年 5月30日	68代	小椋 直樹	4年 6月10日	現 職
19代	岡田 芳三郎	49年 6月17日	50年 7月 4日				
20代	遠藤 重一	50年 7月 4日	51年 8月19日				
21代	小沢 寅治	51年 8月19日	52年 2月18日				
22代	鈴木 美津子	52年 3月14日	52年 8月30日				
23代	小沢 寅治	52年 8月30日	53年 5月30日				
24代	戸邊 眞平	53年 6月19日	54年 7月 2日				
25代	石山 昇	54年 7月 2日	54年 7月 6日				
26代	植木 進	54年 7月 6日	55年 7月14日				
27代	後藤 勇	55年 7月14日	56年 6月29日				
28代	田中 浅男	56年 6月29日	57年 5月30日				
29代	栗原 正夫	57年 6月14日	58年 6月 7日				
30代	石山 友幸	58年 6月 7日	59年 7月27日				
31代	縮岡 定吉	59年 7月27日	60年 6月11日				
32代	中村 正	60年 6月11日	61年 5月30日				
33代	染谷 司	61年 6月16日	62年 6月10日				
34代	田中 由夫	62年 6月10日	63年 7月 8日				
35代	中島 利一郎	63年 7月 8日	平成 元年 6月 8日				
36代	菅野 三雄	平成 元年 6月 8日	2年 5月30日				
37代	大野 直臣	2年 6月14日	3年 6月14日				
38代	戸辺 榮一	3年 6月14日	4年 7月14日				
39代	飯塚 武	4年 7月14日	5年 6月23日				
40代	秋田 仁	5年 6月23日	6年 5月30日				
41代	龍野 利夫	6年 6月 9日	7年 6月23日				
42代	藤井 浩	7年 6月23日	8年 7月29日				
43代	寺田 鼎	8年 7月29日	9年 6月11日				
44代	藤井 正	9年 6月11日	10年 5月30日				
45代	江村 祐三	10年 6月11日	11年 6月 9日				
46代	鈴木 良造	11年 6月 9日	12年 7月31日				
47代	小倉 妙子	12年 7月31日	13年 6月 7日				
48代	野口 義雄	13年 6月 7日	14年 5月30日				
49代	鈴木 有	14年 6月13日	16年 4月28日				
50代	芝田 弘	16年 4月28日	17年 6月 7日				

資料：議会事務局

### 16-3 市議会開催状況

年次	平成30年		令和元年		令和2年		令和3年		令和4年	
	定例会	臨時会	定例会	臨時会	定例会	臨時会	定例会	臨時会	定例会	臨時会
開催回数	4	2	4	—	4	3	4	3	4	2
会期日数	87	2	91	—	89	3	84	3	86	2

資料：議会事務局

### 16-4 各種委員会の状況

(令和4年12月末現在)

常任委員会	委員数	開催回数	特別委員会	委員数	開催回数
総務委員会	7	17	予算審査特別委員会	9	3
環境経済委員会	7	10	決算審査特別委員会	8	4
文教福祉委員会	7	8	議会運営委員会	8	16
建設委員会	7	9	懲罰特別委員会	—	—
			基本構想審査特別委員会	—	—

資料：議会事務局

### 16-5 永久選挙人名簿登録者数

登録年月日	総数	男	女
平成20年9月2日	126,774	63,445	63,329
21年9月2日	127,470	63,804	63,666
22年9月2日	127,685	63,897	63,788
23年9月2日	127,905	64,070	63,835
24年9月2日	127,835	64,002	63,833
25年9月2日	127,536	63,767	63,769
26年9月2日	127,162	63,581	63,581
27年9月2日	126,885	63,450	63,435
28年9月2日	129,884	65,123	64,761
29年9月1日	129,547	64,918	64,629
30年9月1日	129,352	64,786	64,566
令和元年9月2日	129,347	64,801	64,546
2年9月1日	129,156	64,671	64,485
3年9月1日	129,114	64,601	64,513
4年9月1日	128,997	64,514	64,483

注：公職選挙法の改正に伴い、平成29年から登録日が1日に変更。

令和元年は1日が休日当たるため、公職選挙法の規定により登録日が2日となっている。

資料：選挙管理委員会

# 16-6 投票区別登録者数

(令和 2 年 9 月 1 日現在)

(令和 3 年 9 月 1 日現在)

(令和 4 年 9 月 1 日現在)

投票区	投票所名	令和 2 年			令和 3 年			令和 4 年		
		総数	男	女	総数	男	女	総数	男	女
1区	中央小学校体育館	2,316	1,123	1,193	2,316	1,135	1,181	2,268	1,099	1,169
2区	興風会館	2,135	1,046	1,089	2,137	1,051	1,086	2,154	1,054	1,100
3区	清水台小学校体育館	4,059	2,024	2,035	4,160	2,063	2,097	4,234	2,104	2,130
4区	南部梅郷公民館	6,118	3,053	3,065	6,154	3,055	3,099	6,239	3,086	3,153
5区	南コミュニティ会館	5,185	2,664	2,521	5,183	2,661	2,522	5,179	2,653	2,526
6区	今上下組自治会館	589	283	306	593	287	306	577	279	298
7区	東部公民館	4,985	2,533	2,452	4,973	2,531	2,442	4,910	2,512	2,398
8区	中根保育所	4,577	2,205	2,372	4,552	2,199	2,353	4,598	2,224	2,374
9区	第一中学校武道場	3,525	1,692	1,833	3,578	1,727	1,851	3,620	1,735	1,885
10区	北部公民館	5,067	2,527	2,540	5,146	2,562	2,584	5,198	2,582	2,616
11区	岩名4区自治会館	790	385	405	782	381	401	778	376	402
12区	谷吉会館	1,458	724	734	1,449	718	731	1,458	724	734
13区	川間公民館	1,833	943	890	1,809	940	869	1,782	923	859
14区	船形中央会館	1,513	744	769	1,478	722	756	1,467	717	750
15区	尾崎六区自治会館	3,209	1,605	1,604	3,201	1,592	1,609	3,194	1,592	1,602
16区	小山自治会館	291	146	145	282	137	145	276	136	140
17区	福田第二小学校けやきホール	955	470	485	949	467	482	926	453	473
18区	福田公民館	1,318	670	648	1,292	655	637	1,287	652	635
19区	木野崎農業構造改善センター	1,363	667	696	1,355	665	690	1,325	658	667
20区	清水正光館	3,651	1,771	1,880	3,668	1,783	1,885	3,634	1,768	1,866
21区	七光台小学校体育館	5,183	2,595	2,588	5,143	2,566	2,577	5,160	2,555	2,605
22区	川間駅前青年館	2,866	1,455	1,411	2,874	1,453	1,421	2,865	1,454	1,411
23区	清水中央青年館	1,733	860	873	1,732	859	873	1,744	875	869
24区	中央公民館	3,309	1,600	1,709	3,373	1,622	1,751	3,357	1,621	1,736
25区	白鷺梅郷住宅自治会集会所	2,258	1,110	1,148	2,228	1,092	1,136	2,203	1,085	1,118
26区	第二中学校体育館	4,442	2,223	2,219	4,494	2,240	2,254	4,475	2,219	2,256
27区	西亀山青年館	2,262	1,142	1,120	2,208	1,126	1,082	2,204	1,116	1,088
28区	中野台区民会館	3,616	1,821	1,795	3,611	1,818	1,793	3,626	1,826	1,800
29区	南部中学校体育館	5,117	2,520	2,597	5,165	2,548	2,617	5,239	2,590	2,649
30区	岩木小学校体育館	5,093	2,463	2,630	5,095	2,467	2,628	5,096	2,462	2,634
31区	上花輪新町青年館	1,588	770	818	1,593	775	818	1,573	781	792
32区	西新田自治会館	4,713	2,402	2,311	4,813	2,449	2,364	4,873	2,467	2,406
33区	島会館	2,076	1,189	887	2,061	1,188	873	2,097	1,215	882
34区	二ツ塚小学校体育館	3,605	1,782	1,823	3,556	1,753	1,803	3,476	1,708	1,768
35区	北コミュニティ会館	4,405	2,220	2,185	4,452	2,236	2,216	4,474	2,234	2,240
36区	関宿小学校体育館	1,270	660	610	1,242	653	589	1,236	645	591
37区	下納谷集会所	935	478	457	916	469	447	887	462	425
38区	新田戸自治会館	1,362	715	647	1,340	695	645	1,308	683	625
39区	二川小学校体育館	1,840	914	926	1,806	900	906	1,794	890	904
40区	関宿福祉センターやすらぎの郷	2,167	1,134	1,033	2,149	1,126	1,023	2,140	1,122	1,018
41区	関宿支所	3,658	1,871	1,787	3,678	1,871	1,807	3,663	1,870	1,793
42区	浅間地区自治会館	3,395	1,719	1,676	3,316	1,673	1,643	3,274	1,652	1,622
43区	木間ヶ瀬小学校体育館	2,420	1,223	1,197	2,372	1,194	1,178	2,350	1,179	1,171
44区	木間ヶ瀬公民館	2,218	1,157	1,061	2,203	1,154	1,049	2,183	1,151	1,032
45区	岡田農業構造改善センター	2,688	1,373	1,315	2,637	1,343	1,294	2,596	1,325	1,271
	総数	129,156	64,671	64,485	129,114	64,601	64,513	128,997	64,514	64,483

資料：選挙管理委員会



# 16-7 選挙投票状況

## (1) 衆議院議員、参議院議員

投票日	当日有権者数(人)			投票者数(人)			投票率(%)					
	総数	男	女	総数	男	女	総数	男	女			
衆議院議員	平15.11.9	小	122,495	61,301	61,194	63,626	32,185	31,441	51.94	52.50	51.38	
		比	122,559	61,339	61,220	63,638	32,185	31,453	51.92	52.47	51.38	
	17.9.11	小	123,654	61,864	61,790	76,140	37,844	38,296	61.58	61.17	61.98	
		比	123,737	61,913	61,824	76,148	37,848	38,300	61.54	61.13	61.95	
	18.4.23(補)	小	124,248	62,188	62,060	57,058	28,623	28,435	45.92	46.03	45.82	
		21.8.30	小	127,073	63,555	63,518	79,646	40,198	39,448	62.68	63.25	62.11
	24.12.16	比	127,073	63,555	63,518	79,619	40,182	39,437	62.66	63.22	62.09	
		小	127,554	63,841	63,713	68,102	34,644	33,458	53.39	54.27	52.51	
	26.12.14	比	127,554	63,841	63,713	68,092	34,640	33,452	53.38	54.26	52.50	
		小	126,993	63,463	63,530	60,365	30,766	29,599	47.53	48.48	46.59	
	29.10.22	比	126,993	63,463	63,530	60,366	30,767	29,599	47.53	48.48	46.59	
		小	129,373	64,795	64,578	61,204	31,025	30,179	47.31	47.88	46.73	
	令3.10.31	比	129,373	64,795	64,578	61,191	31,019	30,172	47.30	47.87	46.72	
		小	128,873	64,419	64,454	63,014	31,583	31,431	48.90	49.03	48.77	
			比	128,873	64,419	64,454	63,006	31,572	31,434	48.89	49.01	48.77

注：「小」は小選挙区、「比」は比例代表区を示す。

参議院議員	平10.7.12		94,270	47,134	47,136	比	45,972	23,415	22,557	48.77	49.68	47.86
						選	45,968	23,415	22,553	48.76	49.68	47.85
	13.7.29	比	96,711	48,259	48,452	46,414	23,436	22,978	47.99	48.56	47.42	
		選	96,647	48,218	48,429	46,403	23,425	22,978	48.01	48.58	47.45	
	14.10.27(補)	選	97,469	48,694	48,775	16,426	9,009	7,417	16.85	18.50	15.21	
		16.7.11	比	122,909	61,531	61,378	56,647	28,919	27,728	46.09	47.00	45.18
	選		122,838	61,490	61,348	56,649	28,922	27,727	46.12	47.04	45.20	
	19.7.29	比	125,288	62,692	62,596	66,416	33,623	32,793	53.01	53.63	52.39	
		選	125,288	62,692	62,596	66,430	33,631	32,799	53.02	53.64	52.40	
	22.7.11	比	127,495	63,801	63,694	61,304	31,385	29,919	48.08	49.19	46.97	
		選	127,495	63,801	63,694	61,302	31,385	29,917	48.08	49.19	46.97	
	25.7.21	比	127,487	63,732	63,755	57,209	29,271	27,938	44.87	45.93	43.82	
		選	127,487	63,732	63,755	57,210	29,273	27,937	44.88	45.93	43.82	
	28.7.10	比	129,638	64,949	64,689	57,443	29,274	28,169	44.31	45.07	43.55	
		選	129,638	64,949	64,689	57,445	29,274	28,171	44.31	45.07	43.55	
	令1.7.21	比	129,140	64,662	64,478	54,217	27,372	26,845	41.98	42.33	41.63	
選		129,140	64,662	64,478	54,222	27,374	26,848	41.99	42.33	41.64		
令4.7.10	比	128,879	64,425	64,454	55,075	27,674	27,401	42.73	42.96	42.51		
	選	128,879	64,425	64,454	55,073	27,672	27,401	42.73	42.95	42.51		

注：(補)とは、補欠選挙を示す。

「比」は比例代表区、「選」は千葉県選出を示す。

合併以前に実施された選挙は、合併前の野田市の数値を記載している。

令和4年版統計書から、平成14年10月27日(補)千葉県選出「投票者数男」「投票者数女」、平成22年7月11日比例代表区及び千葉県選出の「投票者数総数」「投票者数女」を訂正。平成14年10月27日(補)千葉県選出「投票者数男(7,417→9,009)」「投票者数女(9,009→7,417)」、平成22年7月11日比例代表区「投票者数総数(61,302→61,304)」「投票者数女(29,917→29,919)」千葉県選出「投票者数総数(61,304→61,302)」「投票者数女(29,919→29,917)」。

資料：選挙管理委員会

## (2) 県知事、県議会議員

投 票 日	当日有権者数(人)			投 票 者 数(人)			投 票 率(%)			
	総 数	男	女	総 数	男	女	総 数	男	女	
知 事	昭60. 3. 24	70,325	35,106	35,219	20,711	10,901	9,810	29.45	31.05	27.85
	平 1. 3. 19	76,901	38,425	38,476	31,984	16,561	15,423	41.59	43.10	40.08
	5. 3. 14	85,402	42,706	42,696	21,836	11,516	10,320	25.57	26.97	24.17
	9. 3. 16	91,996	46,034	45,962	20,578	10,797	9,781	22.37	23.45	21.28
	13. 3. 25	95,217	47,466	47,751	27,749	14,499	13,250	29.14	30.55	27.75
	17. 3. 13	122,031	60,994	61,037	42,134	21,362	20,772	34.53	35.02	34.03
	21. 3. 29	125,589	62,758	62,831	46,004	23,526	22,478	36.63	37.49	35.78
	25. 3. 17	126,266	63,116	63,150	30,334	15,358	14,976	24.02	24.33	23.71
	29. 3. 26	128,205	64,199	64,006	32,210	16,340	15,870	25.12	25.45	24.79
	令 3. 3. 21	127,675	63,827	63,848	34,037	17,010	17,027	26.66	26.65	26.67

県 議 会 議 員	昭58. 4. 10	65,982	32,830	33,152	26,624	13,553	13,071	40.35	41.28	39.43
	62. 4. 12	72,967	36,445	36,522	36,837	18,273	18,564	50.48	50.14	50.83
	平 3. 4. 7	81,001	40,468	40,533	35,791	17,722	18,069	44.19	43.79	44.58
	7. 4. 9	88,560	44,173	44,387	41,309	20,150	21,159	46.65	45.62	47.67
	11. 4. 11	93,791	46,768	47,023	35,941	18,081	17,860	38.32	38.66	37.98
	15. 4. 13 (野田市)	96,049	47,898	48,151	34,306	17,033	17,273	35.72	35.56	35.87
	(関宿町)	24,493	12,352	12,141	9,095	4,536	4,559	37.13	36.72	37.55
	19. 4. 8	123,444	61,684	61,760	46,646	23,341	23,305	37.79	37.84	37.73
	23. 4. 10	125,926	62,945	62,981	42,151	21,371	20,780	33.47	33.95	32.99
	27. 4. 12	125,419	62,597	62,822	36,181	18,479	17,702	28.85	29.52	28.18
31. 4. 7	-	-	-	無 投 票						

注：合併以前に実施された選挙は、合併前の野田市の数値を記載している。

令和4年版統計書より、平成3年4月7日「投票率総数」「投票率男」「投票率女」、平成15年4月13日(野田市)「投票率男」「投票率女」を訂正。平成3年4月7日「投票率総数(43.79→44.19)」「投票率男(44.58→43.79)」「投票率女(44.19→44.58)」、平成15年4月13日(野田市)「投票率男(35.87→35.56)」「投票率女(35.72→35.87)」。

資料：選挙管理委員会

## (3) 市長、市議会議員

投票日	当日有権者数(人)			投票者数(人)			投票率(%)			
	総数	男	女	総数	男	女	総数	男	女	
市長	昭51. 7. 4	52,766	26,248	26,518	38,503	18,583	19,920	72.97	70.80	75.12
	55. 6. 8	60,678	30,222	30,456	44,304	21,412	22,892	73.01	70.85	75.16
	59. 7. 1	68,703	34,277	34,426	47,261	22,719	24,542	68.79	66.28	71.29
	63. 6. 26	74,976	37,456	37,520	43,405	20,883	22,522	57.89	55.75	60.03
	平4. 6. 28	83,486	41,715	41,771	48,905	23,515	25,390	58.58	56.37	60.78
	8. 6. 23	90,584	45,233	45,351	38,963	18,899	20,064	43.01	41.78	44.24
	12. 6. 25	94,372	47,050	47,322	56,618	28,182	28,436	59.99	59.90	60.09
	16. 6. 6	121,164	60,546	60,618	39,319	19,310	20,009	32.45	31.89	33.01
	20. 6. 22	124,758	62,328	62,430	50,229	24,769	25,460	40.26	39.74	40.78
	24. 6. 24	126,152	63,090	63,062	43,840	21,613	22,227	34.75	34.26	35.25
	28. 6. 12	125,180	62,583	62,597	50,109	24,692	25,417	40.03	39.45	40.60
	令2. 6. 28	127,566	63,769	63,797				無	投	票
市議会議員	昭57. 5. 23	64,349	32,002	32,347	51,651	24,803	26,848	80.27	77.50	83.00
	61. 5. 25	71,809	35,853	35,956	55,040	26,286	28,754	76.65	73.32	79.97
	63. 6. 26(補)	74,976	37,456	37,520				無	投	票
	平2. 5. 27	79,161	39,519	39,642	53,078	25,093	27,985	67.05	63.50	70.59
	4. 6. 28(補)	83,486	41,715	41,771	48,895	23,508	25,387	58.57	56.35	60.78
	6. 5. 22	87,214	43,525	43,689	55,995	26,575	29,420	64.20	61.06	67.34
	8. 6. 23(補)	90,584	45,233	45,351	38,952	18,890	20,062	43.00	41.76	44.24
	10. 5. 24	92,616	46,202	46,414	52,483	24,836	27,647	56.67	53.76	59.57
	12. 6. 25(補)	94,372	47,050	47,322	56,582	28,171	28,411	59.96	59.87	60.04
	14. 5. 26	95,762	47,726	48,036	54,621	25,922	28,699	57.04	54.31	59.74
	18. 5. 28	122,577	61,266	61,311	62,719	30,136	32,583	51.17	49.19	53.14
	20. 6. 22(補)	124,758	62,328	62,430	50,212	24,758	25,454	40.25	39.72	40.77
	22. 5. 23	125,860	62,885	62,975	59,137	28,568	30,569	46.99	45.43	48.54
	26. 5. 25	125,532	62,667	62,865	57,675	27,954	29,721	45.94	44.61	47.28
	28. 6. 12(補)	125,180	62,583	62,597	50,100	24,689	25,411	40.02	39.45	40.59
	30. 5. 27	127,654	63,828	63,826	54,957	26,646	28,311	43.05	41.75	44.36
令2. 6. 28(補)	127,566	63,769	63,797	16,410	8,467	7,943	12.86	13.28	12.45	
4. 5. 22	127,391	63,620	63,771	51,400	24,753	26,647	40.35	38.91	41.79	

注：(補)とは、補欠選挙を示す。

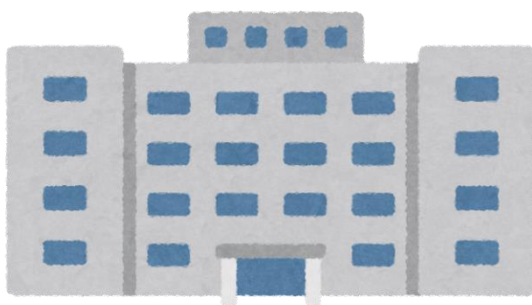
合併以前に実施された選挙は、合併前の野田市の数値を記載している。

令和4年版統計書より、平成6年5月22日「投票率総数」を訂正(61.06→64.20)。

資料：選挙管理委員会



# 17 行政





## 17-1 歴代市長

歴代	氏名	就任年月	退任年月
初代	戸邊 織太郎	昭和25年 6月	昭和37年 4月
2代	新村 勝雄	昭和37年 4月	昭和51年 6月
3代	篠塚 義正	昭和51年 7月	昭和55年 7月
4代	川島 健正	昭和55年 7月	平成 4年 7月
5代	根本 崇	平成 4年 7月	平成28年 7月
6代	鈴木 有	平成28年 7月	現職

## 17-2 歴代助役

歴代	氏名	就任年月	退任年月
初代	原 誠之	昭和25年 7月	昭和37年 3月
2代	柿元 兼二	昭和45年 9月	昭和51年 9月
3代	高梨 精三	昭和53年 4月	昭和55年 7月
4代	斉藤 光平	昭和56年 6月	昭和61年 8月
5代	柴田 信四郎	昭和61年10月	平成 2年 9月
6代	根本 崇	平成 3年 6月	平成 4年 4月
7代	飯塚 孝典	平成 4年 9月	平成 8年 9月
8代	岡田 稔	平成 8年 9月	平成16年 9月
9代	齋藤 隆昌	平成16年10月	平成19年 3月

注：地方自治法の改正により平成19年3月廃止

## 17-3 歴代副市長

歴代	氏名	就任年月	退任年月
初代	齋藤 隆昌	平成19年 4月	平成25年 3月
2代	今村 繁	平成25年 4月	現職

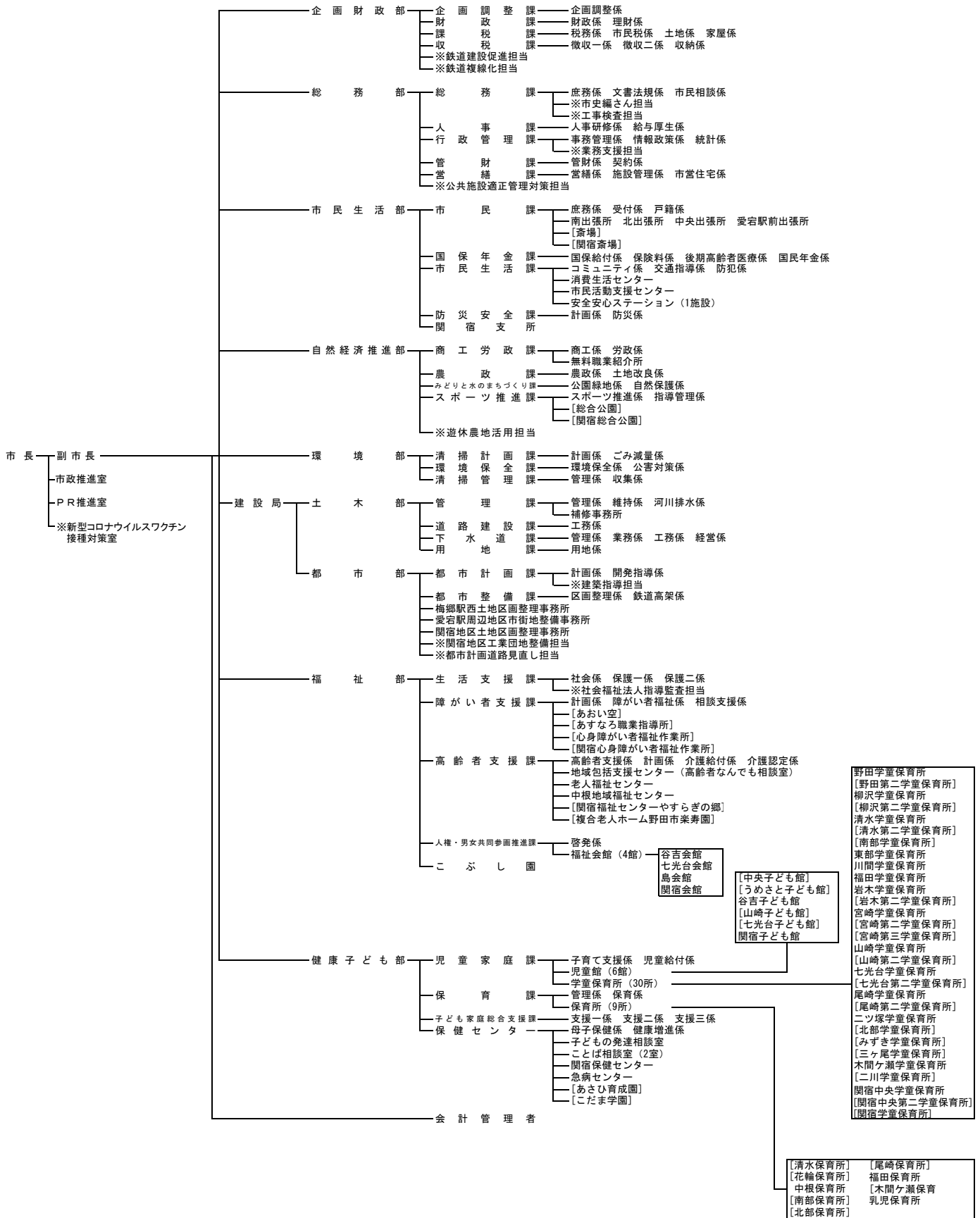
## 17-4 歴代収入役

歴代	氏名	就任年月	退任年月
初代	勝田 慎咲	昭和25年 7月	昭和30年 3月
2代	飯田 武雄	昭和30年 3月	昭和38年 3月
3代	染谷 正一	昭和38年 5月	昭和42年 5月
4代	染谷 弘之	昭和42年 7月	昭和46年 7月
5代	戸邊 義男	昭和46年 8月	昭和50年 8月
6代	中山 潔	昭和50年10月	昭和54年10月
7代	荒巻 国夫	昭和54年12月	昭和58年12月
8代	中村 實	昭和58年12月	昭和62年12月
9代	伊東 清彦	昭和63年 3月	平成 3年 2月
10代	澤田 隆	平成 3年 3月	平成 7年 2月
11代	藤井 利雄	平成 7年 4月	平成15年 3月
12代	渡邊 好男	平成15年 4月	平成19年 3月

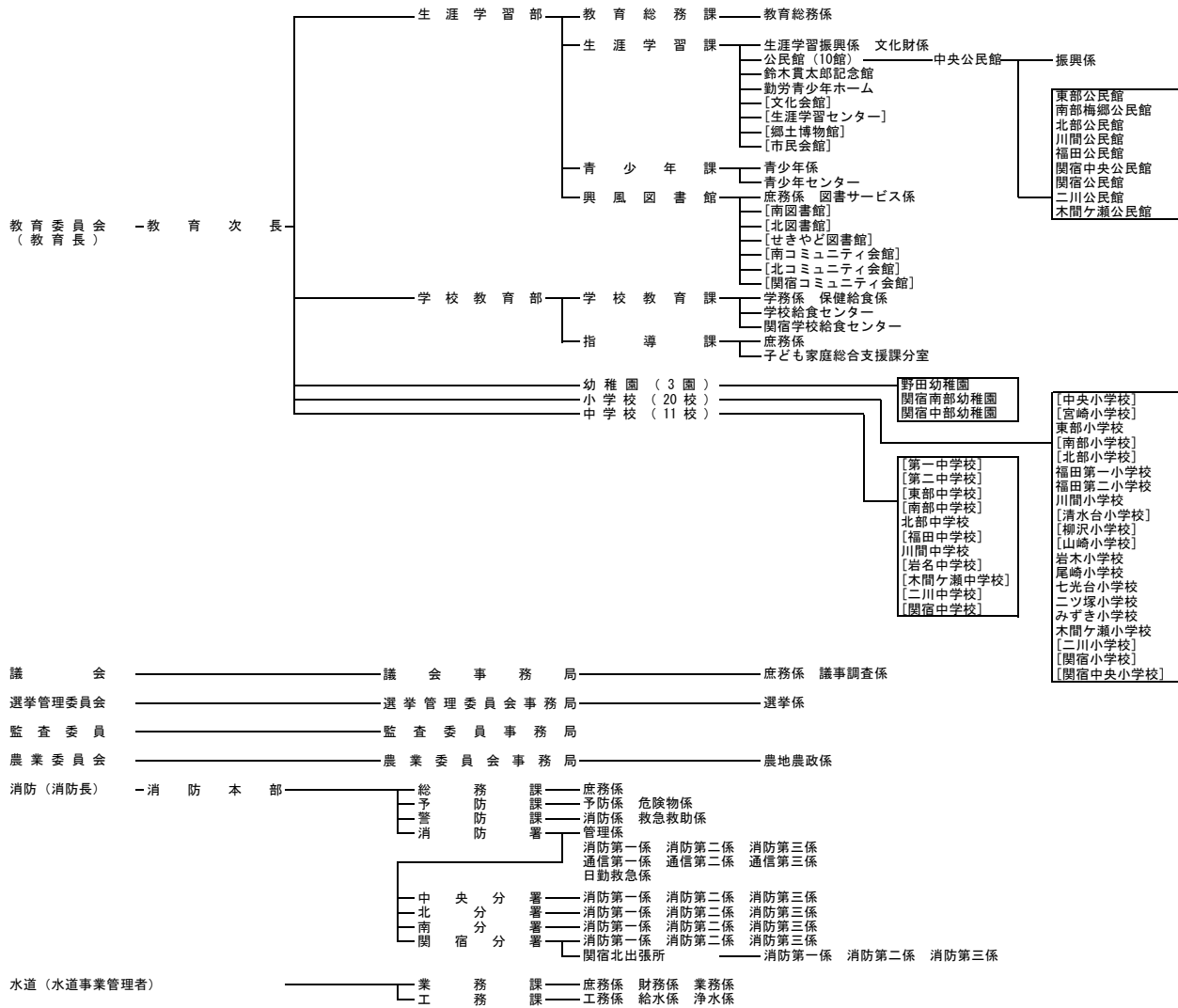
注：地方自治法の改正により平成19年3月廃止

# 17-5 野田市行政組織図

(令和4年4月1日現在)







注：※印は、特命担当職  
[ ] 書きは、同種施設のうち、指定管理者、業務委託等の施設

## 17-6 職種別・年齢別職員数

(令和4年4月1日現在)

区 分	総 数	一般 行政職	税務職	医 療 技術職 ・ 薬剤師	保健師 ・ 看護師	福祉職	消防職	企業職	技能 労務職	教 育 職	
										小・中学校 (幼稚園)	その他
総 数	1,066	599	62	27	34	56	188	25	45	15	15
15歳以下	—	—	—	—	—	—	—	—	—	—	—
16～19歳	5	1	—	—	—	—	4	—	—	—	—
20～23	72	24	4	1	2	1	39	—	—	1	—
24～27	101	52	15	2	1	1	29	1	—	—	—
28～31	86	53	8	2	1	2	20	—	—	—	—
32～35	95	68	10	4	5	3	2	2	—	—	1
36～39	99	47	8	7	5	3	18	3	—	1	7
40～43	74	35	2	4	5	9	11	2	—	3	3
44～47	101	67	1	2	7	11	7	2	1	2	1
48～51	142	81	8	—	5	9	22	6	4	4	3
52～55	126	85	3	1	1	5	16	5	9	1	—
56～59	135	77	1	3	2	11	20	4	14	3	—
60歳以上	30	9	2	1	—	1	—	—	17	—	—

資料：人事課

## 17-7 市民相談受理件数

区分	法律	行政	交通事故	不動産	税務	一般相談	合計
平成29年度	675	3	46	55	89	770	1,638
30	728	3	49	54	92	747	1,673
令和元年度	739	10	44	53	89	806	1,741
2	645	1	3	—	47	906	1,602
3	666	4	3	—	54	610	1,337

資料：総務課

# 18 財政





## 18-1 市民の市税負担状況

区 分		平成29年度	平成30年度	令和元年度	令和2年度	令和3年度
人 口		154,784	154,727	154,373	154,140	153,807
世 帯 数		66,981	67,961	68,859	69,752	70,342
市 税	総 額 (千円)	22,825,826	23,286,923	23,013,461	22,951,368	22,595,113
	1人当たり負担額(円)	147,469	150,503	149,077	148,899	146,906
	1世帯当たり負担額(円)	340,781	342,651	334,211	329,042	321,218
歳出額 普通会計	総 額 (千円)	50,849,640	48,663,396	49,808,582	70,496,309	61,109,674
	1人当たり歳出額(円)	328,520	314,511	322,651	457,352	397,314
	1世帯当たり歳出額(円)	759,165	716,049	723,342	1,010,671	868,751

注：人口、世帯数は国の基準時点に合わせて1月1日現在の住民基本台帳の数値を使用。

資料：財政課

## 18-2 普通会計歳入決算額

歳入

科 目		令 和 2 年 度			令 和 3 年 度		
		金額 (千円)	対前年度 比(%)	構成比 (%)	金額 (千円)	対前年度 比(%)	構成比 (%)
自主財源	市 税	22,951,368	99.7	31.5	22,595,113	98.4	35.2
	分 担 金 及 び 負 担 金	111,678	62.2	0.2	129,165	115.7	0.2
	使 用 料 及 び 手 数 料	1,323,490	91.0	1.8	1,348,702	101.9	2.1
	財 産 収 入	32,829	120.8	0.0	111,212	338.8	0.2
	寄 附 金	115,869	105.2	0.2	202,083	174.4	0.3
	繰 入 金	2,720,683	217.3	3.7	2,399,470	88.2	3.7
	繰 越 金	1,396,691	90.2	1.9	2,328,455	166.7	3.6
依存財源	諸 収 入	1,149,310	93.8	1.6	1,274,997	110.9	2.0
	地 方 譲 与 税	418,156	105.4	0.6	402,260	96.2	0.6
	利 子 割 交 付 金	15,888	107.9	0.0	13,306	83.7	0.0
	法 人 事 業 税 交 付 金	133,906	皆増	0.2	261,859	195.6	0.4
	地 方 消 費 税 交 付 金	3,301,819	121.6	4.5	3,591,516	108.8	5.6
	配 当 割 交 付 金	95,050	92.7	0.1	137,416	144.6	0.2
	株 式 等 譲 渡 所 得 割 交 付 金	115,518	171.3	0.2	173,318	150.0	0.3
	ゴ ル フ 場 利 用 税 交 付 金	139,732	84.4	0.2	162,054	116.0	0.3
	自 動 車 取 得 税 交 付 金	11	0.0	0.0	0	0.0	0.0
	環 境 性 能 割 交 付 金	51,358	214.1	0.1	51,083	99.5	0.1
	地 方 特 例 交 付 金	190,378	48.5	0.3	353,109	185.5	0.6
	地 方 交 付 税	3,894,658	100.5	5.3	5,473,307	140.5	8.5
	交 通 安 全 対 策 特 別 交 付 金	18,134	112.0	0.0	17,747	97.9	0.0
	国 庫 支 出 金	26,569,818	361.0	36.5	15,261,447	57.4	23.8
県 支 出 金	3,372,120	98.8	4.6	3,434,978	101.9	5.4	
市 債	4,706,300	124.9	6.5	4,406,400	93.6	6.9	
計	72,824,764	142.2	100.0	64,128,997	88.1	100.0	

注：構成比は、それぞれ四捨五入しているため、合計が100にならない場合がある。

令和2年度から歳入科目「法人事業税交付金」を追加。

資料：財政課

## 18-3 普通会計歳出決算額

歳出（目的別）

科 目	令 和 2 年 度			令 和 3 年 度		
	金額 (千円)	対前年度比 (%)	構成比 (%)	金額 (千円)	対前年度比 (%)	構成比 (%)
議 会 費	336,518	89.5	0.5	334,180	99.3	0.5
総 務 費	22,444,543	384.0	31.8	6,942,265	30.9	11.4
民 生 費	21,766,308	105.3	30.9	26,745,413	122.9	43.8
衛 生 費	4,538,876	122.9	6.4	6,508,709	143.4	10.7
労 働 費	71,554	94.9	0.1	66,568	93.0	0.1
農 林 水 産 業 費	906,620	98.4	1.3	903,643	99.7	1.5
商 工 費	981,108	229.6	1.4	654,509	66.7	1.1
土 木 費	6,185,969	116.7	8.8	5,837,207	94.4	9.6
消 防 費	1,851,051	96.0	2.6	1,802,306	97.4	2.9
教 育 費	6,243,325	111.5	8.9	6,146,179	98.4	10.1
公 債 費	5,168,802	104.0	7.3	5,168,695	100.0	8.5
災 害 復 旧 費	1,635	17.6	0.0	-	皆減	-
諸 支 出 金	-	-	-	-	-	-
計	70,496,309	141.5	100.0	61,109,674	86.7	100.0

歳出（性質別）

科 目	令 和 2 年 度			令 和 3 年 度		
	金額 (千円)	対前年度比 (%)	構成比 (%)	金額 (千円)	対前年度比 (%)	構成比 (%)
人 件 費	9,078,511	105.7	12.9	9,203,725	101.4	15.1
うち職員給	5,844,970	99.9	8.3	5,869,795	100.4	9.6
物 件 費	9,654,229	97.4	13.7	11,160,274	115.6	18.3
維持補修費	135,507	102.1	0.2	144,795	106.9	0.2
扶 助 費	13,823,441	104.3	19.6	17,571,773	127.1	28.8
補 助 費 等	19,678,712	1,363.1	27.9	3,406,251	17.3	5.6
公 債 費	5,168,802	104.0	7.3	5,168,695	100.0	8.5
積 立 金	2,335,090	183.7	3.3	2,865,314	122.7	4.7
投資・出資金・貸付金	278,495	129.2	0.4	269,108	96.6	0.4
繰 出 金	4,414,499	80.3	6.3	4,494,127	101.8	7.4
投 資 的 経 費	5,929,023	130.8	8.4	6,825,612	115.1	11.2
(1) 普通建設事業費	5,927,388	131.0	8.4	6,825,612	115.2	11.2
うち単独	2,984,881	130.6	4.2	3,677,038	123.2	6.0
(2) 災害復旧事業費	1,635	17.6	0.0	-	皆減	-
計	70,496,309	141.5	100.0	61,109,674	86.7	100.0

注：構成比は、それぞれ四捨五入しているため、合計が100にならない場合がある。

資料：財政課

## 18-4 税目別市税決算額

科 目	令 和 2 年 度			令 和 3 年 度		
	金額 (千円)	対前年度比 (%)	構成比 (%)	金額 (千円)	対前年度比 (%)	構成比 (%)
市 民 税	9,696,282	97.1	42.2	9,679,372	99.8	42.8
固 定 資 産 税	10,716,134	101.8	46.7	10,321,509	96.3	45.7
軽 自 動 車 税	385,285	106.4	1.7	403,683	104.8	1.8
市町村たばこ税	1,084,287	100.5	4.7	1,150,955	106.1	5.1
都 市 計 画 税	1,069,380	100.9	4.7	1,039,594	97.2	4.6
計	22,951,368	99.7	100.0	22,595,113	98.4	100.0

注：構成比は、それぞれ四捨五入しているため、合計が100にならない場合がある。

資料：財政課

## 18-5 特別会計歳入歳出決算額

### (1) 特別会計

歳入 会計別	令和2年度		令和3年度	
	金額 (千円)	対前年度比 (%)	金額 (千円)	対前年度比 (%)
国民健康保険	16,330,951	92.0	17,108,185	104.8
介護保険	12,837,866	105.3	12,644,716	98.5
次木親野井特定土地 区画整理事業	69,709	65.3	63,701	91.4
後期高齢者医療	2,132,440	112.9	2,151,751	100.9

歳出 会計別	令和2年度		令和3年度	
	金額 (千円)	対前年度比 (%)	金額 (千円)	対前年度比 (%)
国民健康保険	16,168,137	92.0	16,841,326	104.2
介護保険	12,302,672	103.6	12,427,130	101.0
次木親野井特定土地 区画整理事業	69,709	65.3	63,701	91.4
後期高齢者医療	2,095,009	116.6	2,131,673	101.8

資料：財政課

### (2) 企業会計

#### 1 収益的

会計別	令和2年度				令和3年度			
	収入 (千円)	対前年度比 (%)	支出 (千円)	対前年度比 (%)	収入 (千円)	対前年度比 (%)	支出 (千円)	対前年度比 (%)
下水道事業	3,792,904	皆増	3,461,745	皆増	3,675,263	96.9	3,506,392	101.3
水道事業	3,521,756	101.4	2,891,336	99.4	3,556,726	101.0	2,908,665	100.6

#### 2 資本的

会計別	令和2年度				令和3年度			
	収入 (千円)	対前年度比 (%)	支出 (千円)	対前年度比 (%)	収入 (千円)	対前年度比 (%)	支出 (千円)	対前年度比 (%)
下水道事業	1,321,682	皆増	2,341,811	皆増	1,113,187	84.2	2,186,321	93.4
水道事業	11,091	75.4	1,797,298	118.3	4,240	38.2	1,408,214	78.4

注：金額は消費税込み。

資料：下水道課、水道部業務課





野田市統計書

令和4年版

令和5年3月31日発行

編集 野田市  
総務部行政管理課  
〒278-8550  
野田市鶴奉7番地の1  
電話04(7125)1111