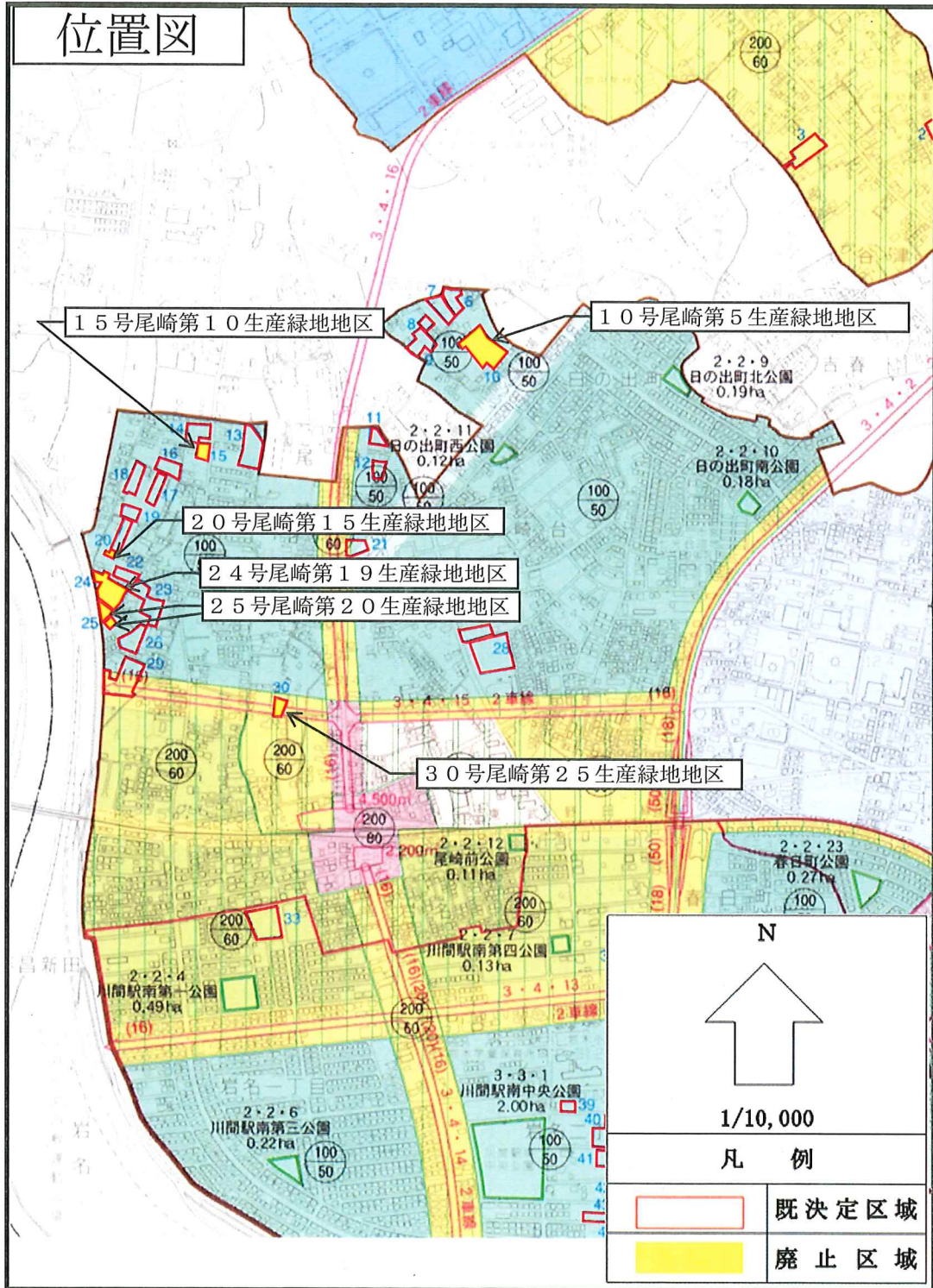


位置図



15号尾崎第10生産緑地地区

10号尾崎第5生産緑地地区

20号尾崎第15生産緑地地区

24号尾崎第19生産緑地地区

25号尾崎第20生産緑地地区

30号尾崎第25生産緑地地区

N

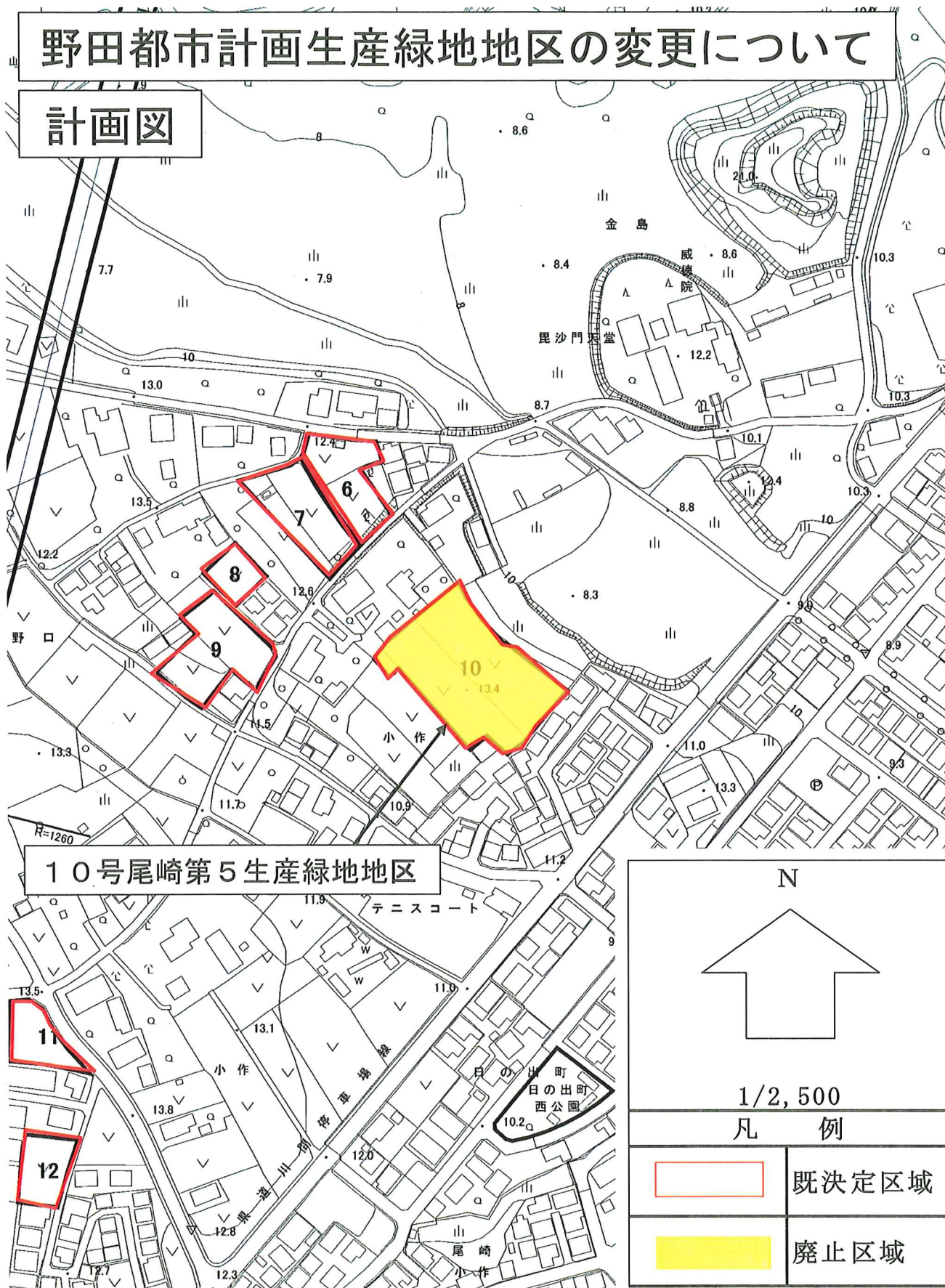
1/10,000

凡 例

	既決定区域
	廃止区域

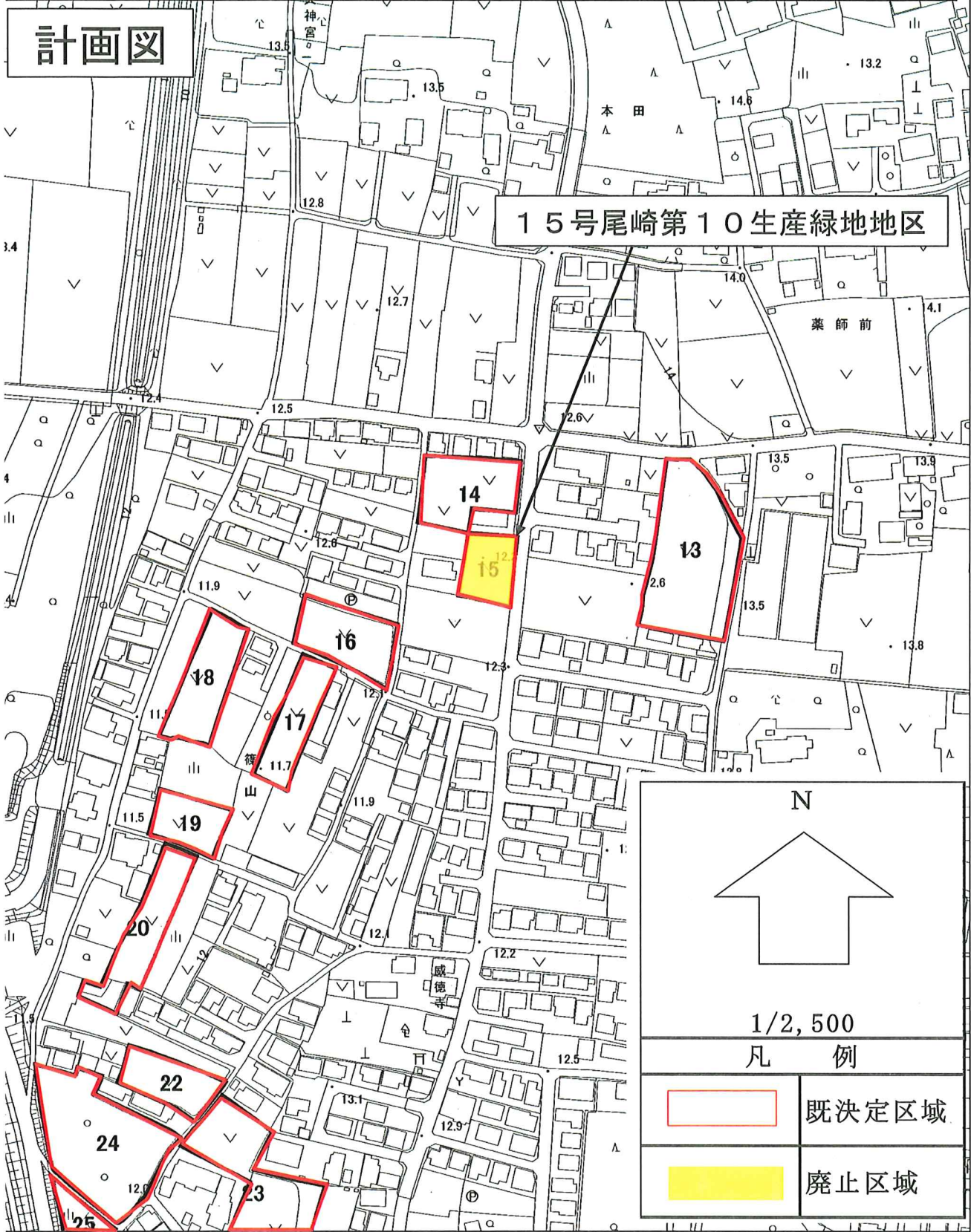
野田都市計画生産緑地地区の変更について

計画図



野田都市計画生産緑地地区の変更について

計画図



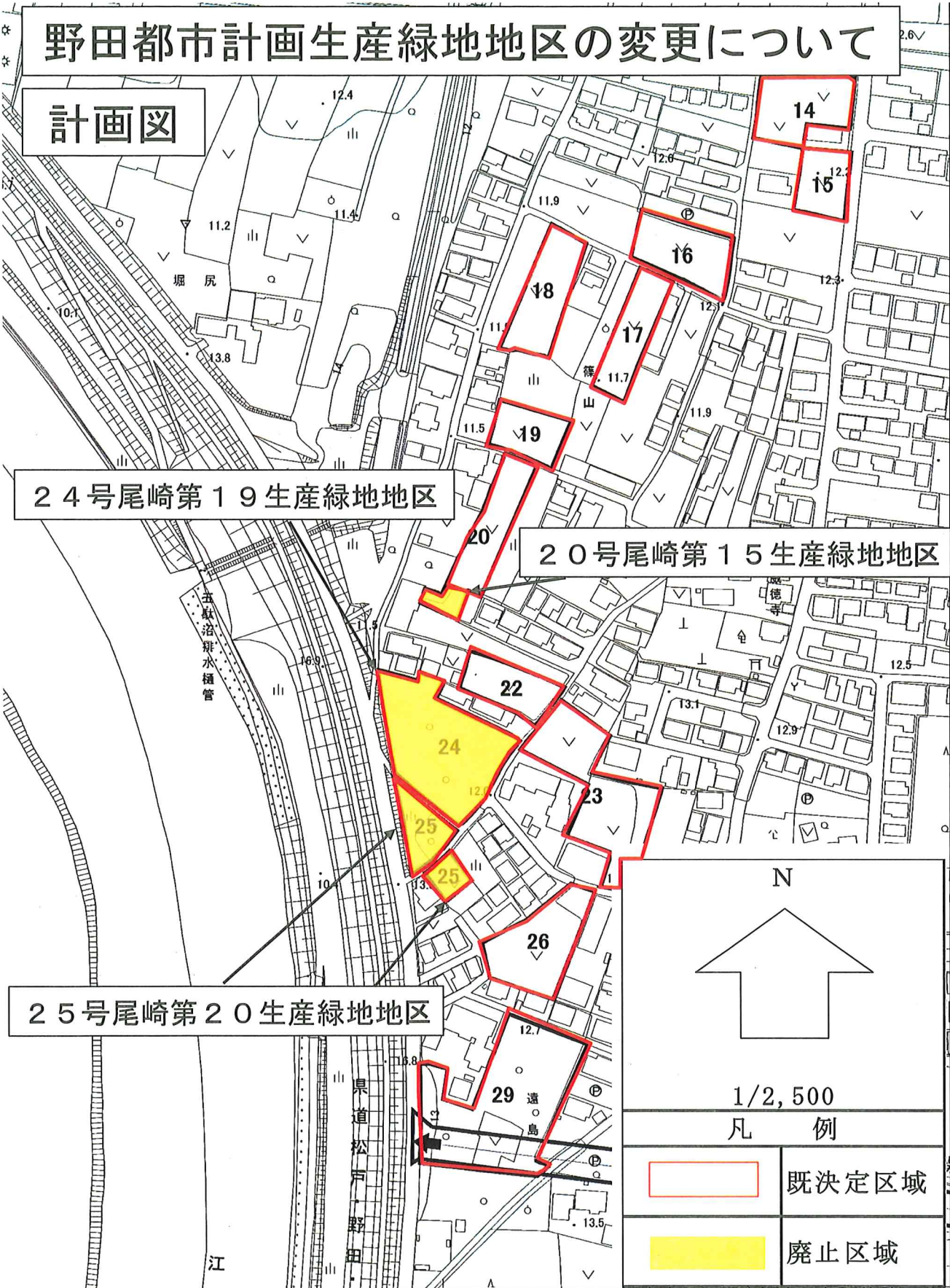
野田都市計画生産緑地地区の変更について

計画図

24号尾崎第19生産緑地地区

20号尾崎第15生産緑地地区

25号尾崎第20生産緑地地区



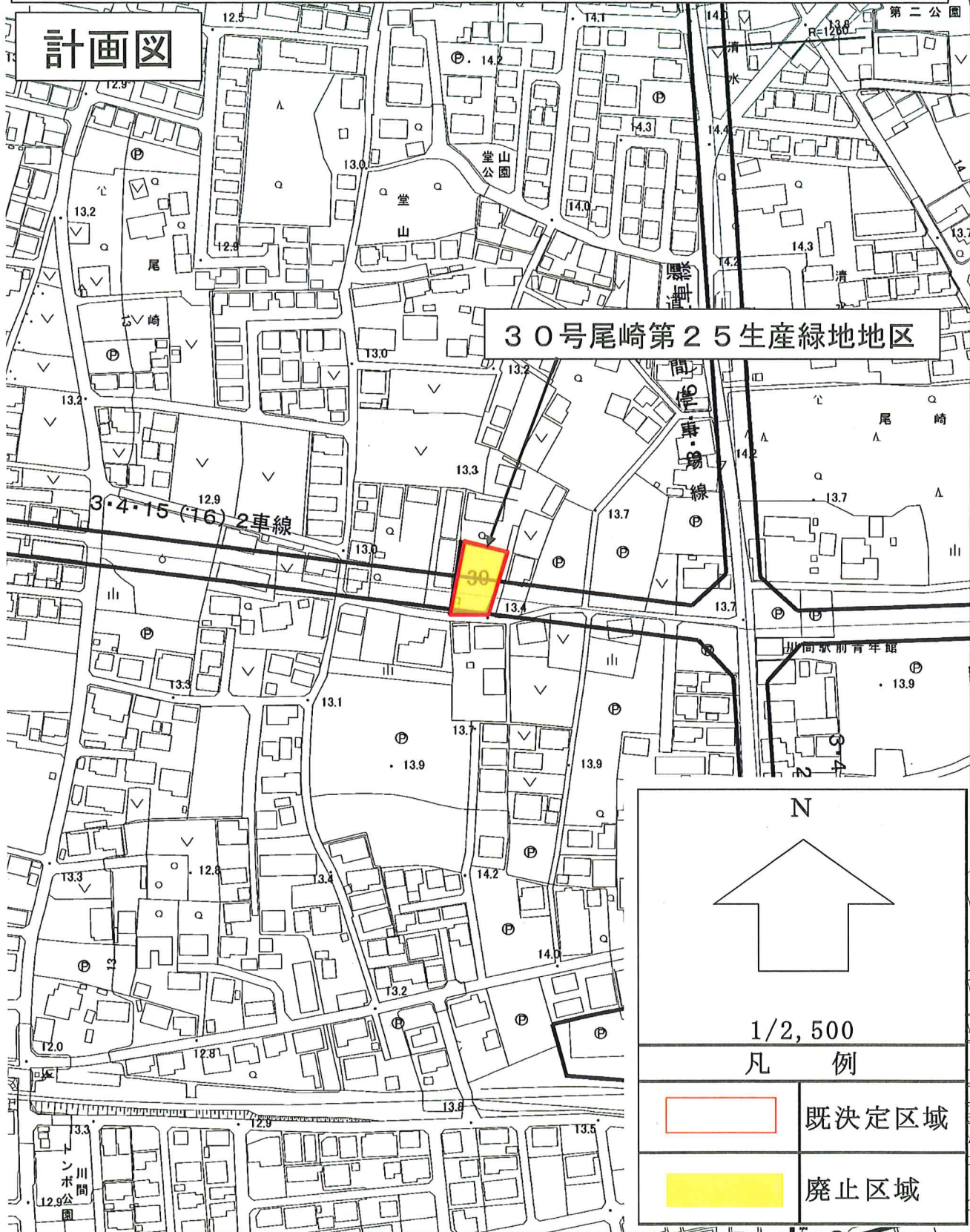
N

1/2,500
凡 例

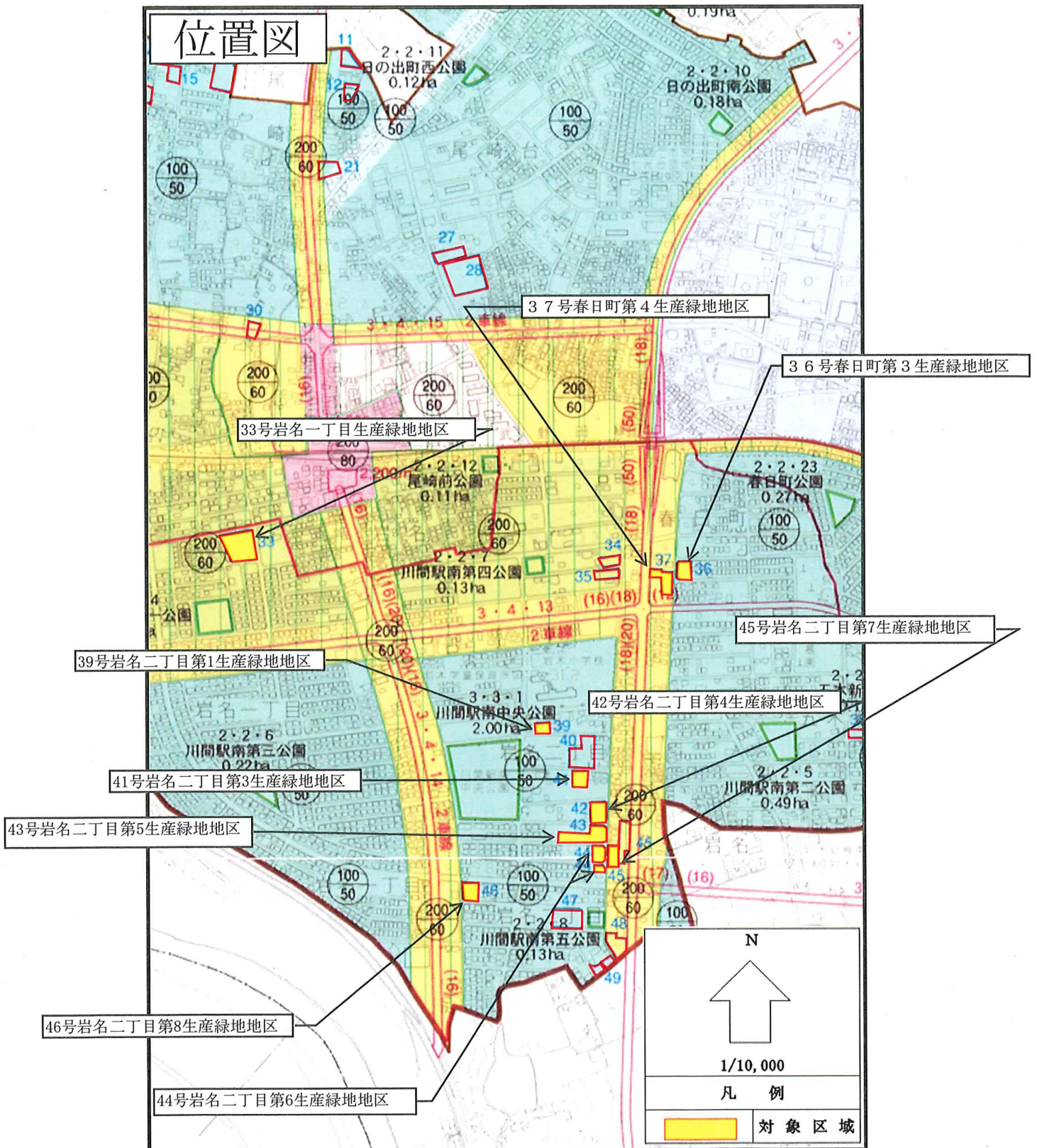
	既決定区域
	廃止区域

野田都市計画生産緑地地区の変更について

計画図



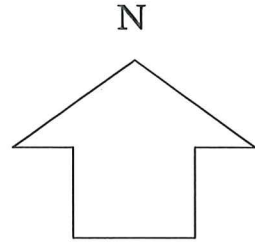
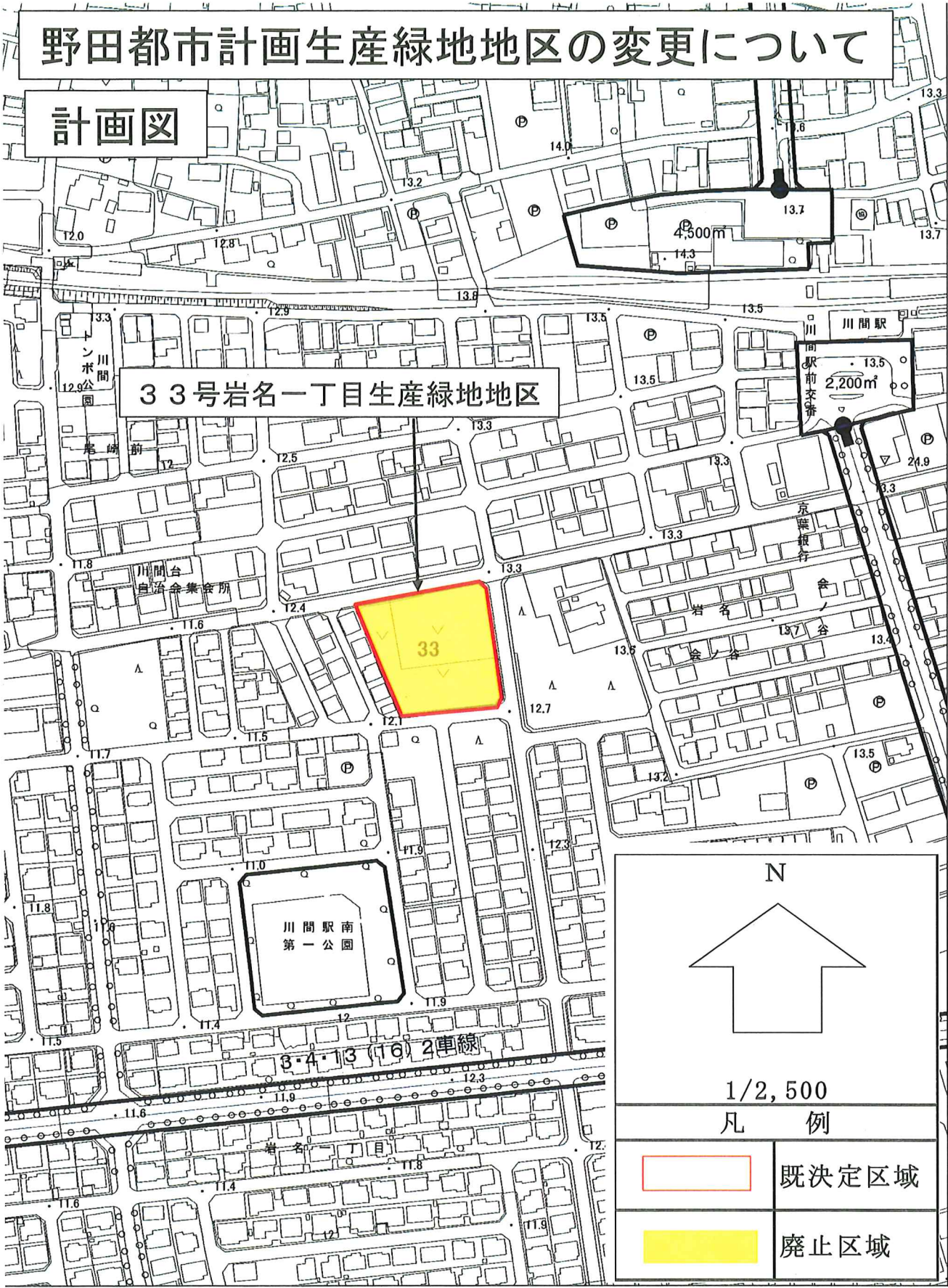
位置図



野田都市計画生産緑地地区の変更について

計画図

33号岩名一丁目生産緑地地区



1/2,500

凡 例



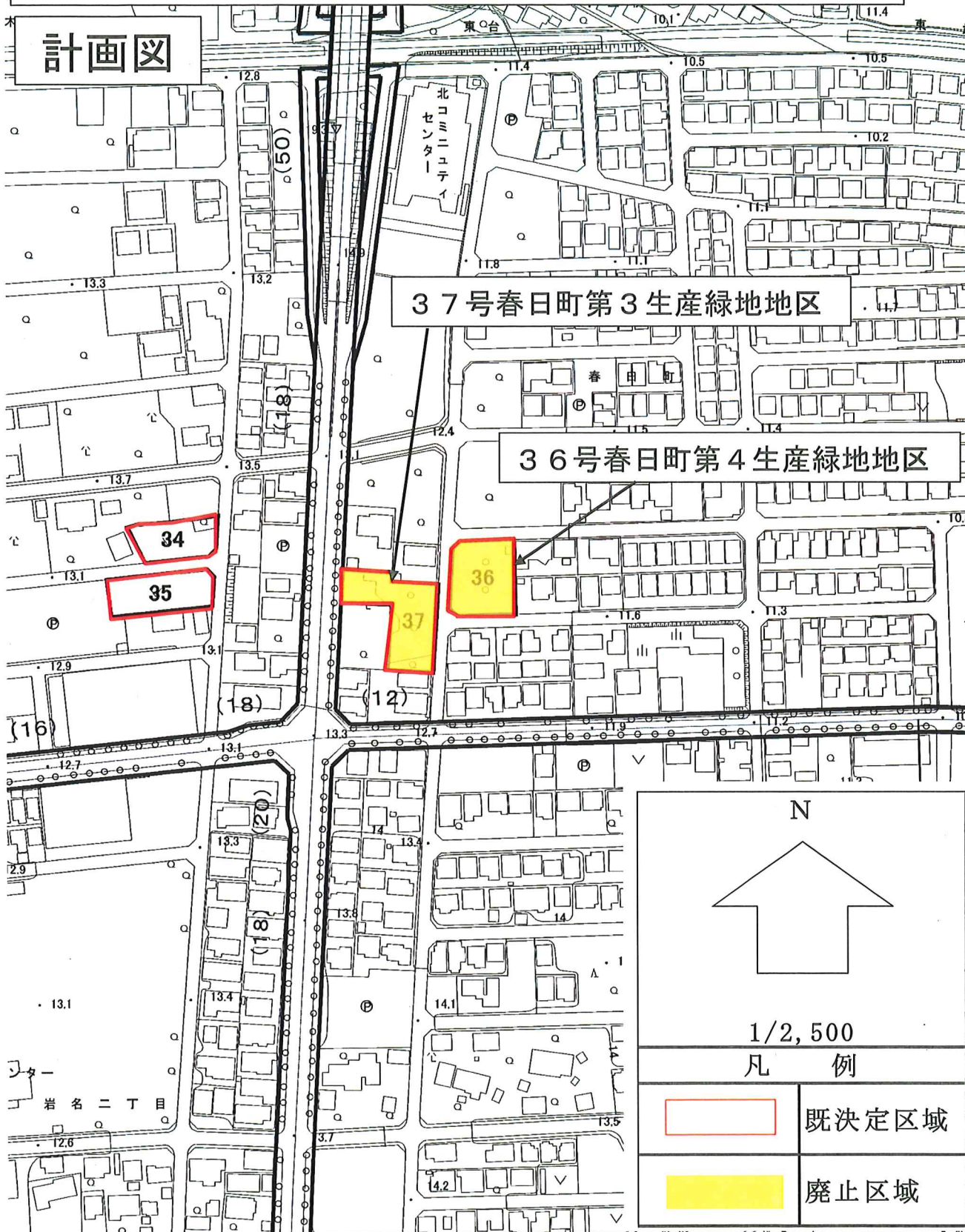
既決定区域



廃止区域

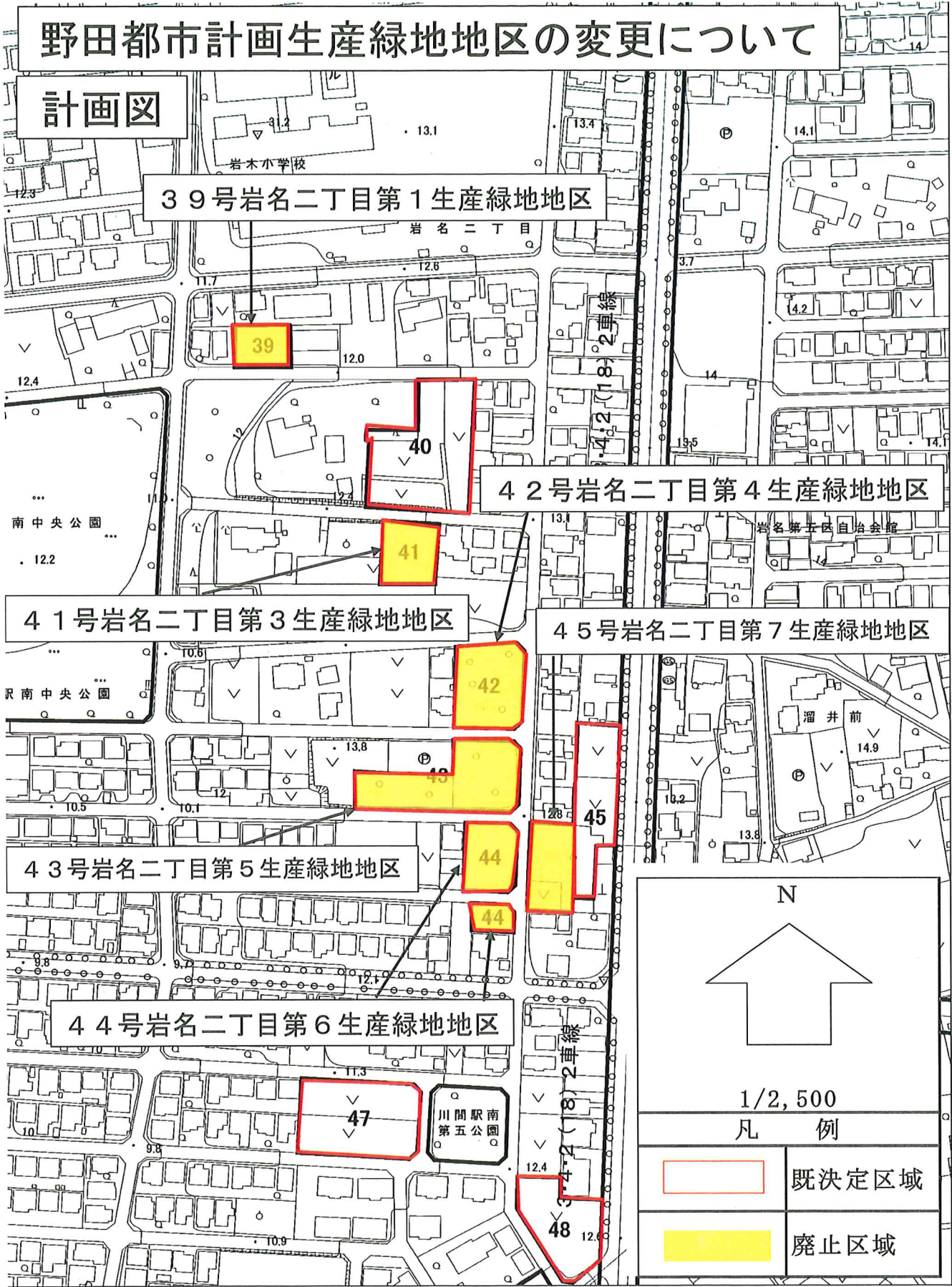
野田都市計画生産緑地地区の変更について

計画図



野田都市計画生産緑地地区の変更について



計画図



N

1/2,500

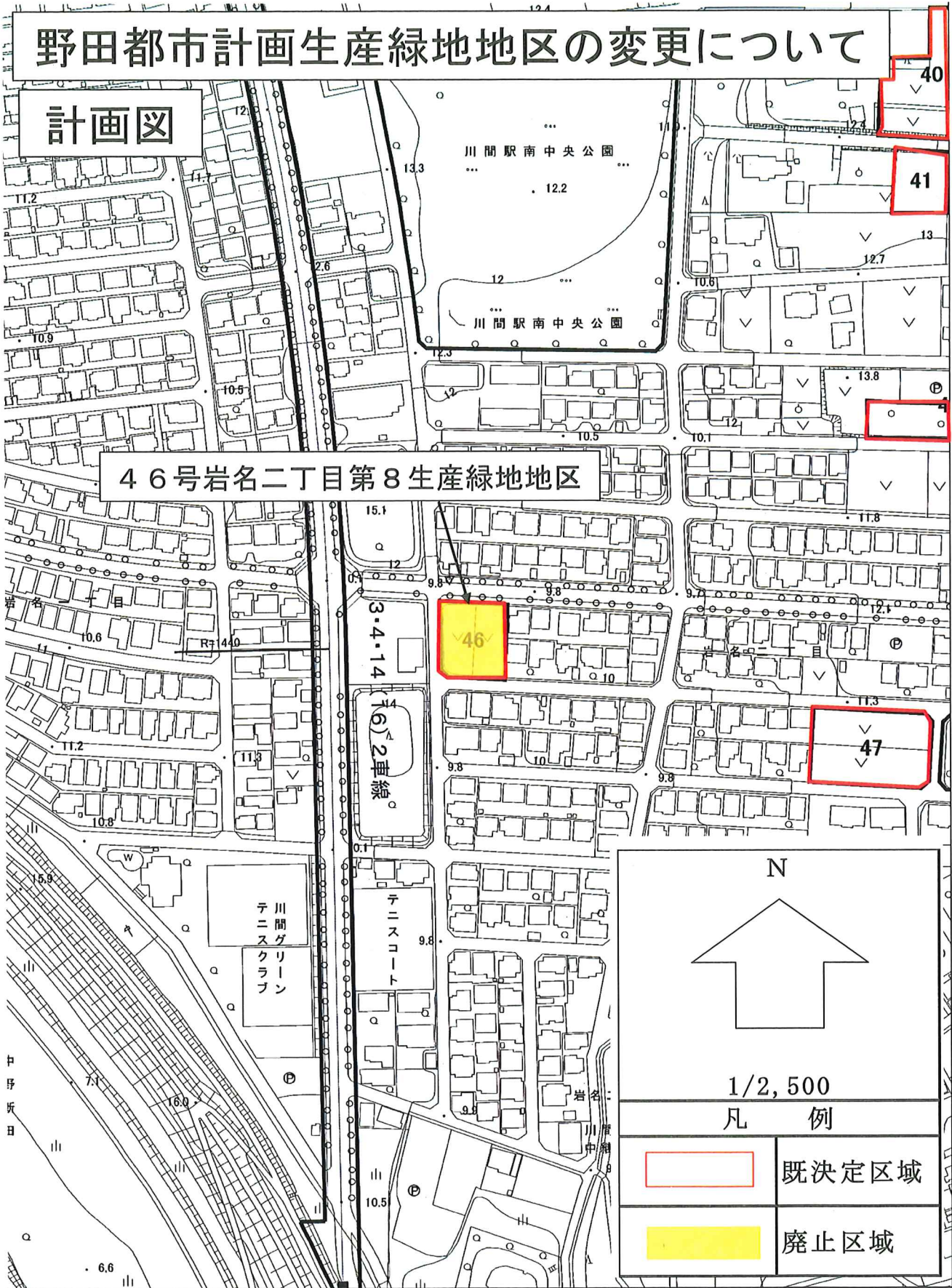
凡 例

	既決定区域
	廃止区域

野田都市計画生産緑地地区の変更について

計画図

46号岩名二丁目第8生産緑地地区



1/2,500

凡例

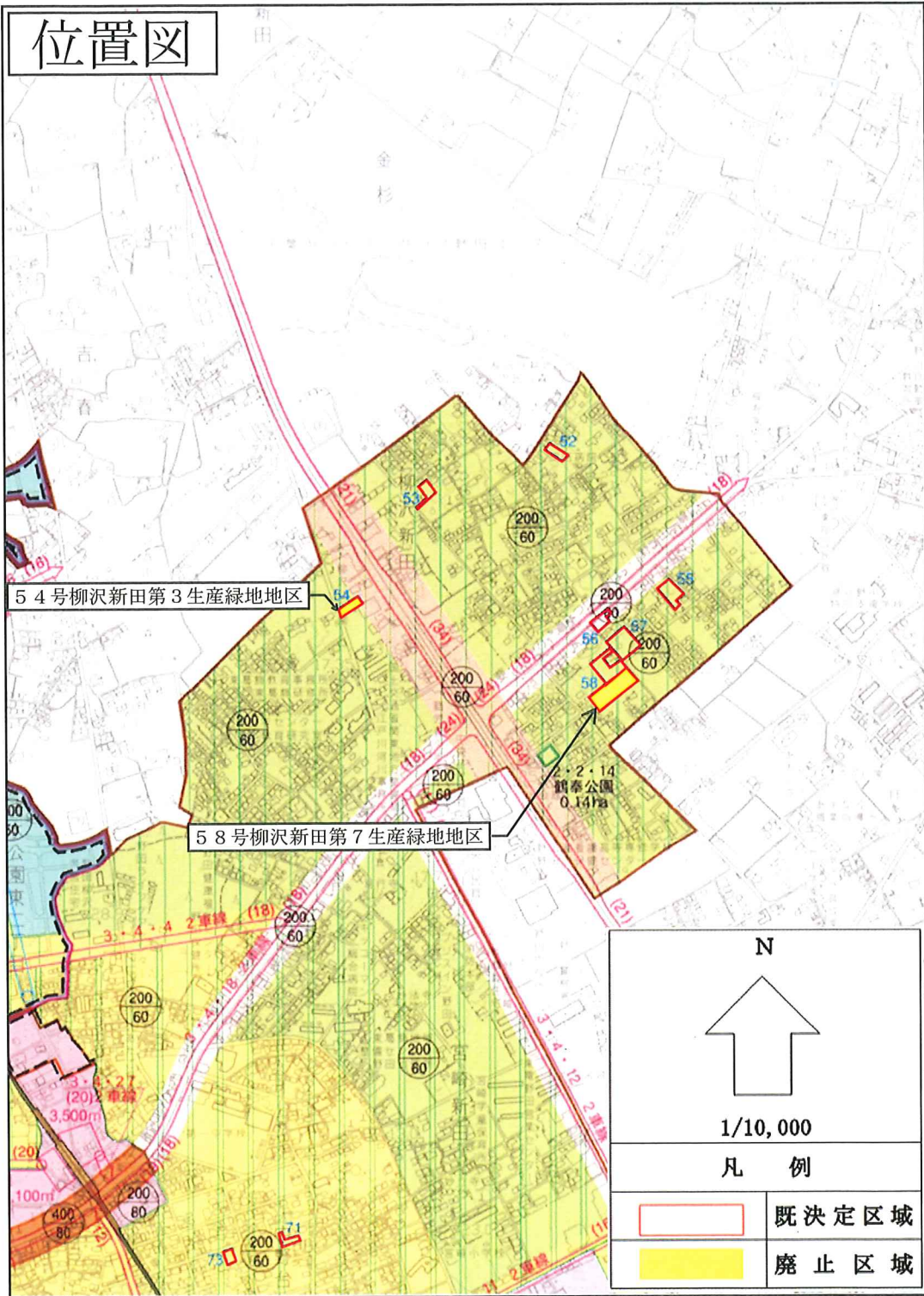


既決定区域



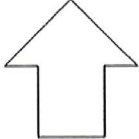


廃止区域

位置図



5 4号柳沢新田第3生産緑地地区

5 8号柳沢新田第7生産緑地地区

N 	
1/10,000	
凡 例	
	既定区域
	廃止区域

野田都市計画生産緑地地区の変更について

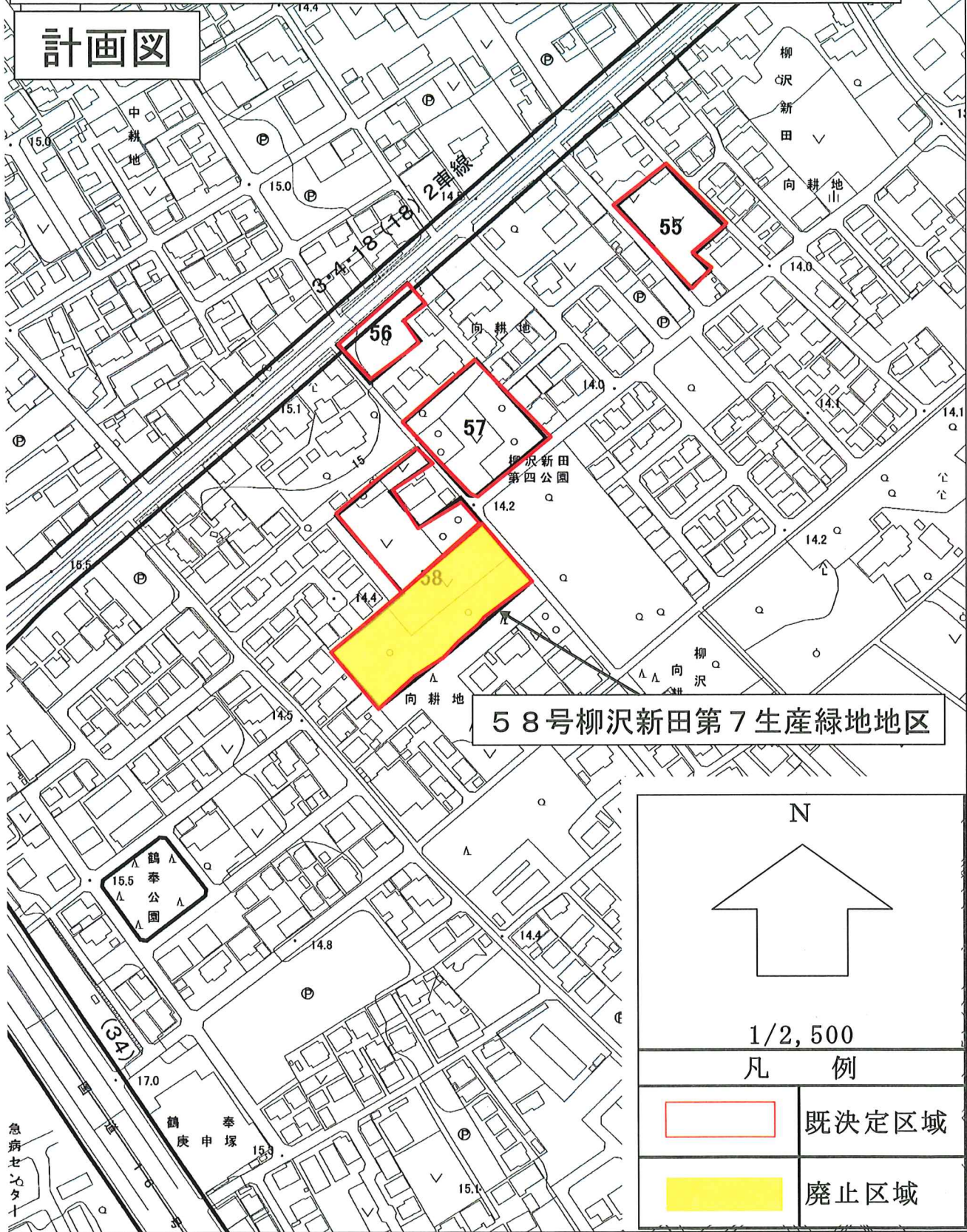
計画図

54号柳沢新田第3生産緑地地区



野田都市計画生産緑地地区の変更について

計画図



58号柳沢新田第7生産緑地地区

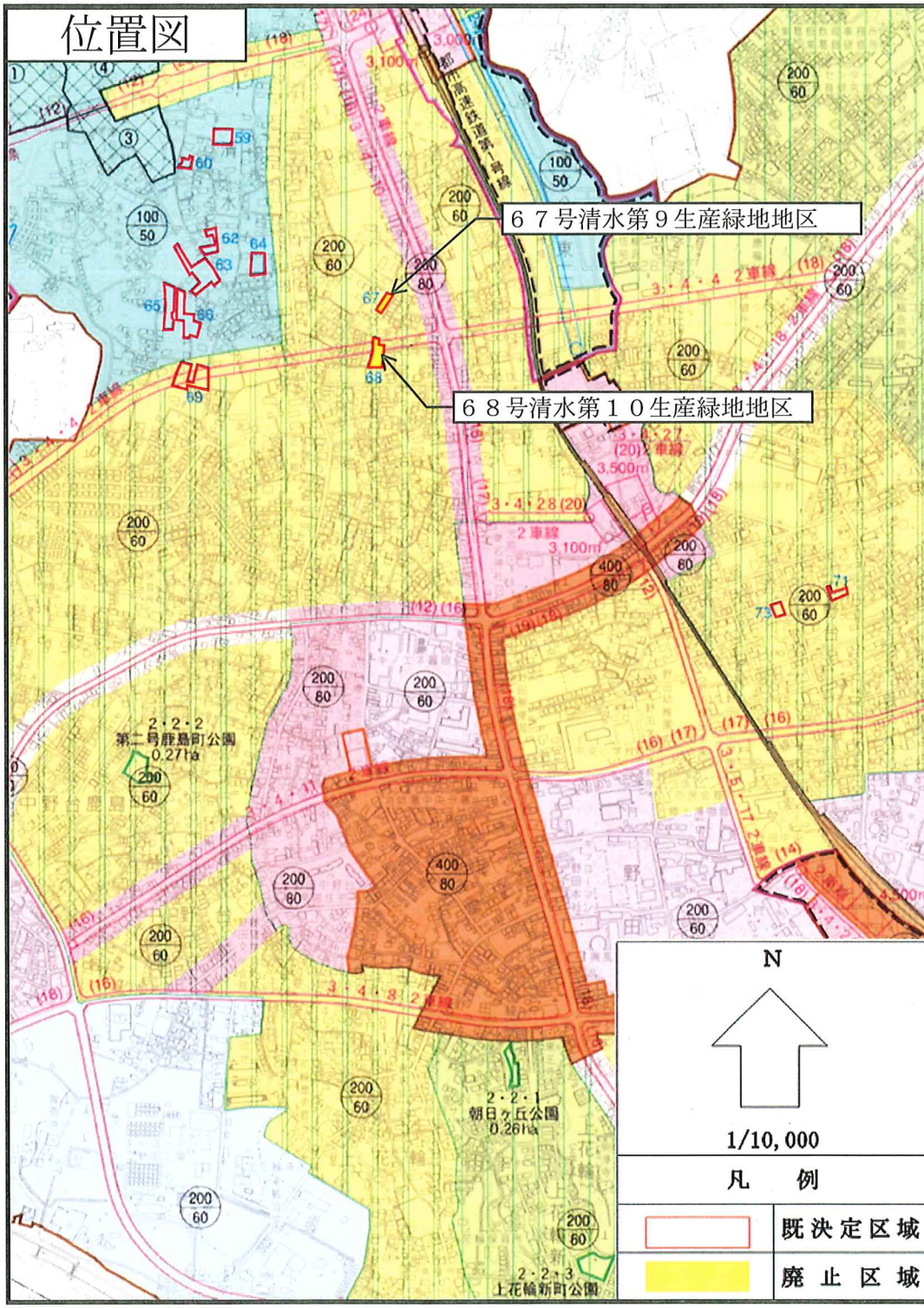
N

↑

1/2,500

凡 例

	既決定区域
	廃止区域




野田都市計画生産緑地地区の変更について

計画図

67号清水第9生産緑地地区

68号清水第10生産緑地地区



	既決定区域
	廃止区域