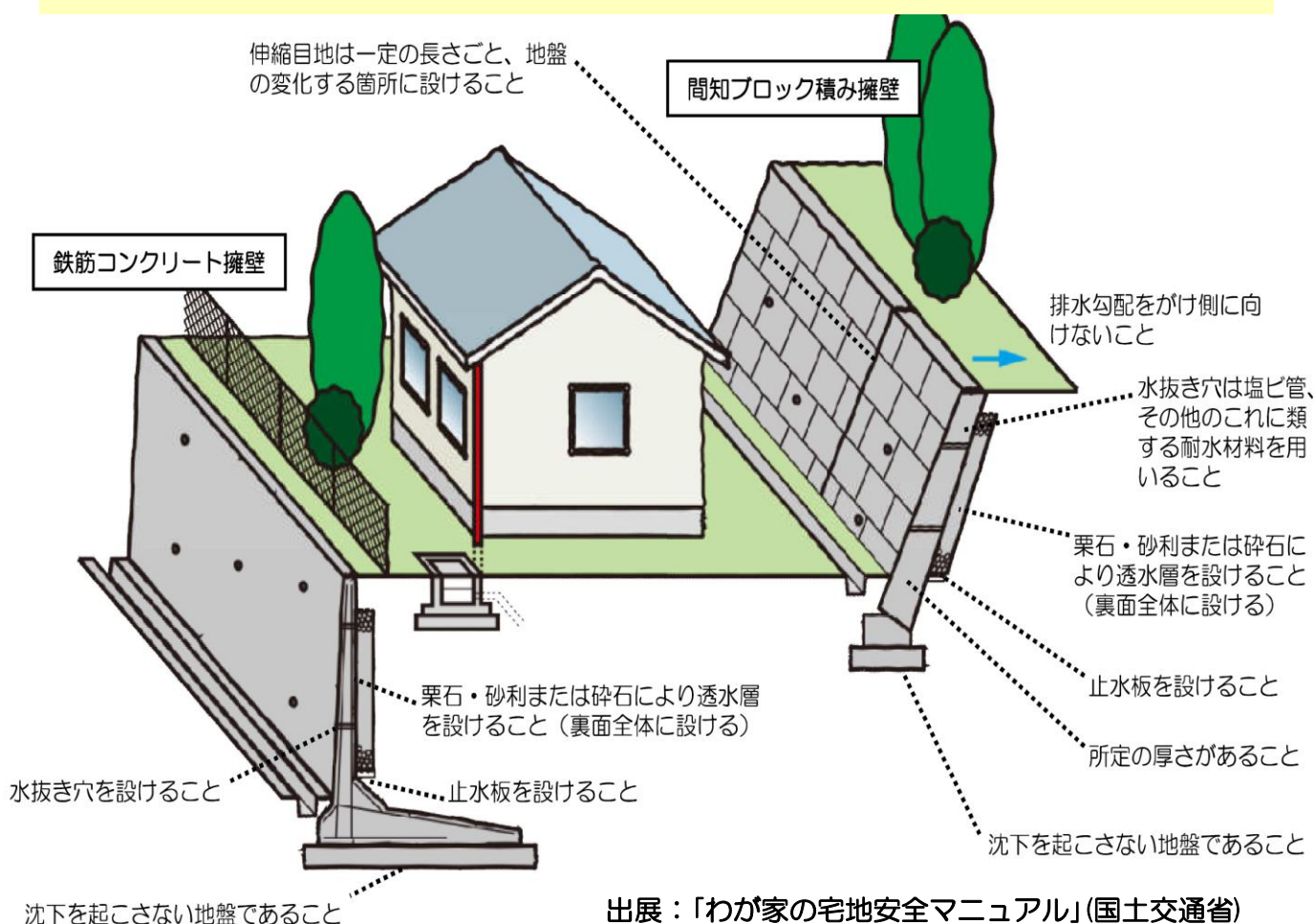


擁壁（ようへき）の点検と適切な維持管理のお願い

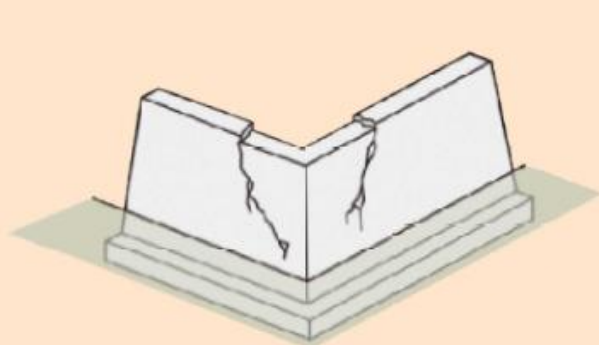
宅地の擁壁は、時間の経過により老朽化し、地震等により亀裂が生じたり、傾いたりすることがあります。

擁壁の安全性確認について、擁壁やのり面の亀裂、水漏れなどの現象がないかなど、日常の点検を続けることが重要となります。擁壁やのり面に異常が生じた場合は、専門家や市役所都市計画課建築指導担当までご相談ください。

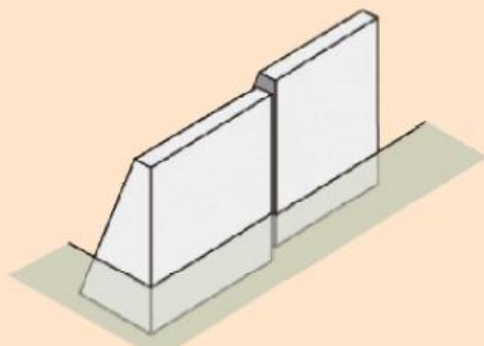


どのような擁壁が危険か裏面をご確認ください

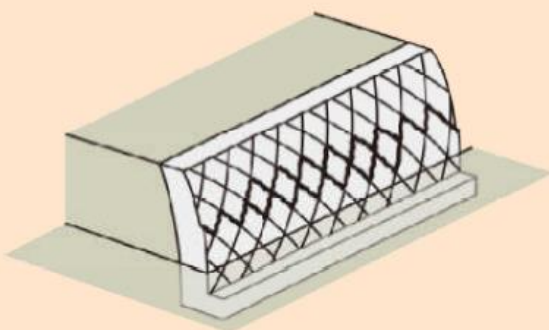
擁壁が下図の事例のようになっていませんか？



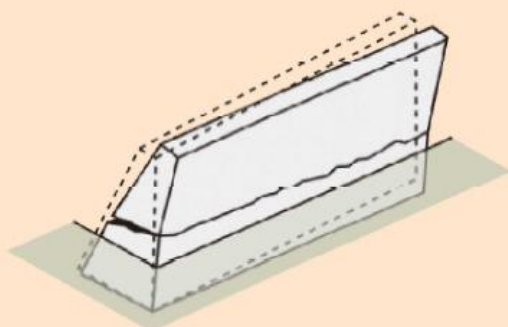
ひび割れが発生している



目地にずれがある



ふくらみが見られる



傾きや折れが生じている

出展：「わが家の宅地安全マニュアル」(国土交通省)

宅地擁壁の点検にあたっては、下記のチェックシート等
をご活用ください

- 国土交通省 我が家の擁壁チェックシート（案）
https://www.mlit.go.jp/toshi/toshi_tobou_tk_000067.html
- 国土交通省 わが家の宅地安全マニュアル
https://www.mlit.go.jp/toshi/toshi_tobou_tk_000065.html

お問い合わせ先

野田市都市計画課建築指導担当

電話番号（直通）04-7199-7603